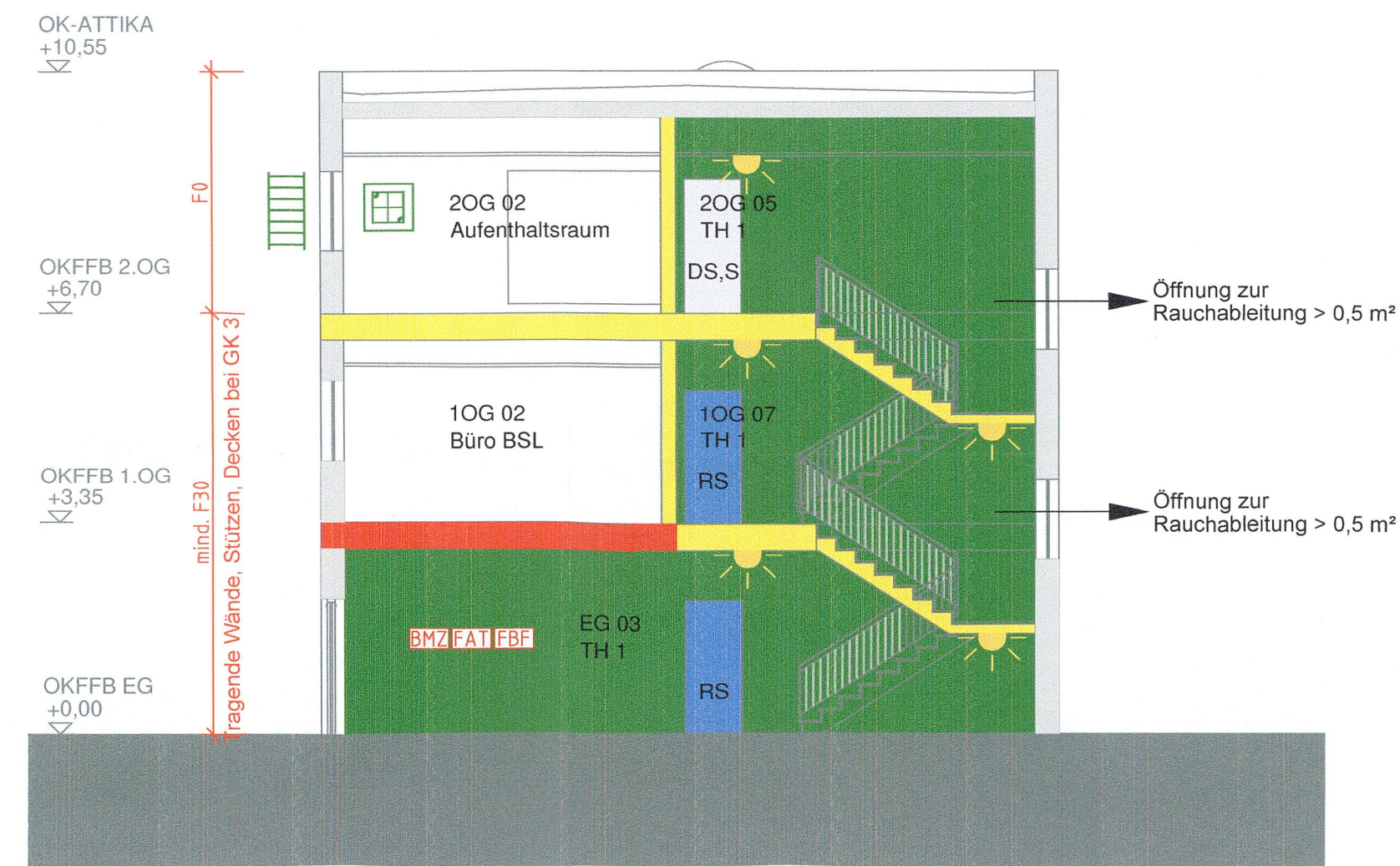


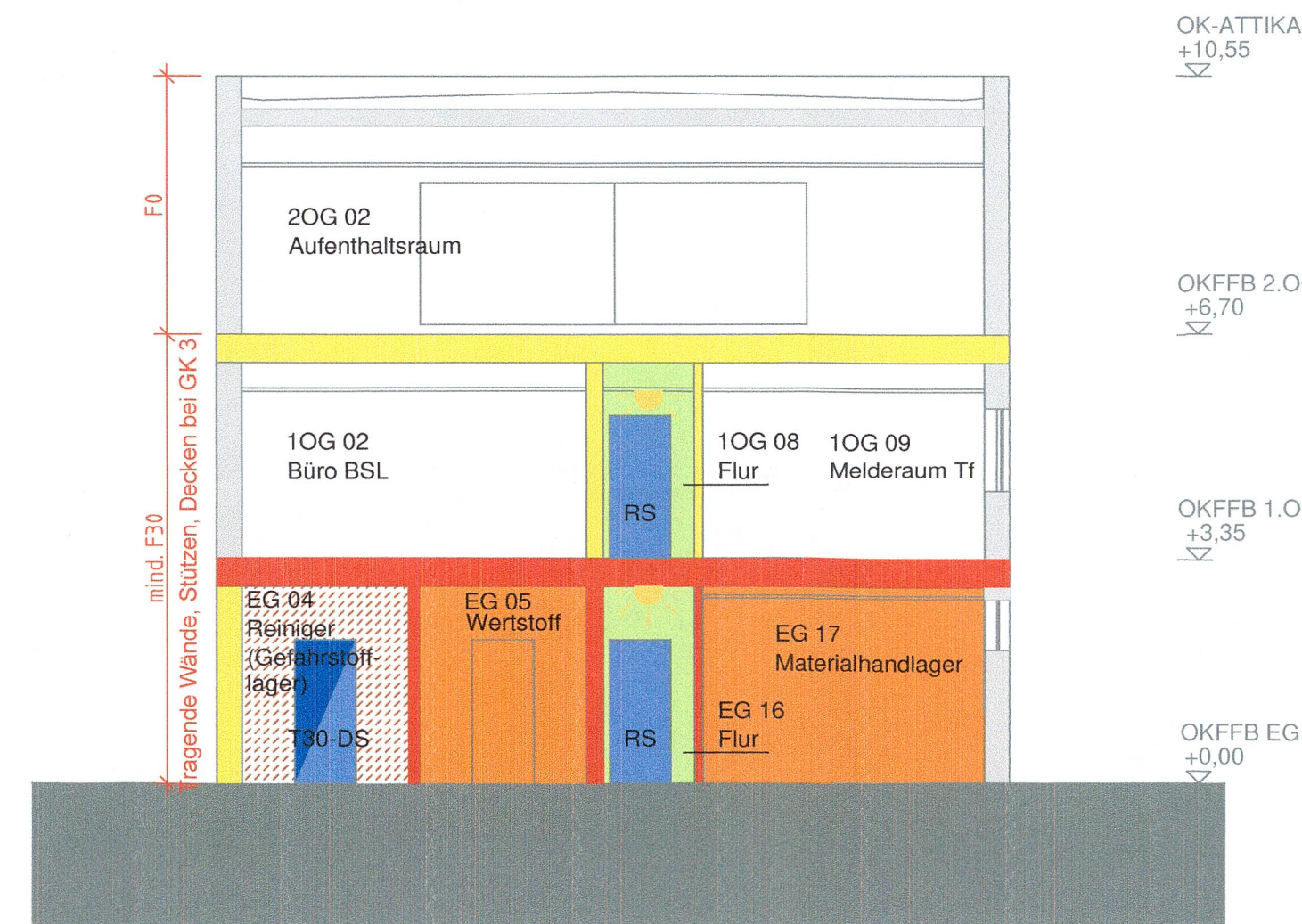
Querschnitt A-A (Treppenhaus)

M 1:100



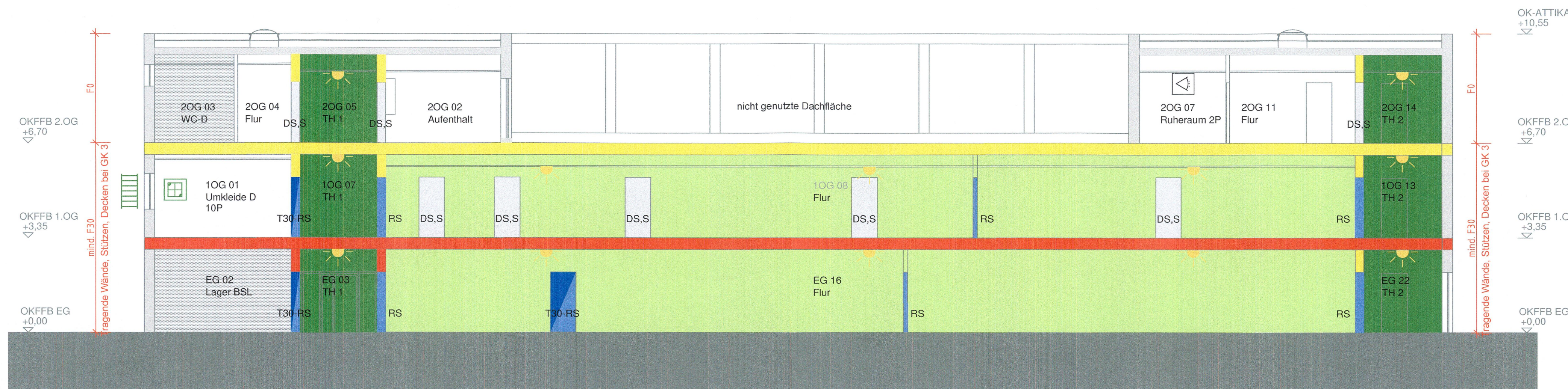
Querschnitt B-B (Reiniger Gefahrstofflager)

M 1:100



Querschnitt C-C (Längsschnitt)

M 1:100



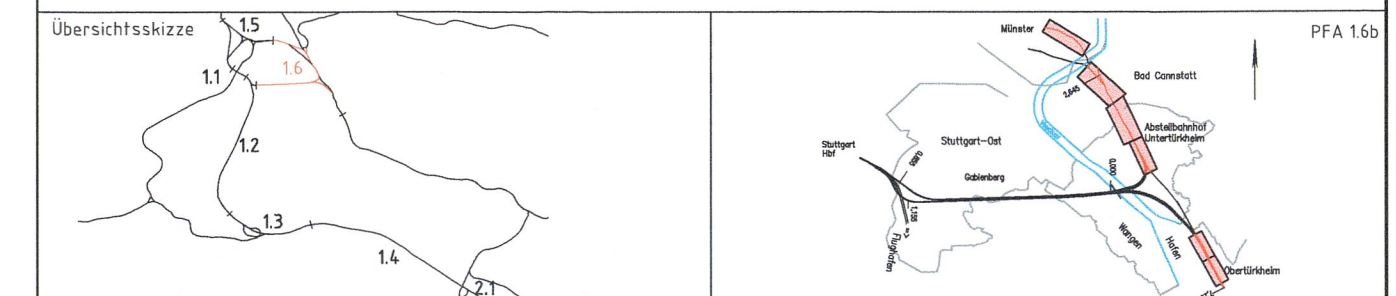
LEGENDE

- Wände und Decke**
- feuerbeständig
 - feuerhemmend
 - nicht brennbar
- Türen (Darstellung verkleinert)**
- Tür ohne brandschutztechnische Anforderung
 - Tür mit bestimmten Anforderungen DS = dichtschießend
 - R = Rauchschutz, S = selbstschließend, N = nicht abschließbar
 - T30 / T90
 - T30 RS / T90 RS
- Räume**
- notwendige Treppe bzw. notwendiger Treppenraum
 - notwendiger Flur
 - Aufenthaltsraum
 - kein Aufenthaltsraum
 - Haus Technik
 - Raum mit erhöhter Brandgefahr
 - Raum zur Lagerung von Gefahrstoffen
- Sonstiges**
- 1. Rettungsweg
 - 2. Rettungsweg über Fenster
 - Rettungsweglänge
 - Rauchmelder in Schlafräumen
 - Sicherheitsbeleuchtung Position gem. Fachplanung 50Hz
 - 2. Rettungsweg über anleierbare Stelle mit tragbarer Leiter
 - Brandmeldezentrale (BMZ)
 - Feuerwehrazigentableau (FAT)
 - Feuerwehrbedienfeld (FBF)

Bei den Maßangaben handelt es sich um ca-Angaben. Diese können sich in der Ausführungsplanung noch geringfügig ändern.

Unterlage 10.4.2.2

Nur zur Information



0 Ausgangsverfahren: Antragsfassung 12.12.2016

Index Änderungen bzw. Ergänzungen Planungsstand

Genehmigungsplanung: Unterlage für eine Entscheidung nach § 18 AEG

Geographische Codierung Blattschnittcodierung Organisatorische Codierung

Vorhaben: DB NETZE

DB Netz AG, Schwarzwaldfstraße 82, 76137 Karlsruhe

Datum 12.12.2016, Unterschrift

Vertreter des Vorhabenträgers: DB

DB Projekt Stuttgart-Ulm GmbH, Rappelstraße 17, 70191 Stuttgart

Datum 12.12.2016, Unterschrift

Planverfasser: DB Engineering & Consulting GmbH, Region Deutschland Südwest, Monchsstraße 29, 70191 Stuttgart

Datum 12.12.2016, Unterschrift

Vorhaben: Umgestaltung des Bahnknotens Stuttgart

ABS/NBS Stuttgart - Augsburg, Bereich Stuttgart - Wendlingen

Planfeststellungsabschnitt 1.6b Abstellbahnhof Untertürkheim

Planart: Schnitt

Planinhalt: Abstellbahnhof Untertürkheim, IRA-Technikgebäude, Schnitte - Brandschutzkonzept