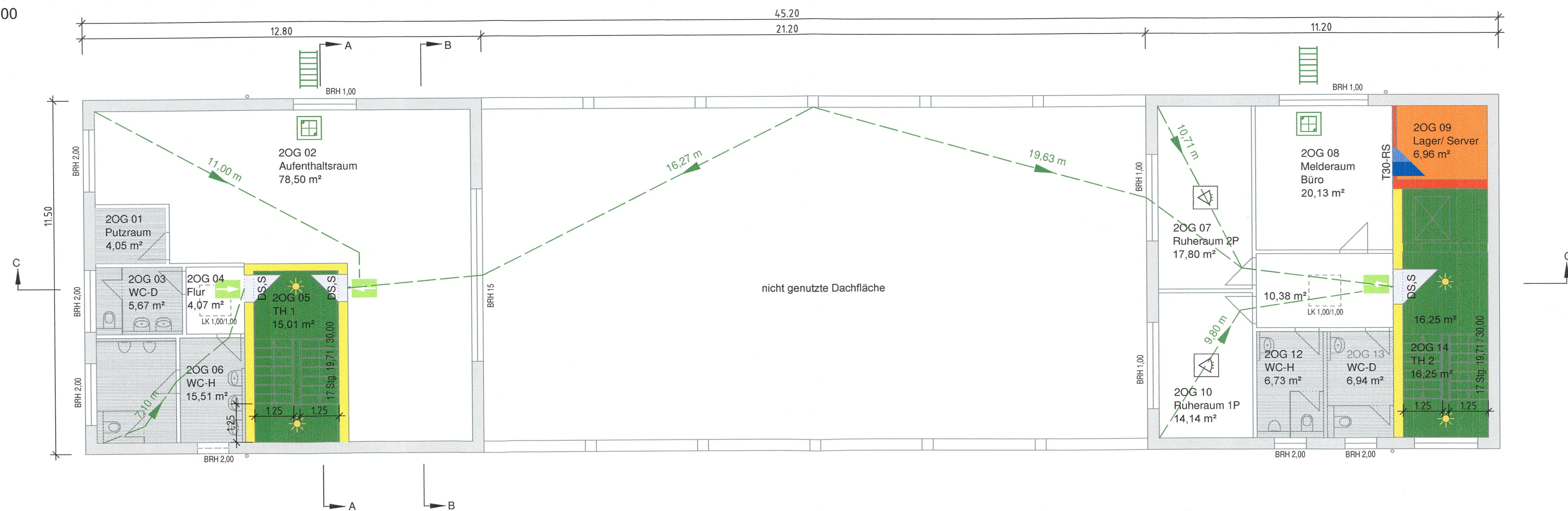


GRUNDRISS 2.OG

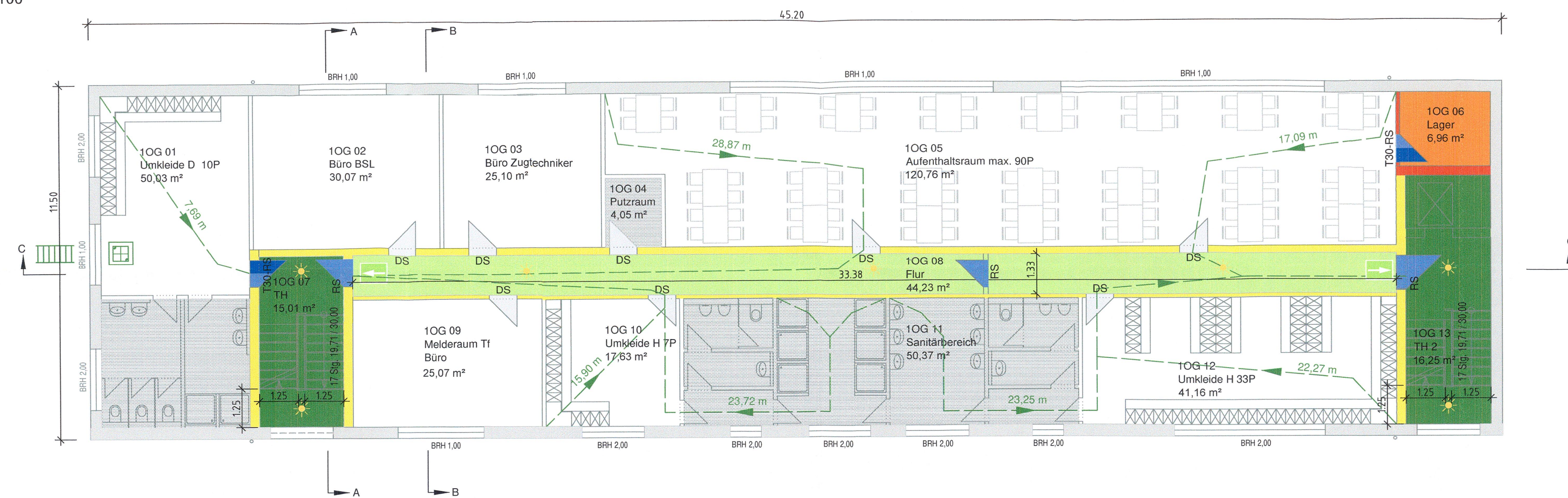
M 1:100



- LEGENDE**
- Wände und Decken**
- Branwand
 - feuerbeständig
 - feuerhemmend
 - nicht brennbar
- Türen**
- Tür ohne brandschutztechnische Anforderung
 - Tür mit bestimmten Anforderungen
 - DS = dichtschießend
 - RS = Rauchschutz, selbstschließend
 - S = selbstschließend, N = nicht abschließbar
 - T30 / T90
 - T30 RS / T90 RS / T30 DS
- Räume**
- notwendige Treppe bzw. notwendiger Trepperraum
 - notwendiger Flur
 - Aufenthaltsraum
 - kein Aufenthaltsraum
 - Haustechnik
 - Raum mit erhöhter Brandgefahr
 - Raum zur Lagerung von Gefahrstoffen
- Sonstiges**
- 1. Rettungsweg
 - 2. Rettungsweg über Fenster
 - Rettungsweglänge
 - Rauchmelder in Schlaflümen
 - Sicherheitsbeleuchtung Position gem. Fachplanung 50Hz
 - 2. Rettungsweg über anleierbare Stelle mit tragbarer Leiter
 - Brandmeldezentrale
 - Feuerwehrentableau
 - Feuerwehrobedientfeld

GRUNDRISS 1.OG

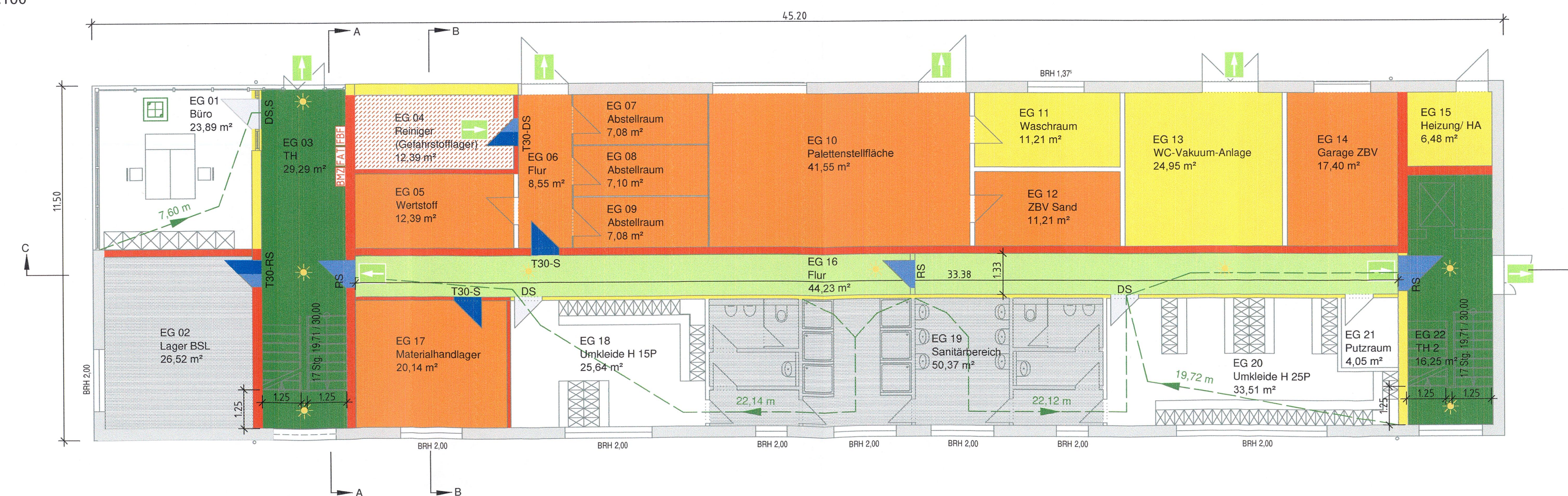
M 1:100



Bei den Maßangaben handelt es sich um ca.-Angaben. Diese können sich in der Ausführungsplanung noch geringfügig ändern.

GRUNDRISS EG

M 1:100



Unterlage 10.4.2.1

Nur zur Information

Genehmigungsvermerk Eisenbahn-Bundesamt

Übersichtsskizze

Genehmigungsplanung: Unterlage für eine Entscheidung nach § 18 AEG

Geographische Codierung	Blattschnittcodierung	Organisatorische Codierung
1.6 1.6 b 0 0	4 7 0 0 B A - -	P i b g - A G 1 R b -
PFA Baubauabschnitt Blattschnitt	Streckennummer	Bezirk
Vorbahnträger: DB NETZE	Projekt-Nr.: S000061	Datum: 12/16
DB Netz AG, Schwarzwaldstraße 82, 76137 Karlsruhe	gepr.: 10/18	Name: PKN
Vertreter des Vorbahnträgers: C. Fischer	gepr.: 10/18	Name: ATA
DB Projekt Stuttgart-Ulm GmbH, Rappensstraße 17, 70391 Stuttgart	gepr.: 10/18	Name: THA
DB Engineering & Consulting GmbH, Region Deutschland Südwest, Mönchstraße 29, 70391 Stuttgart	Höhensystem: ---	Koordinatensystem: ---
Datum: 12.12.2016	Ursprungsplan: ---	Blattgröße: 84,1 x 59,4
Umschreibung: Umgestaltung des Bahnknotens Stuttgart ABS/NBS Stuttgart - Augsburg, Bereich Stuttgart - Wendlingen	Umschreibung: Umgestaltung des Bahnknotens Stuttgart ABS/NBS Stuttgart - Augsburg, Bereich Stuttgart - Wendlingen	Umschreibung: Umgestaltung des Bahnknotens Stuttgart ABS/NBS Stuttgart - Augsburg, Bereich Stuttgart - Wendlingen
Umschreibung: Umgestaltung des Bahnknotens Stuttgart ABS/NBS Stuttgart - Augsburg, Bereich Stuttgart - Wendlingen	Umschreibung: Umgestaltung des Bahnknotens Stuttgart ABS/NBS Stuttgart - Augsburg, Bereich Stuttgart - Wendlingen	Umschreibung: Umgestaltung des Bahnknotens Stuttgart ABS/NBS Stuttgart - Augsburg, Bereich Stuttgart - Wendlingen

Planer: Grundrisse
Planinhalt: Abstellbahnhof Untertürkheim
IRA-Technikgebäude
Grundrisse - Brandschutzkonzept