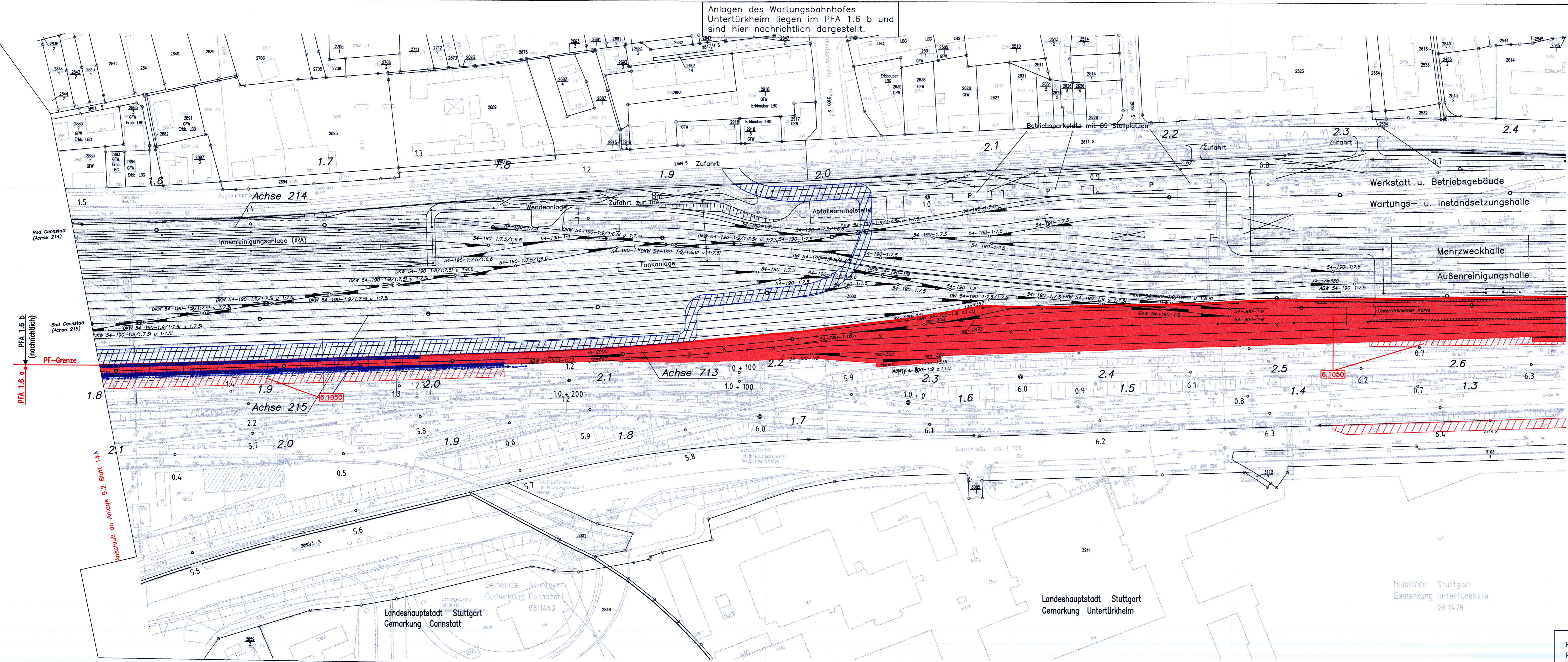


Anlagen des Wartungsbahnhofes  
Untertürkheim liegen im PFA 1.6 b und  
sind hier nachrichtlich dargestellt.

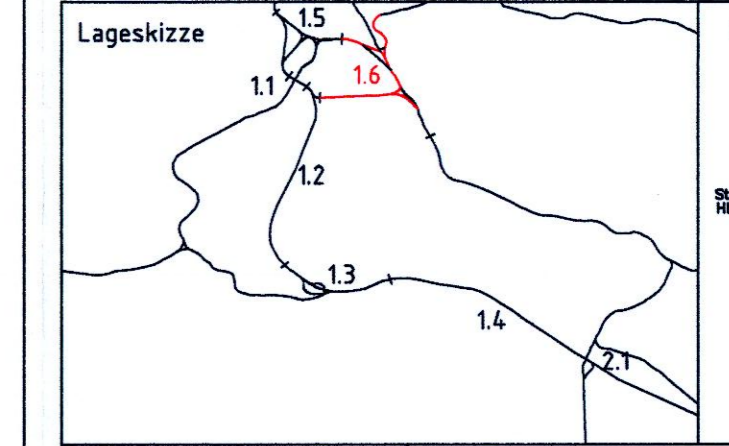


- LEGENDE**
- 6.XXXX Lfd. Nr. im Grunderverzeichniss
  - zu erwerbende Fläche
  - vorübergehende Inanspruchnahme während der Bauzeit (Schrägriff im rechten Winkel zur Nordrichtung)
  - dingliche Belastung (Schrägriff parallel zur Nordrichtung)
  - vorübergehende Inanspruchnahme während der Bauzeit und dingliche Belastung
  - Gemarkungsgrenze
  - Planfeststellungsgrenze PFA 1.6 a
  - neue vorübergehende Inanspruchnahme während der Bauzeit (Schrägriff im rechten Winkel zur Nordrichtung)



**Umgestaltung des Bahnknotens Stuttgart**  
Ausbau- und Neubautrecke Stuttgart – Augsburg  
Bereich Stuttgart – Wendlingen mit Flughafenbindung

Planfeststellungsabschnitt 1.6 a Zuführung Ober-/Untertürkheim  
Bau-Km 1.1+55 (km 0.8+55) bis km 7.2+20 : Stuttgart Hbf – Ober-/Untertürkheim (–Esslingen)  
Bau-Km 0.0+00 bis 2.6+45 : Abzweig Wangen – Untertürkheim (–Waiblingen/Reinsbahn)



<b>Geographische Codierung</b> 16 16 0 0	<b>Blattschnittcodierung</b> 4 7 0 0 B A - 1	<b>Organisatorische Codierung</b> P I v c o v k d g a b
<b>Bauherr</b> DB NETZE	<b>Projektgesellschaft</b> DB NETZE	<b>Planverfasser</b> DB Engineering & Consulting GmbH

<b>Lageplan Grunderwerb</b> von km 1,2+45 bis km 2,1+09 (Achse 713) ohne Wartungsbahnhof Untertürkheim		Datum 05/02	Name Rt
Gezeichnet		Datum 05/02	Name Hs
Bearbeiter		Maßstab 1:1000	
*Urheberschutz* – Alle Rechte bei der DB Projekt Stuttgart – Ulm GmbH		Freigebe DB Projekt Stuttgart – Ulm GmbH	
Änderungsvermerke		Name	
a neue vorübergehende Inanspruchnahme während der Bauzeit angefügt		Datum 31.10.2013	gez. Buch
b Anpassung Überführungs-/Rampenbauwerk BR		Datum 15.11.2016	ABU
Planfestgestellt gem. § 18 AEG i.V.m. § 76 Abs. 3 VwVG am 28.07.2017		Ersatz für Plan-Nr. Ersetzt durch Plan-Nr.	
Gehemigt Datum Im Auftrag		Anlage 9.2 Blatt 13B von 17	

Kartengrundlage: Digitale Stadtkarte des Stadtmessungsamtes Stuttgart  
Für das Projekt Stuttgart 21 überarbeitet durch SEIB Ingenieur-Consult GmbH