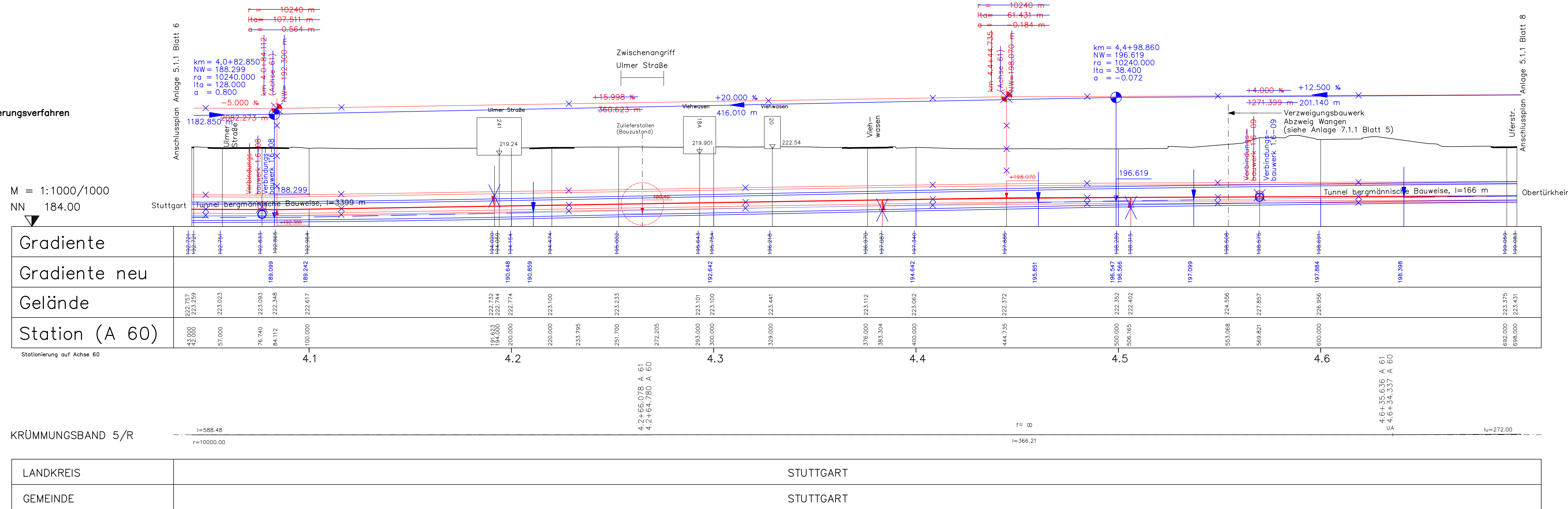


Legende  
(Verfahrensgegenstand)

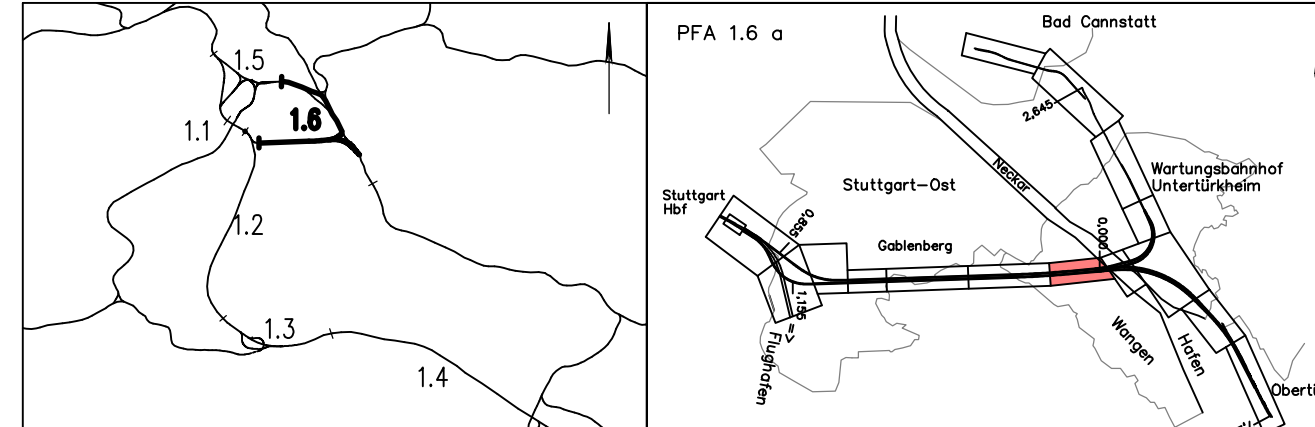
- Planung alt, entfällt
- Planung neu

Bemerkung:  
Die Bezugsachse für das 5. Planänderungsverfahren ist die Streckenachse.



Umgestaltung des Bahnknotens Stuttgart  
Ausbau- und Neubaustrecke Stuttgart – Augsburg  
Bereich Stuttgart – Wendlingen mit Flughafenanbindung

Planfeststellungsabschnitt 1.6 a Zuführung Ober-/Untertürkheim  
Bau-Km 1.1+55 (km 0.8+55) bis km 7.2+20 : Stuttgart Hbf – Obertürkheim (-Esslingen)  
Bau-Km 0.0+00 bis 2.6+45 : Abzweig Wangen – Untertürkheim (-Waiblingen/Remsbahn)



Geographische Codierung 1.6   1.6   a   0   0	Blattschnittcodierung 4   7   0   3   A   E   -	Organisatorische Codierung P   I   s   h   V   M   6   1   a   -
Auftraggeber DB Projekt Stuttgart-Ulm GmbH Röppelstraße 17 70191 Stuttgart Tel. 07 11 / 9 33 19 - 220 Fax. 07 11 / 9 33 19 - 293	Projektsteuerung Drees & Sommer AG Infra Consult & Management GmbH Lautenschlagerstraße 2 70173 Stuttgart Tel. 07 11 / 22 29 33 - 10 Fax. 07 11 / 22 29 33 - 90	Planverfasser: Arbeitsgemeinschaft ARGE FAZZ21 Spekermann AG / Ing.-Büro Dipl.-Ing. H. Vösiging GmbH/ Anberg Engineering AG c/o SPEKERMANN AG Beratende Ingenieure Silberburgstraße 126 70178 Stuttgart 10.02.2015 i.V. P. Erdmann

<b>Höhenplan (Achse 61)</b> Stuttgart Hbf – Obertürkheim (-Esslingen) von km 4.0+43 bis km 4.6+98 (Achse 60)		
Gezeichnet	07/02	HAB
Bearbeiter	07/02	NIE

"Urheberschutz" – Alle Rechte bei der DBProjekte Süd GmbH

Index	Änderungen	Datum	Name
A	Tieferlegung Gradiente	10.02.2015	L.V.P. Erdmann

Freigabe DBProjekte Süd GmbH  
gez. R. Baur  
Stuttgart, den 12.07.2002

Ersetzt für Plan-Nr. \_\_\_\_\_  
Ersetzt durch Plan-Nr. \_\_\_\_\_

Anlage Planfeststellungsunterlagen  
Anlage 5.1.1  
Blatt 7A von 11

Genehmigungsvermerk – Eisenbahn-Bundesamt

Datum	Genehmigungsvermerk	Name	Unterschrift

Zeichnungsdatei: Anlage\_5.11\_07A.DWG - Plotdatei: 5111A07.PLT