

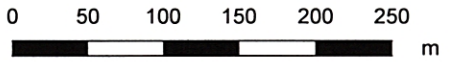


Beurteilungspegel

Schienenverkehrslärm - beurteilt nach 16. BImSchV im Nachtzeitraum (22.00 bis 06.00 Uhr)

47 dB(A)	IGW Krankenhäuser, Altenheime
49 dB(A)	IGW Wohngebiete
54 dB(A)	IGW Mischgebiete
59 dB(A)	IGW Gewerbegebiete
64 dB(A)	
69 dB(A)	
74 dB(A)	

Maßstab 1:5000



- Immissionsort
- Flächenschallquelle
- Emission Schiene
- Trog- oder Stützwände
- Lärmschutzwand
- Gewerbegebiete
- Mischgebiete
- Wohngebiete
- Schulen, Krankenhäuser etc.

FRITZ GmbH
BERATENDE INGENIEURE VBI

Fehlheimer Straße 24
64683 Einhausen
Telefon (06251) 96 46-0
Fax (06251) 96 46-46



Projekt 97600 - Anlage 16.1: Schall Bahnbetrieb

Umgestaltung des Bahnknotens Stuttgart
Ausbau- und Neubaustrecke Stuttgart - Augsburg, Bereich Stuttgart - Wendlingen
Planfeststellungsabschnitt 1.6 a: Zuführung Ober- / Untertürkheim
Bau-km 1.1+55 (km 0.8+55) bis km 7.2+20 : Stuttgart Hbf - Obertürkheim (- Esslingen)
Bau-km 0.0+00 bis km 2.6+45 : Abzweig Wangen - Untertürkheim (- Waiblingen / Remsbahn)

- SCHALLIMMISSIONSPLAN -

Prognose-Planfall 2015 mit aktivem Lärmschutz in Obertürkheim

Immissionshöhe 6,3 m über Gelände (1. Obergeschoß)
Beurteilungszeitraum Nacht (22.00 bis 06.00 Uhr)

ANLAGE VI

Blatt 3 von 3