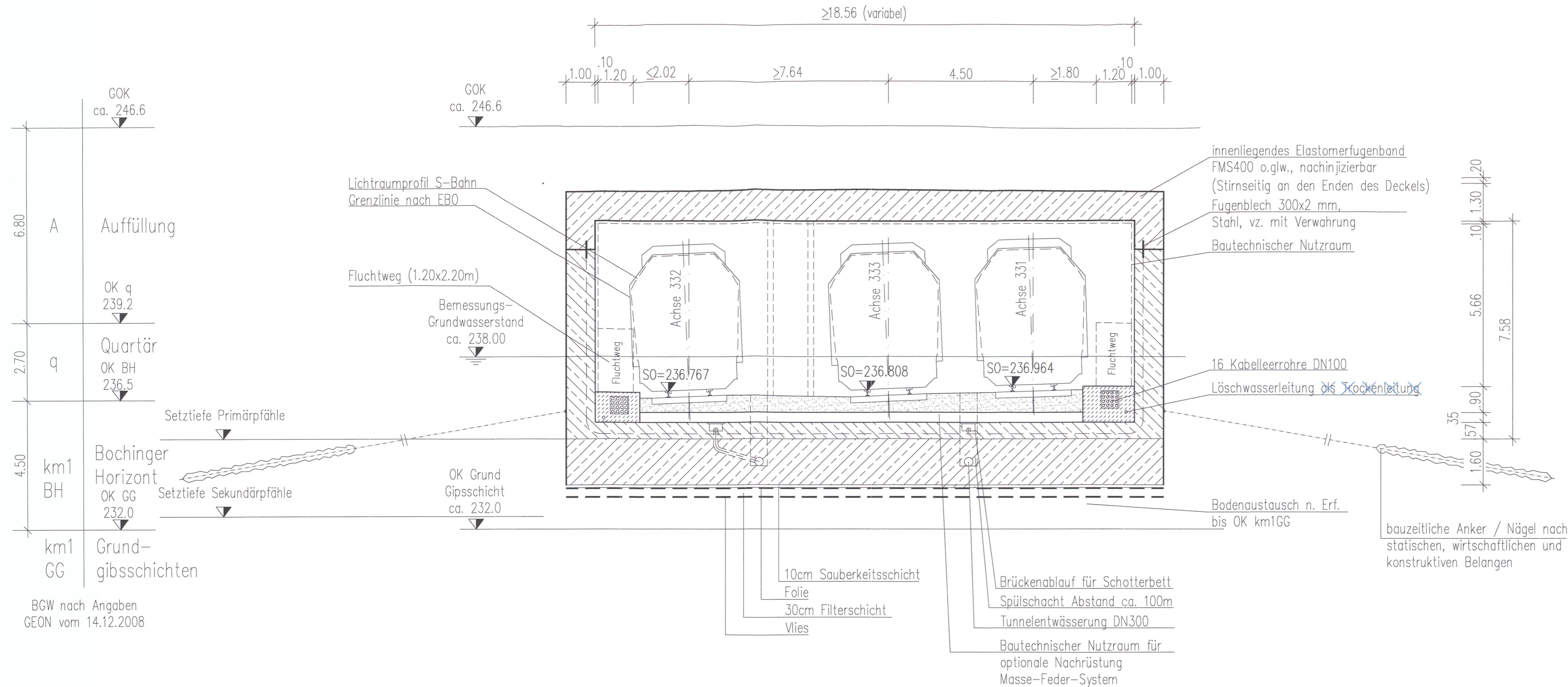


# Tunnel S-Bahn, offene Bauweise dreigleisig (Schnitt bei -0.6-55.000)



BGW nach Angaben GEON vom 14.12.2008

## Querschnittsparameter

Entwurfsgeschwindigkeit -  $v_e=80\text{km/h}$

### Oberbauform

-Schwelle/Schotter Bautechnischer Nutzraum für optionale Nachrüstung Masse-Feder-System

### Trassierungsparameter

-Überhöhung Achse 331,332 max.  $u=60\text{mm}$   
-Längsneigung max.  $l=14.683\%$

### Sonstige Parameter (Abschnitt Stat -0.7-65.0 bis -0.6-55.0)

-Oberleitung: Standardoberleitung mit Doppelfahrdraht  
-Rechteckquerschnitt 13.86 m x 5.75 m 18.64 m x 5.75 m

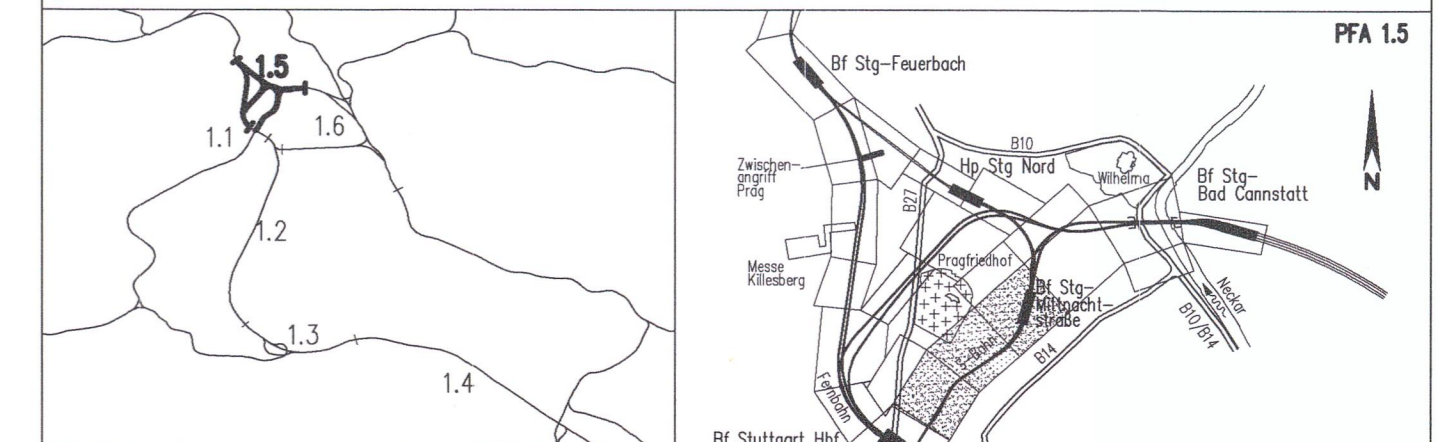
-Querschnittsfläche über SO  $A = 79.7\text{ m}^2$  |  $A = 107.2\text{ m}^2$

Höhenangaben im NEUEN SYSTEM:  
Höhendifferenz zw. altem (württ.)  
System und Neuem System



## Umgestaltung des Bahnknotens Stuttgart Ausbau- und Neubaustrecke Stuttgart - Augsburg Bereich Stuttgart - Wendlingen mit Flughafenanbindung

Planfeststellungsabschnitt 1.5 Zuführung Feuerbach/Bad Cannstatt - Generalplanung  
Bau-km -4.0-90.340 bis Bau-km -0.4-42.000 / Stat. -4.8-64.359 bis Bau-km -0.4-42.000



Geographische Codierung 1.5   0.4   1.v	Blattschnittcodierung 4   8   0   5   X   X   X   X   X	Organisatorische Codierung P   1   s   q   V   R   3   1   0   0
Auftraggeber DB NETZE	Ersteller Planänderung: SWECO	Planer - bearbeitet im Auftrag der DB Projekt Stuttgart-Ulm GmbH Karl Jägsch Ingenieur-GmbH

Regelquerschnitt		Datum	Name
Tunnel, zweigleisig, offene Bauweise (S-Bahn) Str. 4805 Stg Nord - Stuttgart Hbf; Stat -0.7-65.0 bis -0.6-55-0		22.01.10	Reichert
		22.01.10	Weller
"Urheberschutz" - Alle Rechte bei der DB Projekt Bau GmbH		Maßstab <b>1:100</b>	
Änderungsvermerke		Freigabe DBProjekt Stuttgart-Ulm GmbH Stuttgart, bez.Ch. Lienhart Datum: 12.03.2020	
Genehmigung		Ersatz für Plan-Nr. Phase Index Ersetzt durch Plan-Nr. Anlage Planfeststellungsunterlagen Anlage 6.4 Blatt 5AB von 5	