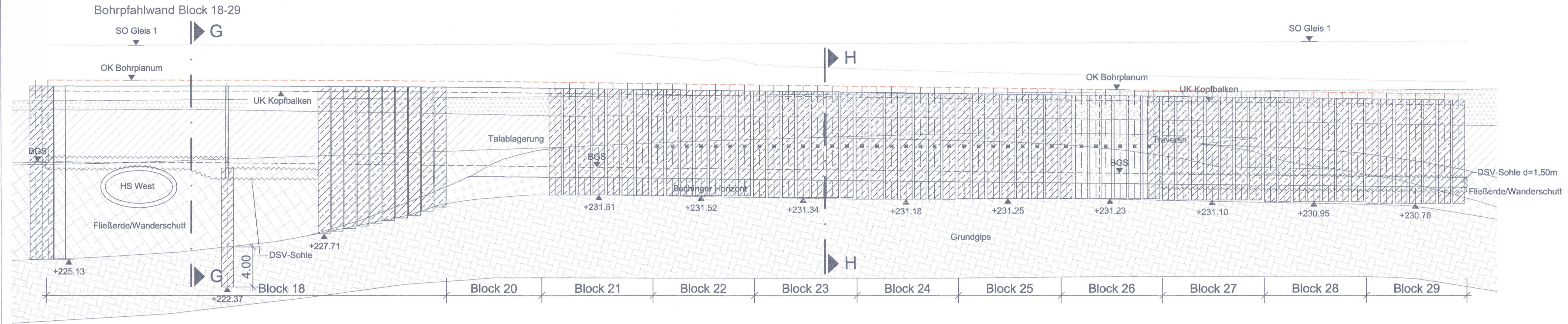
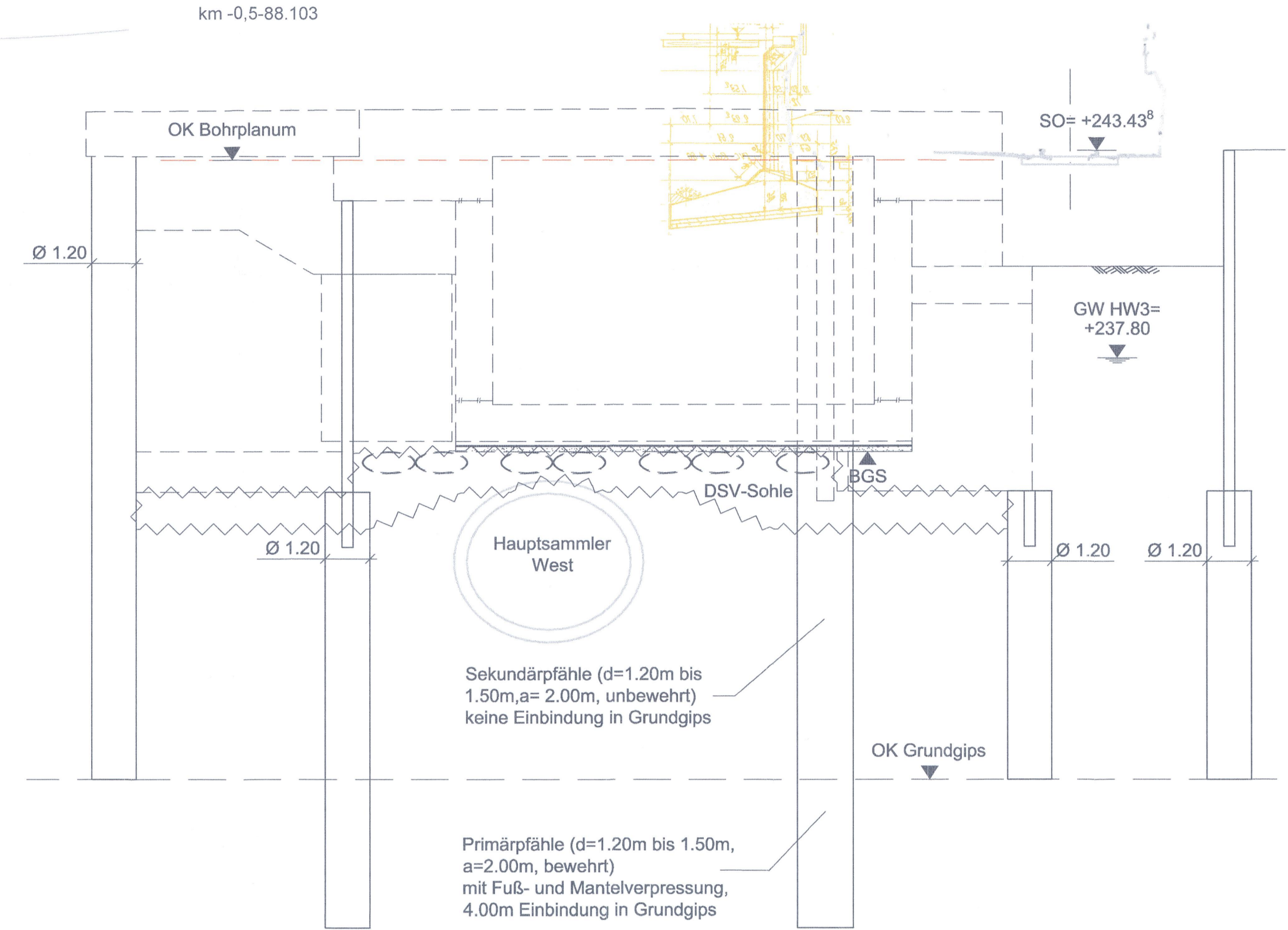


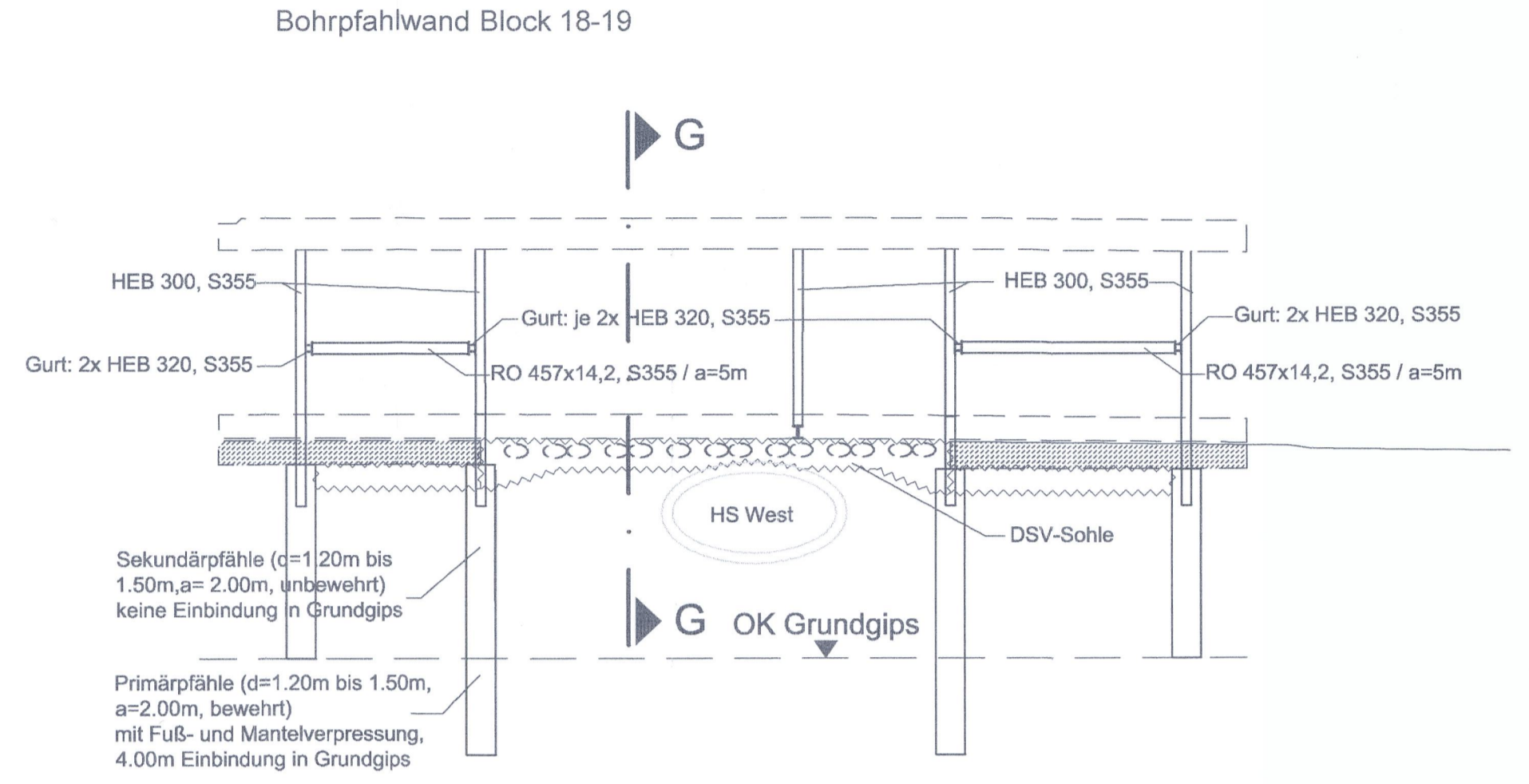
**SCHNITT A-A** M 1:250



**QUERSCHNITT G-G** M 1:100



**SCHNITT I-I** M 1:250

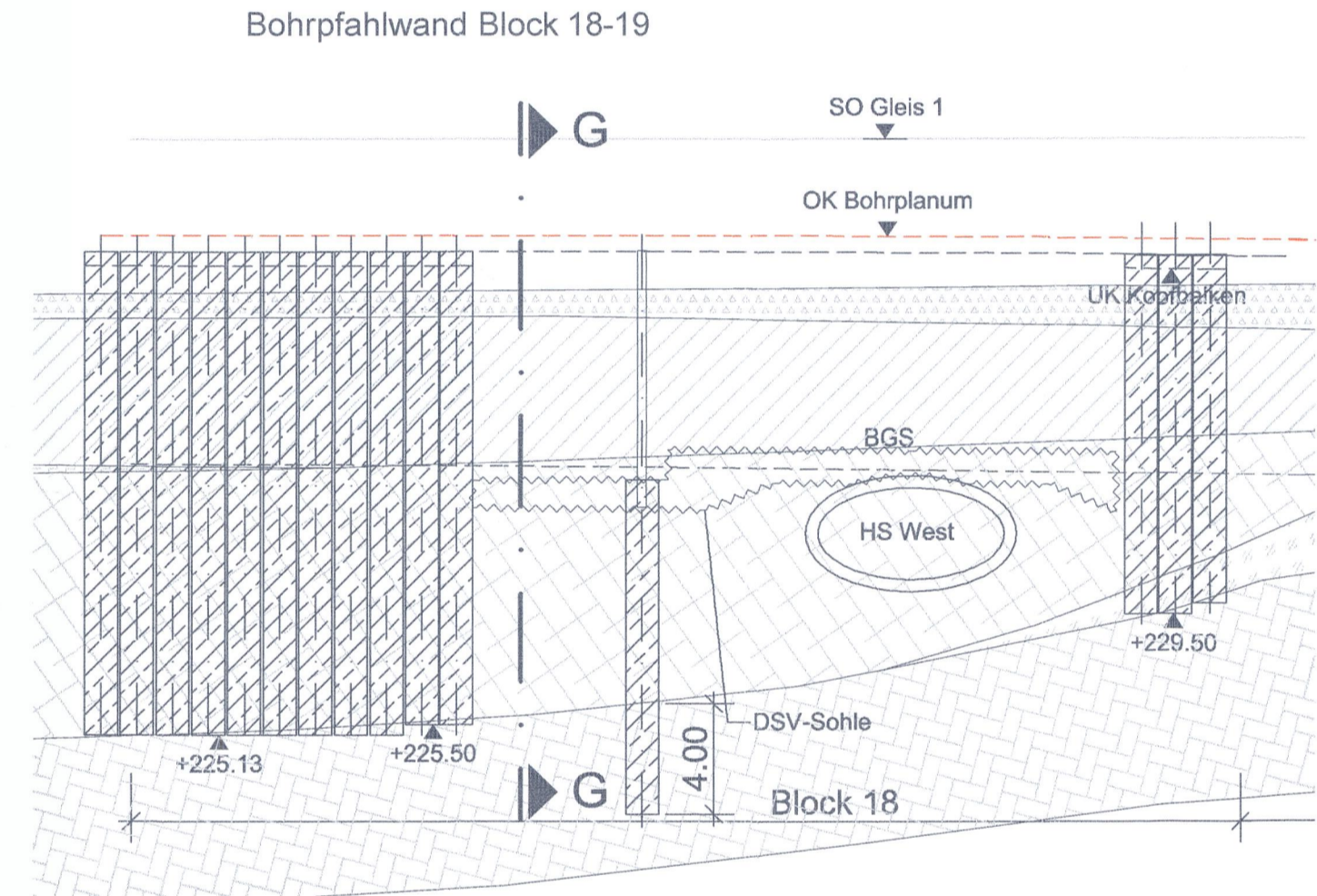


**Legende:**

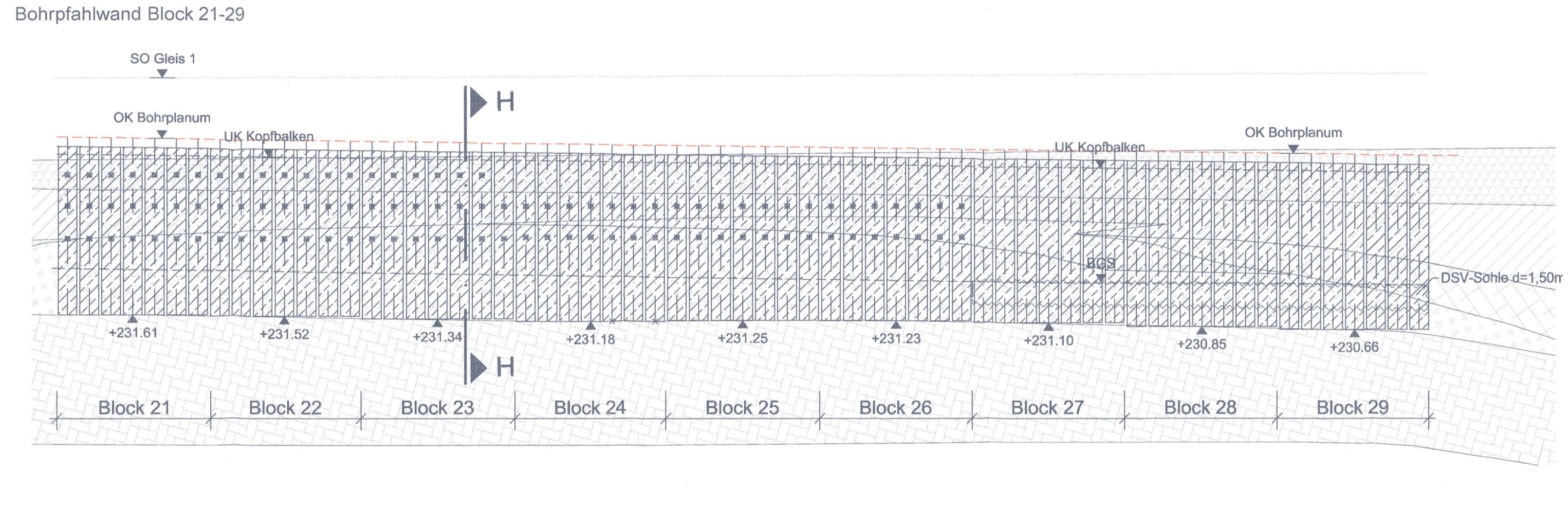
- Bestand
- - - Planung
- Rückbau

- Endgültige Abmessungen nach statischen Erfordernissen
- Alle Steifen sind vorzuspannen
- Alle Bohrungen für den Trägerbohrbau werden nachträglich mit Magerbeton verfüllt.
- Im Lageplan sind die maximale Längen der Anker dargestellt
- Höhenangaben im NEUEN SYSTEM:  
Höhendifferenz zw. altem (würt.) System und  
Neuem System: neu = alt + 0.123 m

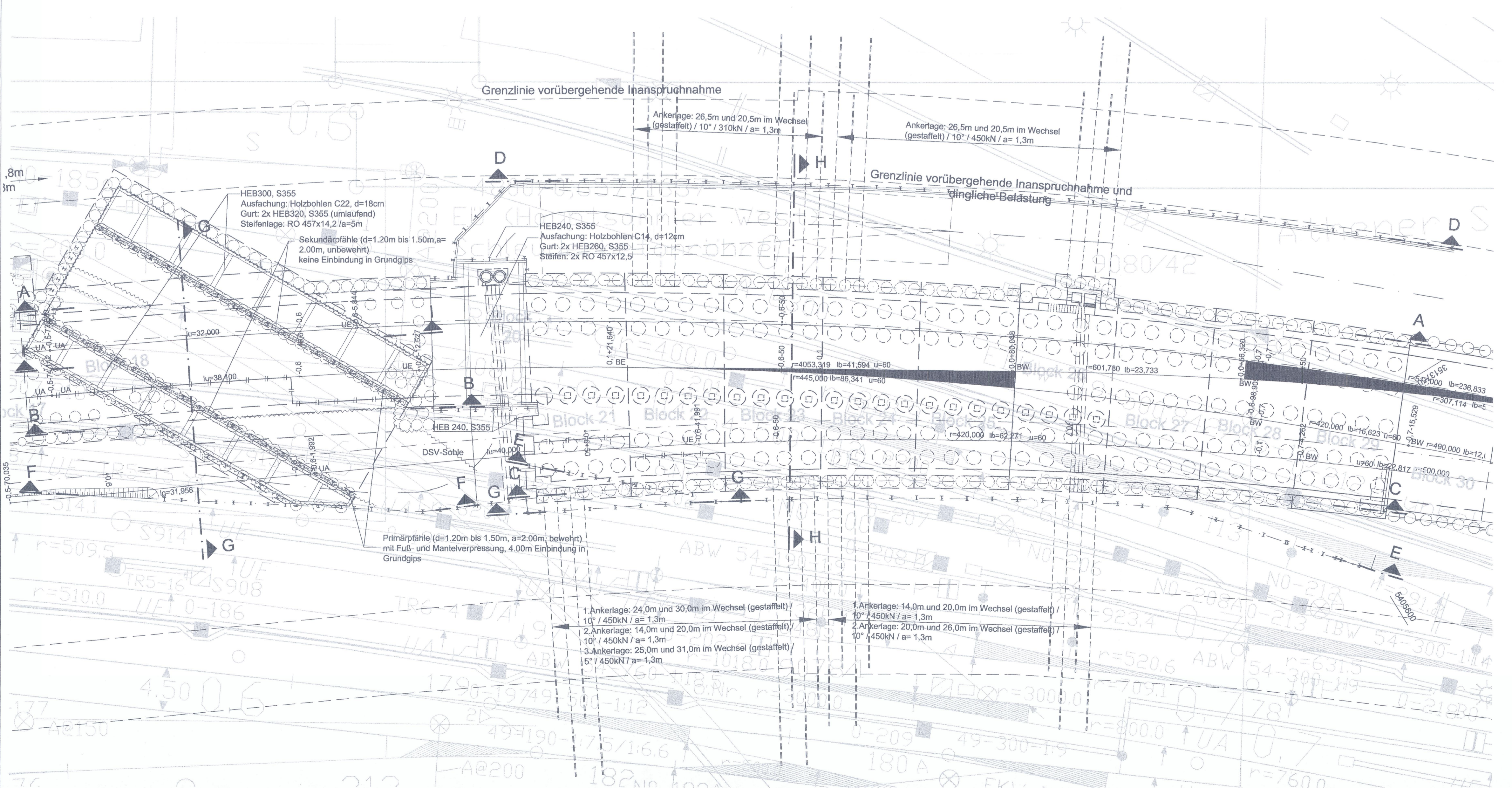
**SCHNITT B-B** M 1:250



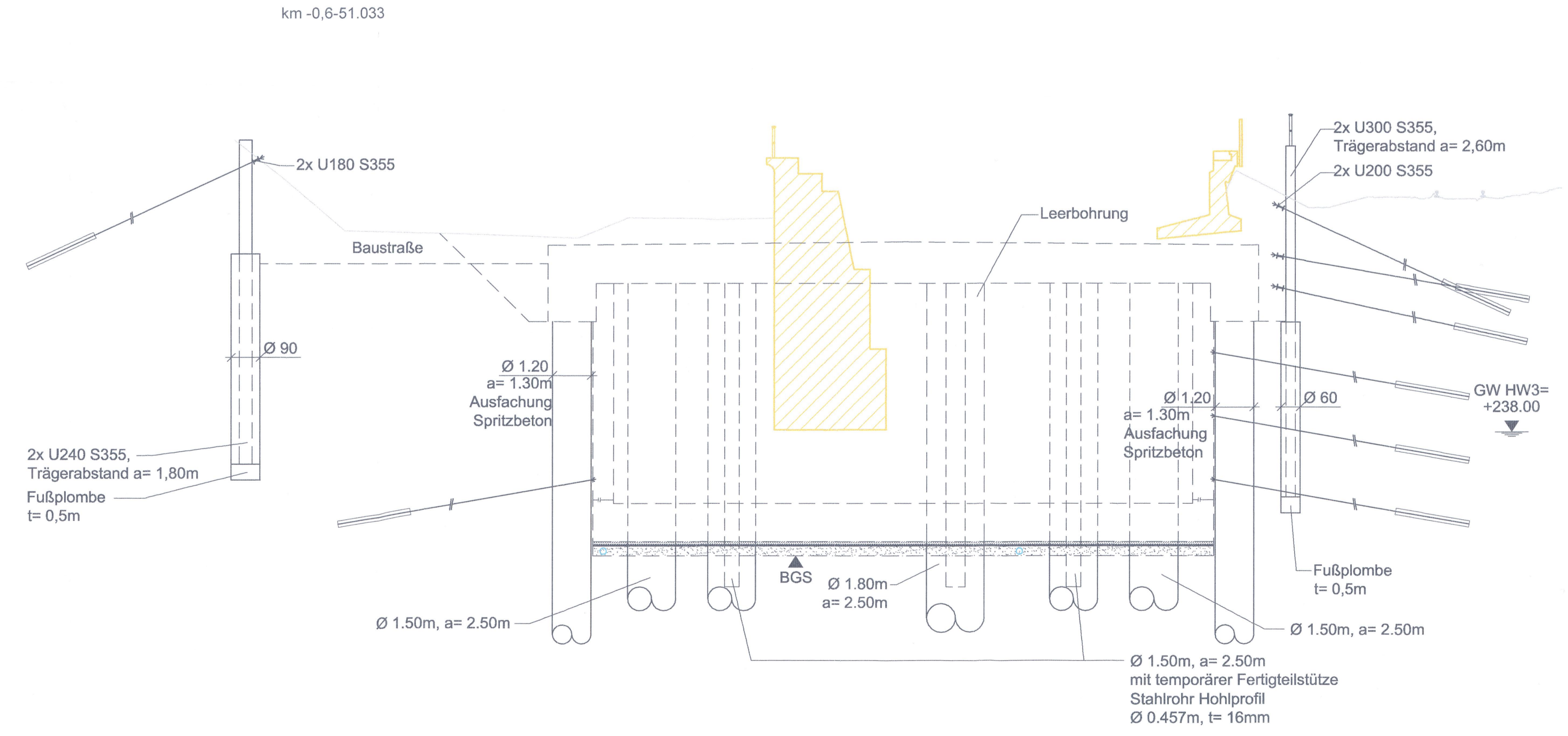
**SCHNITT C-C** M 1:250



**LAGEPLAN** M 1:250

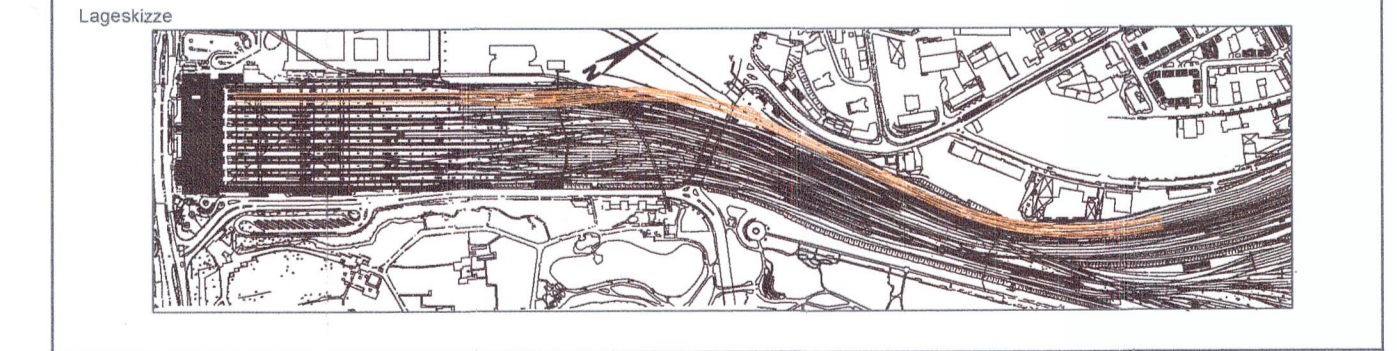


**QUERSCHNITT H-H** M 1:100



Zugehörige Pläne	Plan-Nr.
Verbauplan 01, km -0.4-00.32 bis -0.5-57.30	E-01-50-5L4XX-04-TH-108_
Verbauplan 03, km -0.5-57.30 bis -0.7-14.85	E-01-50-5L4XX-04-TH-110_
Verbauplan 04, km -0.7-14.85 bis -0.8-76.00	E-01-50-5L4XX-04-TH-111_

a		b	
Index	Änderungen infolge HS West	Shn	Datum
	Änderungen bzw. Ergänzungen	Name:	07.02.17



Projektdaten		Planungsdaten	
Projektleiter:	DB NETZE	Planungsleiter:	DB NETZE
Projektschreiber:	DB NETZE	Planungszeichner:	DB NETZE
Prüfer:	DB NETZE	Prüfer:	DB NETZE
Gezeichnet:	DB NETZE	Gezeichnet:	DB NETZE
Geprüft:	DB NETZE	Geprüft:	DB NETZE
Freigegeben:	DB NETZE	Freigegeben:	DB NETZE
Verbauplan 02 km -0.5-57.30 bis km -0.7-14.85 Blatt 2/4		Großprojekt Stuttgart 21 Stuttgart 21 - U1m	