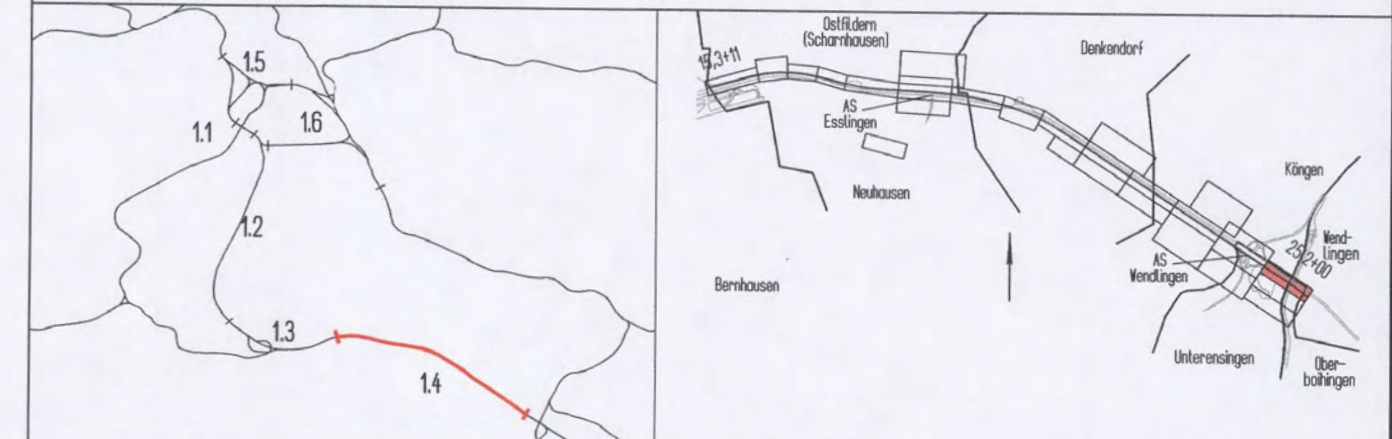


Umgestaltung des Bahnknotens Stuttgart
Ausbau- und Neubaustrecke Stuttgart - Augsburg
Bereich Stuttgart-Wendlingen

Planfeststellungsabschnitt 1.4 Filderbereich bis Wendlingen
Baubabschnitt km 15,3+11 - km 25,2+00



Geographische Codierung 14 15 00	Blattschnittcodierung 4 8 13 IR	Organisatorische Codierung P I B L I K E 1 0
Auftraggeber DB Projekt Stuttgart-Ulm GmbH Rappelstraße 17 70571 Stuttgart	Projektsteuerung	Planer - bearbeitet im Auftrag der DB Projekt Stuttgart-Ulm GmbH DB International GmbH Region Deutschland Südwest Büro Stuttgart Jägerstraße 40 70774 Stuttgart
Aufgestellt:		RS Ingenieure Beratende Ingenieure VBI Baumgenieurbüro D-71855 Achern AlteHofstraße 1 Telefon 071416549-0 Telefax 071416549-90
Stuttgart, 07.10.2015		

Bauwerksplan 24.7+26.675		Datum	Name
EU AS Wendlingen Auffahrt Nü-Mü km 24,7+27,973		10/14	Karch
Lageplan		10/14	Karch

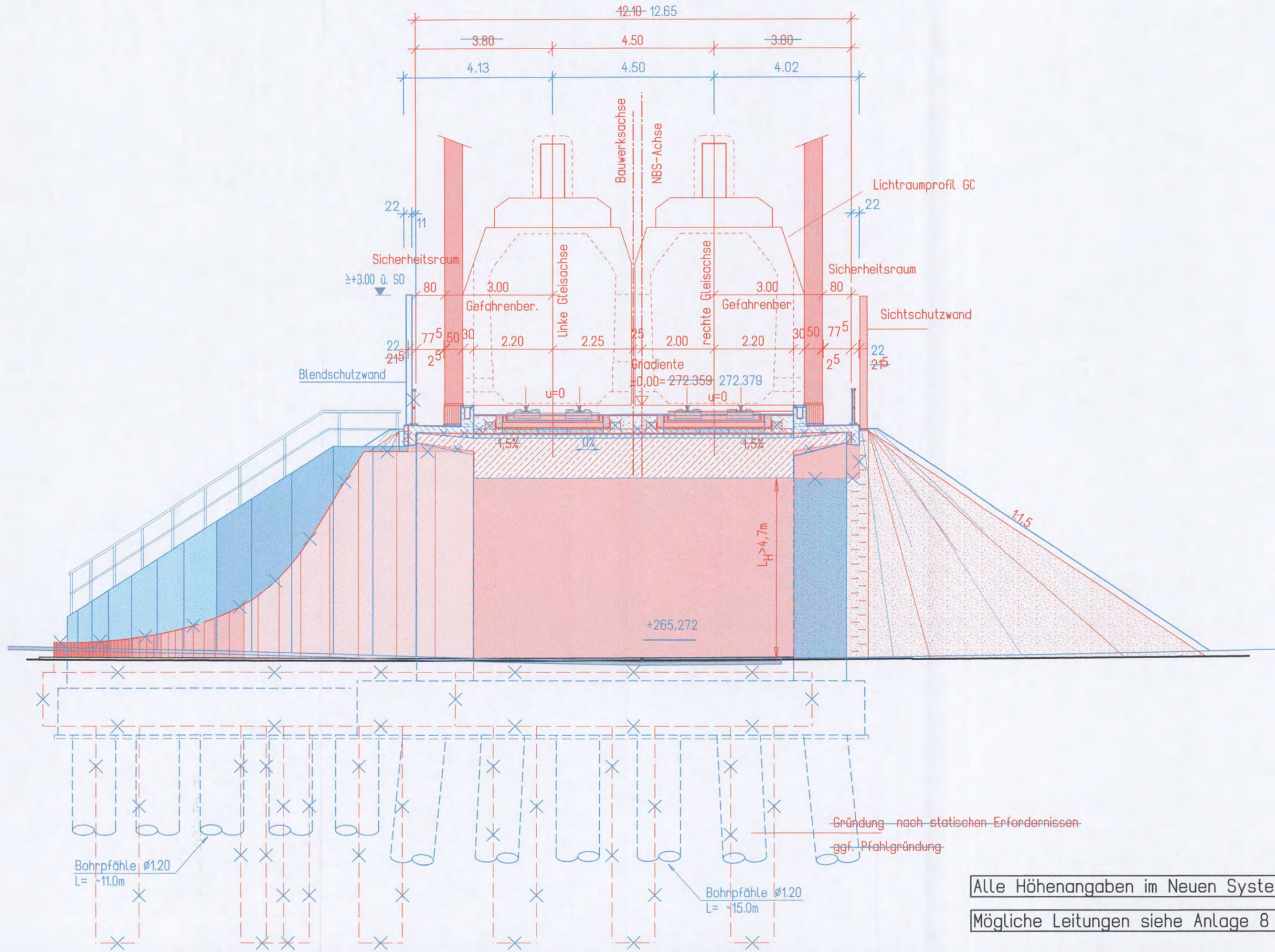
"Urheberschutz" - Alle Rechte bei der DB Projekt Stuttgart-Ulm GmbH

Index	Änderungen	Datum	Name
A	Anpassung EU an neue Straßenplanung	10/14	Karch

Freigabe DB Projekt Stuttgart-Ulm GmbH
gez. J. Hoffeldt 18. OKT. 2015
Datum: 04.12.2015

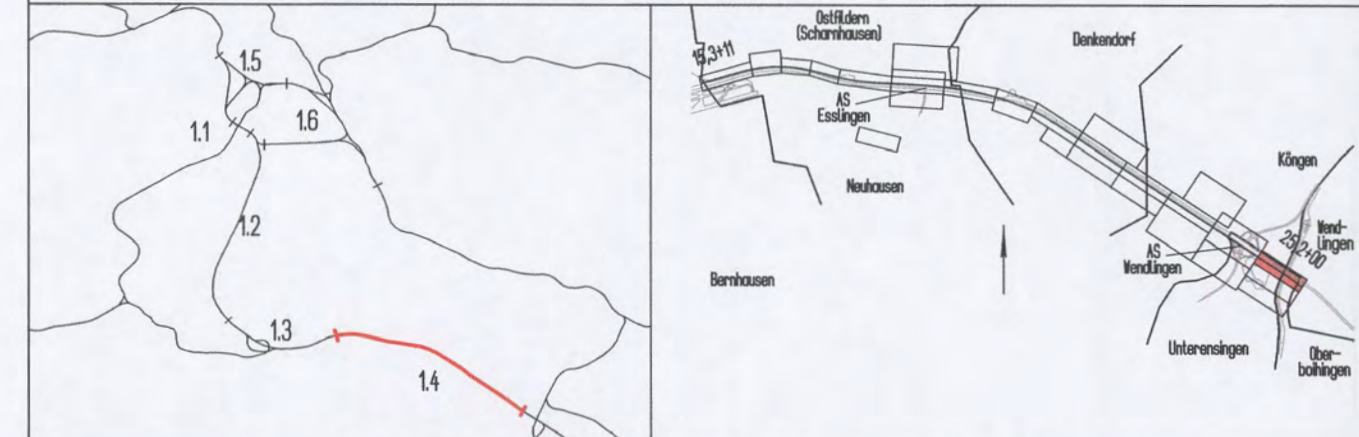
Planfestgestellt gem. § 18 AEG i.V.m. § 76 Abs 3 VwVfG am 27.10.2017, Az. 591p/UL11-2016/013 Eisenbahn-Bundesamt, Außenstelle Karlsruhe/ Stuttgart		Unterschrift
Datum	Im Auftrag	Rünge
Anlage Planfeststellungsunterlagen		Blatt 1A von 3

Schnitt A-A Blick von Westen



Umgestaltung des Bahnknotens Stuttgart Ausbau- und Neubaustrecke Stuttgart - Augsburg Bereich Stuttgart-Wendlingen

Planfeststellungsabschnitt 1.4 Filderbereich bis Wendlingen
Bauabschnitt km 15,3+11 - km 25,2+00



Geographische Codierung 1.4 15 00 PFA Bauabschnitt Blattschnitt	Blattschnittcodierung 4813 IR Strecknummer Bezirk	Organisatorische Codierung P I b q I Q G 1 0 Phase Planzeichen Gewerk Ebene Planinhalt Index
Auftraggeber DB Projekt Stuttgart-Ulm GmbH Röppelstraße 17 70391 Stuttgart	Projektsteuerung	Planer - bearbeitet im Auftrag der DB Projekt Stuttgart-Ulm GmbH Aufgestellt: DB International GmbH Region Deutschland Südwest Büro Stuttgart Jägerstraße 40 70374 Stuttgart
		RS Ingenieure Beratende Ingenieure VdI Bauingenieurbüro D-77855 Achern Allerheiligenstraße 1 VSt Telefon 07841/6949-0 Telefax 07841/6949-90
		Stuttgart, 07.10.2015

Bauwerksplan EU AS Wendlingen Auffahrt Nü-Mü km Schnitt A-A	Datum 10/14	Name Karch
24.7+26.675 24.7+27.973	Bearbeiter 10/14	Karch

Maßstab
1 : 100

Freigabe DB Projekt Stuttgart-Ulm GmbH
Denk
gez. J. Hettfeldt 18. OKT. 2015
Datum: 01.12.2015

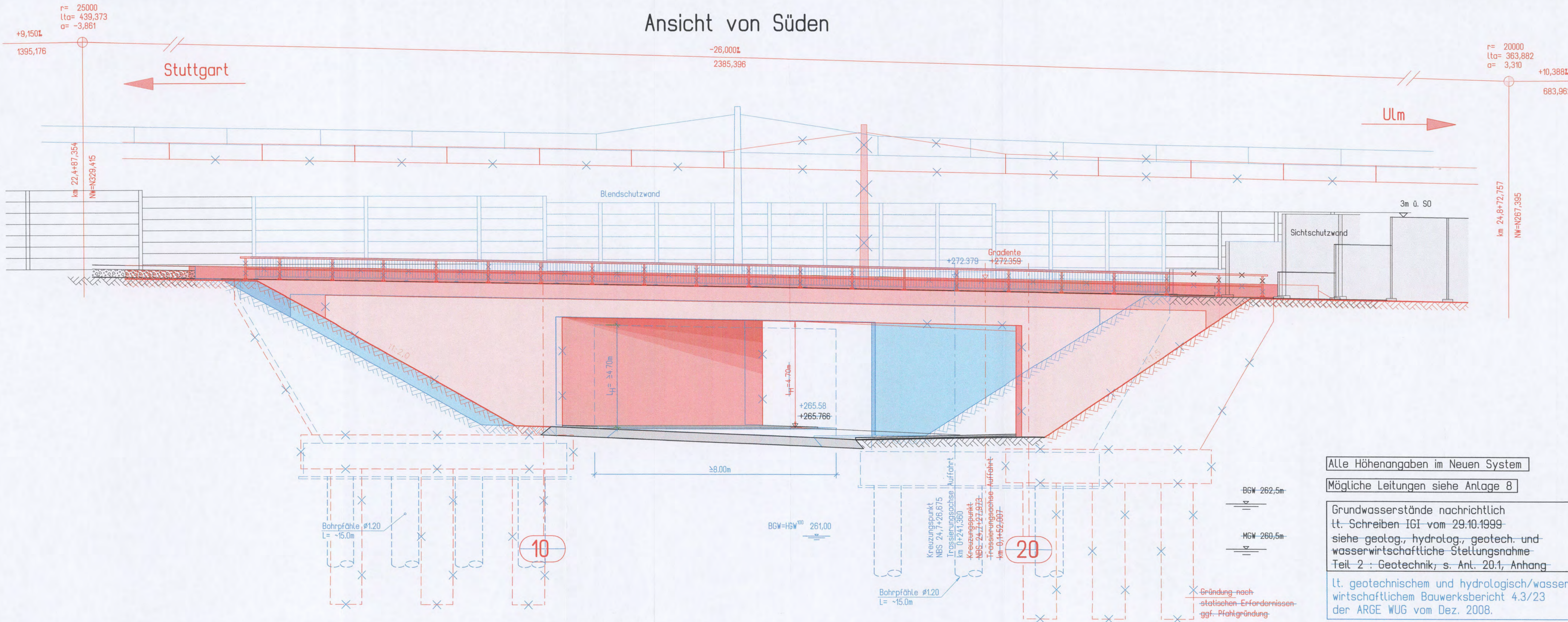
Ersatz für Plan-Nr. Phase Index
Ersetzt durch Plan-Nr.

Anlage Planfeststellungsunterlagen
Anlage 7.15
Blatt 2A von 3

Genehmigungs- und Unterschriftsbereich mit dem blauen Siegel des Eisenbahn-Bundesamts (Eisenbahn-Bundesamt, Außenstelle Karlsruhe/Stuttgart) und der Unterschrift von Runge.

Alle Höhenangaben im Neuen System
Mögliche Leitungen siehe Anlage 8

Ansicht von Süden



Alle Höhenangaben im Neuen System

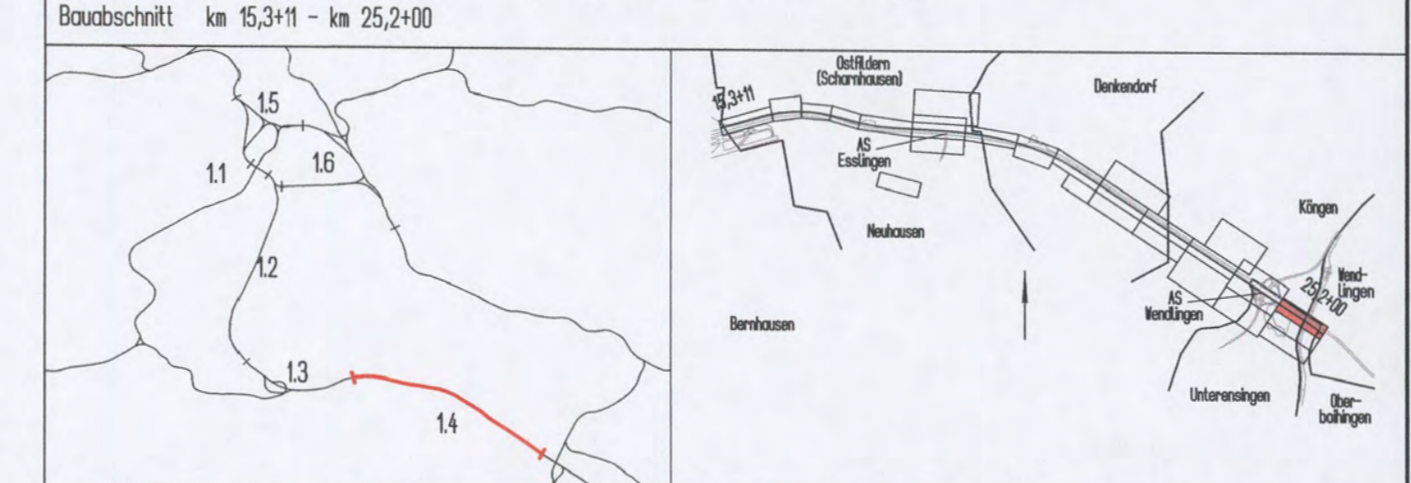
Mögliche Leitungen siehe Anlage 8

Grundwasserstände nachrichtlich
lt. Schreiben IGI vom 29.10.1999
siehe geolog., hydrolog., geotech. und
wasserwirtschaftliche Stellungnahme
Teil 2 : Geotechnik, s. Anl. 20.1, Anhang
lt. geotechnischem und hydrologisch/wasser-
wirtschaftlichem Bauwerksbericht 4.3/23
der ARGE WUG vom Dez. 2008.



Umgestaltung des Bahnknotens Stuttgart
Ausbau- und Neubaustrecke Stuttgart - Augsburg
Bereich Stuttgart-Wendlingen

Planfeststellungsabschnitt 1.4 Filderbereich bis Wendlingen



Geographische Codierung		Blattschnittcodierung		Organisatorische Codierung	
1.4	1.5	0.0	4	8	1
1.4	1.5	0.0	4	8	1
Auftraggeber		Projektsteuerung		Planner - bearbeitet im Auftrag der	
DB Projekt Stuttgart-Ulm GmbH		DB Projekt Stuttgart-Ulm GmbH		DB Projekt Stuttgart-Ulm GmbH	
DB Projekt Stuttgart-Ulm GmbH		DB Projekt Stuttgart-Ulm GmbH		Aufgestellt:	
DB Projekt Stuttgart-Ulm GmbH		DB Projekt Stuttgart-Ulm GmbH		RS Ingenieure	

Bauwerksplan 24.7+26.675
EU AS Wendlingen Auffahrt Nü-Mü km 24,7+27,973
Ansicht

Datum	Name
10/14	Karch
Bearbeiter	Karch

"Urheberschutz" - Alle Rechte bei der DB Projekt Stuttgart-Ulm GmbH	
Änderungsvermerke	
Index	Änderungen
A	Anpassung EU an neue Straßenplanung
Datum	Name
10/14	Karch
Freigabe DB Projekt Stuttgart-Ulm GmbH	
gez. J. Hoffmann 1.8. OKT. 2017	
Datum: 01.12.2010	
Ersatz für Plan-Nr.	
Ersetzt durch	
Plan-Nr.	
Anlage Planfeststellungsunterlagen	
Anlage	7.15
Blatt	3A von 3