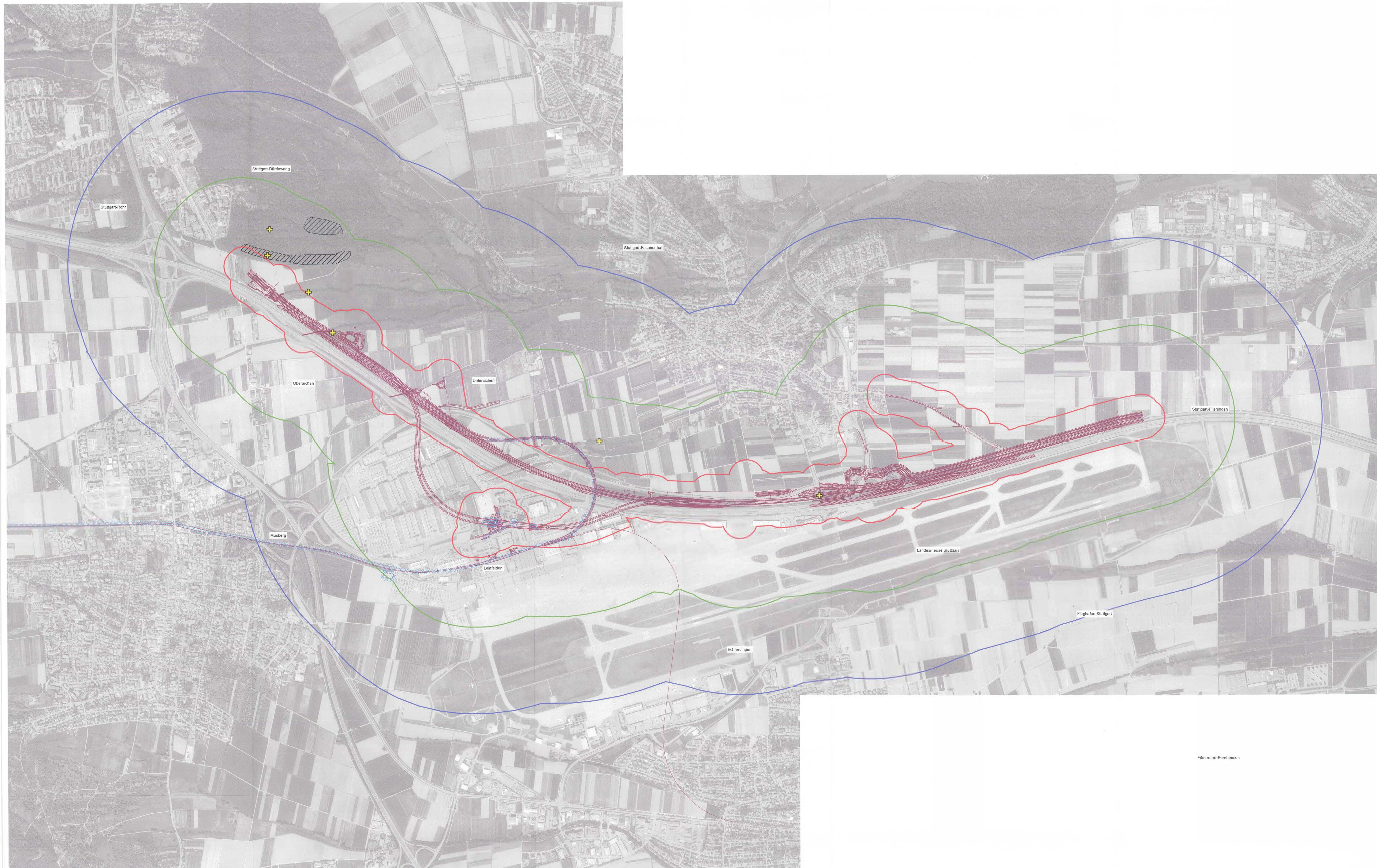
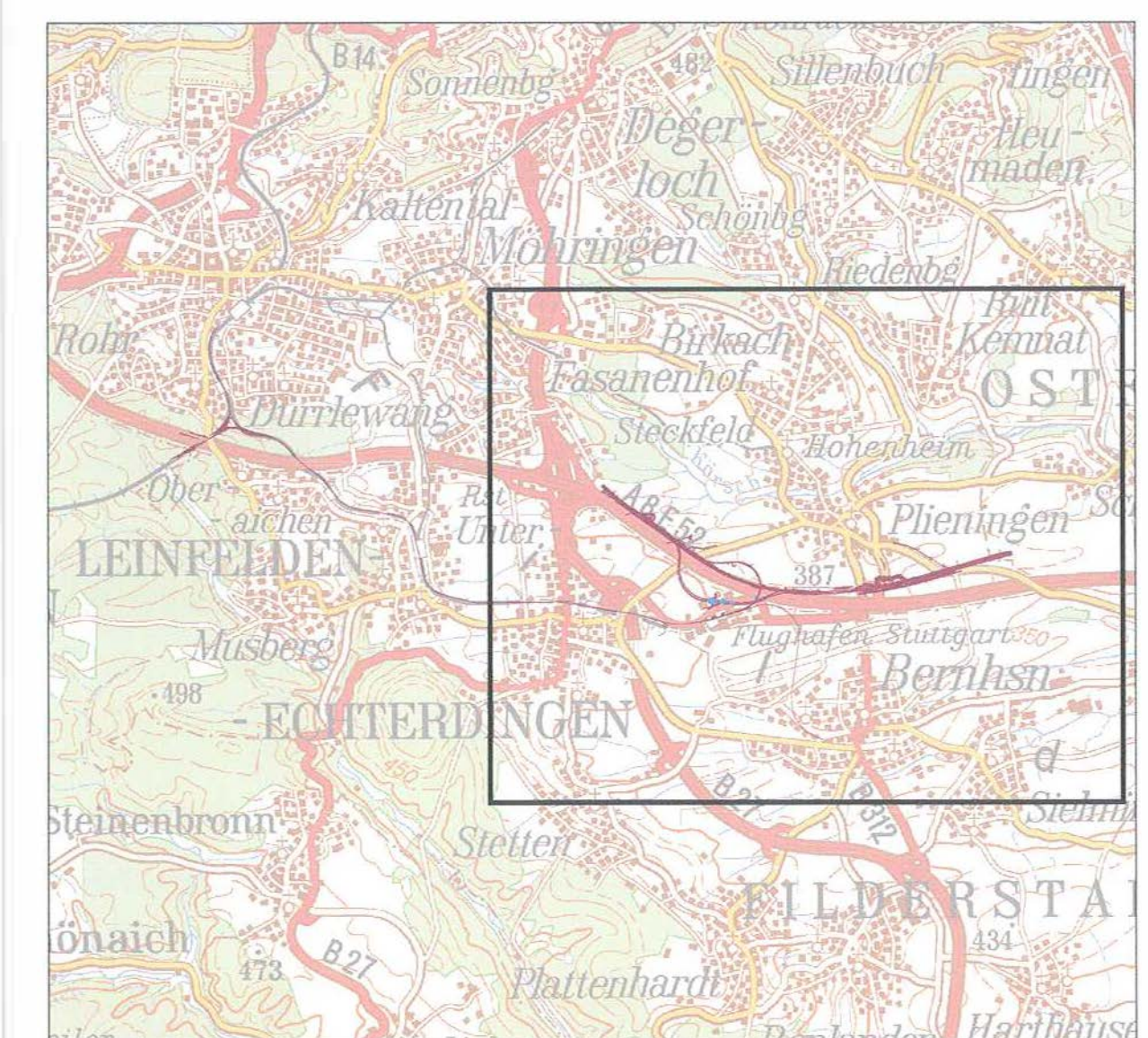


S21 PFA1.3a Filderbereich mit Flughafenanbindung - Spezielle artenschutzrechtliche Prüfung



Erfassung Fledermäuse

- Netzfangbereich**
 jeweils 8 bis 10 Netze
- Batcorder**
 Erfassungsstandort
- Untersuchungsraum**
 100 m Puffer
 500 m Puffer
 1000 m Puffer
- Vorhaben**
 Trassenführung
 geänderte Planung
 nicht mehr Gegenstand des PF-Verfahrens



Datengrundlage:
 ArcGISOnline Service
 http://www.esri.com
 Luftbilder: LGL, Baden-Württemberg (2012)

S21 - PFA 1.3 Filderbereich mit Flughafenanbindung Teilabschnitt 1.3a

Auftraggeber:
 DB Netz AG
 Vertreten durch
 DB Projekt Stuttgart/Ulm GmbH
 Rappelstraße 17
 70191 Stuttgart

Auftragnehmer:

Detzel & Matthäus
 Dreifeldstr. 31
 70569 Stuttgart
 T: 07 11 / 65 22 44 66
 F: 07 11 / 65 22 44 41
 http://www.goeig.de
 info@goeg.de

Erfassung Fledermäuse

Abbildung Nr: 25 Bearbeitung: bg, ht

Maßstab 1:8.269

Stand: 29.05.2015

