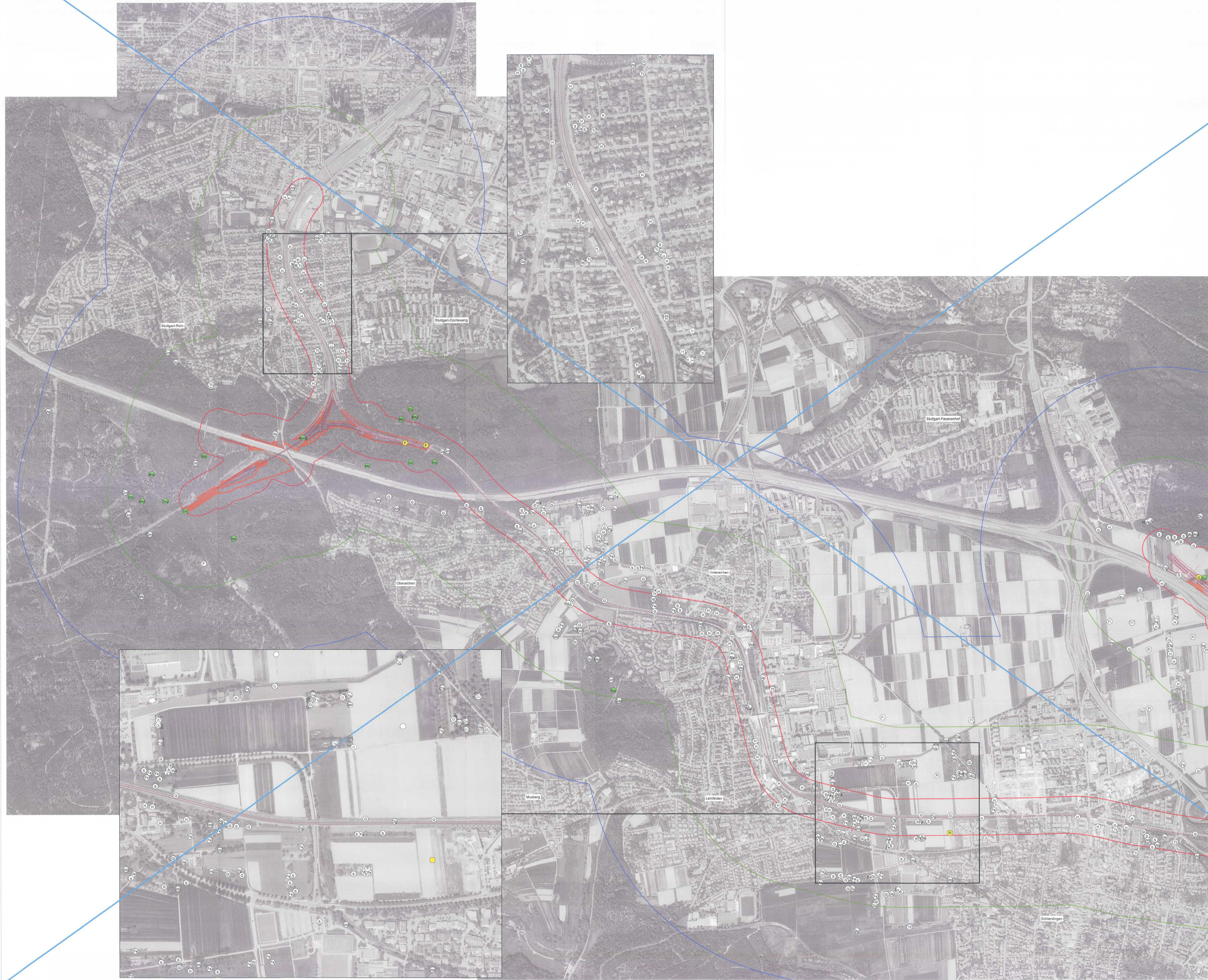
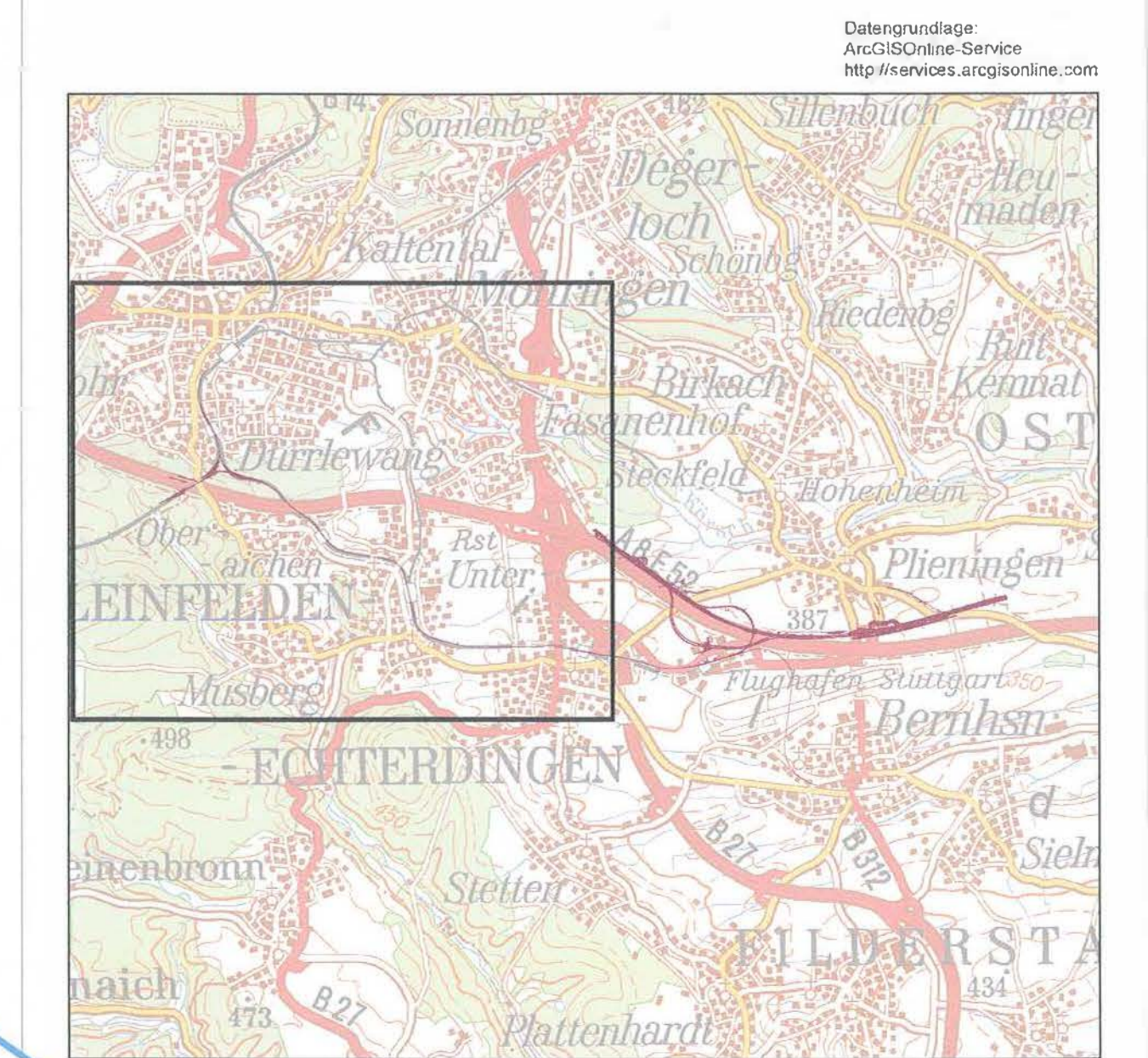


S21 - PFA 1.3 Filderbereich mit Flughafenanbindung - Spezielle artenschutzrechtliche Prüfung



- Konfliktdarstellung**
- Betroffenheit Brutvögel**
- keine Betroffenheit
 - Betroffenheit: Vermeidung u./o. FCSZ erforderlich
 - Betroffenheit: Vermeidung u./o. CEF1 erforderlich
 - Betroffenheit: Vermeidung u./o. CEF2 erforderlich
 - Betroffenheit: Vermeidung u./o. CEF3 erforderlich
 - Betroffenheit: Vermeidung erforderlich
- Sonderfall Feldlerche**
- keine Betroffenheit
 - Betroffenheit: FCS1 f. Störung u./o. Beschädigung Fortpflanzungs- u. Ruhestätte
 - Betroffenheit: Vermeidung u./o. FCS1 f. Beschädigung Fortpflanzungs- u. Ruhestätte
- Vorhaben**
- Trassenführung
 - Baufeld/BE-Flächen
- Untersuchungsraum**
- 100 m Puffer
 - 500 m Puffer
 - 1000 m Puffer
- Vogelart**
- | | |
|-------------------|----------------------|
| Bp, Baumpieper | Su, Sumpfrohrsänger |
| Br, Blässhuhn | Swm, Schwarzmilan |
| Dg, Dorngrasmücke | T, Teichrohrsänger |
| F, Fitis | Tt, Turmfalke |
| Fe, Feldsperling | Tr, Teichhuhn |
| Fl, Feldlerche | Tt, Türkentaube |
| G, Goldammer | Wd, Wacholderdrossel |
| Ge, Gebirgsstelze | Wo, Waldohreule |
| Gi, Girlitz | Wz, Waldkauz |
| Gim, Gimpel | Horst |
- FCS1: Entwicklung von Buntbrachen (und ggf. Anlage von Feldlerchenfenstern)
 FCS2: Entwicklung von Brachestreifen
 CEF1: Anlage gestufter Hecken
 CEF2: Installation von Nistkästen und Nachpflanzung von Streuobstbäumen
 CEF3: Anlage gestufter Hecken mit Überhäutern
 Vermeidungsmaßnahme: Bauzeitenbeschränkung f. die Baufeldfreimachung auf außerhalb der Brutzeit



S21 - PFA 1.3 Filderbereich mit Flughafenanbindung

Auftraggeber:
 OB Netz AG
 Vertreten durch
 OB Projekt Stuttgart-Ulm GmbH
 Rappelstraße 17
 70181 Stuttgart

Auftragnehmer:

 Detzel & Matthis
 Dreifeldstr. 31
 70566 Stuttgart
 T: 07 11 / 65 22 44 66
 F: 07 11 / 65 22 44 41
 http://www.gong.de
 info@gong.de

Konfliktdarstellung Brutvögel - Arten mit hervorgehobener naturschutzfachlicher Bedeutung / Charakterarten der Gilden (Teil B 27 bis Rohrer Kurver)

Abbildung IV: 20 Bearbeitung: bg, ms

0 100 200 300 m

Maßstab 1:7.000

Stand: 16.09.2013