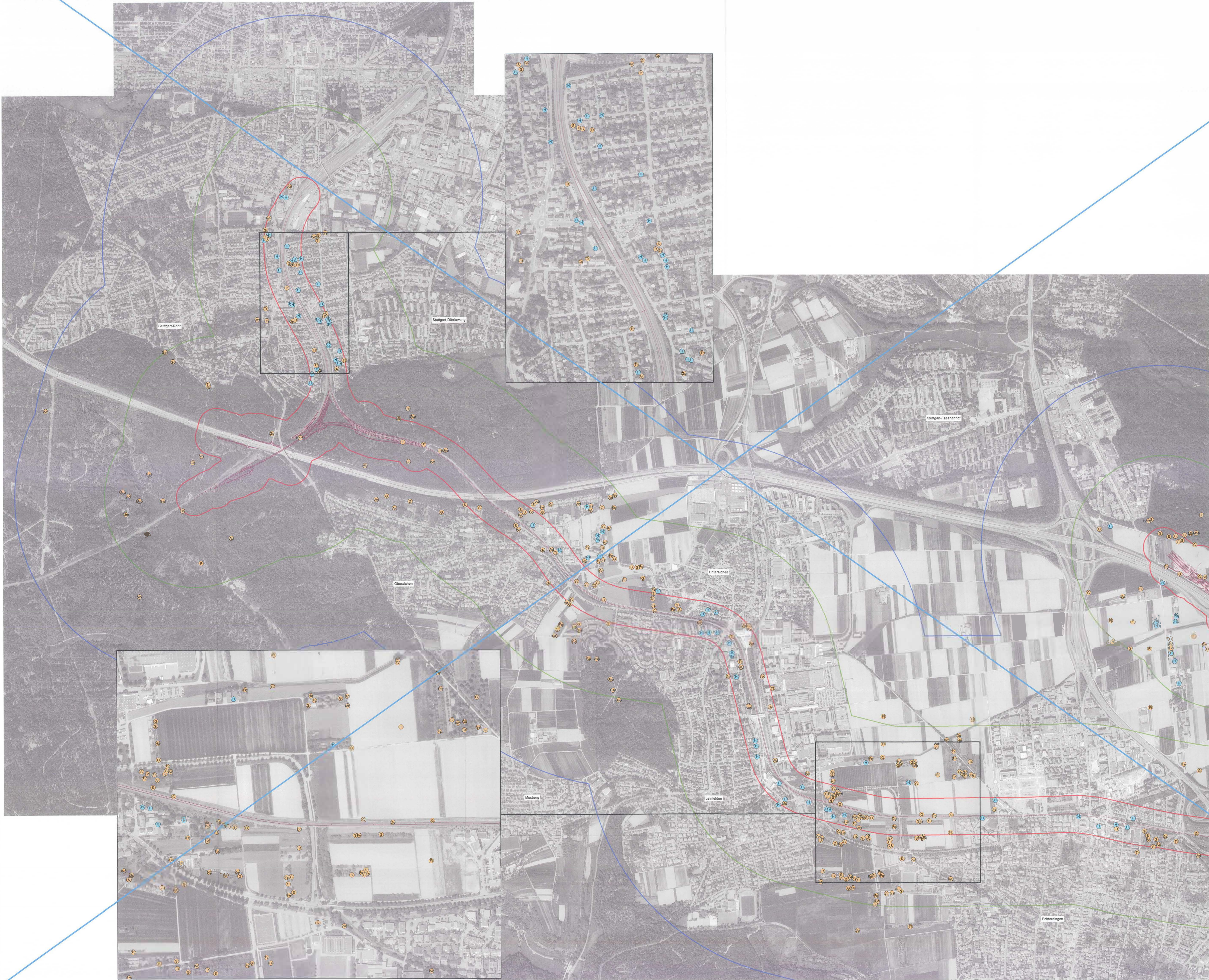
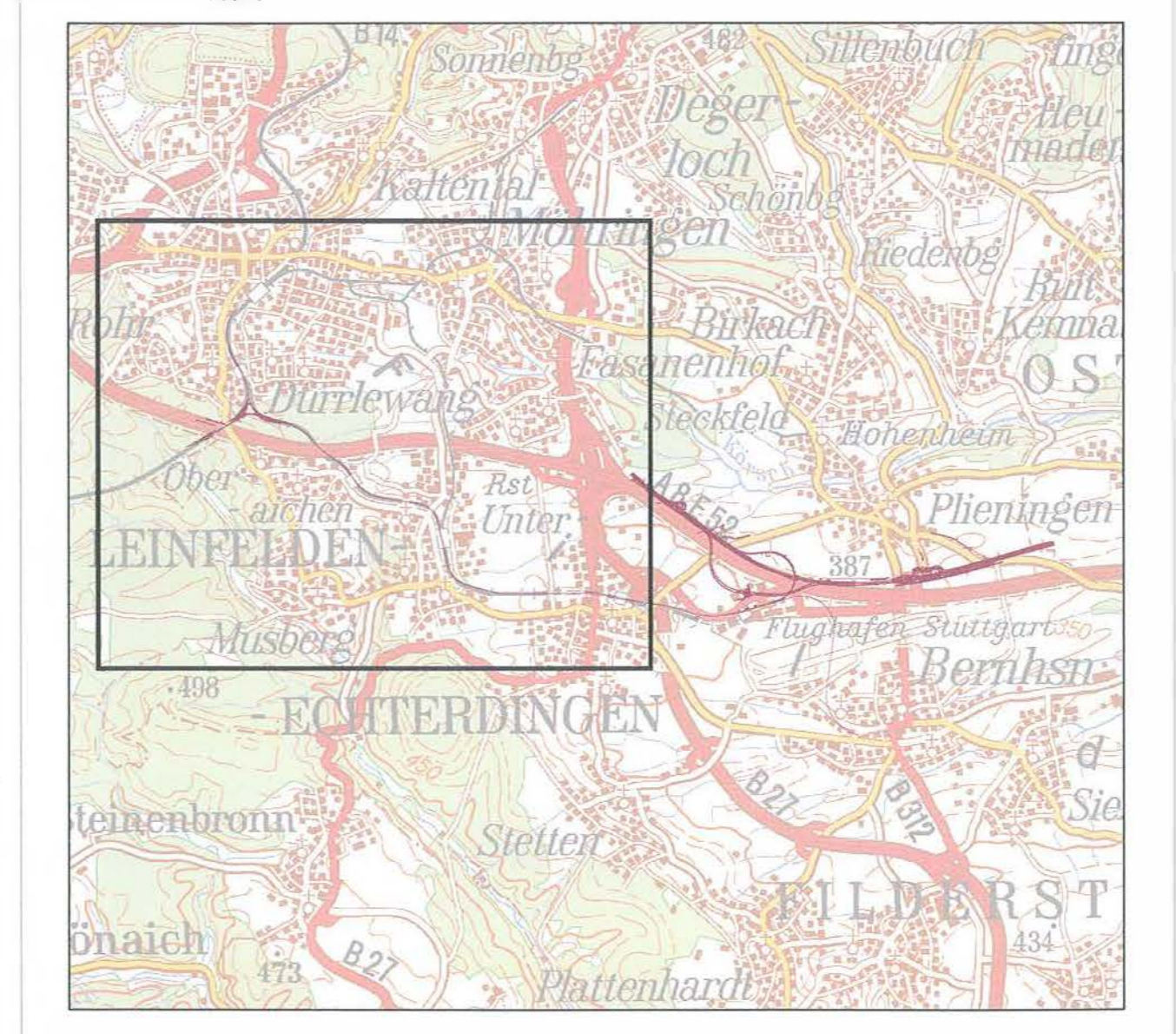


# S21 - PFA 1.3 Filderbereich mit Flughafenanbindung - Spezielle artenschutzrechtliche Prüfung



**Nachweis Brutvogel**

Revierzentrum		Untersuchungsraum	
●	Brutvogel	□	100 m Puffer
■	Brutverdacht	□	500 m Puffer
⊕	Kolonie (mehrere Brutpaare)	□	1000 m Puffer
Vogelart		Vorhaben	
Bp, Baumpieper		—	Trassenführung
Br, Blässhuhn			
Dg, Domgrasmücke			
F, Fitis			
Fe, Feldsperling			
Fl, Feldlerche			
G, Goldammer			
Ge, Gebirgsstelze			
Gi, Girfitz			
Gim, Gimpel			
Gr, Gartenrotschwanz			
Gs, Grauschnäpper			
Gsp, Grauspecht			
Gü, Grünspecht			
H, Hausperling			
Hä, Bluthänfling			
Kg, Klappergasmücke			
Ks, Kleinspecht			
Mb, Mäusebussard			
Mi, Mittelspecht			
Ms, Mauersegler			
Ni, Neuntöter			
Re, Rebhuhn			
Ro, Rohrammer			
Rs, Rauchschnäpper			
S, Star			
Ssp, Schwarzspecht			
St, Schafstelze			
Stk, Steinkauz			
Su, Sumpfrohrsänger			
Swm, Schwarzmilan			
Tf, Turmfalke			
Tr, Teichhuhn			
Tl, Türkentaube			
Wd, Wacholderdrossel			
Wz, Waldkauz			
Horst			



Datengrundlage:  
ArcGIS/Google Earth  
http://services.arcgisonline.com

**S21 - PFA 1.3 Filderbereich mit Flughafenanbindung**

<b>Auftraggeber:</b> DB Netz AG Vertreten durch: DB Projekt Stuttgart-Ulm GmbH Rappelstraße 17 70391 Stuttgart	<b>Brutvögel - Arten mit hervorgehobener naturschutzfachlicher Bedeutung / Charakterarten der Siden (Teil B 27 bis Rohrer Kurve)</b>
<b>Auftragnehmer:</b>  Ditzel & Matthäus Dreißelstraße 31 70599 Stuttgart T 07 11 / 65 22 44 66 F 07 11 / 65 22 44 11 http://www.gogp.de info@gogp.de	Abbildung Nr.: 12 Bearbeitung: bg, ms
Maßstab: 1:7.000	Stand: 16.09.2013