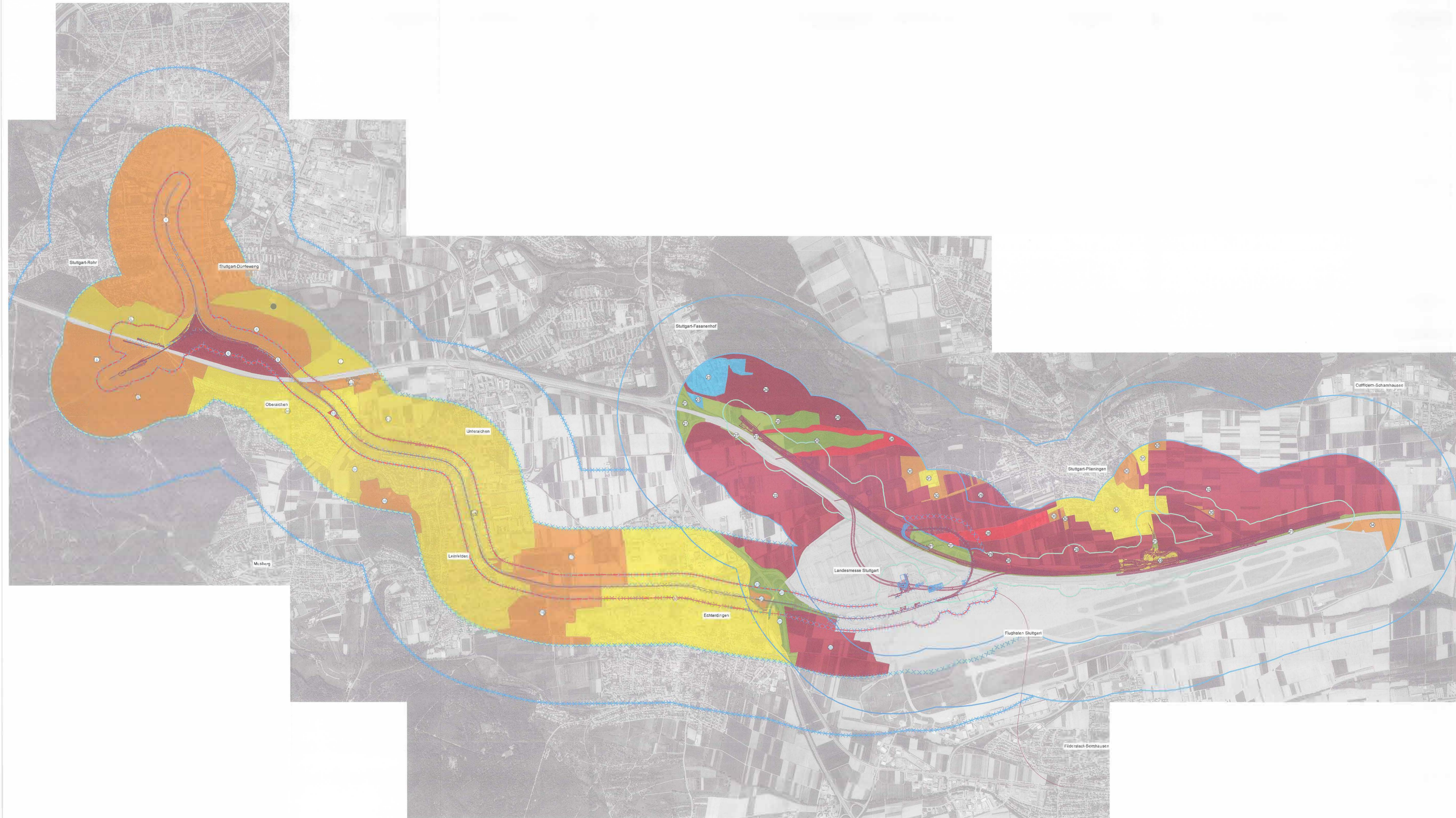


S21 PFA1.3a Filderbereich mit Flughafenanbindung - Fachbeitrag Fauna



Bewertung Schutzgut Fauna

Integrierte Gesamtbewertung Fauna

- 2 - kaum besiedelbar/stark belastet
= sehr geringe Wertigkeit (1)
- 3 - extrem verarmt/belastet
= sehr geringe Wertigkeit
- 4 - stark verarmt
= geringe Wertigkeit (2)
- 4.5 - stark verarmt bis verarmt
= geringe Wertigkeit (2)
- 5 - verarmt
= geringe Wertigkeit (2)
- 5-6 - verarmt bis lokal bedeutsam
= geringe bis mittlere Wertigkeit (2-3)
- 6 - lokal bedeutsam
= mittlere Wertigkeit (3)
- 6-7 - lokal bis regional bedeutsam
= mittlere bis hohe Wertigkeit (3-4)
- 7 - regional bedeutsam
= hohe Wertigkeit (4)

- Nr. Teilflächen-Nummer
- Nr. Teilfläche entfällt im PFA 1.3a

- ### Vorhaben
- Trassenführung
 - geänderte Planung
 - nicht mehr Gegenstand des PF-Verfahrens

- ### Untersuchungsraum
- 100 m Puffer
 - 500 m Puffer
 - 1000 m Puffer
- ### im PFA1.3a entfallende Grenze
- 100 m Puffer
 - 500 m Puffer
 - 1000 m Puffer
 - Untersuchungsraum PFA1.3a

Datengrundlage:
ArcGIS/Ordnungsamt
http://www.ordnungsamt.de
Lufthafen LGL, Baden-Württemberg (2012)

S21 - PFA 1.3 Filderbereich mit Flughafenanbindung Teilabschnitt 1.3a

Auftraggeber:
DB Netz AG
Vertreten durch
DB Projekt Stuttgart-Ulm GmbH
Rüppelstraße 17
70191 Stuttgart

Gesamtbewertung Fauna
(Reck 1990 und Kaule 1991)

Auftragnehmer:

Detzel & Matthäus
Dreifeilerstr. 31
70599 Stuttgart
T 07 11 65 22 44 66
F 07 11 65 22 44 41
http://www.gceg.de
info@gceg.de

Karte Nr.: 08 Bearbeitung: bg

0 250 500 750 m

Maßstab 1:13.000

Stand: 18.09.2013
Stand: 29.05.2015

