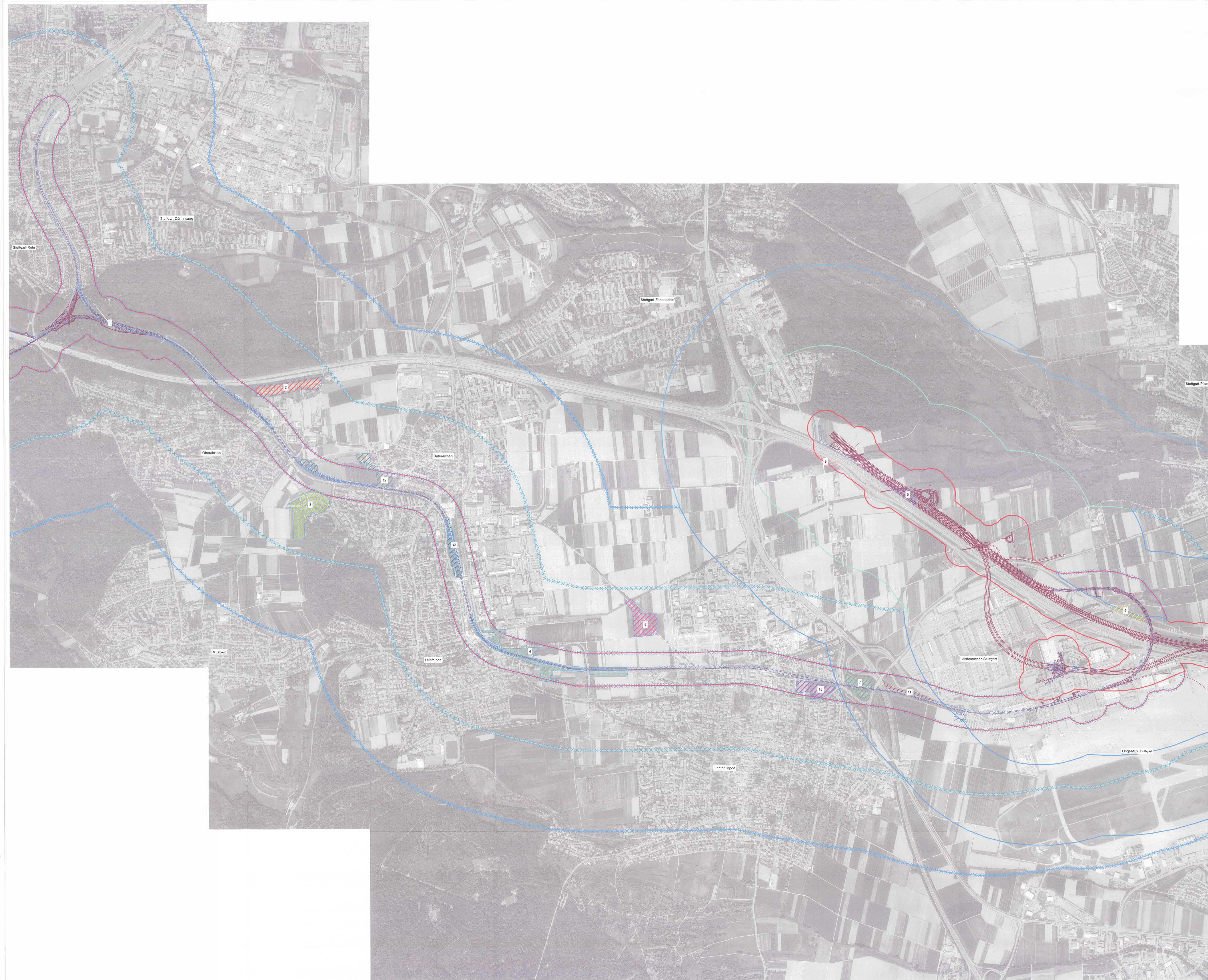
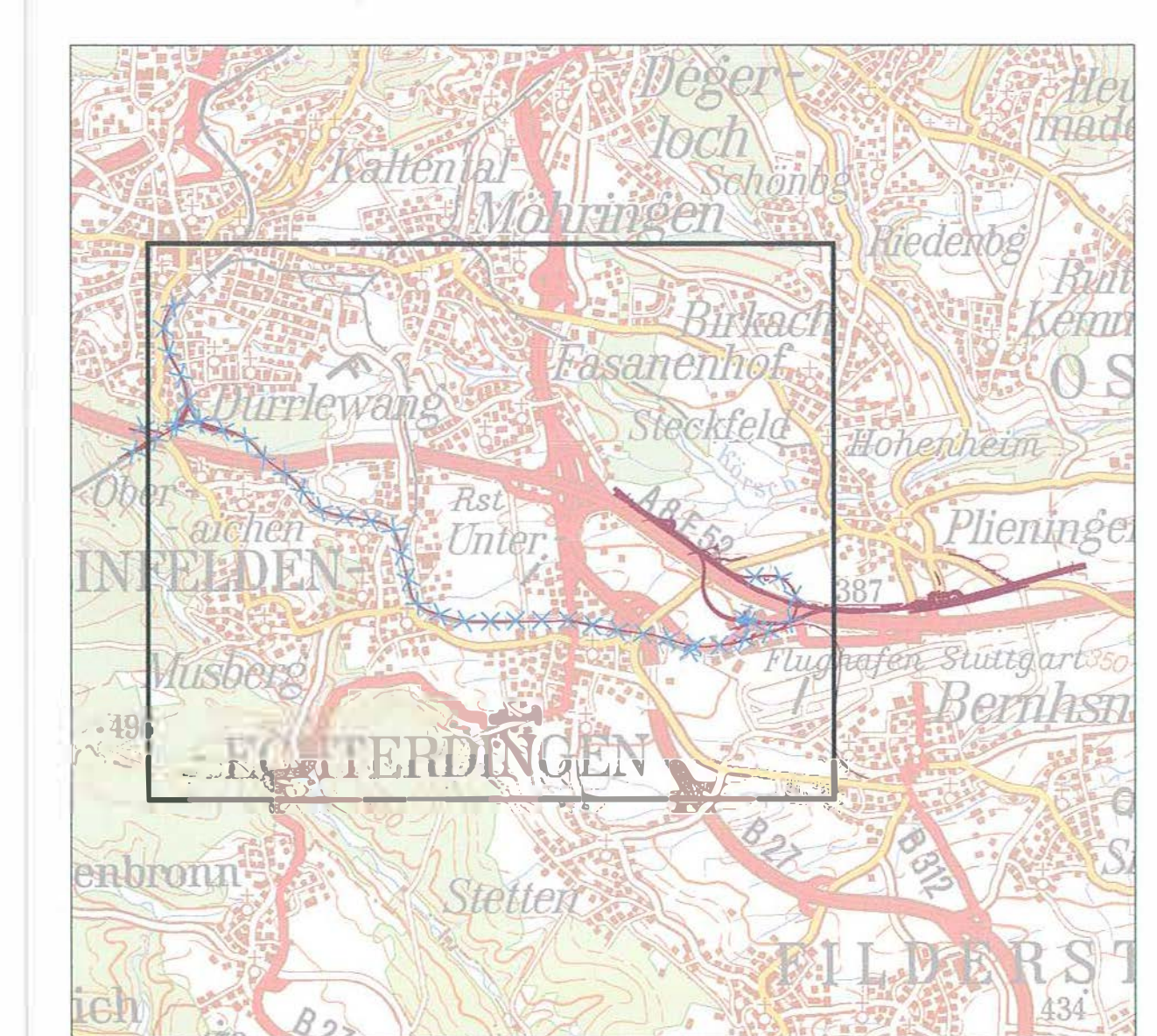


# S21 PFA1.3a Filderbereich mit Flughafenanbindung - Fachbeitrag Fauna



- Nachweis Reptilien**
- Lebensraum Reptilien**
- Habitatflächennummer (HF), Reptilienart**
- HF 1: Zauneidechse, Blindschleiche
  - HF 2: Zauneidechse, Blindschleiche
  - HF 3: Zauneidechse, Waldidechse
  - HF 4: Zauneidechse, Blindschleiche
  - HF 5: Zauneidechse, Ringelnatter
  - HF 6: Zauneidechse
  - HF 7: Zauneidechse
  - HF 8: Zauneidechse
  - HF 9: Zauneidechse
  - HF 10: Zauneidechse
  - HF 11: Zauneidechse
  - HF 12: Zauneidechse
  - HF 13: Zauneidechse
- HF1: entfällt im PFA 1.3a  
 HF2: entfällt im PFA 1.3a  
 HF3: entfällt im PFA 1.3a  
 HF4: entfällt im PFA 1.3a  
 HF8: entfällt im PFA 1.3a  
 HF10: entfällt im PFA 1.3a  
 HF12: entfällt im PFA 1.3a  
 HF13: entfällt im PFA 1.3a
- Untersuchungsraum**
- 100 m Puffer
  - 500 m Puffer
  - 1000 m Puffer
- im PFA1.3a entfallende Grenze**
- 100 m Puffer
  - 500 m Puffer
  - 1000 m Puffer
- Untersuchungsraum PFA1.3a
- Vorhaben**
- Trassenführung
  - XXXX nicht mehr Gegenstand des PF-Verfahrens
  - geänderte Planung



Datengrundlage:  
 ArcGIS/Online-Service  
<http://services.arcgis.com>  
 Luftbilder LGD, Baden-Württemberg (2012)

## S21 - PFA 1.3 Filderbereich mit Flughafenanbindung Teilabschnitt 1.3a

<b>Auftraggeber:</b> DB Netz AG Vertreten durch DB Projekt Stuttgart Ulm GmbH Rappelstraße 17 70191 Stuttgart	<b>Nachweise Reptilien</b>	
<b>Auftragnehmer:</b>  Detzel & Matthäus Dresdenerstr. 31 70599 Stuttgart T 07 11 65 22 44 66 F 07 11 65 22 44 41 http://www.goeg.de info@goeg.de	Karte Nr.: 04	Bearbeitung: bg, gk, wk
	0 150 300 600 m	
	Maßstab 1:7 800	
	Stand: 16.09.2013	
	Stand: 29.05.2015	