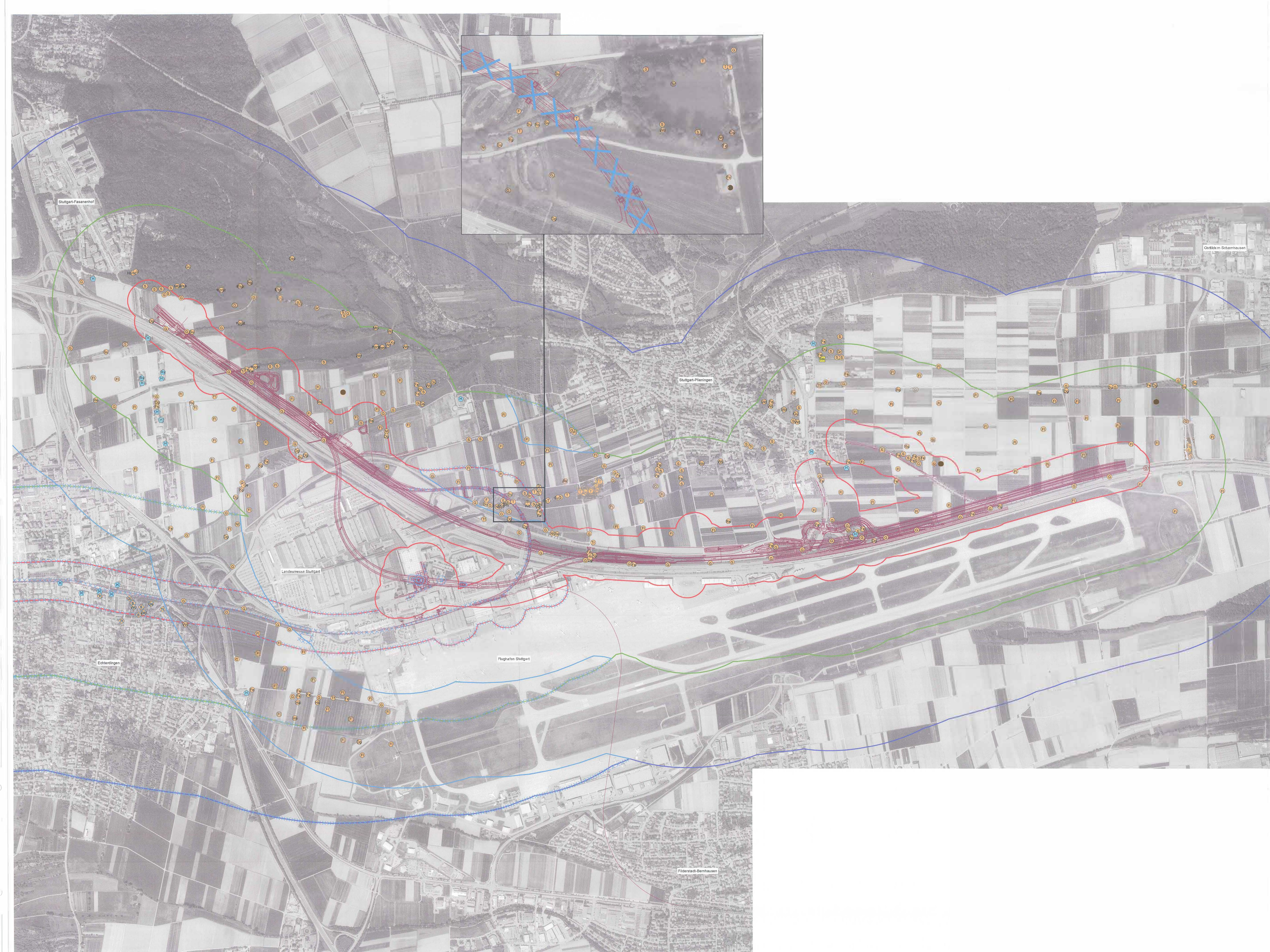


S21 PFA1.3a Filderbereich mit Flughafenanbindung - Fachbeitrag Fauna



Nachweis Brutvogel

Revierzentrum	Revierzentrum außerhalb UG
Brutvogel	Brutvogel
Brutverdacht	Kolonie
Kolonie (mehrere Brutpaare)	

Vogelart

- Bp, Baumpieper
- Br, Braunerhuhn
- Dg, Dorngrasmücke
- F, Fitis
- Fe, Feldsperling
- Fl, Feldlerche
- G, Goldammer
- Ge, Gebirgsstelze
- Gi, Girfitz
- Gim, Gimpel
- Gr, Gartenrotschwanz
- Gs, Grauschnäpper
- Gsp, Grauspecht
- Gü, Grünspecht
- H, Haussperling
- Hä, Bluthänfling
- Kg, Klappergrasmücke
- Ks, Kleinspecht
- Mb, Mäusebussard
- Mi, Mittelspecht
- Ma, Mauereisvogel
- Nt, Neuntöter
- Re, Rebhuhn
- Ro, Rohrammer
- Rs, Rauchschwalbe
- S, Star
- Sep, Schwarzspecht
- St, Schafstelze
- Stk, Steinkauz
- Su, Sumpfrohrsänger
- Swm, Schwarzmilan
- T, Teichrohrsänger
- Tf, Turmfalke
- Tr, Teichhuhn
- Tl, Türkentaube
- Wd, Wacholderdrossel
- Wc, Waldohreule
- Wz, Waldkauz
- Horst

Untersuchungsraum

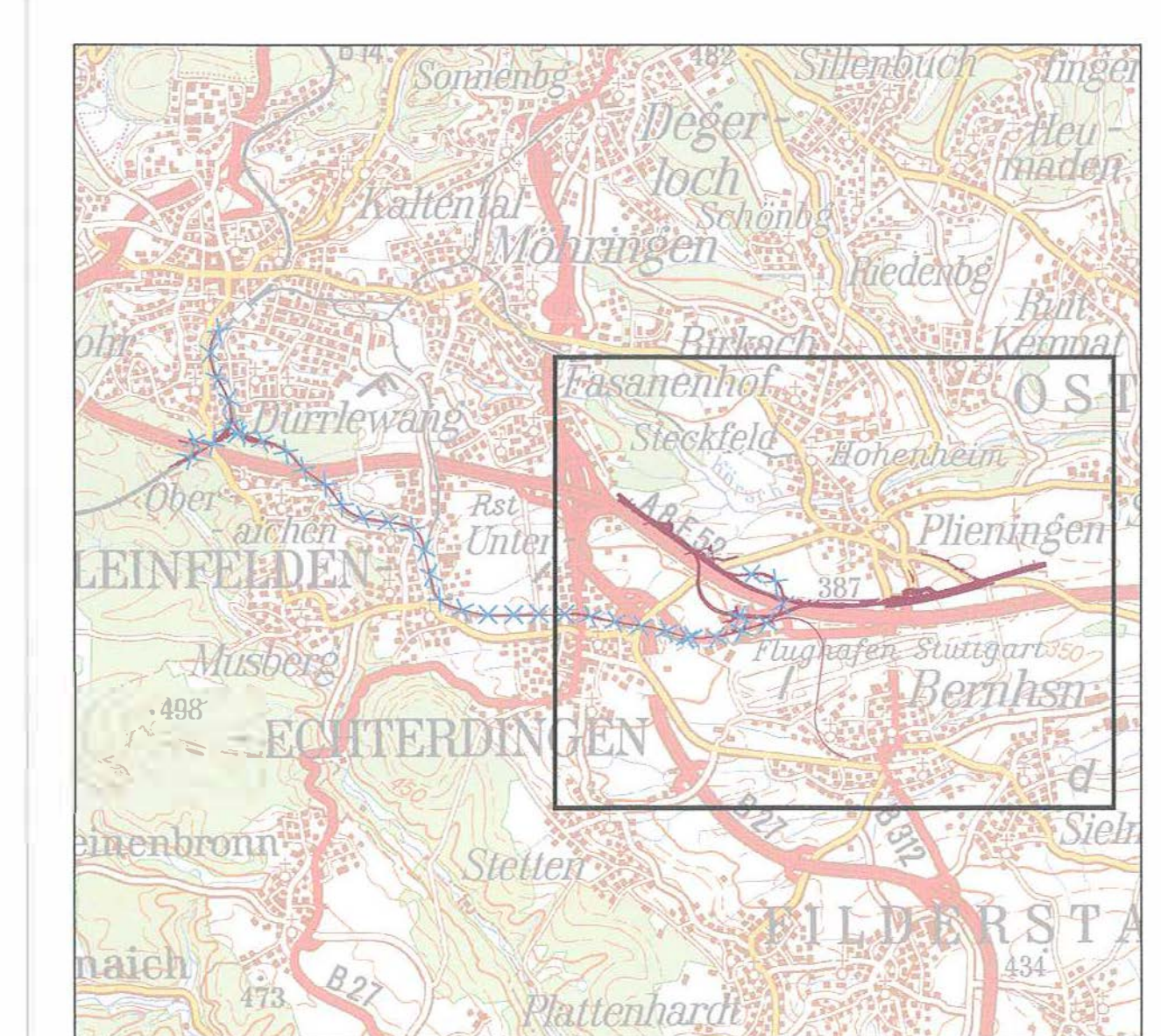
- 100 m Puffer
- 500 m Puffer
- 1000 m Puffer
- Untersuchungsraum PFA1.3a

im PFA1.3a entfallende Grenze

- 100 m Puffer
- 500 m Puffer
- 1000 m Puffer

Vorhaben

- Trassenführung
- nicht mehr Gegenstand des PF-Verfahrens
- geänderte Planung



S21 - PFA 1.3 Filderbereich mit Flughafenanbindung
 Teilabschnitt 1.3a

Auftraggeber: DB Netz AG Vertreten durch DB Projekt Stuttgart-Ulm GmbH Räppelstraße 17 70191 Stuttgart	Brutvögel - Arten mit hervorgehobener naturschutzfachlicher Bedeutung (Teil Flughafen bis B 27)
Auftragnehmer: Detzel & Matthäus Dreierstr. 31 70599 Stuttgart T 07 11 65 22 44 66 F 07 11 65 22 44 41 http://www.goag.de info@goag.de	Karte Nr.: 01 Bearbeitung: bg, ms
Maßstab: 1:7.000	Stand: 16.06.2013 Stand: 29.05.2015