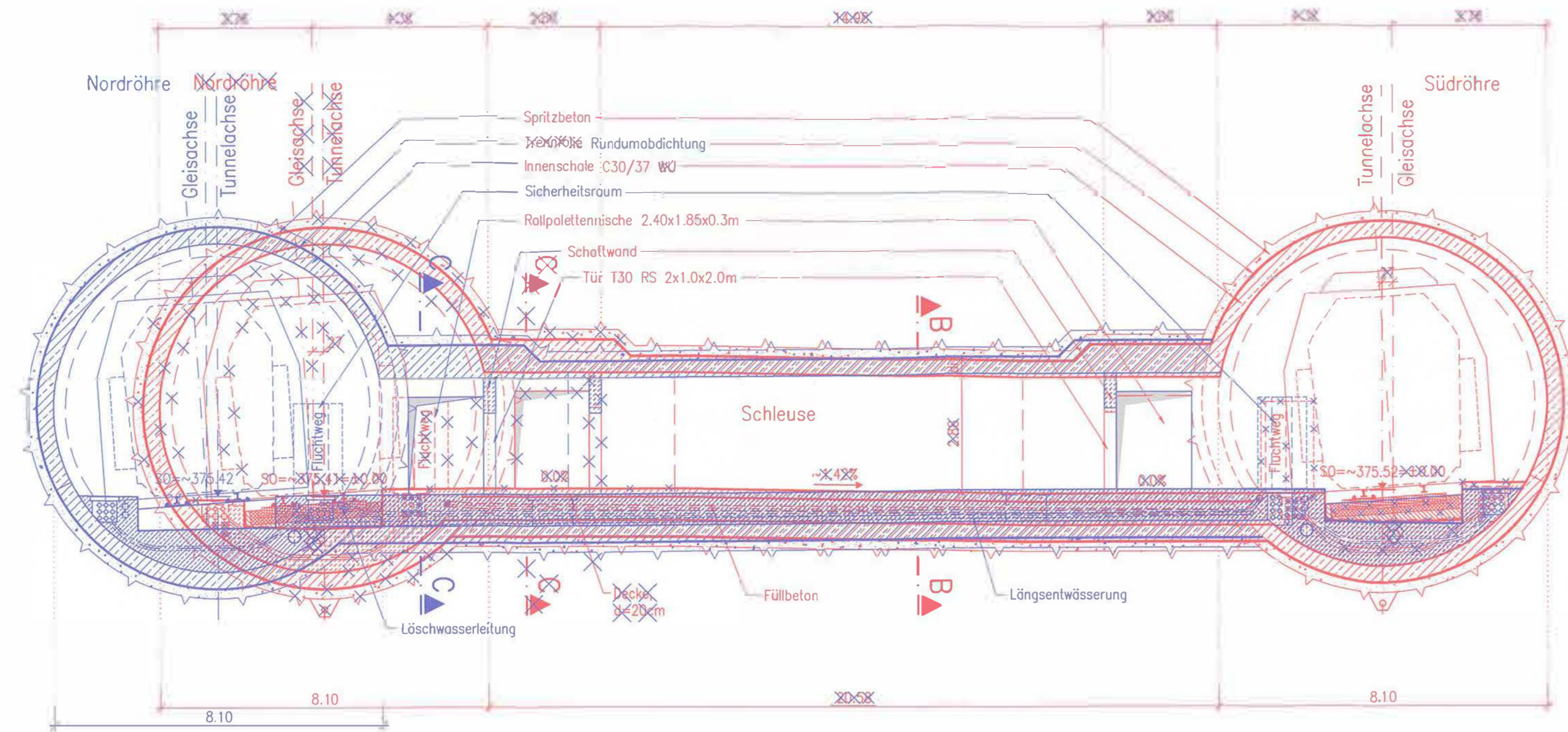
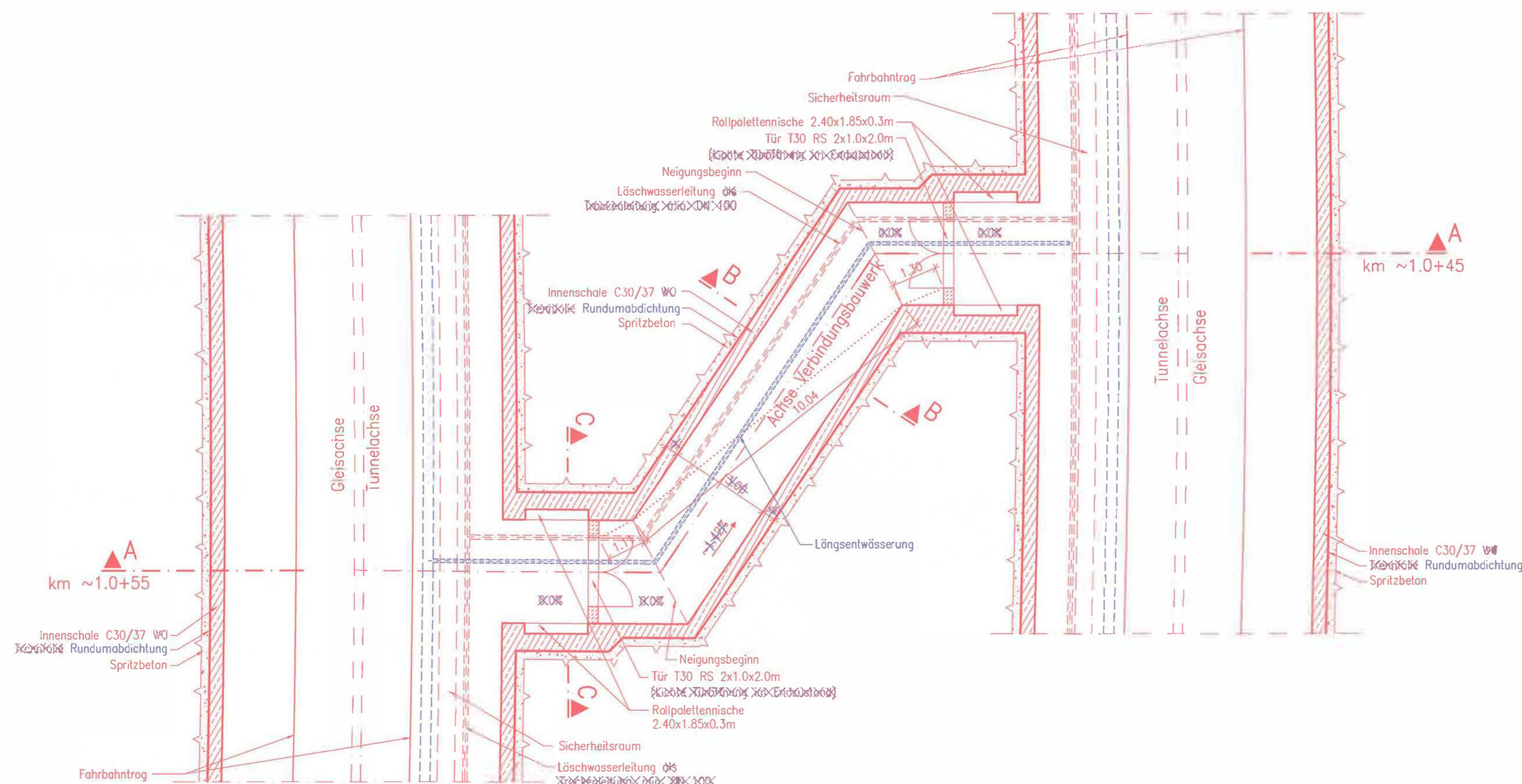


Verbindungsbauwerk West km 1.0+45 (Achse 310R)

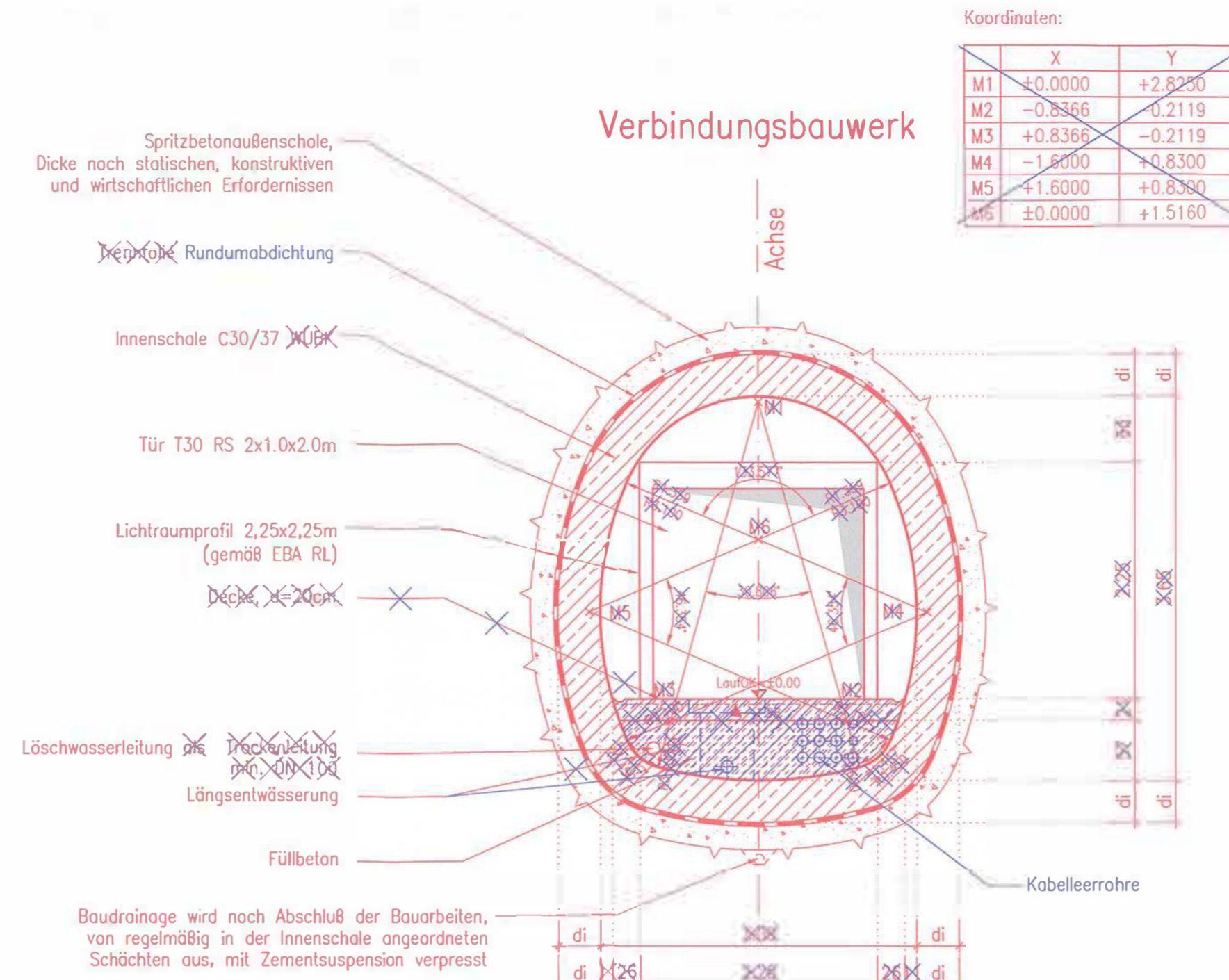
Längsschnitt A-A
M 1:100



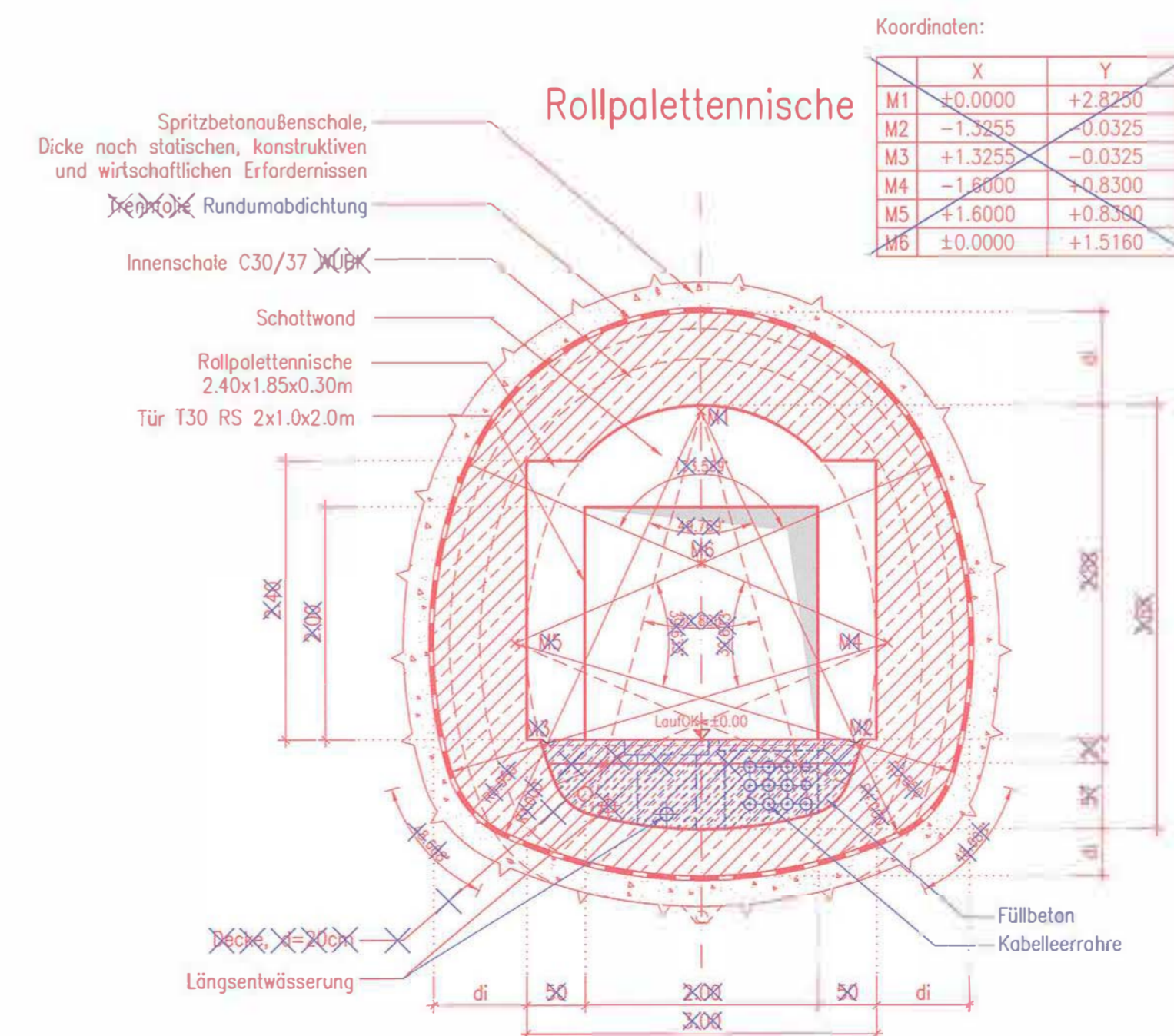
Grundriss
M 1:100



Schnitt B-B
M 1:50



Schnitt C-C
M 1:50



die Stärke des Bauteils Abmessungen nach statischen, wirtschaftlichen und konstruktiven Erfordernissen

Höhenangaben im NEUEN SYSTEM:
Höhendifferenz zw. altem (würtl.)
System und Neuem System

Umgestaltung des Bahnknotens Stuttgart

Ausbau- und Neubaubstrecke Stuttgart - Augsburg
Bereich Stuttgart-Wendlingen mit Flughafenbindung

Planfeststellungsabschnitt 1.3 Filderbereich mit Flughafenbindung, Teilschnitt 1.3a

Bauteilschnitt km 10+030 - km 15+311

Geographische Codierung		Blattschnittcodierung		Organisatorische Codierung	
1	3	0	2	0	0
1	3	0	2	0	0

Bauherr: DB Netz AG
 Projektsteuerung: Drees & Sattler
 Planer: Ingenieurgemeinschaft Stuttgart 21 - PFA 1.3
 Gezeichnet: 02/13
 Bearbeitet: 02/13
 Geprüft: 09/13

Bauwerksschnitt		Datum	Name
Flughafentunnel		02/13	Werbizki (MH)
Verbindungsbauwerk West		02/13	Kuhn (MH)
Km 1.0+45 (Achse 310R)		09/13	Wagner (MH)

Maßstab: 1:100/50

Änderungsvermerke:

Nr.	Inhalt	Datum	Name
1	Indefiniten	28.08.2016	109 J Sch War

Planungsrechtliche Zulassungsentscheidung erteilt am 14. Juli 2016
 59190-591ppw018-23000001
 Eisenbahn-Bundesamt, Autonome Konstruktivplanung

Freigabe DB Projekt Stuttgart-Ulm GmbH
 Datum: Stuttgart, 16.09.2013 28.08.2016
 Ersetzt durch: []
 Ersetzt durch: []
 Anlage Planfeststellungsunterlagen
 Anlage 7.2.7
 Blatt 4 A von 5