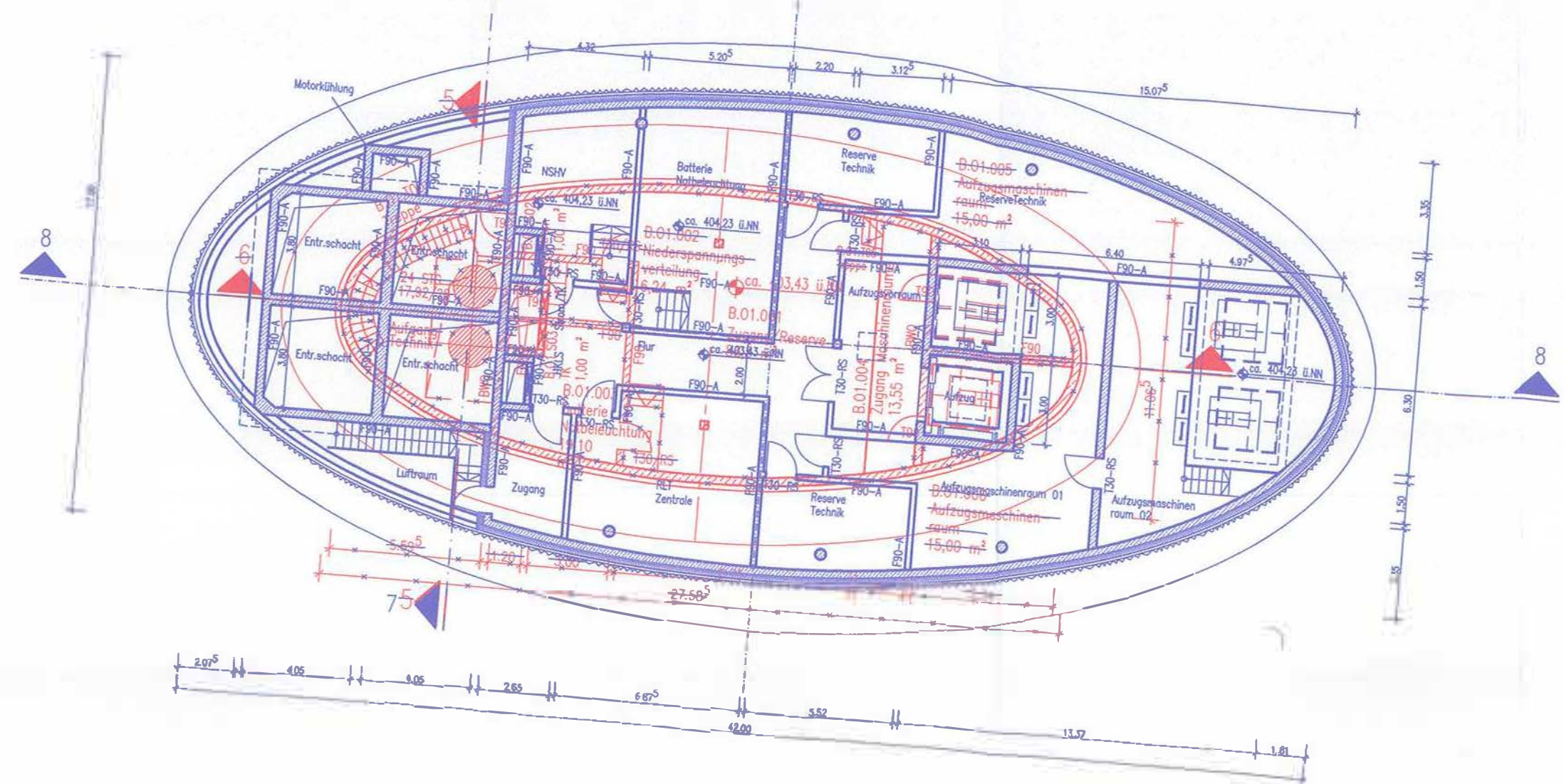
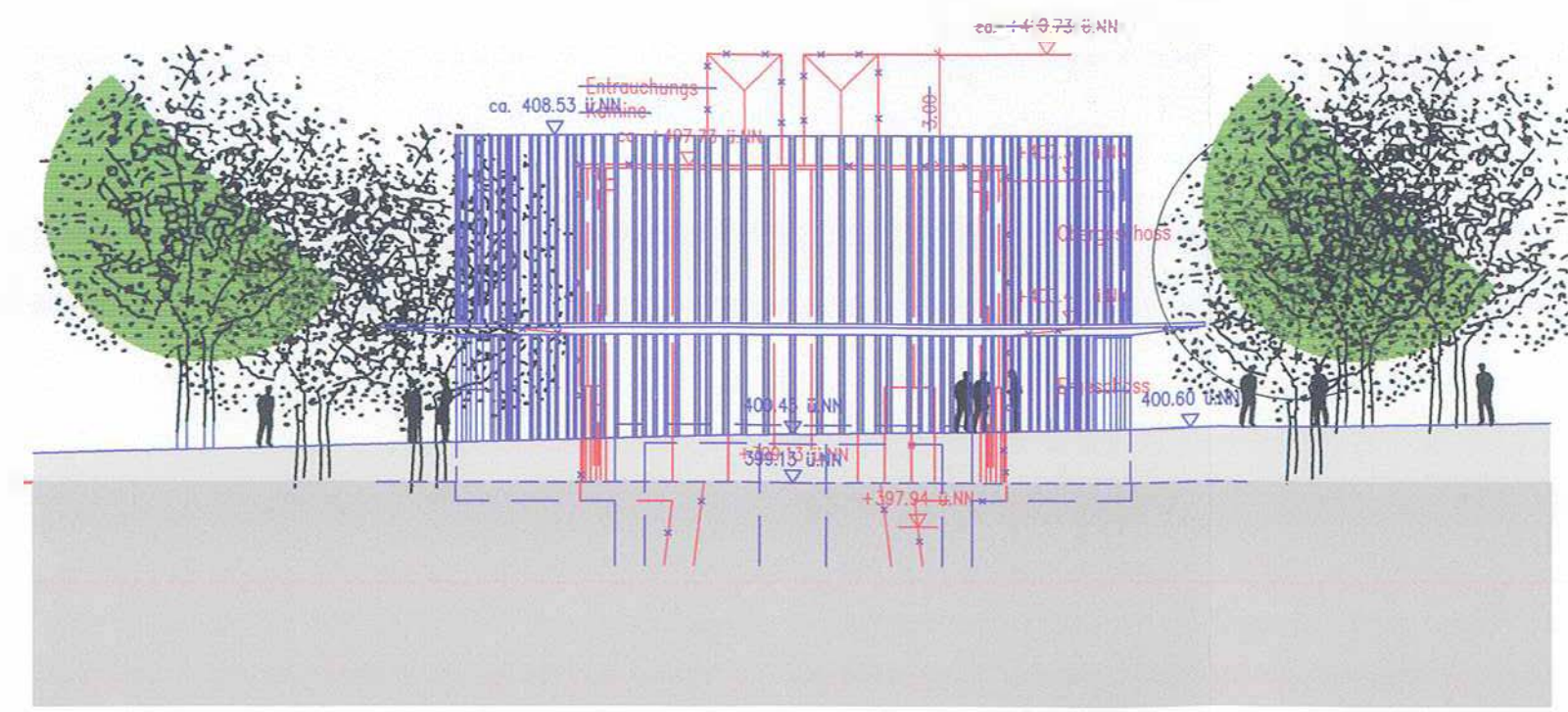


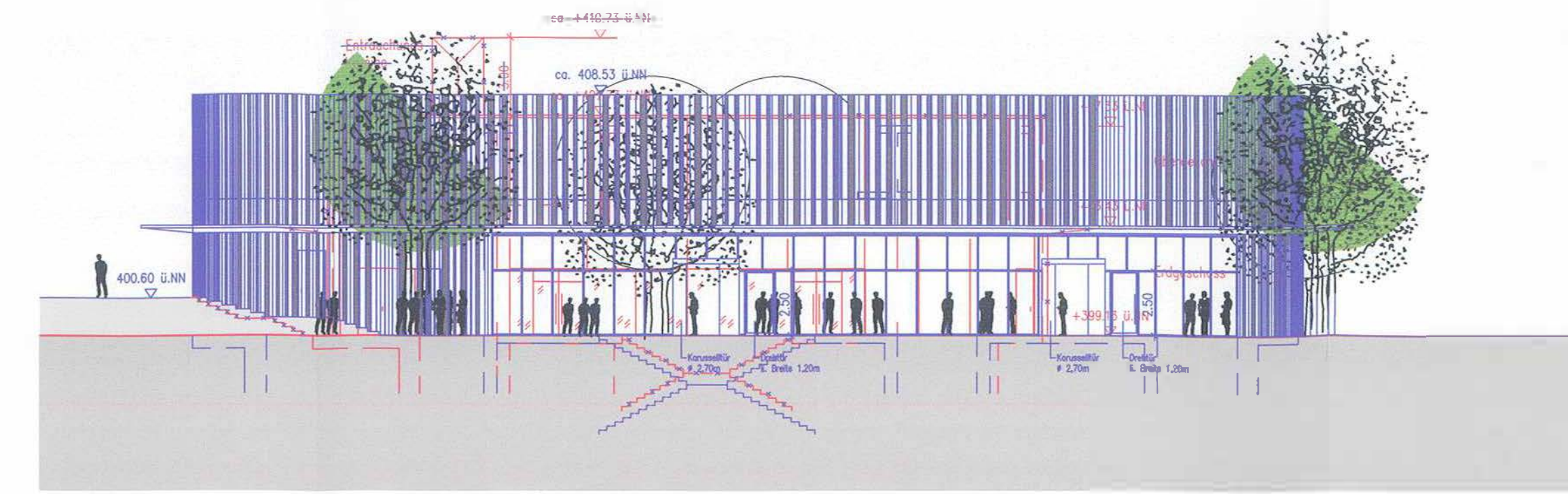
Schnitt 1-1 M 1:200



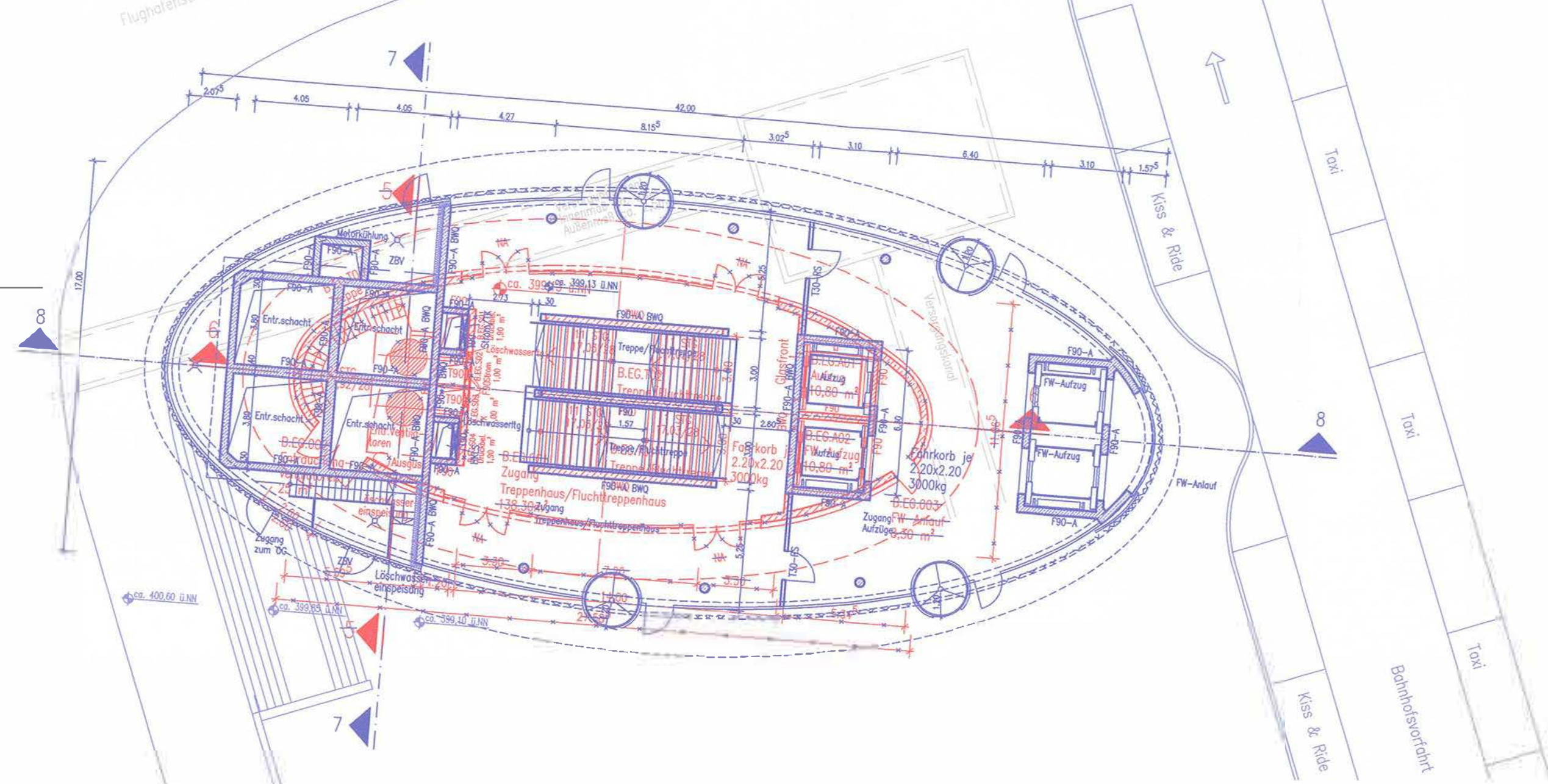
Ansicht West M 1:200



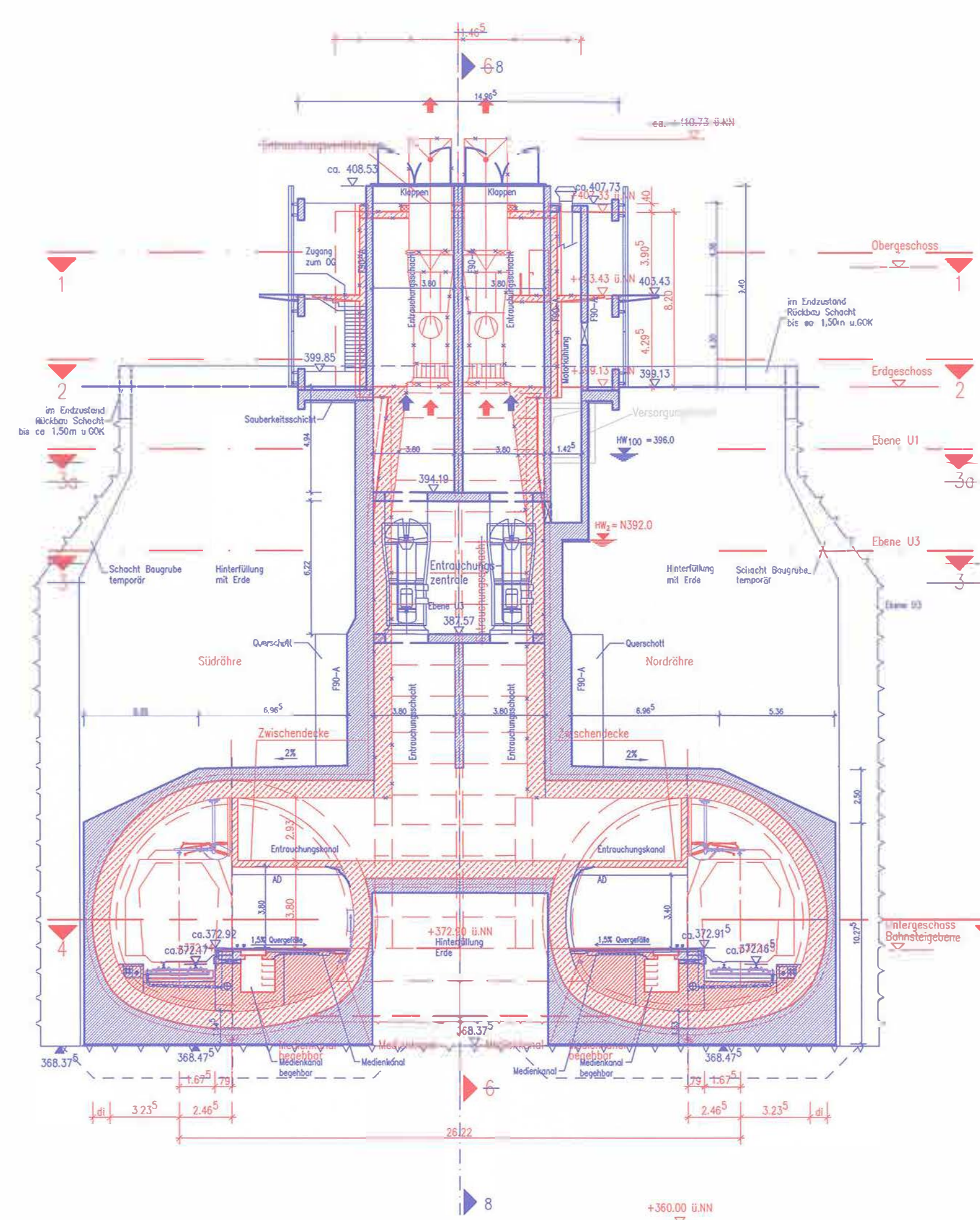
Ansicht Süd M 1:200



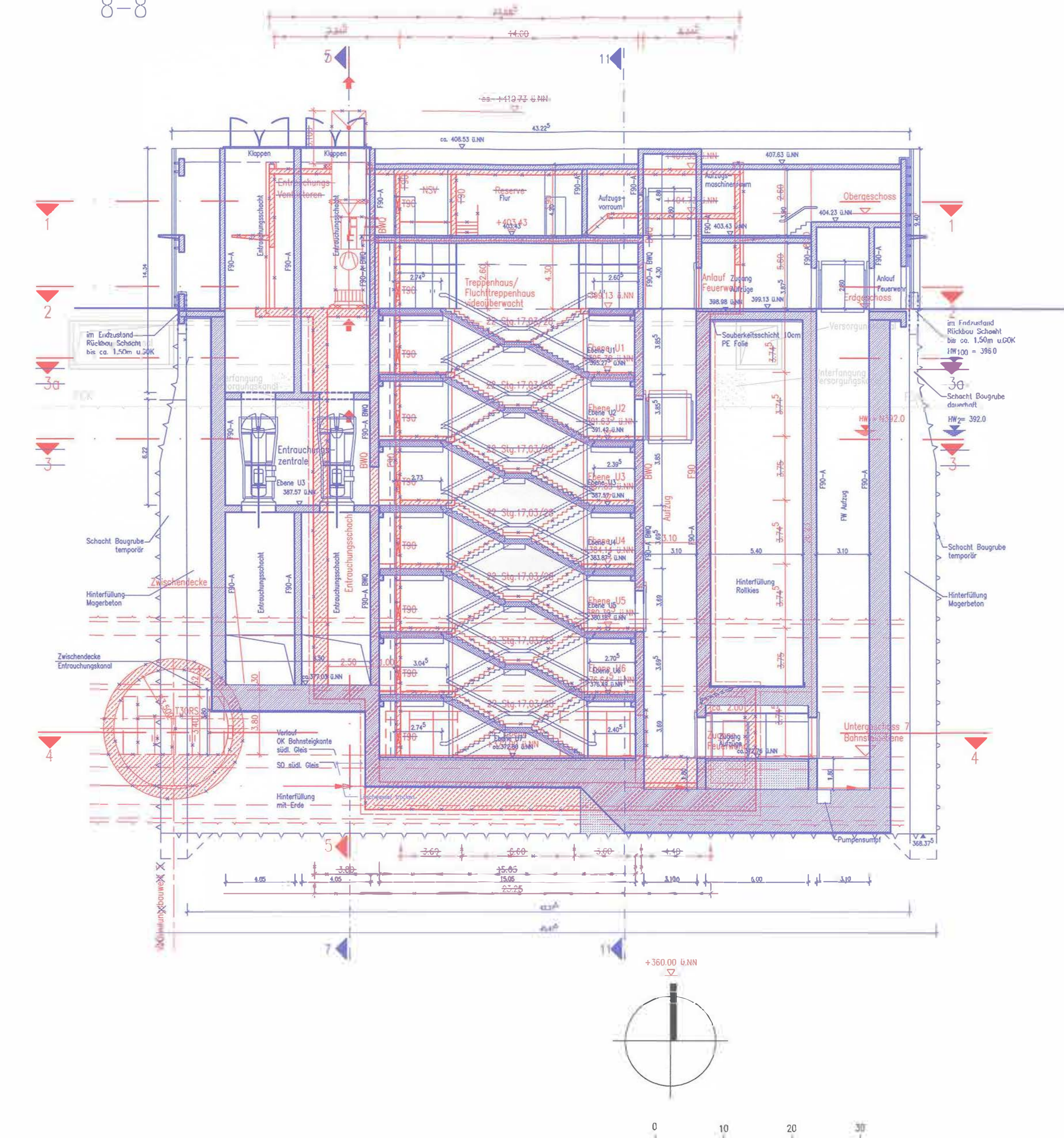
Schnitt 2-2 M 1:200



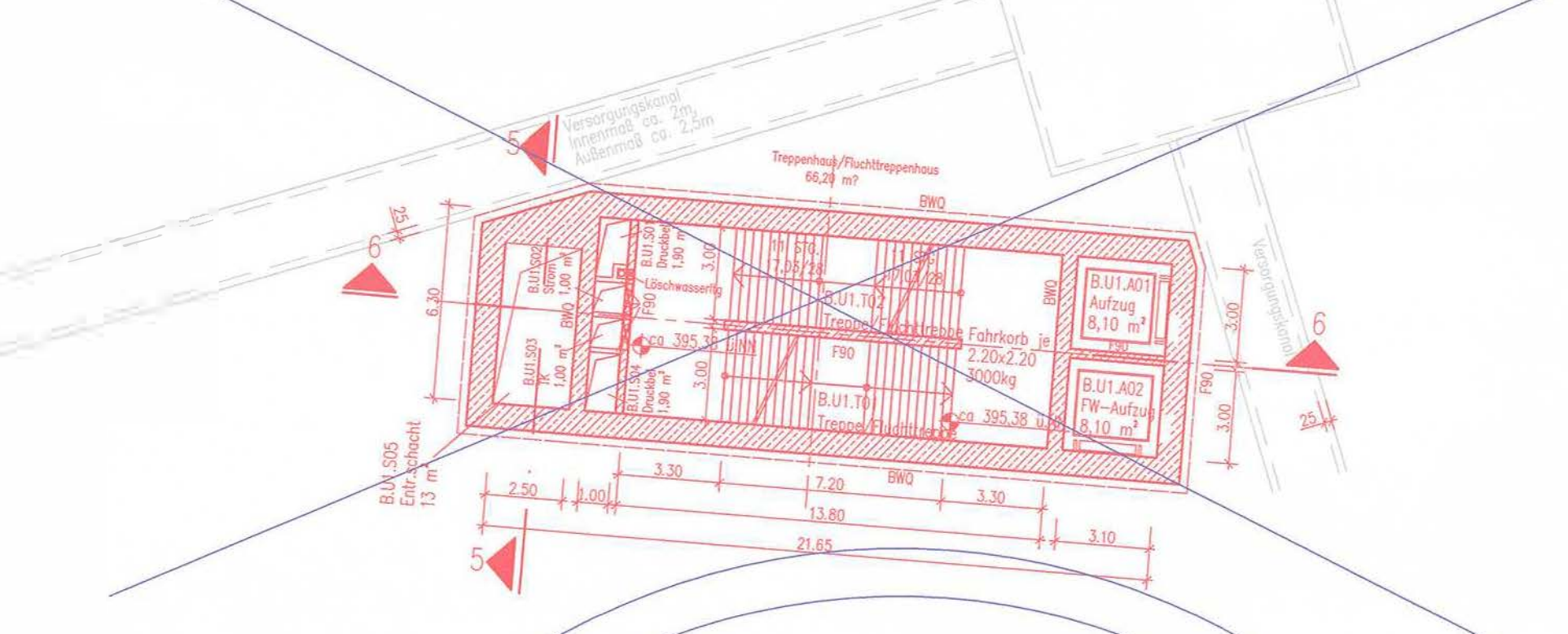
Schnitt 7-7 M 1:200



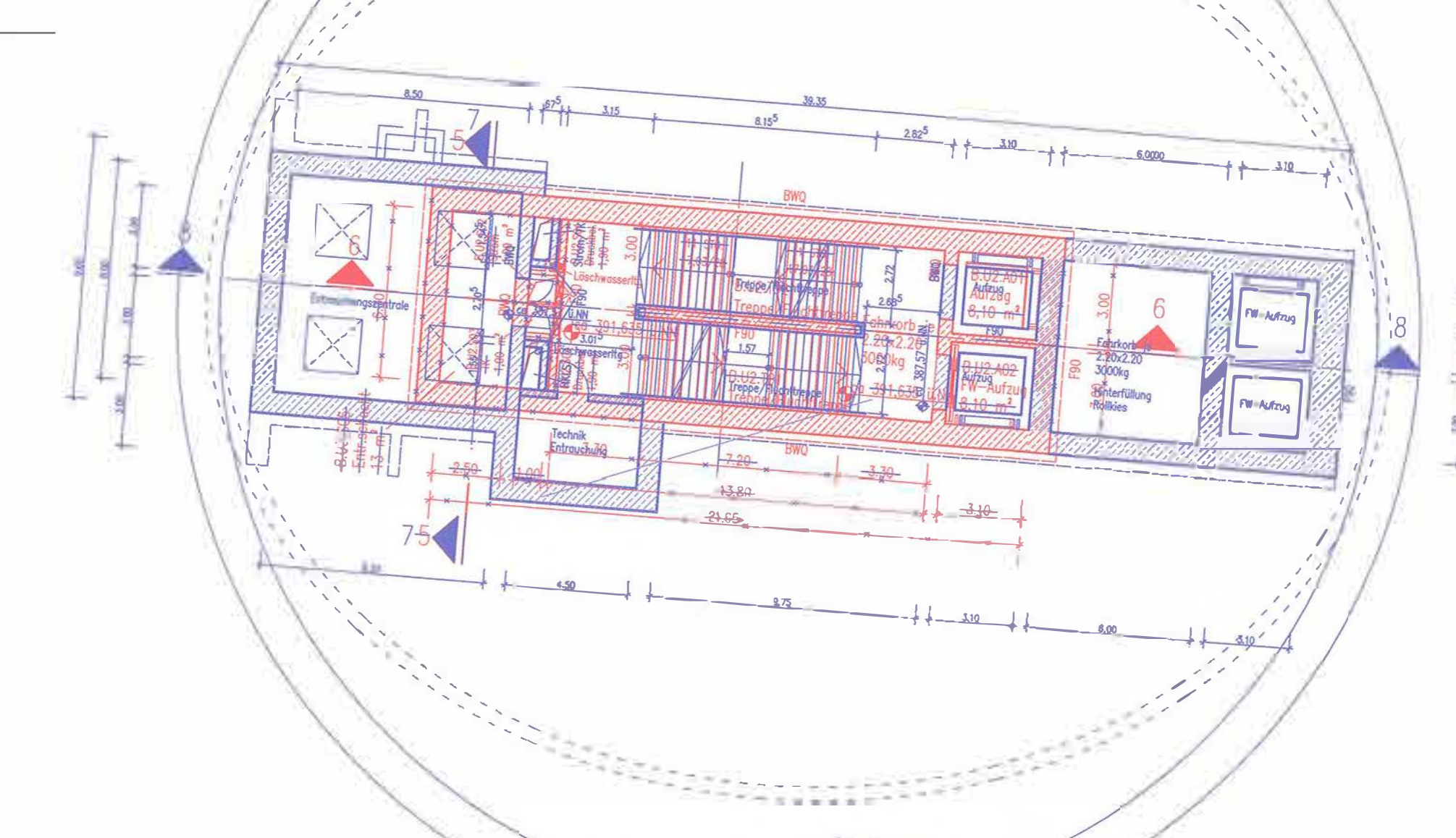
Schnitt 6-6 M 1:200



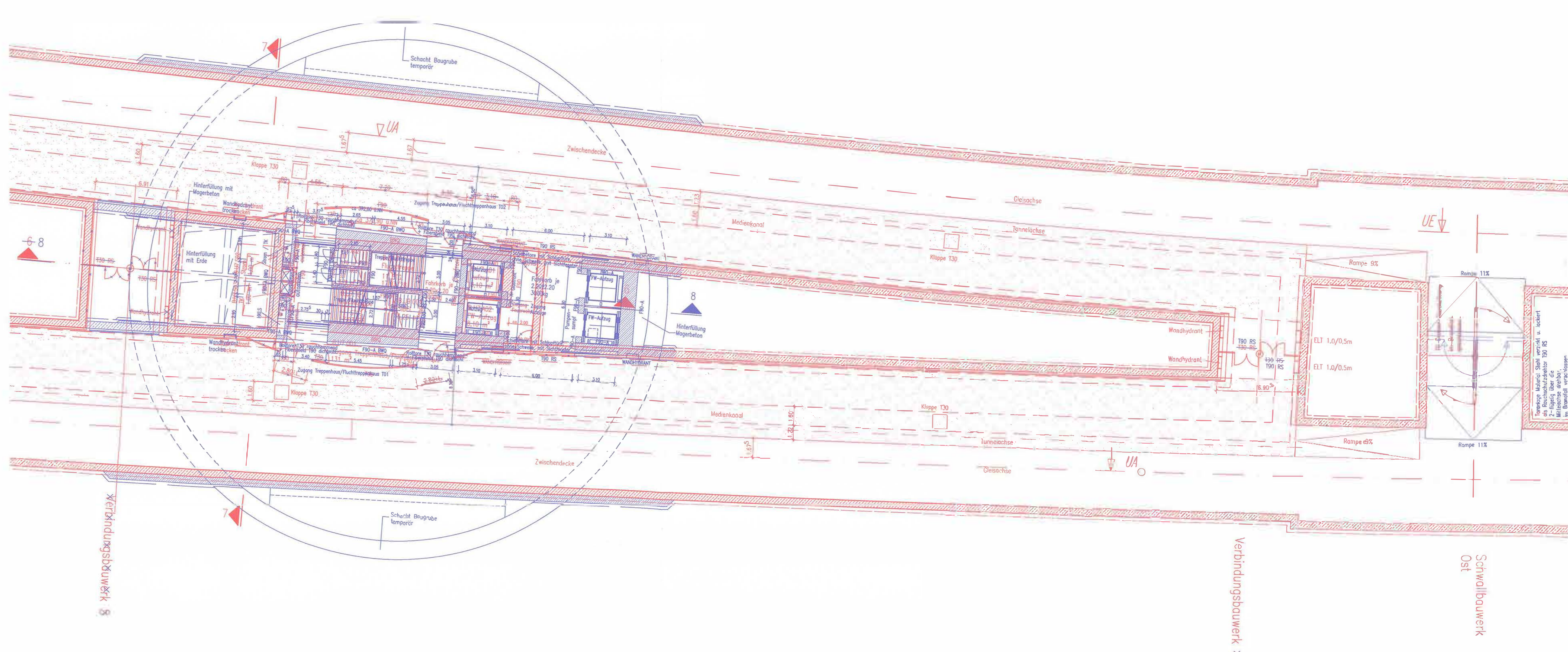
Schnitt 3a-3a M 1:200



Schnitt 3-3 M 1:200



Bahnsteigebene Schnitt 4-4 M 1:200



Stuttgart 21 **DB NETZE**

Umgestaltung des Bahnknotens Stuttgart
 Ausbau- und Neubaustrecke Stuttgart – Augsburg
 Bereich Stuttgart-Wendlingen mit Flughafenbindung

Planfeststellungsabschnitt 1.3 Filderbereich mit Flughafenbindung, Teilschnitt 1.3a
 Beabsichtigt km 10+030 – km 15+311

Geographische Codierung: 0 2 0 0
 Blattschwellencodierung: 4 8 1 3
 Organisatorische Codierung: P 1 b 4 | 0 6 | 0 6 B

Projektbeschreibung: Pylon – Bestandteil im Auftrag der DB Projekt Stuttgart-Ulm GmbH
Ingenieurgesellschaft Stuttgart 21 - PFA 1.3

DB Netz AG, Bahnbauwesen, Stuttgart
 DB Netz AG, Bauwesen, Stuttgart
 DB Netz AG, Bauwesen, Stuttgart

Bauwerksplan
 Flughafentunnel 1,8+18
 Station NBS km 1.7+98 bis km 1.8+50
 Zugang Ost mit Entrauchungsbauwerk Ost

Datum: 03/13
 Name: sus
 gezeichnet: 03/13
 bearbeitet: 03/13
 geprüft: 09/13
 Maßstab: 1:200

„Urheberrecht“ – Alle Rechte bei der DB Projekt Stuttgart-Ulm GmbH

Planungsrechtliche Zulassungsgenehmigung erteilt am 14. Juli 2016
 31178-001/16-13-2000001
 Erlaubnis-Nummer: 001
 Datum: 14.07.2016

Freigebe DB Projekt Stuttgart-Ulm GmbH
 genehmigt durch: [Signature]
 Datum: Stuttgart, 14.08.2016

Anlage Planfeststellungsunterlagen
 erstellt durch: [Signature]
 Datum: [Signature]

Unterschrift: [Signature]

Blatt 5 von 15