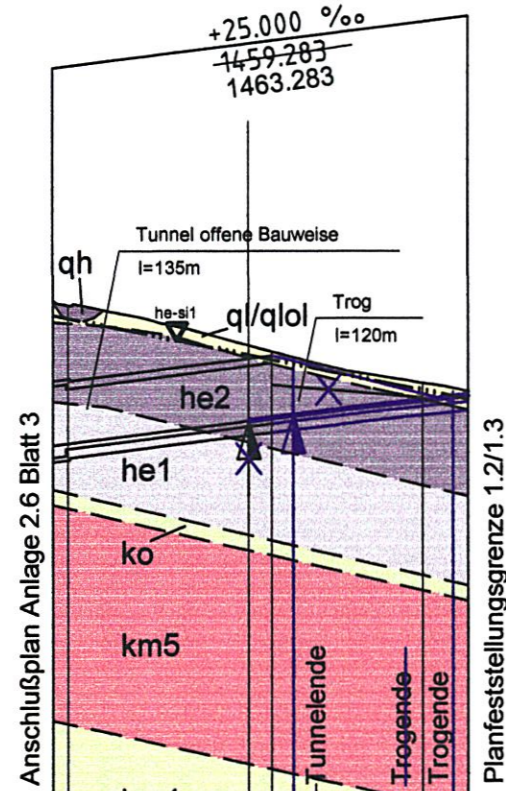


Stuttgart Plieningen



M = 1:5000/1000
NN 325.00

GRADIENTE	380.195 380.356	383.353 383.731 394.061	386.048 385.955 386.674
GELÄNDE	380.189 380.620	383.261 382.448 391.723	388.341 387.578 387.197
STATION	765.000 765.000	884.859 900.000 914.392	0.000 20.000 30.000

10.0

Legende

- Grundwasseroberfläche bzw. -druckfläche im Unteren Schwarzjura (he-si1) (Stichtagsmessung 01.03.2000)
- Grundwasseroberfläche bzw. -druckfläche in der Stubensandstein-Formation (km4) (Stichtagsmessung 01.03.2000)
- Grundwasseroberfläche bzw. -druckfläche in den Kiesel-sandsteinschichten (km3s) (Stichtagsmessung 01.03.2000)
- Grundwasseroberfläche bzw. -druckfläche im Schilf-sandstein (km2s) (Stichtagsmessung 01.03.2000)
- Grundwasseroberfläche bzw. -druckfläche in den Blei-glanzbankschichten (km1BB) (Stichtagsmessung 02.09.99)
- Grundwasseroberfläche bzw. -druckfläche in den Dunkel-roten Mergeln (km1DRM) (Stichtagsmessung 02.09.99)
- Grundwasseroberfläche bzw. -druckfläche im Bochinger Horizont (km1BH) (Stichtagsmessung 02.09.99)
- Grundwasserdruckfläche im Lettenkeuper (ku) (Stichtagsmessung 02.09.99)
- Grundwasserdruckfläche im Oberen Muschelkalk (mo) (Stichtagsmessung 02.09.99)
- Stratigraphische Grenze, vermutet (Erläuterungen s. Anlage 19.1)
- Ablaugungsfront, vermutet (Erläuterungen s. Anlage 19.1)
- Anhydritspiegel, vermutet (Erläuterungen s. Anlage 19.1)
- Darstellungsgrenze
- Störung, nachgewiesen / Störung, vermutet

Quartär

- q Quartär, ungegliedert
- A Auffüllung
- qlol Lößlehm
- ql Filderlehm/Hanglehm
- qh Auensedimente
- qu Hangschutt

Schwarzjura

- pb2 Amaltheenton
- pb1 Numismalimergel
- si2 Turneriton
- si1 Arietenkalk
- he2 Angulatensandstein
- he1 Pylonotenton

Oberer Keuper

- ko Oberer Keuper

Mittlerer Keuper

- km5 Knollenmergel
- km4 Stubensandstein-Formation
- km3 Bunte Mergel, ungegliedert
- km3o Obere Bunte Mergel
- km3s Kiesel-sandsteinschichten
- km3L Lehrbergschichten
- km3u Untere Bunte Mergel
- km2 Schilfsandstein-Formation, ungegliedert
- km2H Hauptsteinmergel
- km2D Dunkle Mergel
- km2s Schilfsandstein
- km1 Gipskeuper, ungegliedert
- km1ES Estherienschichten mit AC-Horizont
- km1MGH Mittlerer Gipschizont
- km1BB Bleiglanzbankschichten
- km1DRM Dunkelrote Mergel
- km1BH Bochinger Horizont
- km1GG Grundgipsschichten

Unterer Keuper

- ku Unterer Keuper, ungegliedert

Oberer Muschelkalk

- mo Oberer Muschelkalk, ungegliedert



NUR ZUR INFORMATION



Nur zur Information

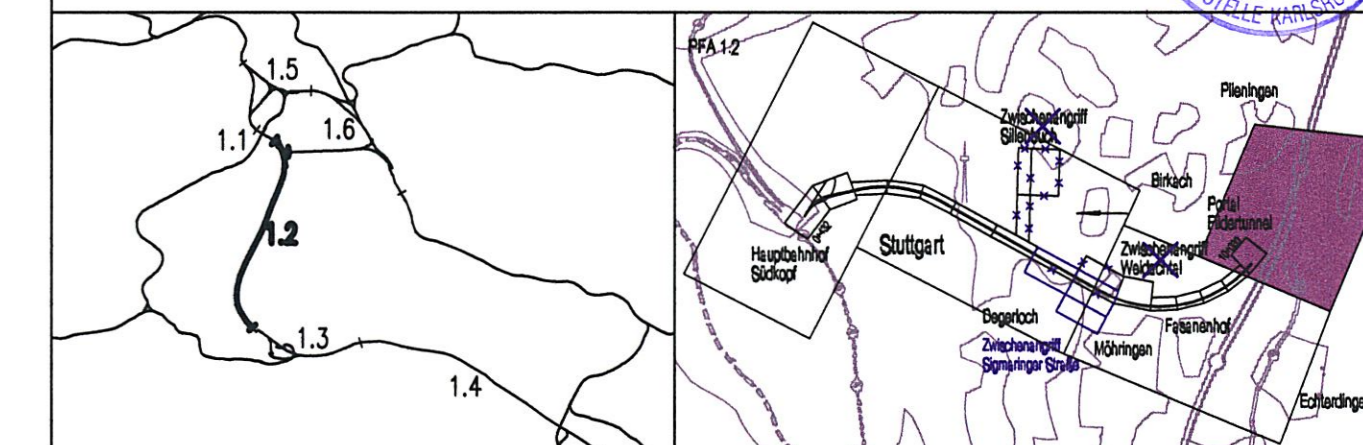
Umgestaltung des Bahnknotens Stuttgart

Ausbau- und Neubaustrecke Stuttgart – Augsburg
Bereich Stuttgart–Wendlingen mit Flughafenanbindung



Planfeststellungsabschnitt 1.2 Fildertunnel

Baubabschnitt km 0,432 – km 10,030



Geographische Codierung	Blattschnittcodierung	Organisatorische Codierung
1.2 1 2 0 0	4 8 1 3 H X - 6 0	P U a h ü U L 4 9 0 0
PFA Baubabschnitt Blattschnitt	Streckennummer Bezirk	Phase Planzeichen Gewerk Ebene Planinhalt Index
Auftraggeber	Projektsteuerung	Planner – bearbeitet im Auftrag der DBProjektBau GmbH
DBProjektBau GmbH Niederlassung Südwest Projektzentrum Stuttgart 1 Wolframstraße 20 70191 Stuttgart Tel. 07 11 / 2 27 85 - 0 Fax. 07 11 / 2 27 85 - 999	Drees & Sommer AG Infra Consult & Management GmbH Lautenschlagerstraße 2 70173 Stuttgart Tel. 07 11 / 2 27 85 - 0 Fax. 07 11 / 2 27 85 - 90	ARGE Wasser Umwelt Geotechnik Oberdorfstraße 12 70191 Westheim Tel. 09082/73-0 Fax. 09082/73-530 Westheim, den 11.08.2003

Ingenieur- und hydrogeologischer Längsschnitt:		Datum	Name
Fildertunnel		08/03	H. Bauer
km 9,7+55 bis km 10,0+30		08/03	Dr. Westhoff
Maßstab		1:5000/1000	
"Urheberschutz" – Alle Rechte bei der DB ProjektBau GmbH			
Änderungsvermerke		Freigabe DB ProjektBau GmbH	
Index	Änderungen	Datum	Name
A	Umplanung Trog Vorschritt Filder	18.08.2003	gez. Marquart
	Umtrassierung		
Ersatz für Plan-Nr. _____		Ersatz durch _____	
Plan-Nr. _____		Anlage Planfeststellungsunterlagen	
Genehmigungsvermerk – Eisenbahn-Bundesamt		Anlage 19.2.1	
Datum	Genehmigungsvermerk	Name	Unterschrift
		Blatt 4A von 4	