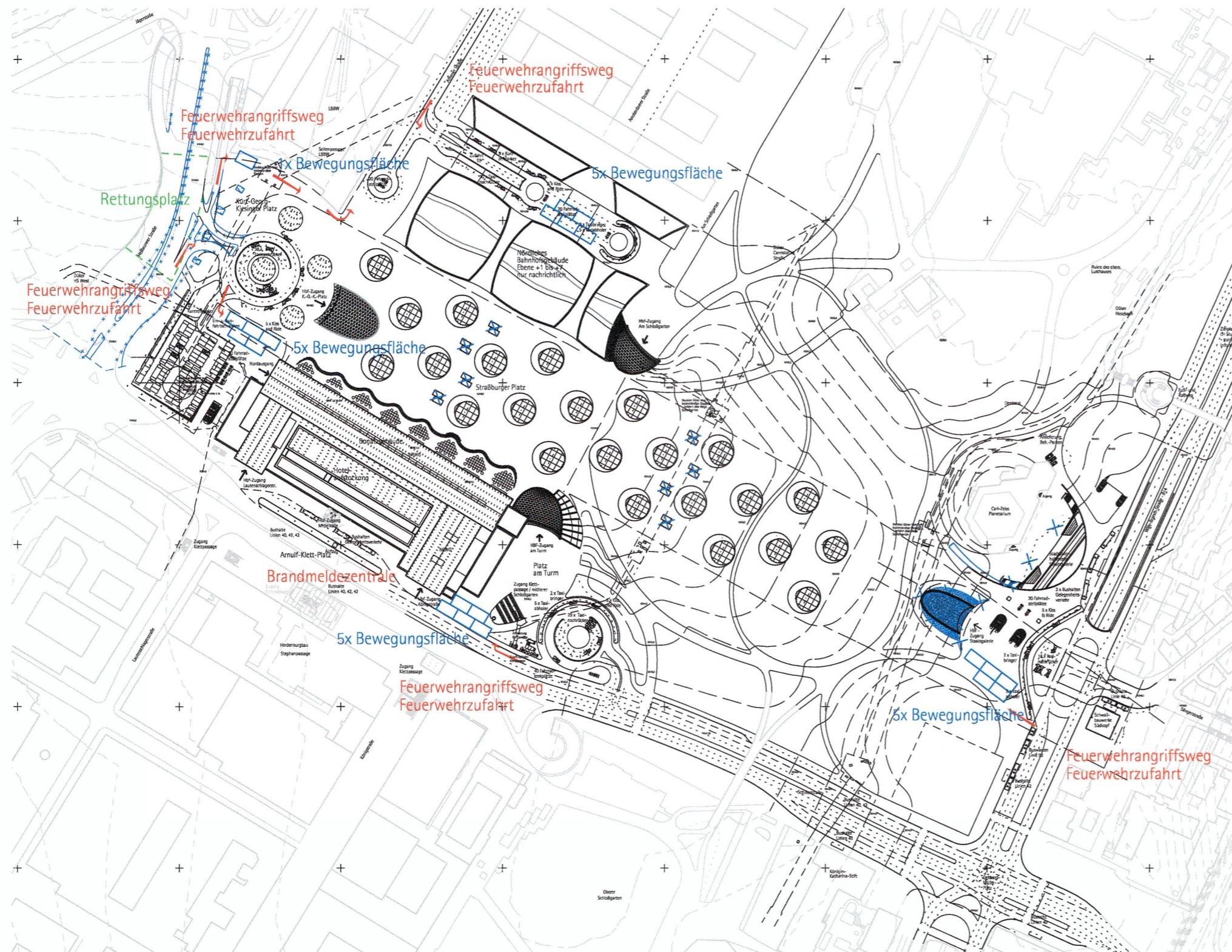


# Umgestaltung des Bahnknotens Stuttgart

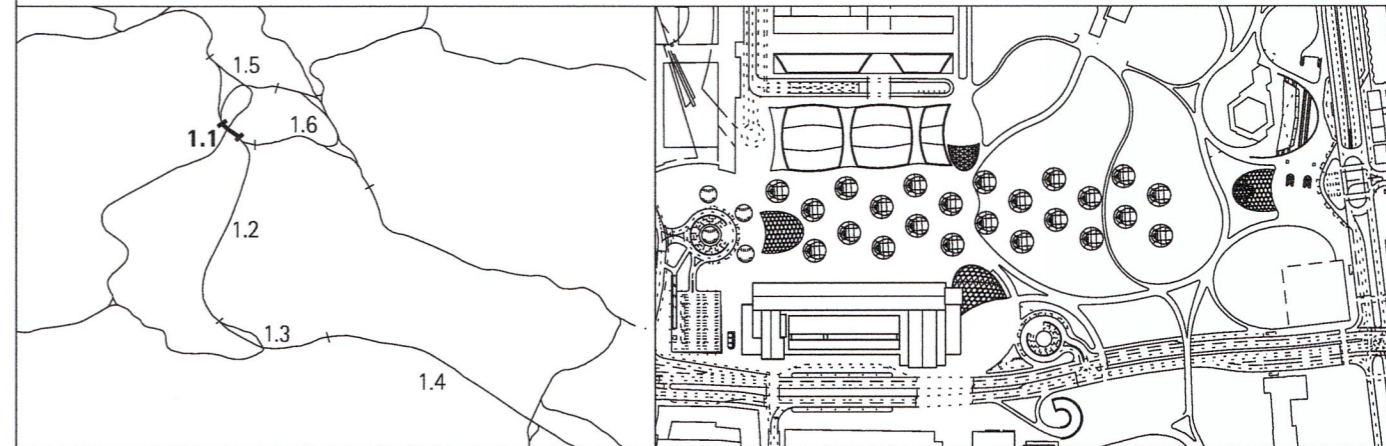
Ausbau- und Neubaustrecke Stuttgart - Augsburg  
Bereich Stuttgart-Wendlingen mit Flughafenanbindung

Nur zur Information



## Planfeststellungsabschnitt 1.1 Talquerung mit Hauptbahnhof

Bau-km -0.4 -42.0 bis +0.4 +32.0



Geographische Codierung 1.1   0   0   -   - PFA Bauabschnitt Blattschnitt	Blattschnittcodierung 4   8   1   3   H   F   X   X   X Strecknummer Bezirk	Organisatorische Codierung P   H   g   d   -   P   G   1   0   a   - Phase Planzeichen Gewerk Ebene Planinhalt Index
Auftraggeber <b>DB Projekte Stuttgart-Ulm GmbH</b> Räpplienstraße 17 70191 Stuttgart Tel. 07 11 / 93319 - 200 Fax. 07 11 / 93319 - 491	Projektsteuerung <b>DB Projekte Stuttgart-Ulm GmbH</b> Räpplienstraße 17 70191 Stuttgart Tel. 07 11 / 93319 - 200 Fax. 07 11 / 93319 - 491	Planner - bearbeitet im Auftrag der <b>DB Projekt GmbH Stuttgart 21</b> <b>Ingenhoven Architects GmbH</b> Plange Mühle 1 40221 Düsseldorf Tel. 0211/3010101 Fax. 0211/3010131 Düsseldorf, den 29.02.2016 gez. Ingenhoven

## Übersichtsplan Feuerwehruzufahrten

	Datum	Name
Gezeichnet	08/01	
Bearbeitet	08/01	
Geändert	02/16	

Maßstab  
**ohne Maßstab**

Änderungsvermerke

Index	Änderungen	Datum	Name
A	Änderung Fluchtwege	29.02.2016	ra

Freigabe **DBProjekt GmbH Stuttgart 21**  
*Michael Pradel*  
**12. MRZ. 2018 Michael Pradel**  
Ersatz für Plan-Nr.    
Ersetzt durch Plan-Nr.

Genehmigungsvermerk - Eisenbahn-Bundesamt

Datum	Genehmigungsvermerk	Name	Unterschrift

Anlage Planfeststellungsunterlagen  
**Anlage 10.2.7**  
**Blatt 1A von 1**