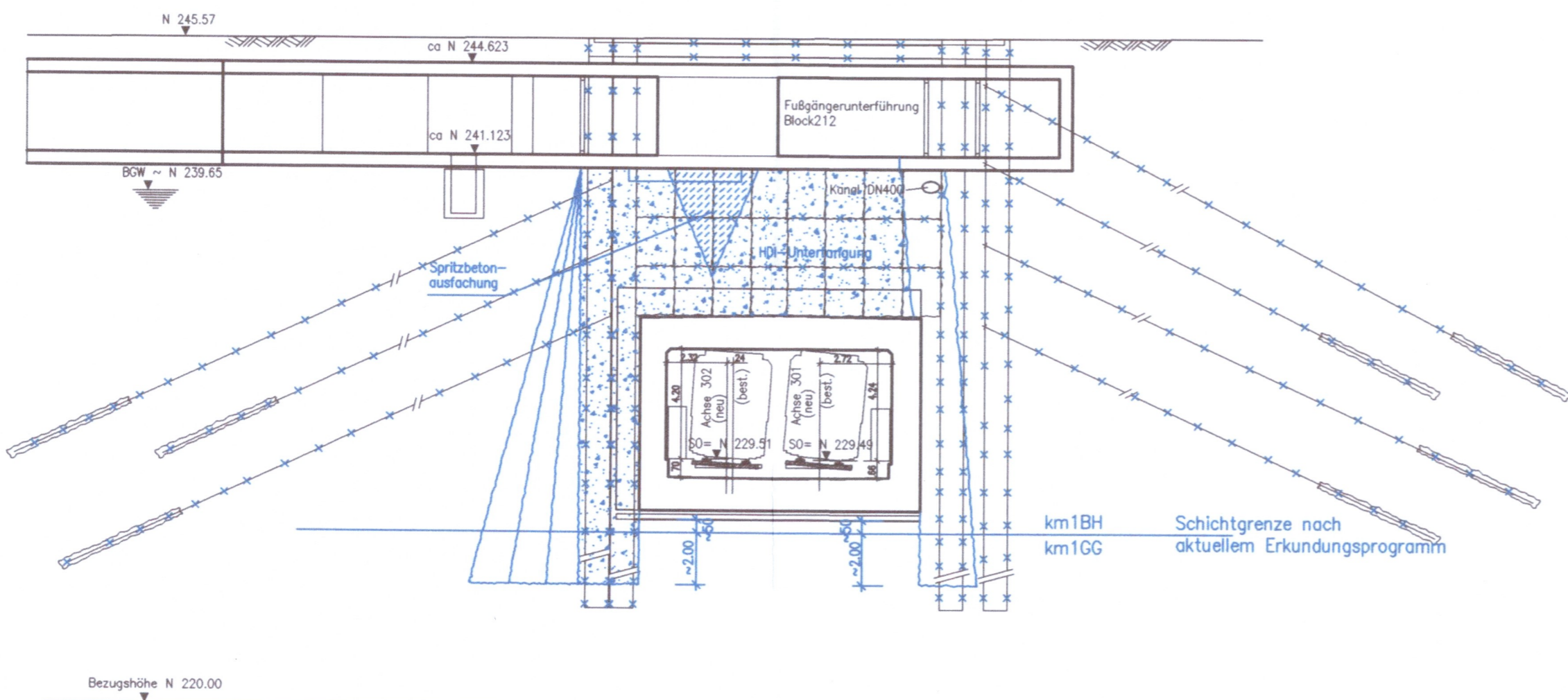


Querschnitt km +1.1+84.000 Achse 301 M 1:200  
Bestand Block 59



LEGENDE:

- Stahlbeton, neues Bauwerk
- Stahlbeton, bestehendes Bauwerk
- Stahlbeton, Abbruch
- Sicherheitsraum

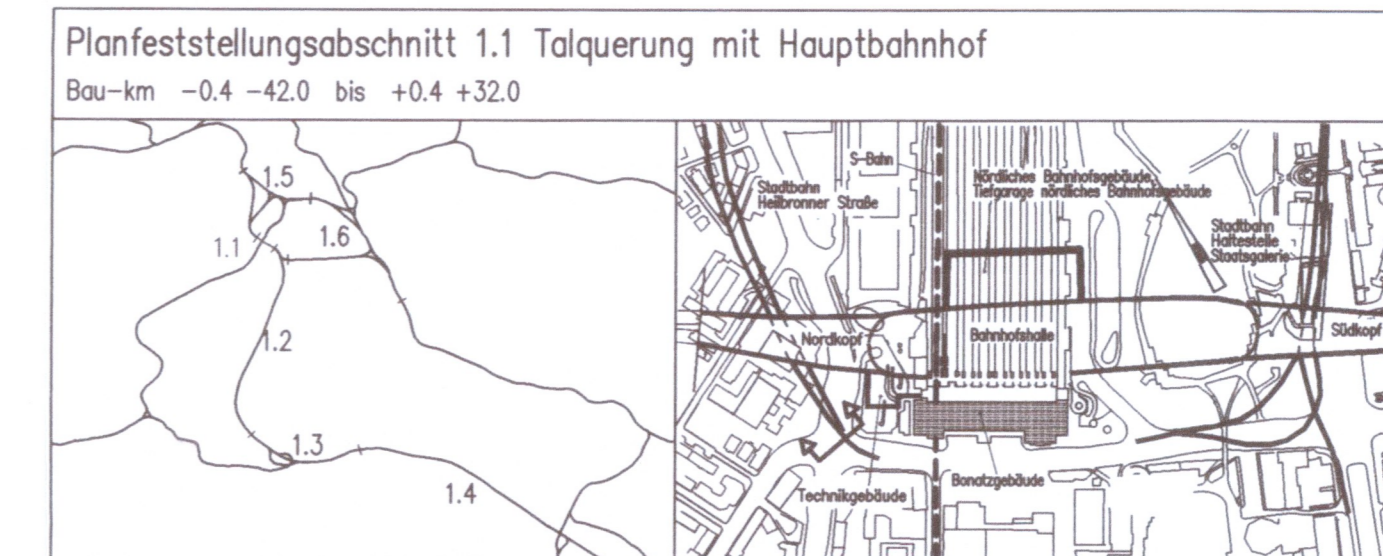
Dargestellte Einbindung in km1GG nach statischer Vorbemessung.

Ausführungsart des Verbaus und Festlegung der Verankerung nach statischen Erfordernissen.

Höhenangaben im NEUEN SYSTEM:  
Höhendifferenz zw. altem (württembergischen) System und dem Neuen System:

neu = alt + 0,123 m

Umgestaltung des Bahnknotens Stuttgart  
Ausbau- und Neubaustrecke Stuttgart – Augsburg  
Bereich Stuttgart–Wendlingen mit Flughafenanbindung



Geographische Codierung 1.1   6   1   0   0 PFA Baubauabschnitt Blattschnitt	Blattschnittcodierung 4   8   1   3   H   F   -   1   - Streckennummer Bezirk	Organisatorische Codierung P   I   t   v   -   I   Q   1   T Phase Planzeichen Gewerk Ebene Planinhalt Index
Auftraggeber DBProjekt GmbH Stuttgart 21 Wolfrumstr. 20 70191 Stuttgart Tel. 07 11 / 2 27 85 - 0 Fax. 07 11 / 2 27 85 - 11	Projektsteuerung Drees & Sommer Infra Consult & Management GmbH Lautenschlagerstraße 2 70173 Stuttgart Tel. 07 11 / 22 29 33 - 10 Fax. 07 11 / 22 29 33 - 90	Planer – bearbeitet im Auftrag der DBProjekt GmbH Stuttgart 21 Ingenieur – Arbeitsgemeinschaft BCS Ingenieursozietät Hauener Landstraße 135-137 60314 Frankfurt a. M. Tel. 069 / 95921 - 0 Fax. 069 / 95921 - 437 Boll und Partner GmbH Eitelstraße 11 70180 Stuttgart Tel. 0711 / 64954 - 0 Fax. 0711 / 64954 - 10 Stuttgart, den 10.08.2001 gez. Münzner

Verlegung Stadtbahn Heilbronner Straße Querschnitt km +1.1+84.000 Achse 301 Bestand Block 59		Datum Name Gezeichnet 08/01 kr Bereitgestellt 08/01 Koch Geändert
"Urheberschutz" – Alle Rechte bei der DBProjekt GmbH Stuttgart 21		Maßstab 1: 200
Änderungsvermerke Index Änderungen Datum Name A Pfahlgründung geändert, HDI Unterfangung ergänzt 20.10.11 How		Freigabe DBProjekt GmbH Stuttgart 21 gez. R. Baur Datum: 24.08.2001 Ersatz für Plan-Nr. Phase Index Ersetzt durch Plan-Nr.
Genehmigungs- Datum Unterschrift Entscheidung nach § 76 (2) VwVfG 59170-591pa/007-2304#005 vom 10.05.2012 Im Auftrag (Fischer) Eisenbahn-Bundesamt, Außenstelle Karlsruhe/Stuttgart		Anlage Planfeststellungsunterlagen Anlage 7.2.1.11 Blatt 1 von 1

P:\Projekte\_2011\111005-Ausschreibung\_HN\_Sir\Plande\_BuP\Baubauabschnitt-PF\_Anlage\_7-2\1161PLOT.dwg  
21.10.2011