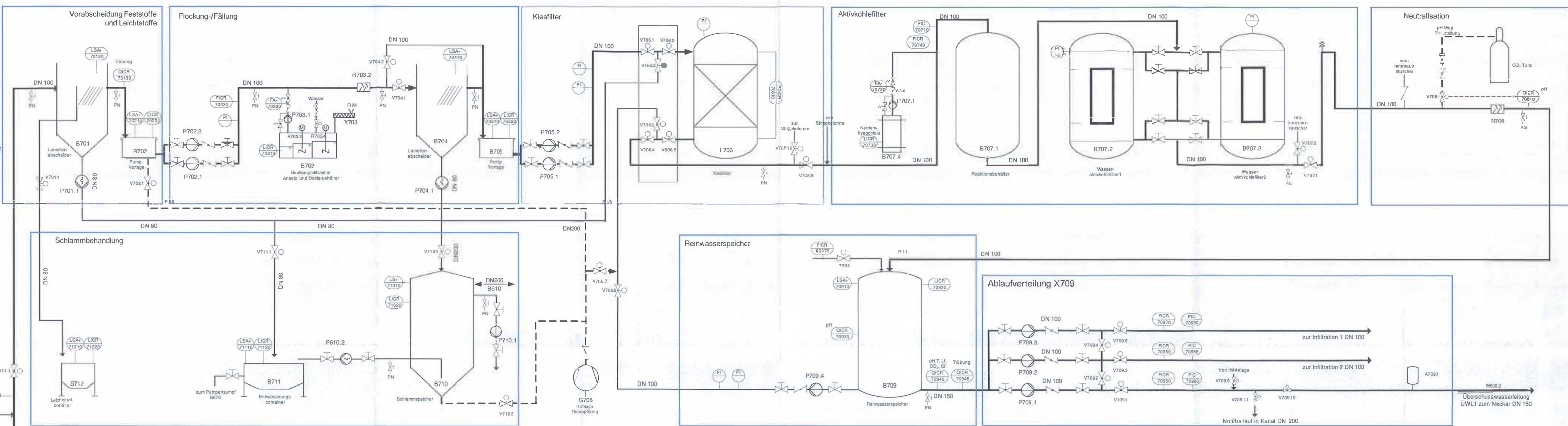
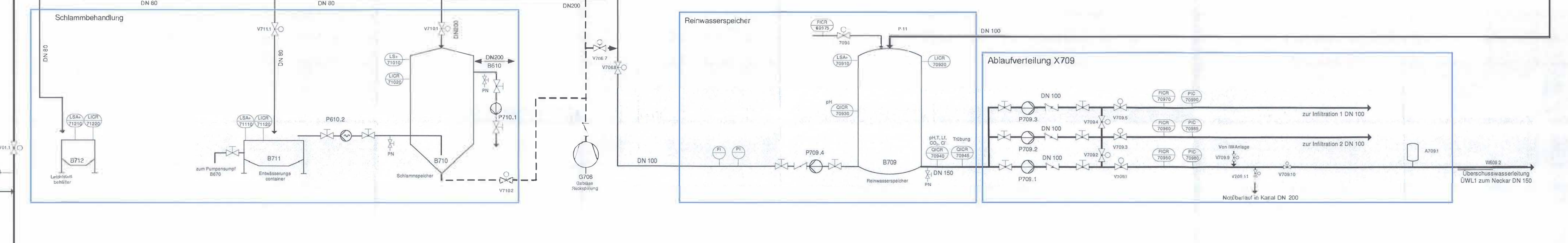


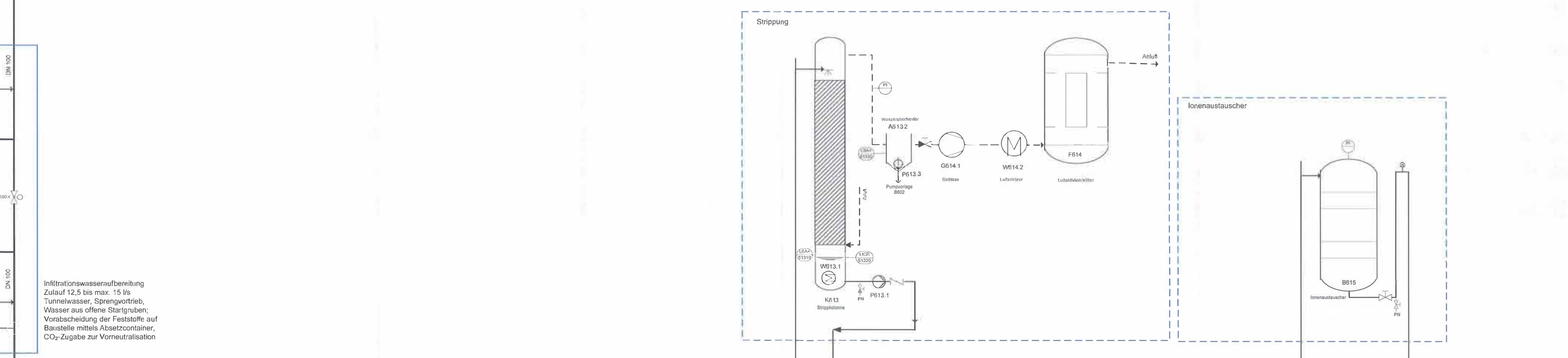
Überschusswasserreinigung
Zulauf 12,5 bis max. 15 l/s
Tunnelwasser, Sprengwasser,
Wasser aus offene Startgruben;
Vorabscheidung der Feststoffe auf
Baustelle mittels Absatzcontainer,
CO₂-Zugabe zur Vorneutralisation



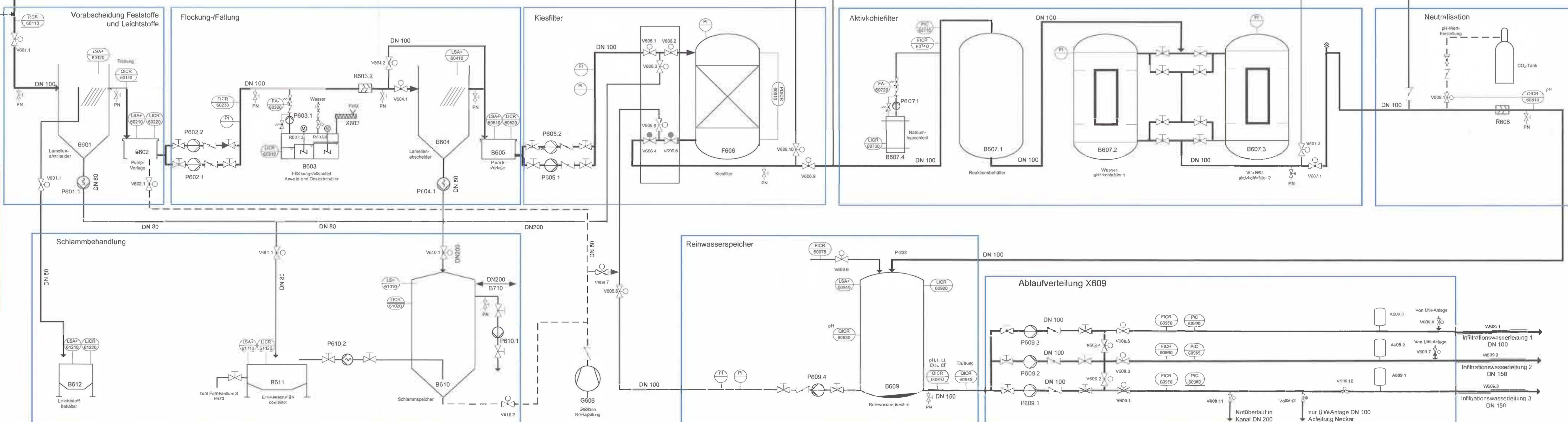
Zulaufverteilung X600
Zulaufverteilung auf die Aufbereitungsanlagen
Durchschnittlicher Zulauf ca. 17 l/s
Maximaler Zulauf bis 30 l/s



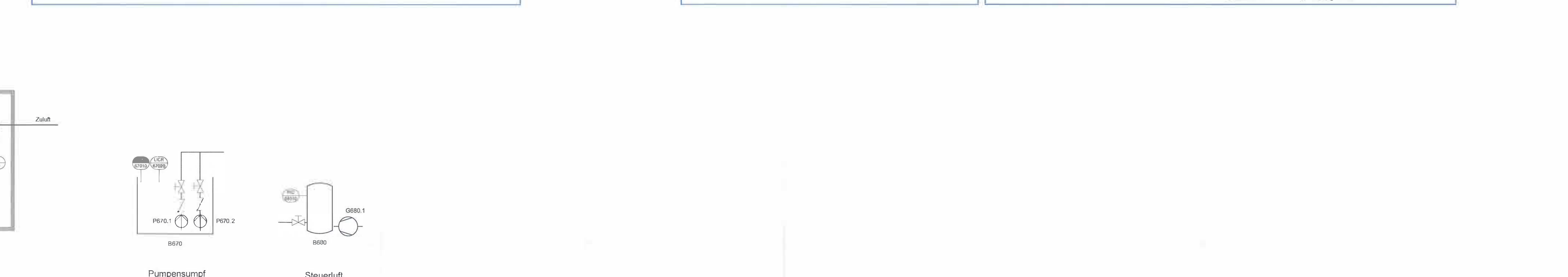
Infiltrationswasserreinigung
Zulauf 12,5 bis max. 15 l/s
Tunnelwasser, Sprengwasser,
Wasser aus offene Startgruben;
Vorabscheidung der Feststoffe auf
Baustelle mittels Absatzcontainer,
CO₂-Zugabe zur Vorneutralisation



Verbindungsrohrverteilung
(VWR4) zulufen der ZWA



Be- und Entlüftung Halle



Gruppe 1: Mess- oder Eingangsgröße	Erstbuchstabe	Ergänzungsbuchstabe	Gruppe 2: Verarbeitung
A			Folgebuchstabe (Rüfthelfer L, R, C, ... beliebig)
C			Störungsmeldung, Alarm
D	Dichte	Differenz	selbsttätige Regelung
E	elektrische Größen		Aufnahmefunktion
F	Durchfluss, Durchholz	Verhältnis	
G	Abstand, Länge, Stellung		
H	Handgriff		oberer Grenzwert (high)
I			Anzeige
K	Zeit		
L	Stand (Füllstand)		unterer Grenzwert (low)
O			Sichtzeichen, Ja/Nein-Anzeige
P	Druck		
Q	Stoffeigenschaften	Integral, Summe	
R	Strohungsgrößen		Registrierung
S	Geschwindigkeit Drehzahl, Frequenz		Schaltung, Ablaufsteuerung
T	Temperatur		Messumformer-Funktion
U	zusammengesetzte Größen		
V	Viskosität		Stellgröße-Funktion
W	Geschwindigkeit, Masse		
Y			Rechenfunktion
Z			Nenngriff, Schutzzeichnung



Geographische Codierung	Blattschnittcodierung	Organisatorische Codierung
PF1 Baubetrieb Blattschnitt	StBerkennlinie	StBz1
Phase	Planarbeiten	Gemein. Ebene Planarbeit
Verfahren	StBz1	StBz1

Auftraggeber		Planer - bearbeitet im Auftrag der DB ProjektBau GmbH		Datum Name	
DB ProjektBau GmbH	ARGE Wasser - Umwelt	Geotechnik	StBz1	07/09	König
DB ProjektBau GmbH	ARGE Wasser - Umwelt	Geotechnik	StBz1	09/08	König
DB ProjektBau GmbH	ARGE Wasser - Umwelt	Geotechnik	StBz1	01/10	Dr. Weckhoff
DB ProjektBau GmbH	ARGE Wasser - Umwelt	Geotechnik	StBz1		

„Unerbauter“ - Alle Rechte bei der DB ProjektBau GmbH

Änderungsvermerk

Nr.	Änderung	Datum	Name
1	PA-Entwurf, Wasserleitung aus VWR4	09.03.2012	Schäfer

Genehmigungsvermerk - durch Fachbereiche

Datum	Genehmigungsvermerk	Name	Unterschrift

Anhang 2
Anlage: 4.1
Blatt 1 von 1