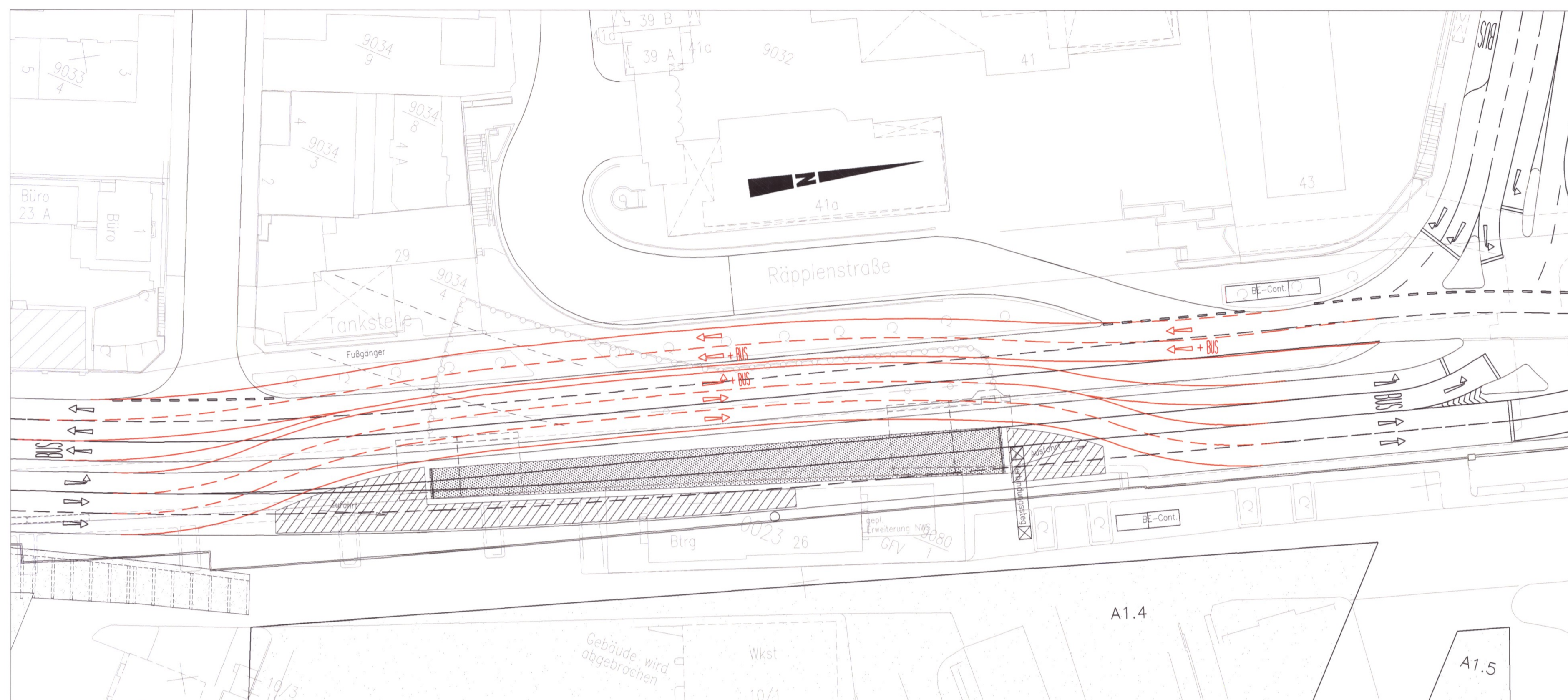
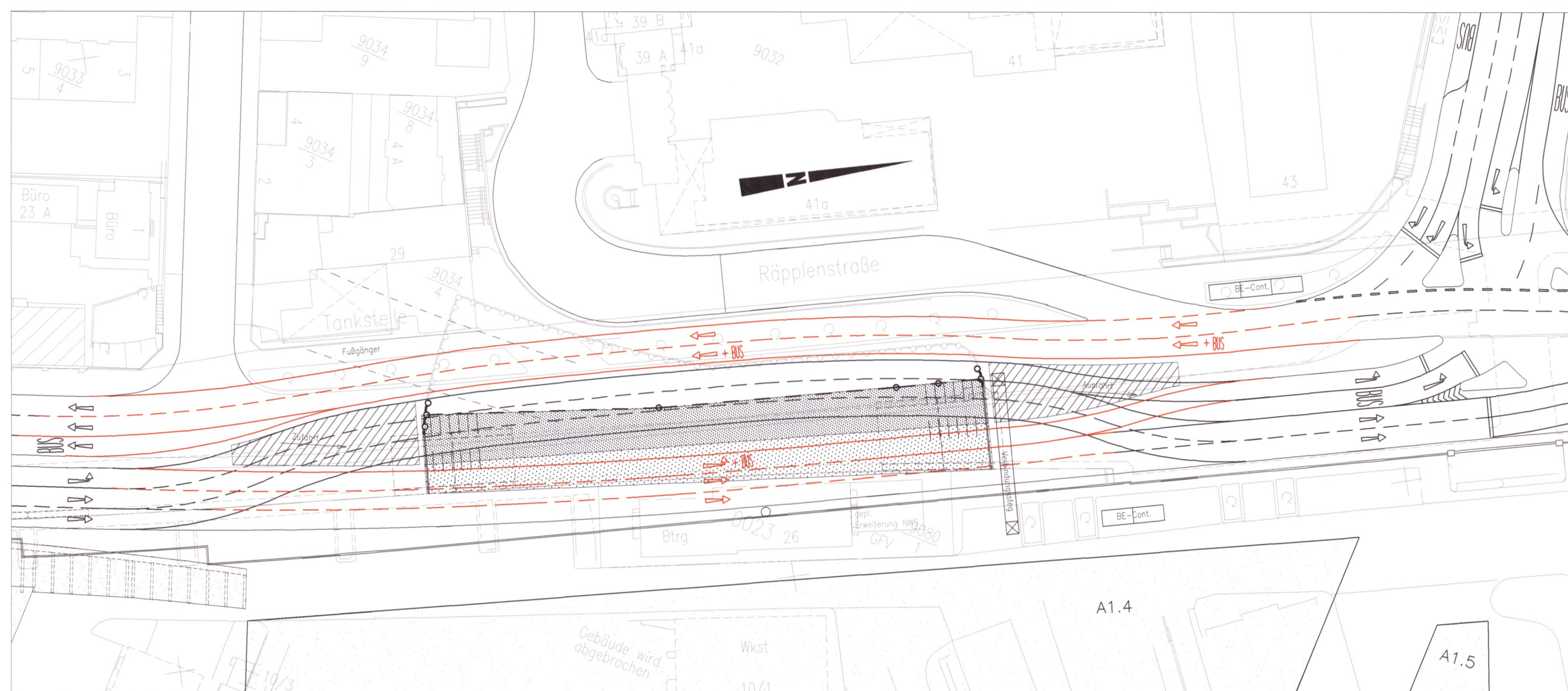


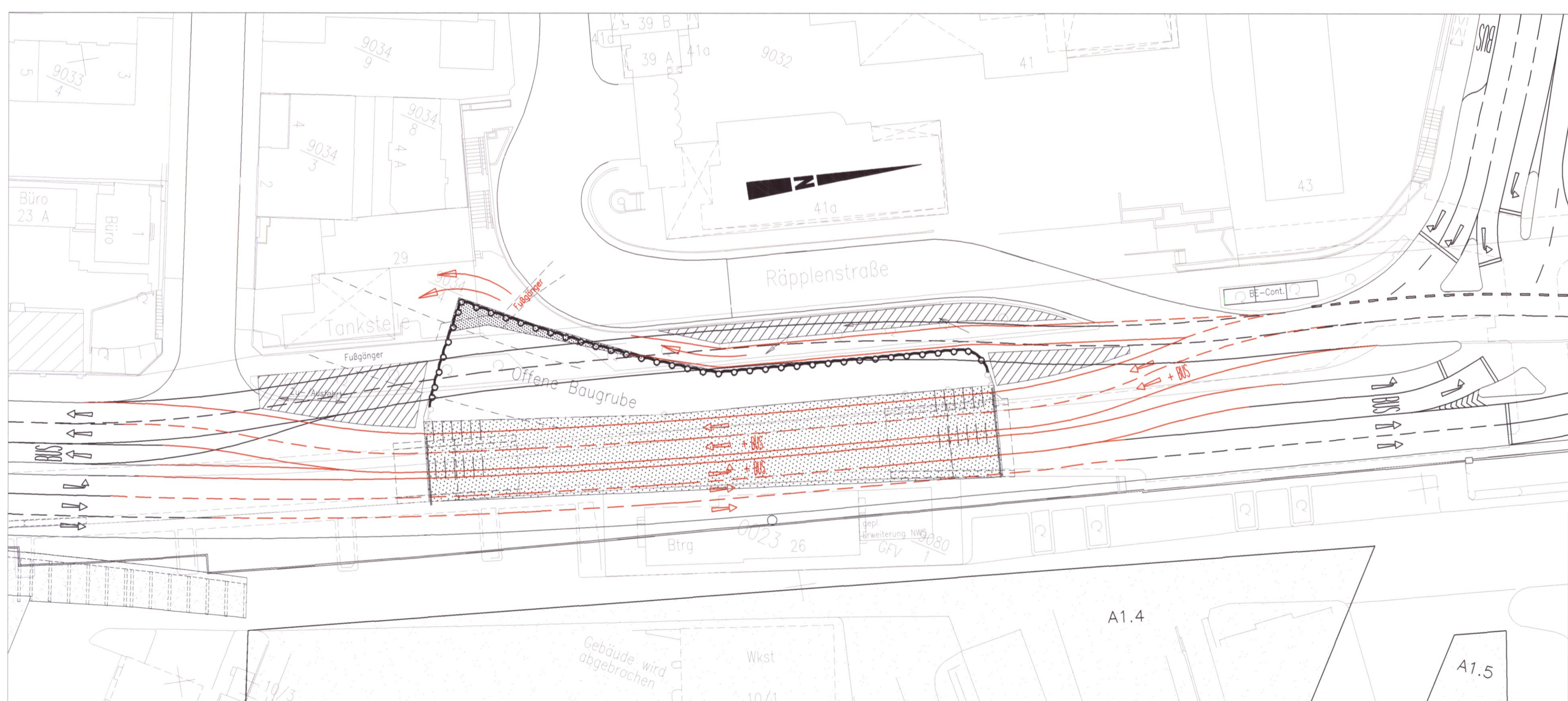
Verkehrsstufe 1



Verkehrsstufe 2



Verkehrsstufe 3



Legende:

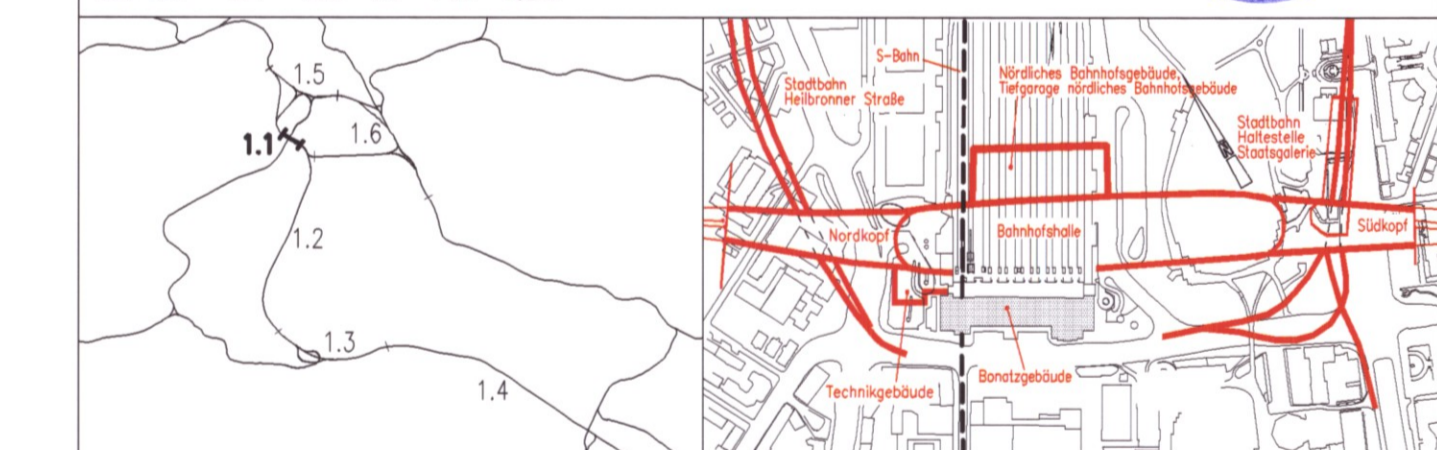
- Veränd. Fahrbahnrand
- Baugrubendeckung im Bau
- Baugrubendeckung befahrbar
- Baufeld/Lagerflächen

Kartengrundlage: Bestandsdaten der DB AG
Digitale Stadtkarte des Stadtmesungsamtes Stuttgart
Für das Projekt Stuttgart 21 überarbeitet durch SEIB Ingenieur-Consult GmbH

Stuttgart 21 NUR ZUR INFORMATION
DBProjekt Stuttgart 21 Deutsche Bahn DB

Umgestaltung des Bahnknotens Stuttgart
Ausbau- und Neubaustrecke Stuttgart - Augsburg
Bereich Stuttgart-Wendlingen mit Flughafenbindung

Planfeststellungsabschnitt 1.1 Talquerung mit Hauptbahnhof
Bau-km -0.4 -42.0 bis +0.4 +32.0



Geographische Codierung 1 1 6 3 0 0	Blattschnittcodierung 4 8 1 3 H F 1 1	Organisatorische Codierung P 1 w p 1 k 1 v 1
Auftraggeber: DBProjekt GmbH Stuttgart 21	Projektsteuerung: Drees & Sommer	Planer: bearbeitet im Auftrag der DBProjekt GmbH Stuttgart 21

Verkehrsführung während der Bauzeit Verkehrsstufen Heilbronner Straße Bereich Hst. Türlenstraße	Datum: 08/01 Name: Ni.
Gezeichnet: 08/01 Bearbeiter: Baupr. Gezeichnet: Baupr. Mößel: Baupr.	Freigabe: DBProjekt GmbH Stuttgart 21 gez. R. Baupr. Datum: 24.08.2001
Änderungsvermerke "Urheberschutz" - Alle Rechte bei der DBProjekt GmbH Stuttgart 21	Ersetzt durch: 14.2.3 Anlage: Planfeststellungsunterlagen
Genehmigungsvermerk - Eisenbahn-Bundesamt	Blatt 1 von 1