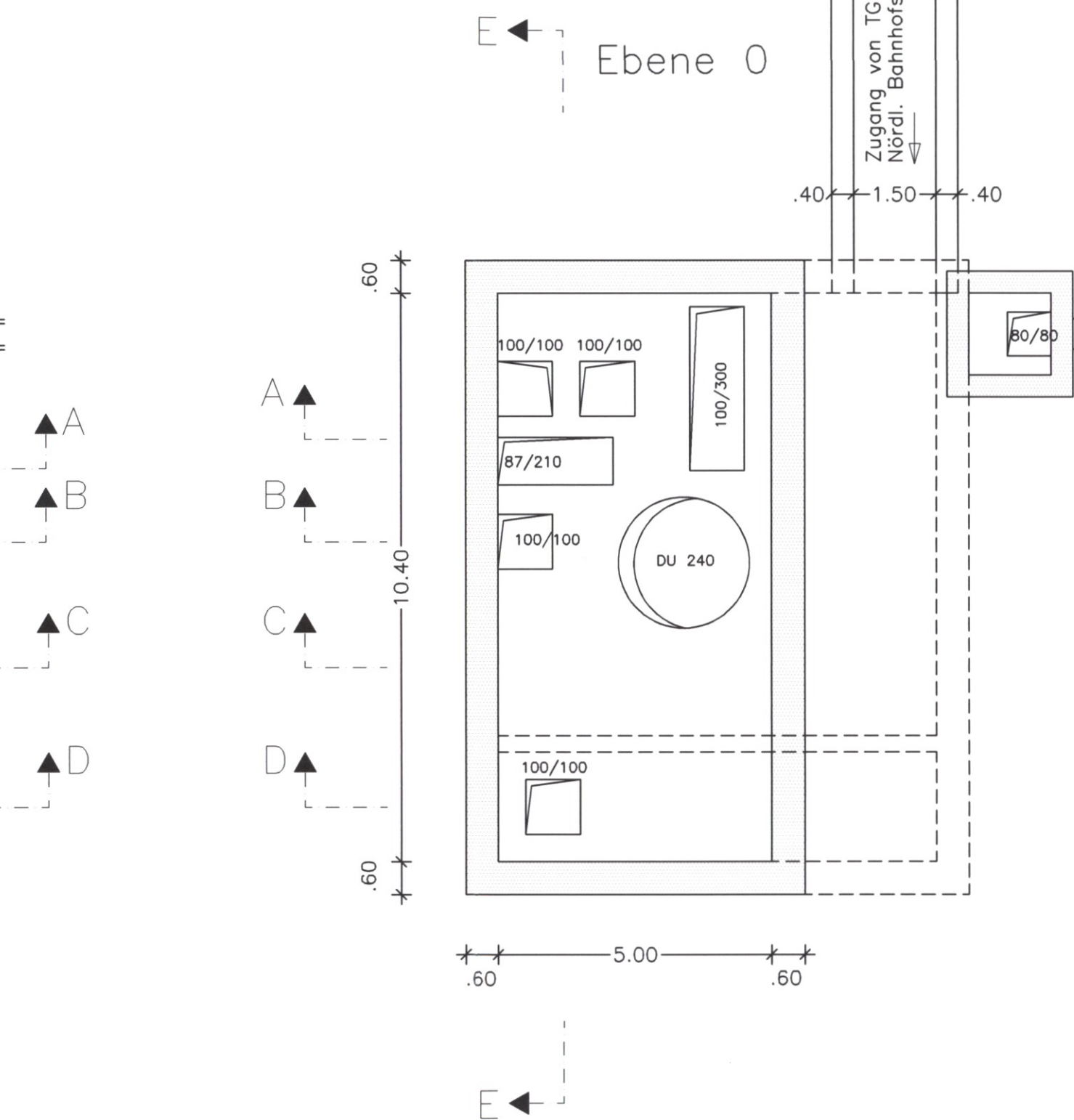
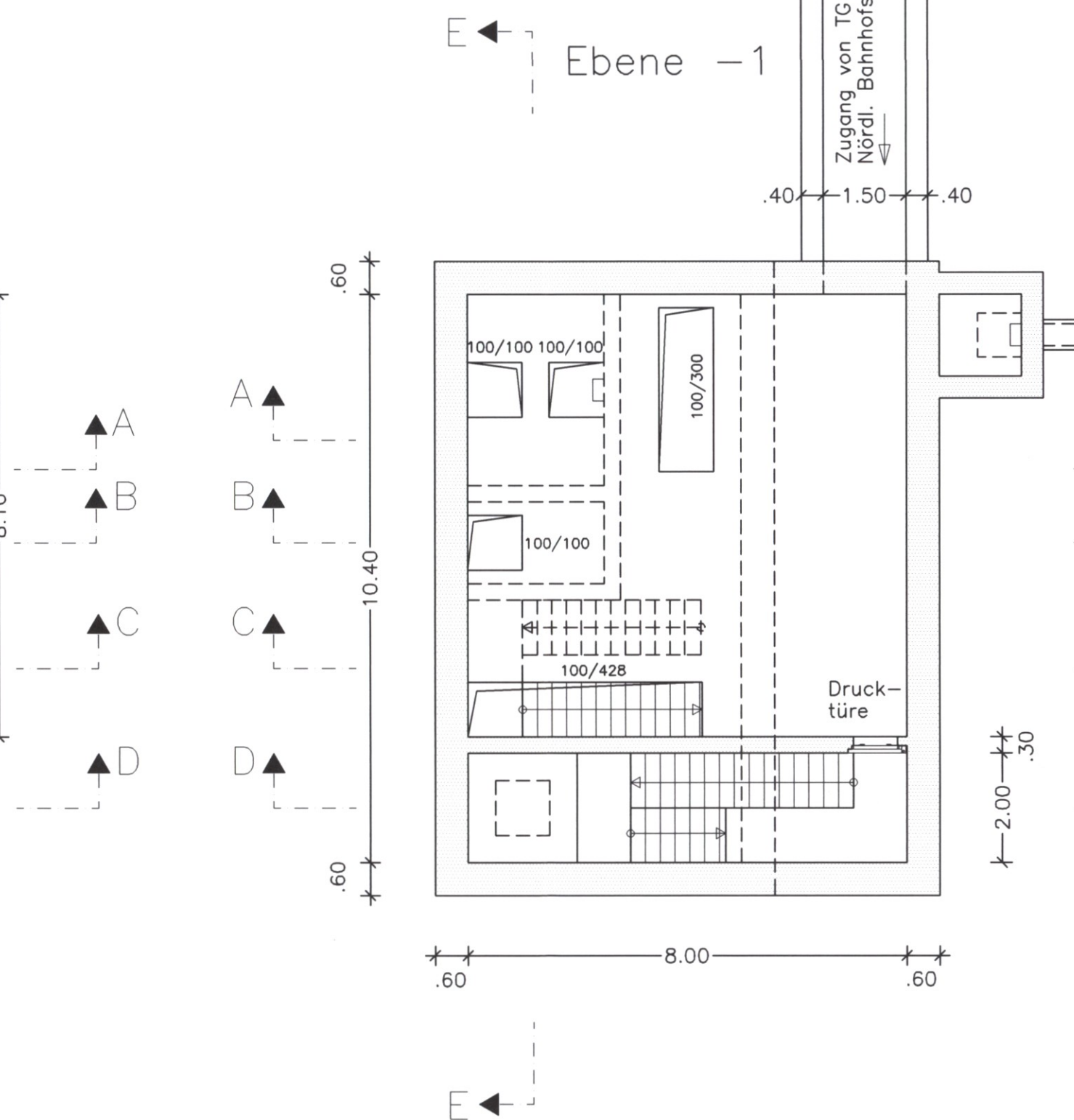
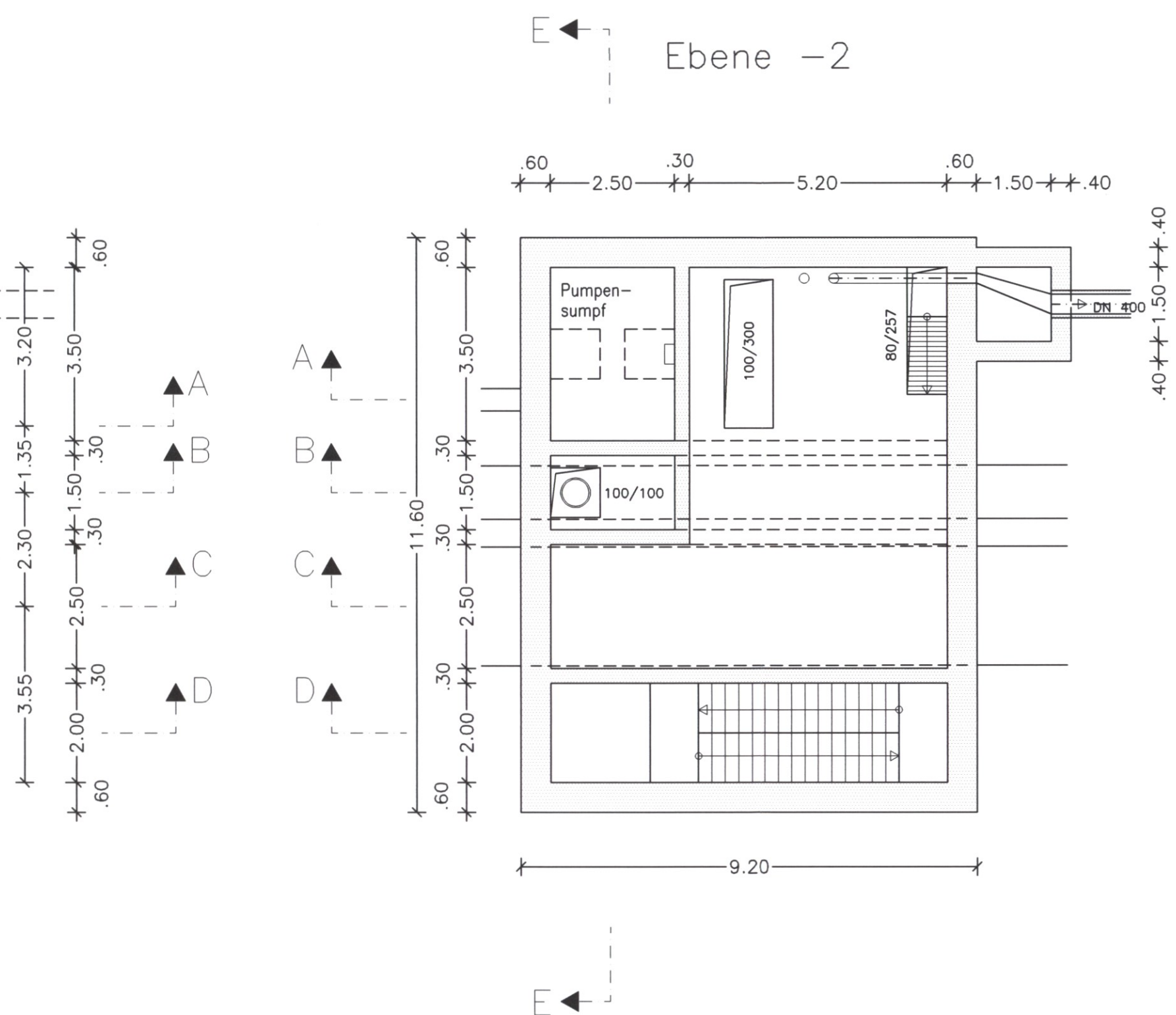
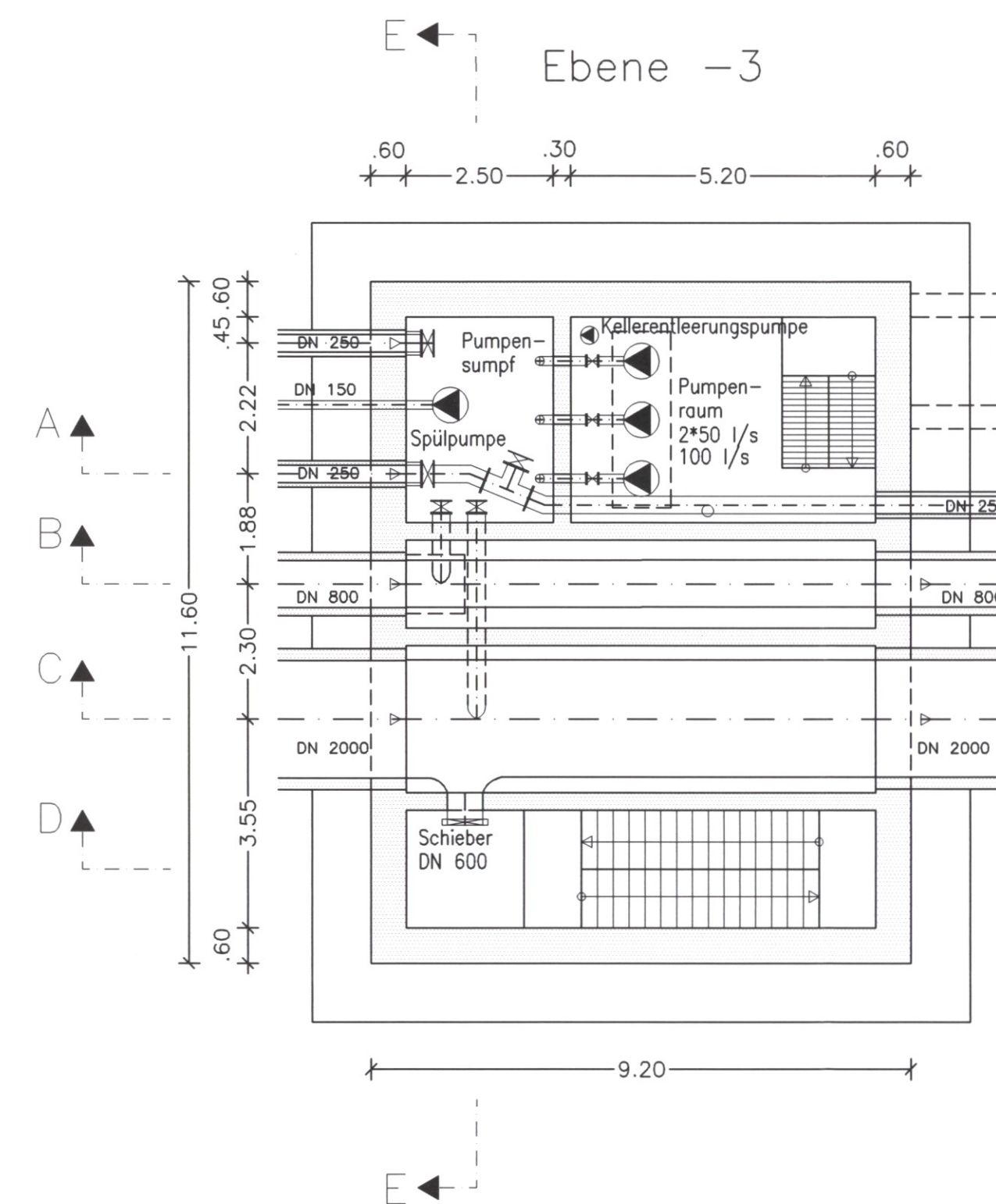


# HORIZONTALSCHNITTE Dükerunterhaupt (tiefer Teil) M = 1 : 100

Verbau nicht dargestellt



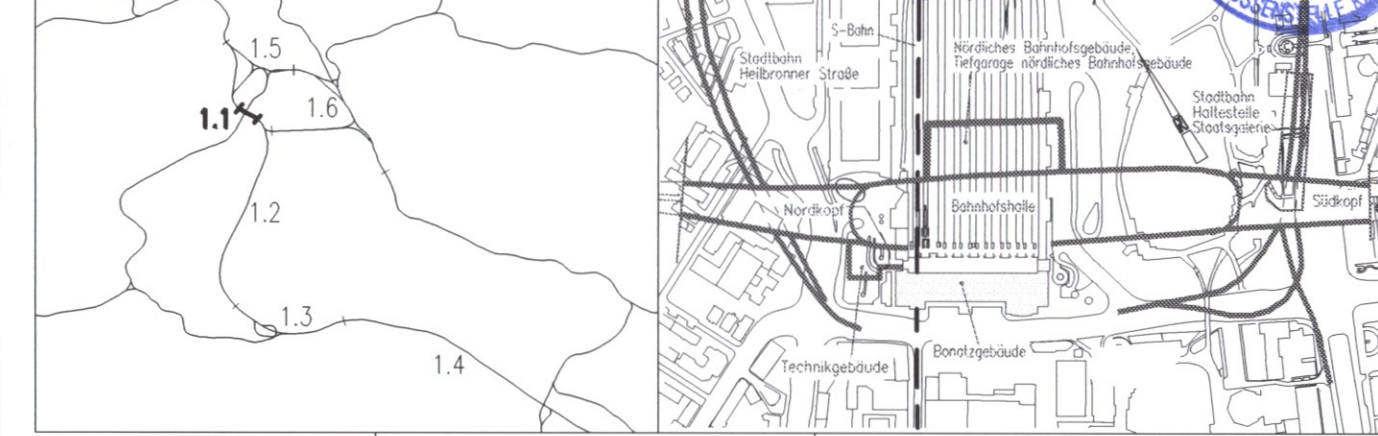
### LEGENDE:

Stahlbeton, neues Bauwerk  
 Ausführungsart des Verbaus und Festlegung der Verankerung nach statischen Erfordernissen.  
 Höhenangaben im NEUEN SYSTEM:  
 Höhendifferenz zw. altem (württ.) System und Neuem System:  
 neu = alt + 0,123m

**Stuttgart 21** DBProjekt Stuttgart 21  
 Deutsche Bahn **DB**  
 Planfestgestellt gemäß § 18 Abs. 1 AEG durch Beschluss vom **28. Jan. 2005**  
 Az.: **60160-PAP-P521**  
 Eisenbahn-Bundesamt  
 St. Karlsruhe

**Umgestaltung des Bahnknotens Stuttgart**  
 Ausbau- und Neubaustrecke Stuttgart - Augsburg  
 Bereich Stuttgart-Wendlingen mit Flughafenanbindung

Planfeststellungsabschnitt 1.1 Talquerung mit Hauptbahnhof  
 Bau-km -0.4 -42.0 bis +0.4 +32.0



Geographische Codierung 1   1   5   2   0   0	Blattschnittcodierung 4   8   1   3   H   G   -   1   -	Organisatorische Codierung P   i   u   w   -   I   H   2   0   -
FFA Bauabschnitt Blattschnitt	Streckennummer	Bezirk
Phasen		
Planungszeit		
Gewerk Ebene Planinhalt Index		
Auftraggeber: DBProjekt GmbH Stuttgart 21 Planer - bearbeitet im Auftrag der DBProjekt GmbH Stuttgart 21 Ingenieur - Arbeitsgemeinschaft: BGS Ingenieursozietät, Boll und Partner GmbH Drees & Sommer, Infra Consult & Management GmbH, Ludwigschlagstraße 2, 70173 Stuttgart Drees & Sommer, Infra Consult & Management GmbH, Ludwigschlagstraße 2, 70173 Stuttgart Drees & Sommer, Infra Consult & Management GmbH, Ludwigschlagstraße 2, 70173 Stuttgart		

<b>Düker Cannstatter Straße</b>		Datum	Name
Horizontalansicht Unterhaupt (tiefer Teil)		08/01	ML
Gezeichnet		08/01	Ht
Geändert			

"Urberschutz" - Alle Rechte bei der DBProjekt GmbH Stuttgart 21		Maßstab	
1:100		Freigabe DBProjekt GmbH Stuttgart 21	
gez. R. Baur		Datum: 24.08.2001	
Ersatz für Plan-Nr.		Ersetzt durch	
Ersatz durch		Anlage Planfeststellungsunterlagen	
Anlage		Anlage 7.5.6	
Blatt 1 von 1		Blatt 1 von 1	

Genehmigungsvermerk - Eisenbahn-Bundesamt			
Datum	Genehmigungsvermerk	Name	Unterschrift