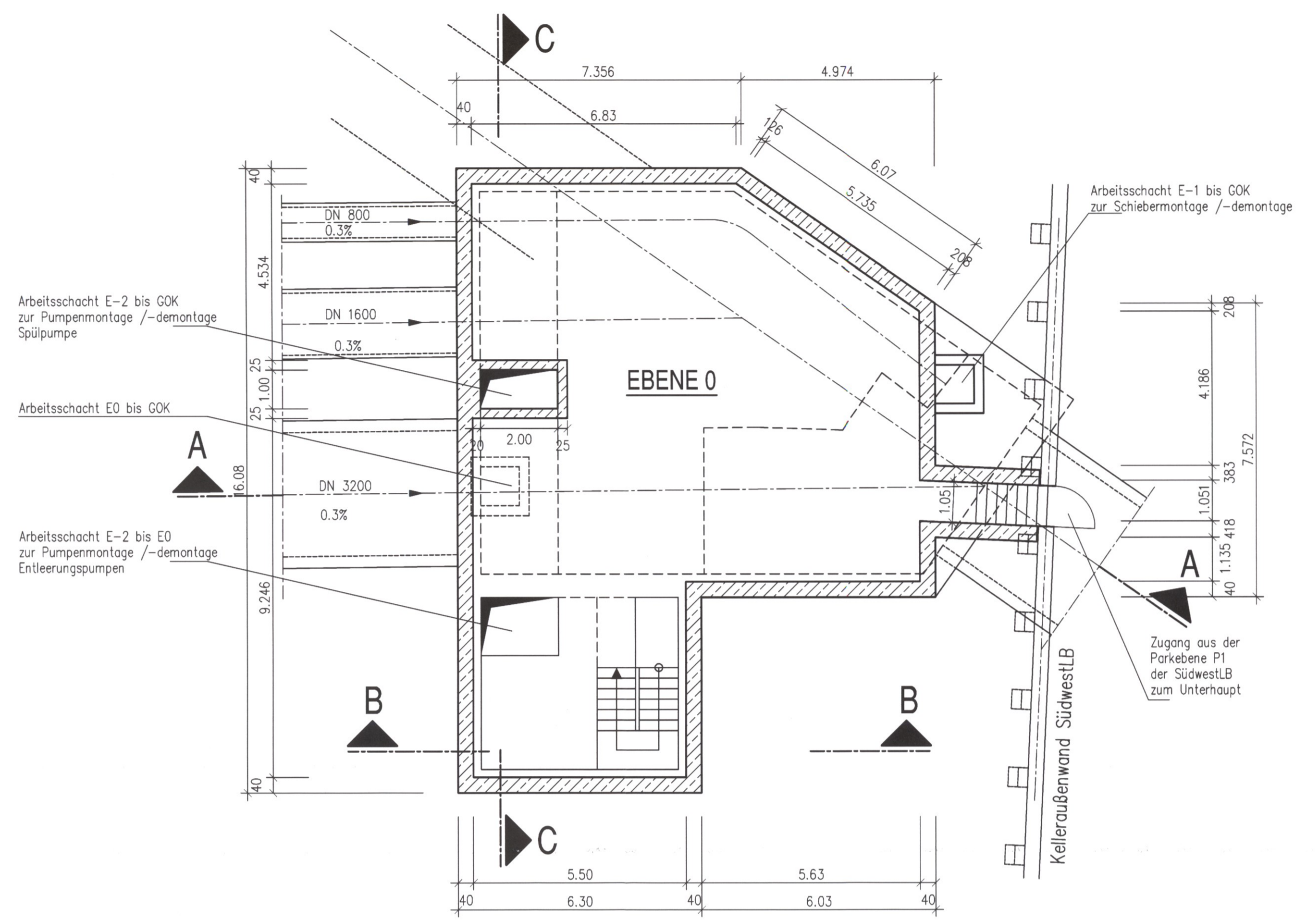
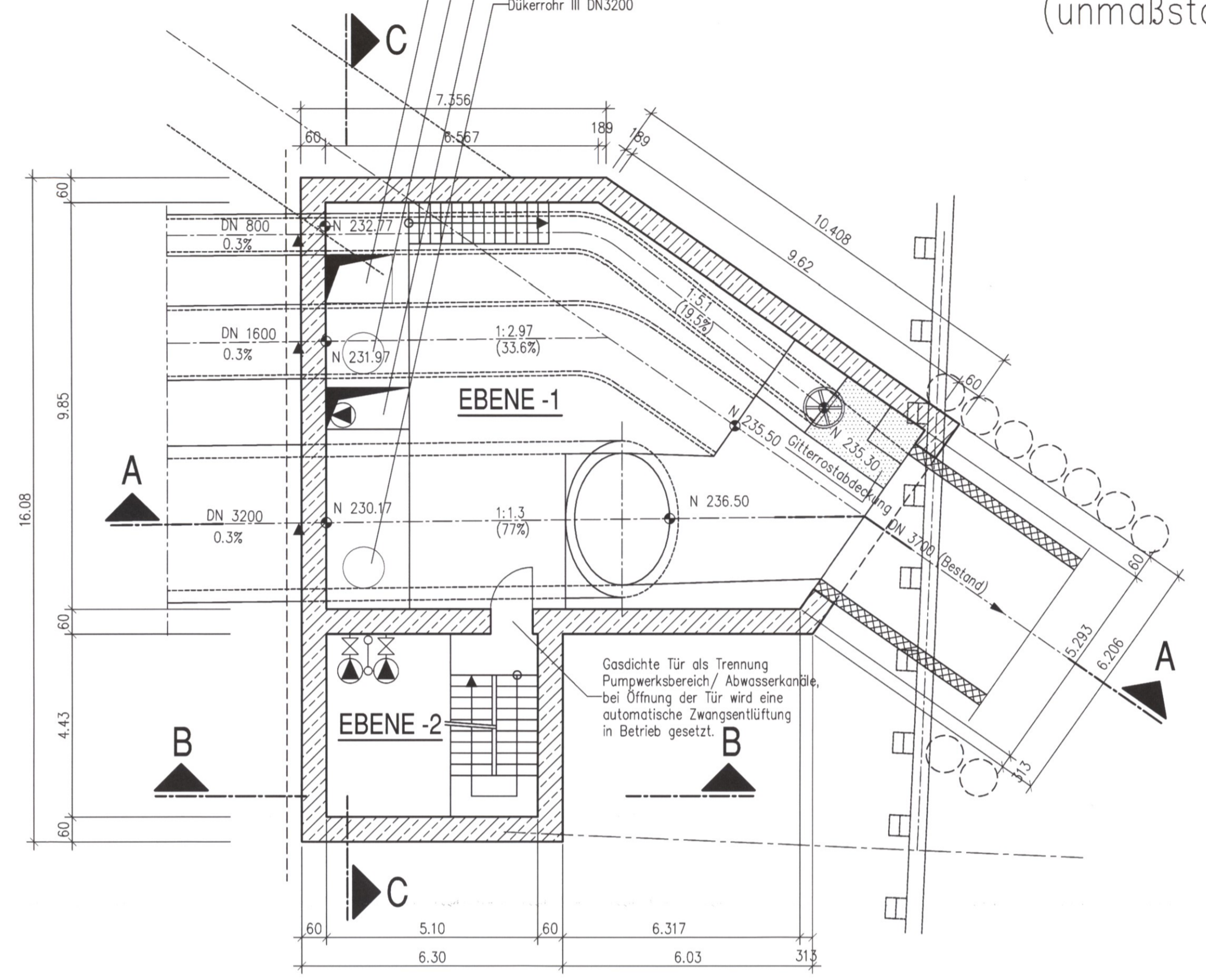


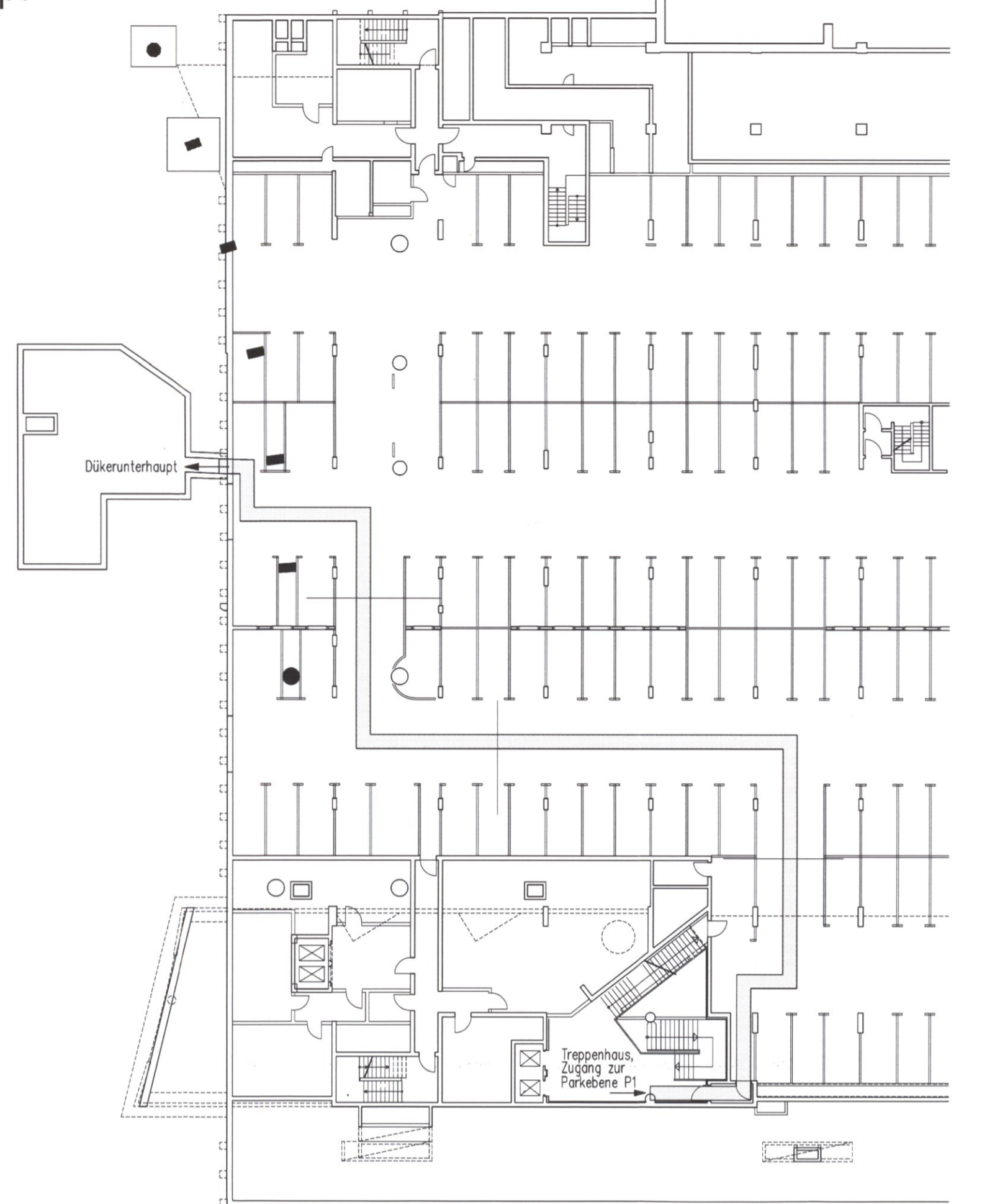
GRUNDRISS 1



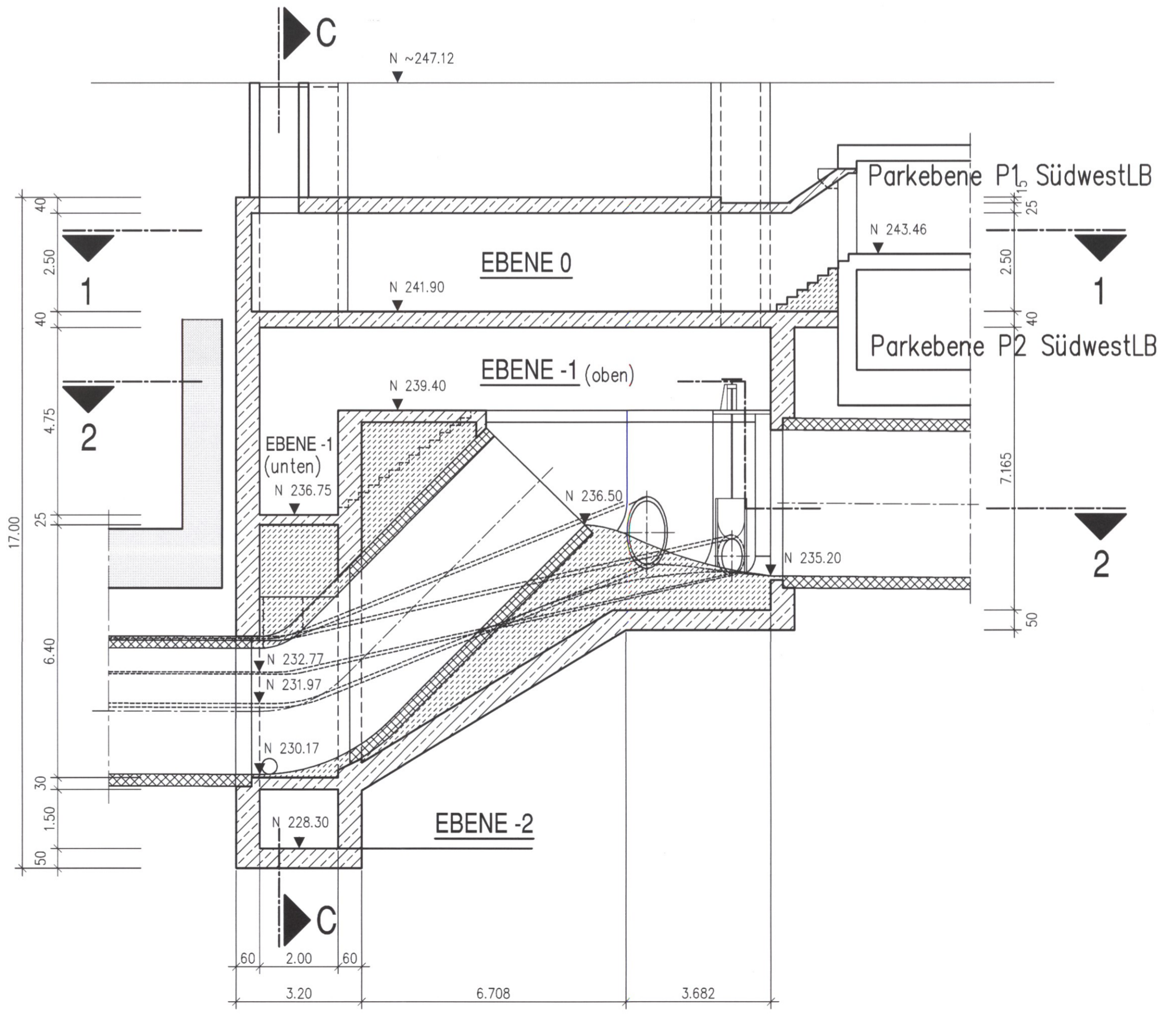
GRUNDRISS 2



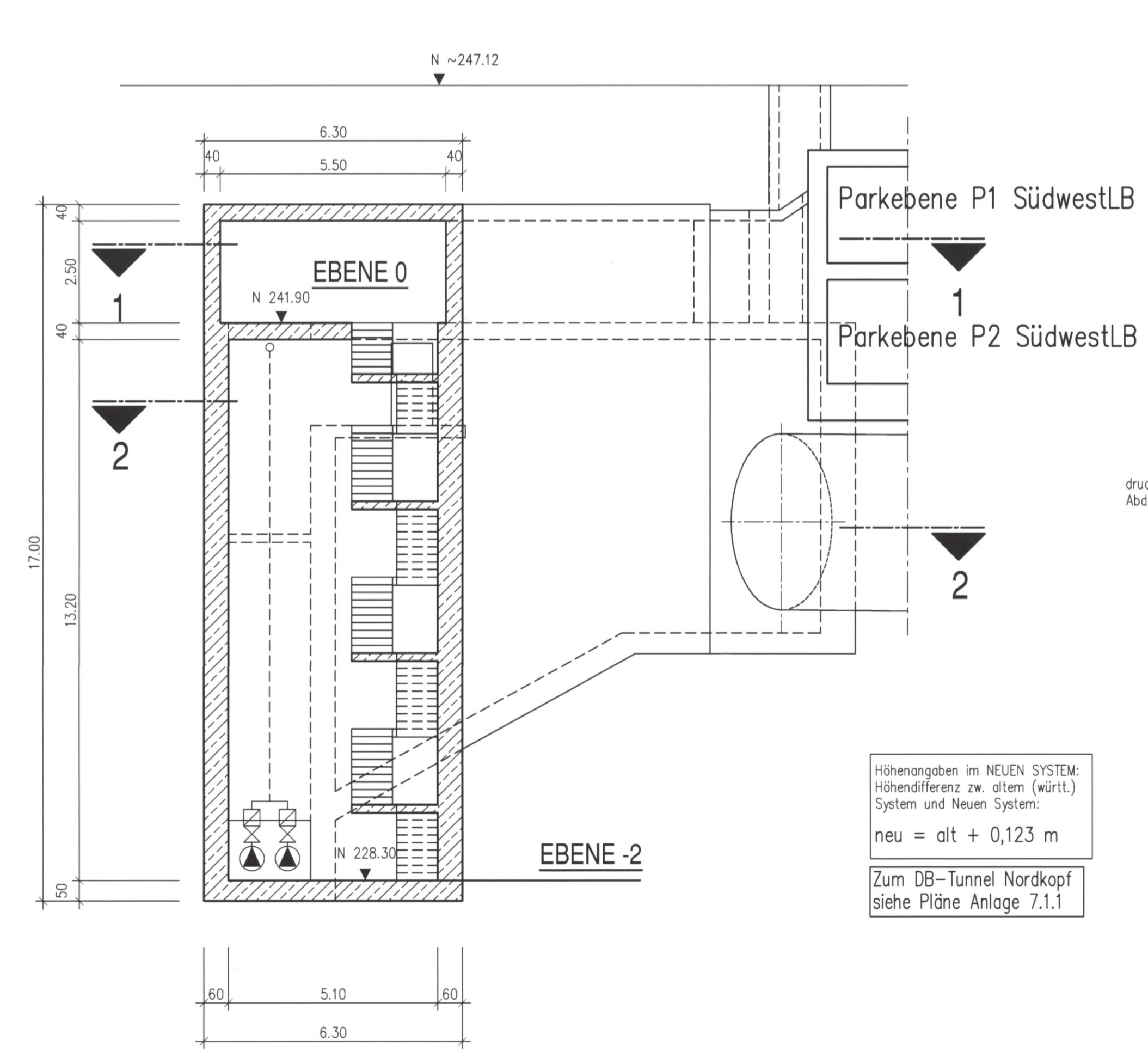
Ausschnitt Parkebene P1 SüdwestLB
Zugang zum Dükerunterhaupt
(unmaßstäblich)



SCHNITT A-A

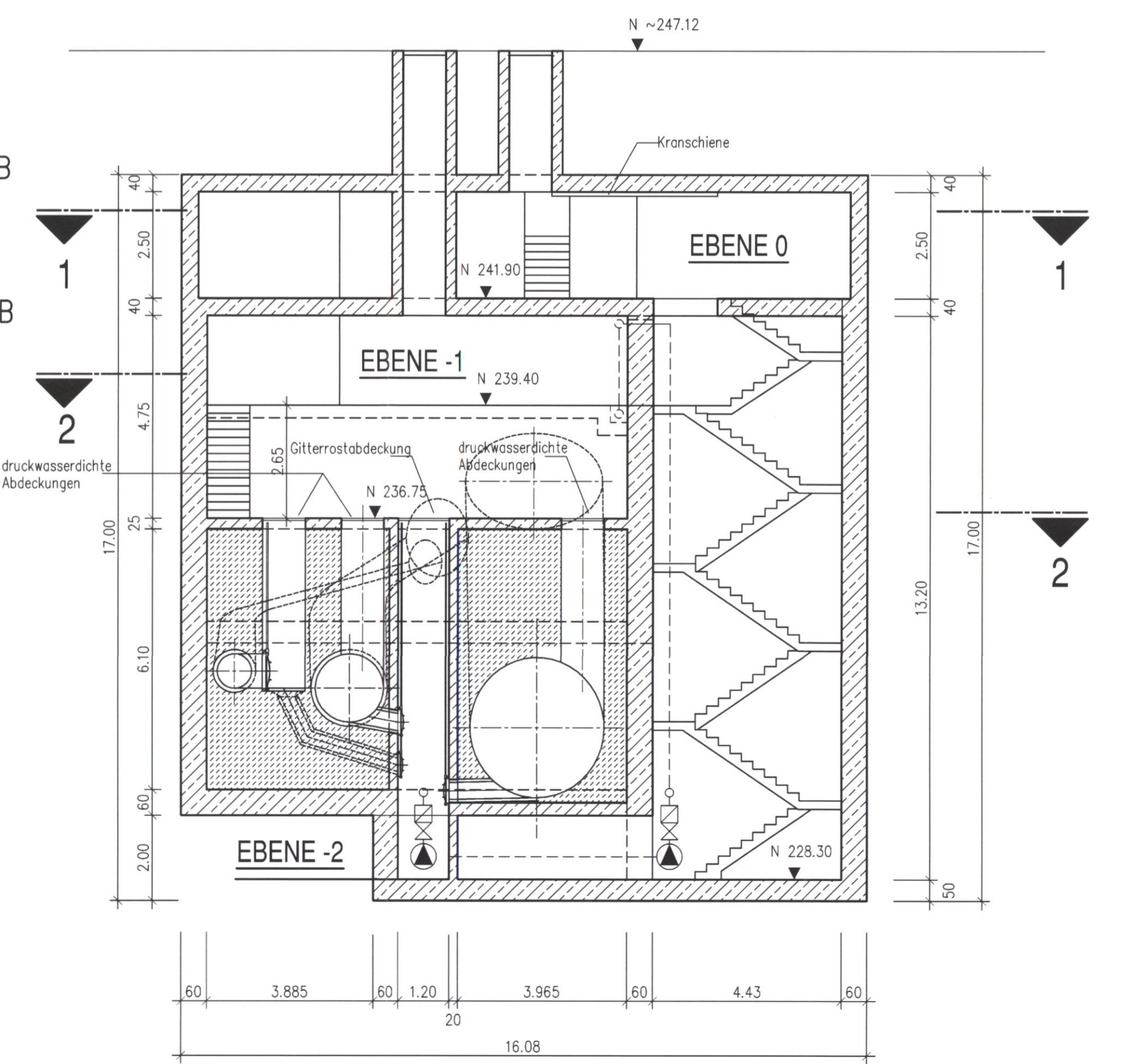


SCHNITT B-B



Höhenangaben im NEUEN SYSTEM:
Höhendifferenz zw. altem (würtl.)
System und Neuen System:
neu = alt + 0,123 m
Zum DB-Tunnel Nordkopf
siehe Pläne Anlage 7.1.1

SCHNITT C-C



Kartengrundlage: Bestandsdaten der DB AG
Digitale Stadtkarte des Stadtmessungsamtes Stuttgart
Für das Projekt Stuttgart 21 überarbeitet durch SEIB Ingenieur-Consult GmbH

Stuttgart 21 DBProjekt Stuttgart 21

Umgestaltung des Bahnknotens Stuttgart
Ausbau- und Neubaustrasse Stuttgart - Augsburg
Bereich Stuttgart-Wendlingen mit Flughafenbindung

Planfeststellungsabschnitt 1.1 Talquerung mit Hauptbahnhof
Bau-km -0.4 -42.0 bis +0.4 +32.0

Geographische Codierung: 11 | 5 | 1 | 0 | 0
Blattschnittcodierung: 4 | 8 | 1 | 3 | H | F | 1
Organisatorische Codierung: P | U | U | 3 | 0 | 1

21 DBProjekt Stuttgart 21
Planfestgestellt durch Bescheid vom 28. Jan. 2005
A50160 PAP-PS21-PFA 1.1

Gezeichnet: 08/01 Sh / Hap
Bearbeiter: 08/01 Fj / Ri
Datum: 24.08.2001
Blatt 1 von 1