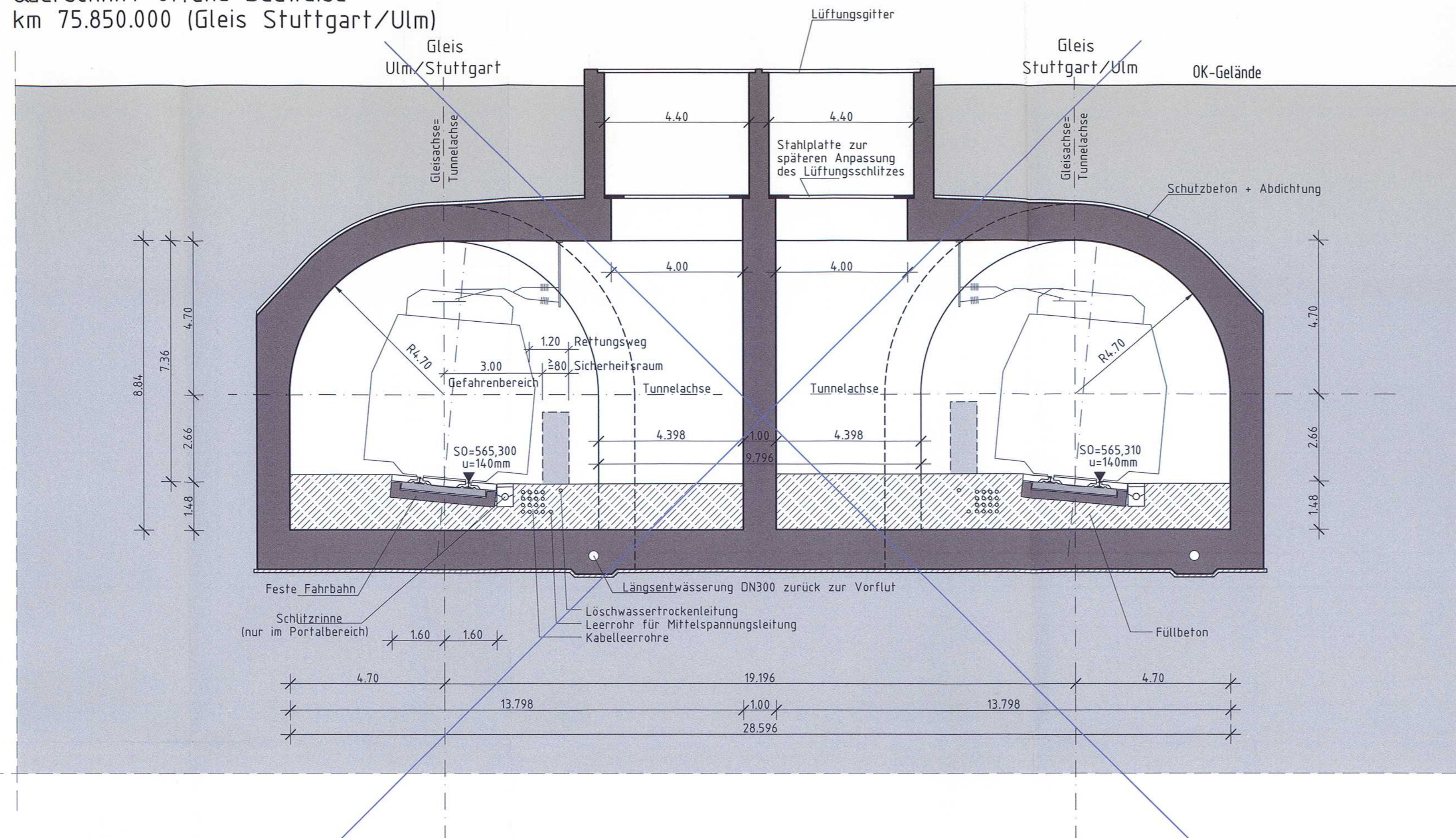


Tunnel Alabastieg

Portalbauwerk mit Mikro-Druckwellen-Ausgleich **BW 53**

Querschnitt offene Bauweise

km 75.850.000 (Gleis Stuttgart/Ulm)

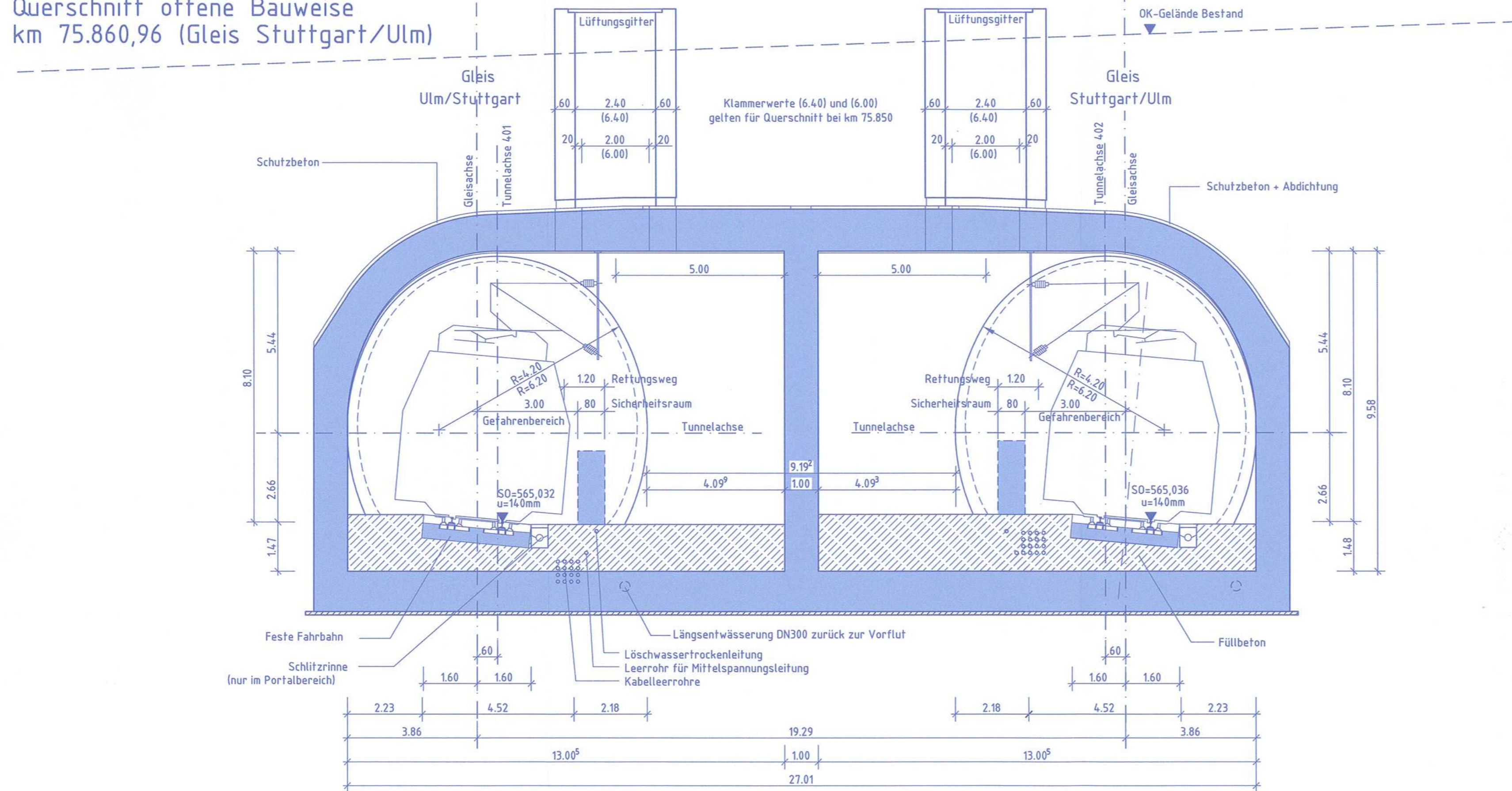


Tunnel Alabastieg

Portalbauwerk mit Mikro-Druckwellen-Ausgleich **BW 53**

Querschnitt offene Bauweise

km 75.860,96 (Gleis Stuttgart/Ulm)



Ausbau- und
Neubaustrecke
Stuttgart - Augsburg

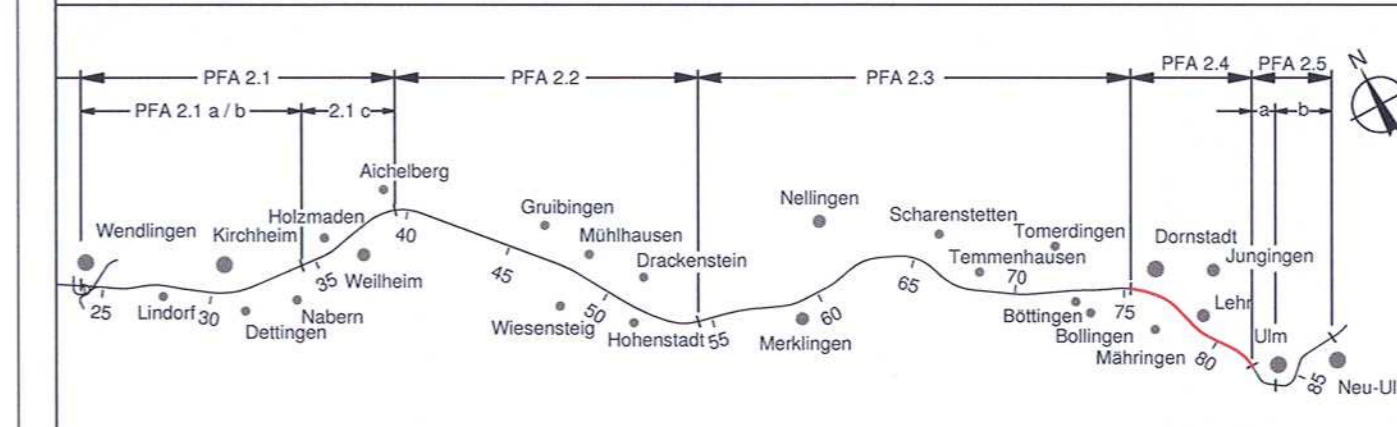


Bereich Wendlingen - Ulm

Index E
4. Planänderung
21.6.2013 i.V. *Kirchhaus*

Planfeststellungsabschnitt 2.4 Alabastieg Gemeinde Dornstadt - Stadt Ulm

km 75,2+50 - km 81,7+68



Geographische Codierung	Blattschnittcodierung	Organisatorische Codierung
5 0 1 0 4	4 7 0 0 G I X X X	P I a q - I Q 3 0 0 0
PFA Bauabschnitt Blattschnitt	Streckennummer Bezirk	Phase Planzeichen Gewerk Ebene Planinhalt Index

Auftraggeber: DB ProjektBau GmbH
Niederlassung Südwest
Projektzentrum Stuttgart 1
Mönchstraße 29
70391 Stuttgart
Tel. 07 11 / 2 71 85 - 0
Fax. 07 11 / 2 71 85 - 999

Planer - bearbeitet im Auftrag der
DB ProjektBau GmbH
Aufgestellt:

müller+hereth
Ingenieurbüro für Tunnel- und Feldbau
Königsplatz 40b
70133 Kornwestheim
Tel. (0714) 35481-0
Fax. (0714) 35481-25

müller+hereth
Ingenieurbüro für Tunnel- und Feldbau
Königsplatz 40b
70133 Kornwestheim
Tel. (0714) 35481-0
Fax. (0714) 35481-25

Tunnel Alabastieg Portalbauwerk mit Mikro-Druckwellen-Ausgleich Querschnitt offene Bauweise		Datum	Name
Gezeichnet		06/13	Wo
Bearbeiter		06/13	Mü
"Urheberschutz" - Alle Rechte bei der DBProjektBau GmbH		Maßstab	1:100
Genehmigungsvermerk - Eisenbahn-Bundesamt		Freigabe DBProjektBau GmbH	
		Stuttgart, den 06.11.2006	
Ersatz für Plan-Nr.		Phase	Index
Ersatz durch Plan-Nr.			
Anlage Planfeststellungsunterlagen			
Anlage 7.3			
Blatt 4 E von 12			