

**ANLAGE IB**  
**Übersichtslagepläne**

Projekt 02441

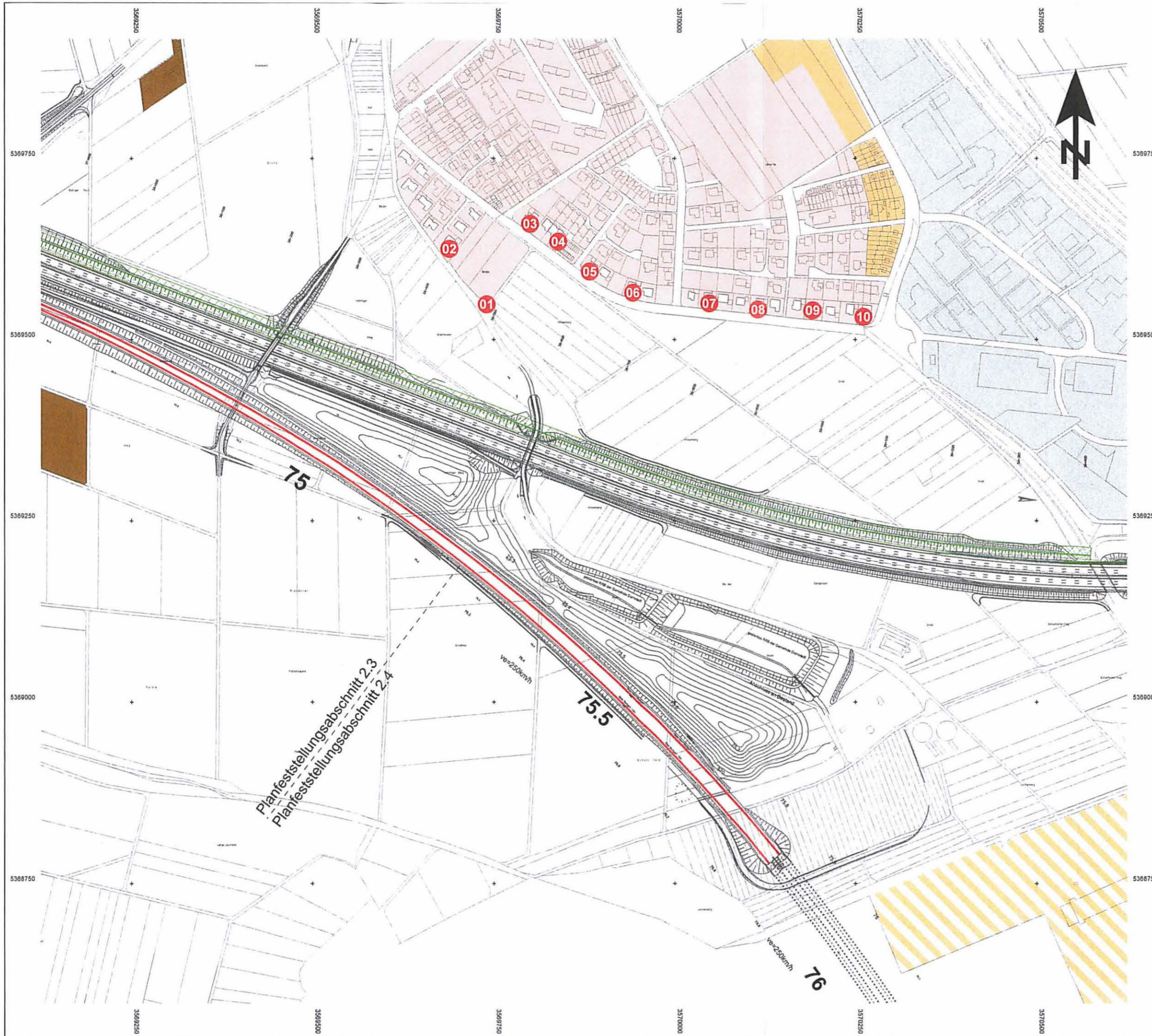
Ausbau- und Neubaustrecke  
 Stuttgart - Augsburg,  
 Bereich Wendlingen - Ulm

**Planfeststellungsabschnitt 2.4:**  
**Albabstieg**  
 km 75,2+50 bis km 81,7+68

Anlage 13.1:  
 Schalltechnische Untersuchung - Bahnbetrieb

**- ÜBERSICHTSLAGEPLAN -**  
 Portalbereich Dornstadt

Neubaustrecke  
 Prognose-Planfall



- Emission Schiene
- Immissionsort
- Lärmschutz entlang der BAB A8
- Wohngebiete (WA)
- Mischgebiete (MI)
- Sondergebiet: Rommelkaserne
- Gewerbegebiete (GE)

Maßstab 1:5000



**ANLAGE I.1**

Projekt 02441  
 Ausbau- und Neubaustrecke  
 Stuttgart - Augsburg,  
 Bereich Wandlingen - Ulm

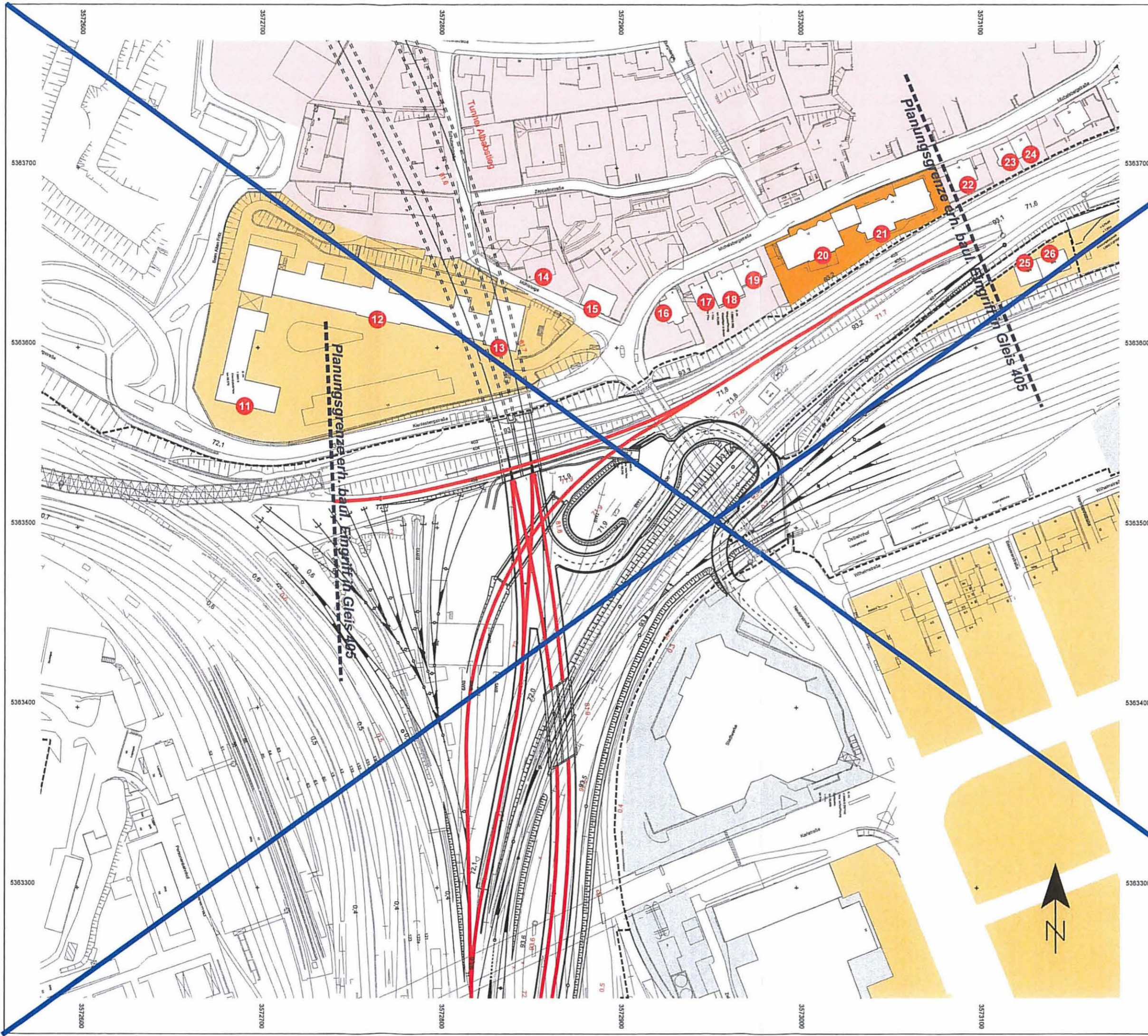
**Planfeststellungsabschnitt 2.4:  
 Albstieg**  
 km 75,2+50 bis km 81,7+68

Anlage 13.1:  
 Schalltechnische Untersuchung - Bahnbetrieb

**- ÜBERSICHTSLAGEPLAN -**  
 Portalbereich Ulm

Neubaustrecke  
 Erheblicher baulicher Eingriff in Gleis 405

Prognose-Planfall



- Emission Schiene
- Immissionsort
- Wohngebiete (WA)
- Mischgebiete (MI)
- Gewerbegebiete (GE)
- Seniorenwohnanlage (SOK)



**ANLAGE I.2**

Projekt 02441

Ausbau- und Neubaustrecke  
 Stuttgart - Augsburg,  
 Bereich Wendlingen - Ulm

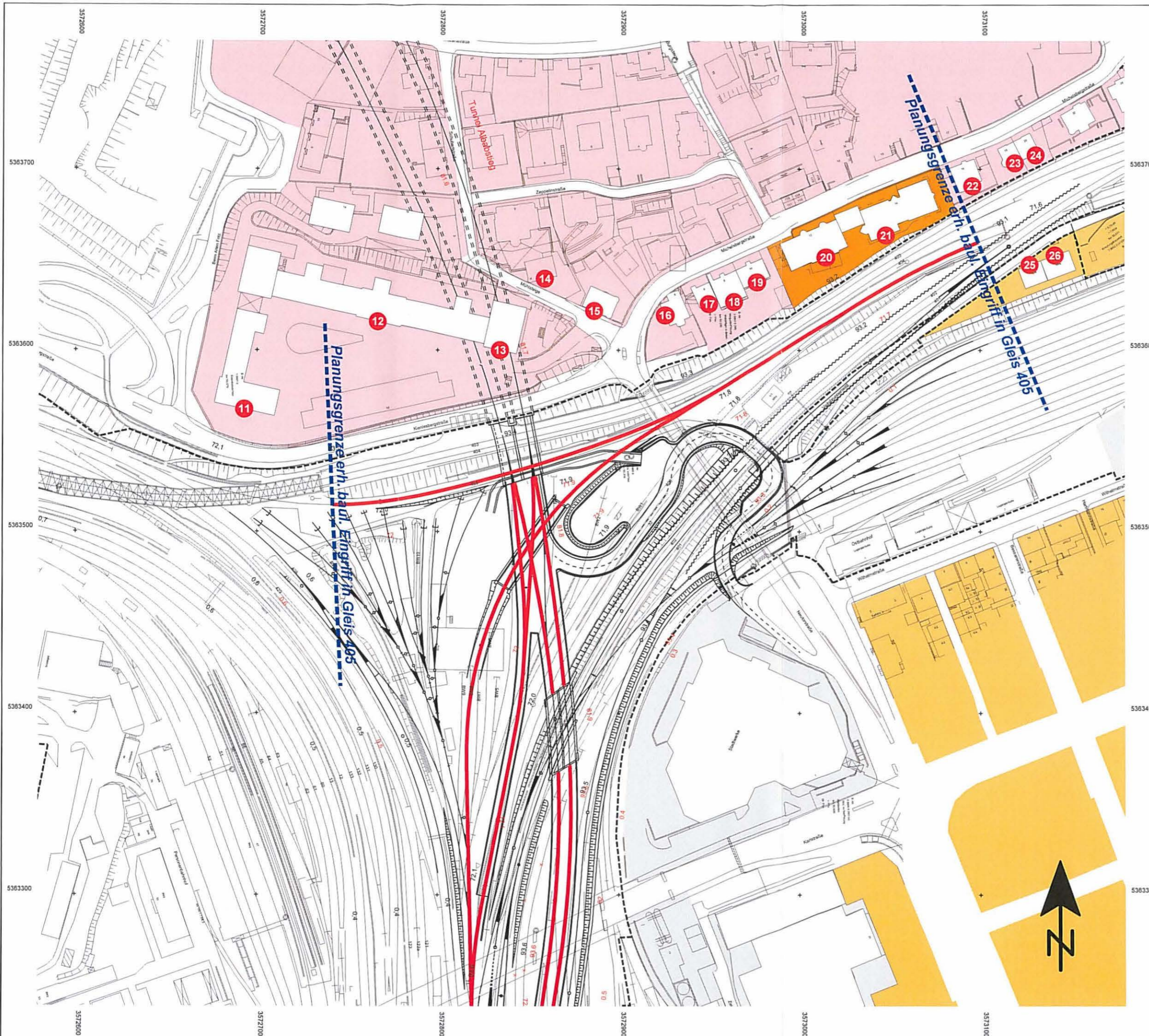
**Planfeststellungsabschnitt 2.4:  
 Alabstieg**  
 km 75,2+50 bis km 81,7+68

Anlage 13.1:  
 Schalltechnische Untersuchung - Bahnbetrieb

**- ÜBERSICHTSLAGEPLAN -**  
 Portalbereich Ulm

Neubaustrecke  
 Erheblicher baulicher Eingriff in Gleis 405

Prognose-Planfall



- Immissionsort
- Wohngebiete (WA)
- Mischgebiete (MI)
- Gewerbegebiete (GE)
- Seniorenwohnanlage (SOK)



**ANLAGE I.2B**  
 ersetzt ANLAGE I.2