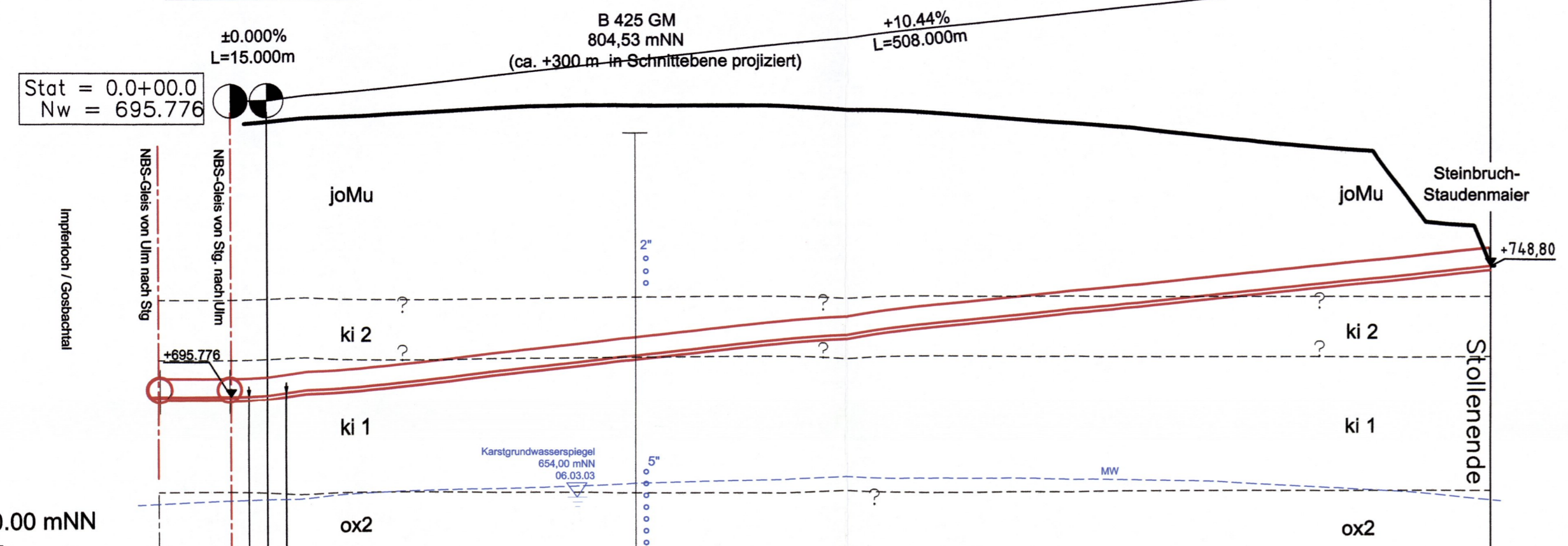


Stat = 0.0+15.00
Nw = 695.776
ra = 150
lta = 7.830
a = 0.204

Stat = 0.5+23.0
Nw = 746.80



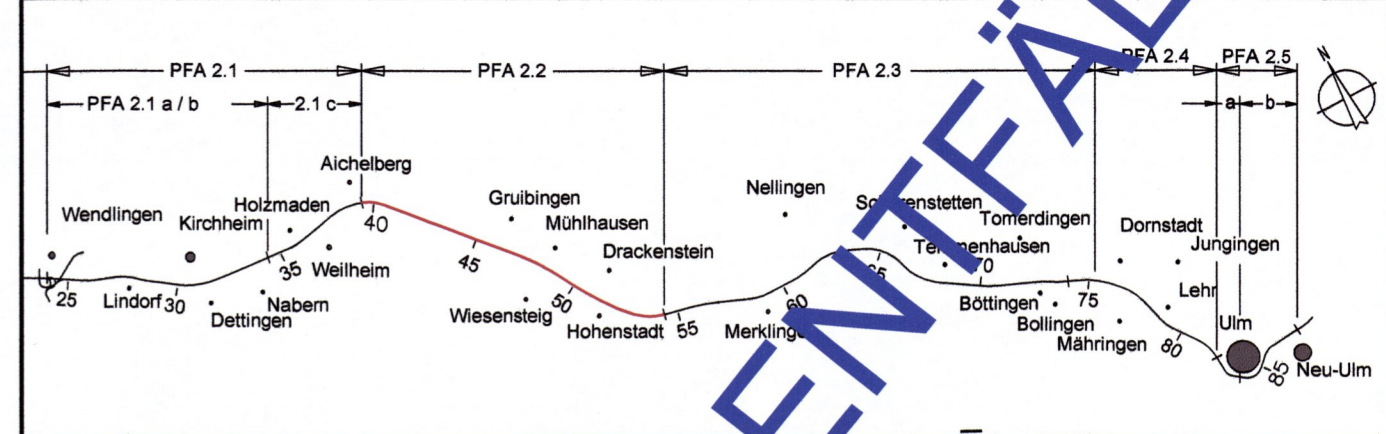
Höhe der Fahrhahnoberkante	695.776	695.776	695.980	695.980	704.647	715.086	725.524	735.961	746.399		
Höhe bestehendes Gelände	809.29	809.409	810.489	809.839	814.945	815.777	811.899	803.519	766.640		
Stationierung	0.000	7.17	22.83	15.000	100.000	200.000	300.000	400.000	500.000		
Kurvenband	Gerade	R=150					Gerade				
	Zentrum rechts										
	Zentrum links										
		93.415	331.896					97.689			

Legende

- Stratigraphische / petrographische Einheiten
- Quartär**
- yA Anthropogene Auffüllung
 - qg Flußablagerungen
 - qhl,qswl Auensedimente, Schwemmliehm
 - qlol Lößlehm (Alblehm)
 - qu,qfl Hangschutt, Fließerde
 - qr Rutschmassen und Muren
- Welfjura**
- joMu Unterer Massenkalk
 - ki 2 Kimmeridgium 2, Unterer Felsenkalk
 - ki 1 Kimmeridgium 1, Lacunosamergel
 - ox 2 Oxfordium 2, Wohlgebankte Kalke
 - ox 1 Oxfordium 1, Impressamergel
- Braunjura**
- cl Callovium, Ornatenton
 - bt Bathonium, Dentallenton
 - bj 3 Bajocium 3, Hamitenton
 - bj 2 Bajocium 2, Ostreenkalk
 - OWS(bj1) Bajocium 1, Oberer Wedelsandstein
 - bj1 Bajocium 1 (Sonnlienschichten mit Wedelsandstein)
 - ODS(al2E) Aalenium 2, Oberer Donzdorfer Sandstein
 - PS(al2E) Aalenium 2, Personatensandstein
 - UDS(al2E) Aalenium 2, Unterer Donzdorfer Sandstein
 - al 2E Aalenium 2, Eisensandstein oder Ludwigionton
 - al 1 Aalenium 1, Opalinuston
- Wasserverhältnisse**
- Grundwasserspiegel mit Stichtag
 - Karstwasserspiegel (MW) Stichtag: 22.02.99
 - Grundwassermeßstelle mit Lage der Filterstrecke
 - Inklinometerführungsrohr
- Bohrungen**
- B 412/1 Bohrungen 1.-5. EPH
 - BK 22/52 Bohrungen 6. EPH
- Endteufe in m unter Geländeoberkante**
- E.T.=45m
- Ansatzhöhe in m über NN**
- mNN
- Stratigraphische Grenze**
- nachgewiesen bzw. konstruiert
 - vermutet
- Störung**
- nachgewiesen
 - vermutet
- Änderungsvermerke**
- | Index | Änderungen | Datum | Name |
|-------|------------|-------|------|
| | | | |
| | | | |
| | | | |
| | | | |
| | | | |
- Genehmigungsvermerk - Eisenbahn-Bundesamt**
- | Datum | Genehmigungsvermerk | Name | Unterschrift |
|-------|---------------------|------|--------------|
| | | | |
| | | | |
| | | | |

Bereich Wendlingen - Ulm

Planfeststellungsabschnitt 2.2 Aichelberg - Hohenstadt
km 39,2+70 - km 53,8+34



Geographische Codierung	Blattschnittcodierung	Organisatorische Codierung
3 3 1 0 0	4 8 1 3 K 7	P b h Y L 1 G 0 0
PFA Bauabschnitt	Blattschnitt	Streckennummer
Auftraggeber: DB ProjektBau GmbH Planer - bearbeitet mit Auftrag der DB ProjektBau GmbH Aufgestellt: ARGE Wasser + Umwelt + Geotechnik Niederlassung Südwest Projektzentrum Stuttgart Mönchstraße 29 70191 Stuttgart Tel. 07 11 / 20 92 - 77 00 Fax. 07 11 / 20 92 - 77 30 www.lap.com www.lap-consult.com		

Ingenieur- und hydrogeologischer Längsschnitt
Zwischenangriff - Stollen Staudenmaier

Gezeichnet April 2006 Ge
Bearbeiter April 2006 Rahn

Maßstab 1 : 2000

Genehmigungsvermerk - Eisenbahn-Bundesamt

Freigabe DB ProjektBau GmbH
i.V. *Karwan*
Stuttgart, den 07.07.2006

Ersatz für Plan-Nr. Phase Index
Ersetzt durch
Plan-Nr. Phase Index

Anlage Planfeststellungsunterlagen
Anlage 14.2.3
Blatt 3 von 3

0,24km²
LS_Staudenmaier_B13.dwg