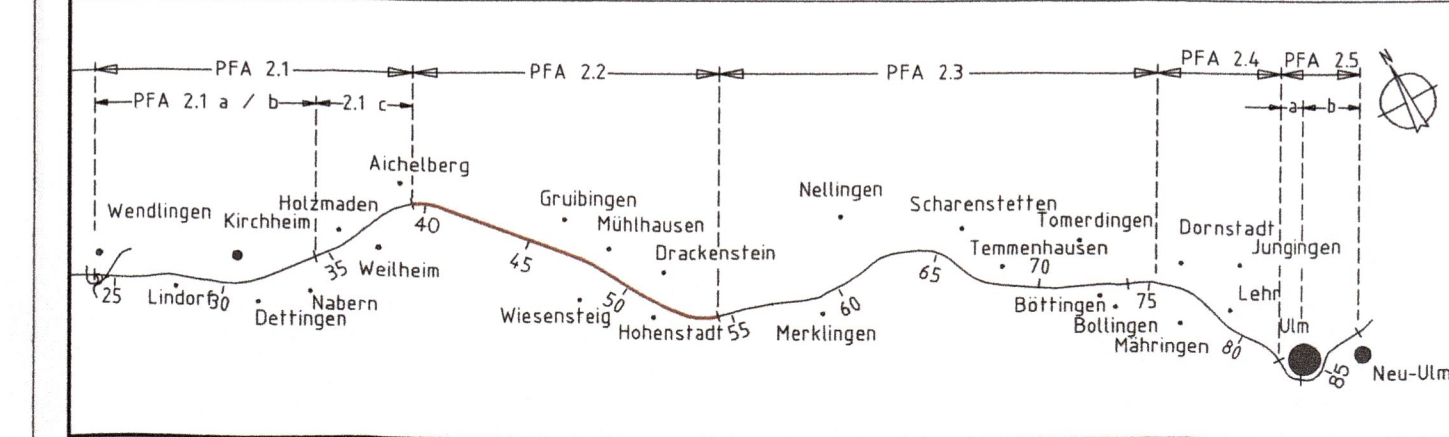


Planfeststellungsabschnitt 2.2 Aichelberg - Hohenstadt
km 39,2+70 - km 53,8+34



Geographische Codierung 3 0 1 0 0	Blattschnittcodierung 4 8 1 3 K N - -	Organisatorische Codierung P L v e - I E 2 0 0 1
<small>PFA Bauabschnitt/Blattschnitt</small>	<small>Streckenummer</small>	<small>Phase</small>
Auftraggeber DB ProjektBau GmbH <small>Großprojekt Stuttgart 21-Wendlingen-Ulm Rappelstraße 17 70391 Stuttgart Tel: 07 11 / 93319 - 223 Fax: 07 11 / 93319 - 293</small>	Planer - bearbeitet im Auftrag der DB ProjektBau GmbH <small>PLANUNGSGEMEINSCHAFT ILF Beratende Ingenieure Leonhardt, Andrä und Partner VbI, GmbH Heilbronner Straße 362, 70469 Stuttgart Tel: 0711 / 2586-0 Fax: 0711 / 2586-205 www.ilf.com www.lap-consult.com</small>	Aufgestellt: ILF <small>BERATUNGS- UND PLANUNGSGEMEINSCHAFT ILF BERATUNGS- UND PLANUNGSGEMEINSCHAFT Leonhardt, Andrä und Partner VbI, GmbH Heilbronner Straße 362, 70469 Stuttgart Tel: 0711 / 2586-0 Fax: 0711 / 2586-205 www.ilf.com www.lap-consult.com</small> Stuttgart, 22.05.2009

Grunderwerbsplan - Strecke NBS km 39,491 ... 40,162	Datum	Name	
	Gezeichnet	22.05.09	Brantner
"Urheberschutz" - Alle Rechte bei der DB ProjektBau GmbH	Bearbeiter	22.05.09	Pehm
	Moßstab 1 : 1000		

Genehmigungsvermerk - Eisenbahn-Bundesamt

Freigabe DB ProjektBau GmbH

Stuttgart, 22.05.2009

Planungsrechtliche Zulassungsentscheidung erteilt am 20.09.2011
591ppw/029-2300#007
Eisenbahn-Bundesamt, Außenstelle Karlsruhe/Stuttgart
Im Auftrag v. Eicken

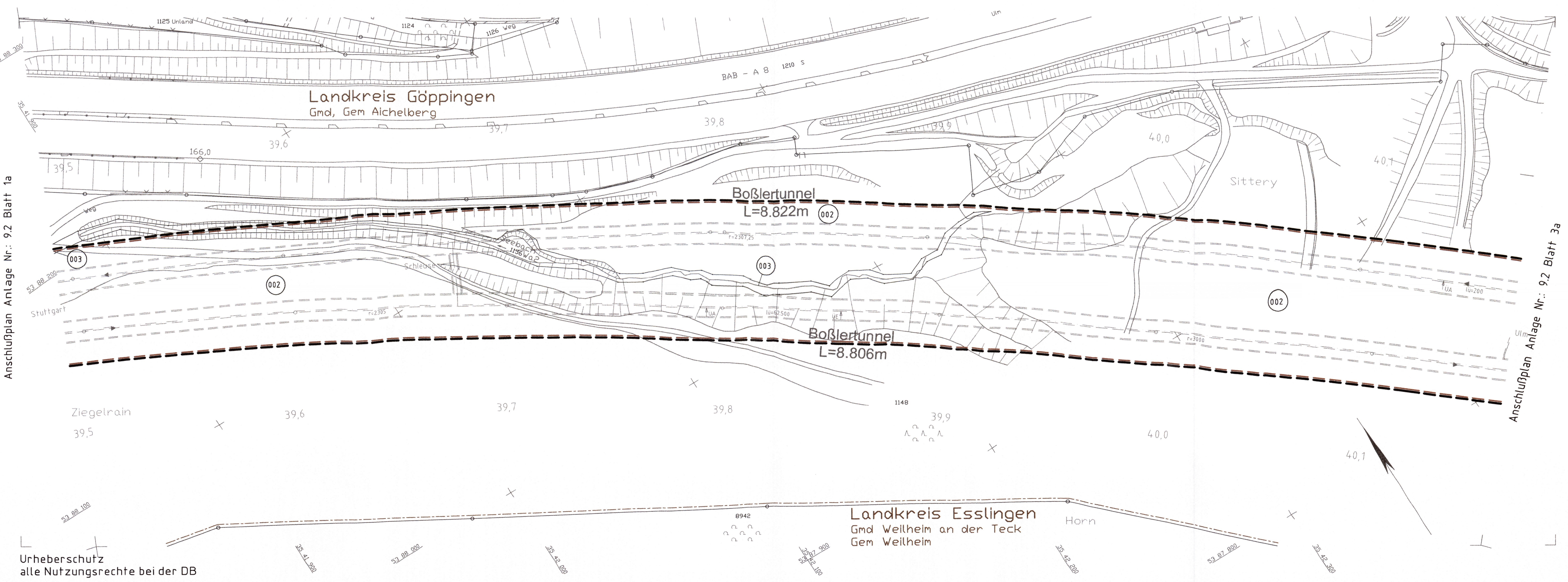


Ersatz für Plan-Nr.
Ersetzt durch
Plan-Nr.
Anlage Planfeststellungsunterlagen
Anlage **9.2**
Blatt **2a** von 42

Legende

-  Bestand
-  Planung
-  politische Grenzen (Gemeinde-/Landkreisgrenzen)
-  Planfeststellungsgrenze
-  Grenze technisches Projekt
-  lfd. Nummer in jeder Gemarkung mit 001 beginnend
-  zu erwerbende Flächen für die DB AG
-  zu erwerbende Flächen für sonstige technische Maßnahmen
-  vorübergehender Flächenbedarf während der Bauzeit
-  zusätzlicher Flächenbedarf LBP (Grunddienstbarkeit dingliche Belastung)
-  dinglich zu belastende Fläche
-  vorübergehend als auch dinglich belastete Fläche
-  Grundinanspruchnahme PFA 2.1c

Kartengrundlage: Bestandsdaten der DB AG
ALK-Daten des Landesvermessungsamtes Baden-Wuerttemberg
Fuer das Projekt NBS Wendlingen - Ulm ueberarbeitet durch **intermetric**



Anschlußplan Anlage Nr.: 9.2 Blatt 1a

Anschlußplan Anlage Nr.: 9.2 Blatt 3a

Urheberschutz
alle Nutzungsrechte bei der DB