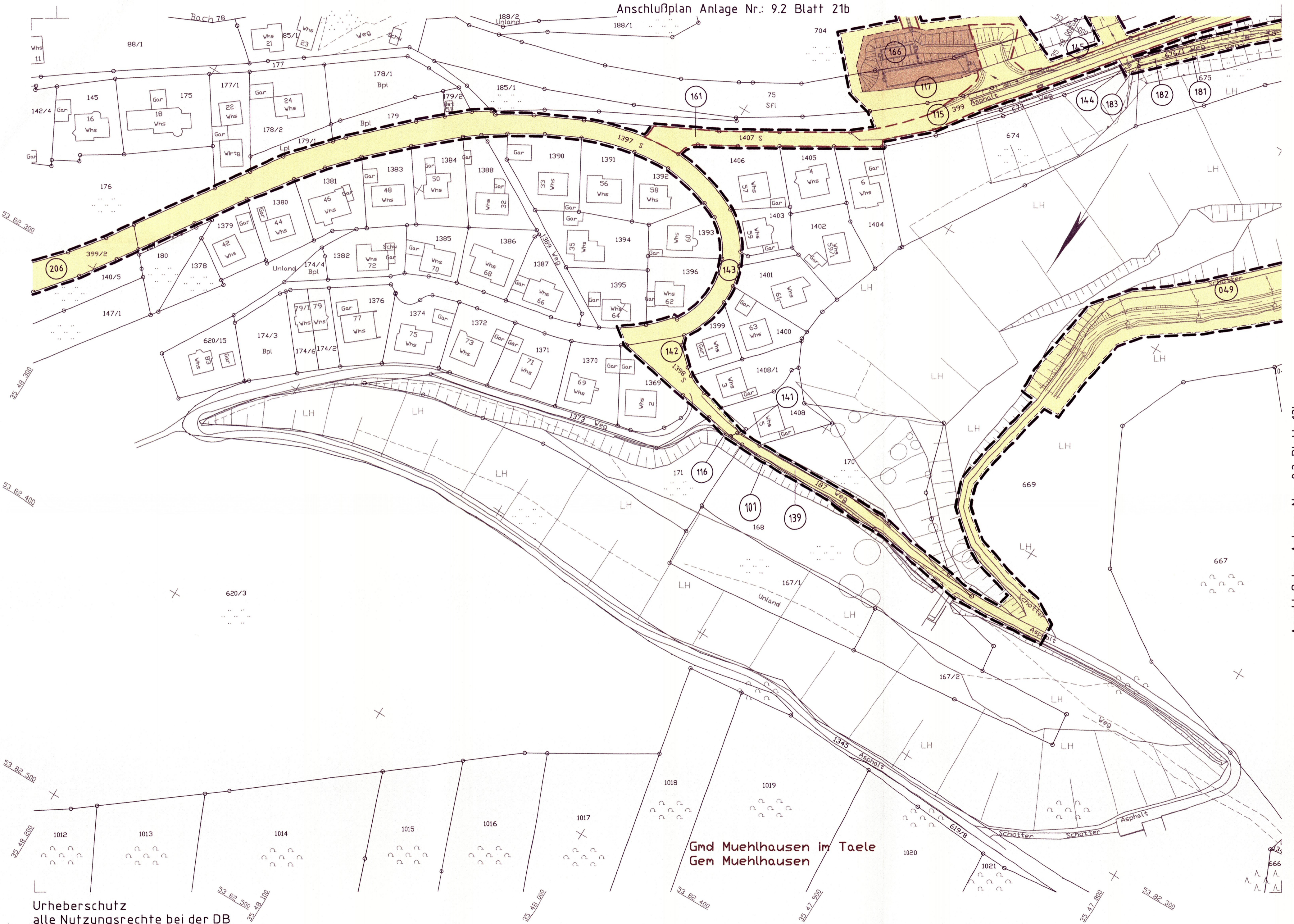


Anschlußplan Anlage Nr.: 9.2 Blatt 38b

Anschlußplan Anlage Nr.: 9.2 Blatt 21b

Anschlußplan Anlage Nr.: 9.2 Blatt 12b



Legende

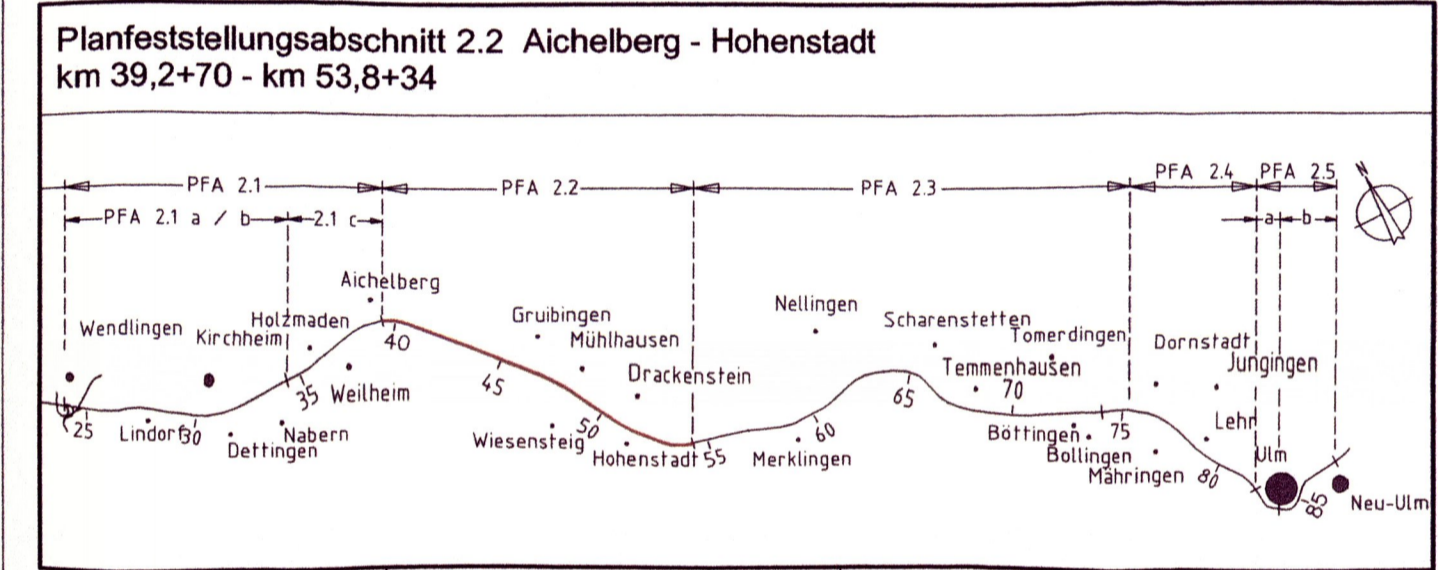
- Bestand
- Planung
- politische Grenzen (Gemeinde-/Landkreisgrenzen)
- Planfeststellungsgrenze
- Grenze technisches Projekt
- lfd. Nummer in jeder Gemarkung mit 001 beginnend
- zu erwerbende Flächen für die DB AG
- zu erwerbende Flächen für sonstige technische Maßnahmen
- vorübergehender Flächenbedarf während der Bauzeit
- zusätzlicher Flächenbedarf LBP (Grunddienstbarkeit dingliche Belastung)
- dinglich zu belastende Fläche
- vorübergehend als auch dinglich belastete Fläche
- Grundanspruchname PFA 2.1c

Kartengrundlage: Bestandsdaten der DB AG  
 ALK-Daten des Landesvermessungsamtes Baden-Württemberg  
 Fuer das Projekt NBS Wendlingen - Ulm ueberarbeitet durch **intermetric**

Urheberrecht  
 alle Nutzungsrechte bei der DB

**Ausbau- und Neubaustrecke Stuttgart - Augsburg**

Bereich Wendlingen - Ulm ersetzt Blatt 20a von 42



Geographische Codierung 3 0 1   0 0	Blattschnittcodierung 4 8 1   3   K W - 1	Organisatorische Codierung P   L   v   e     I   E   K   0   0   2
Auftraggeber <b>DB ProjektBau GmbH</b> Großprojekt Stuttgart Z1-Wendlingen-Ulm Rappelstraße 17 70372 Stuttgart Tel. 07 11 / 9339 - 223 Fax. 07 11 / 9339 - 293	Planer - bearbeitet im Auftrag der <b>DB ProjektBau GmbH</b> PLANNINGSGEMEINSCHAFT ILF Beratende Ingenieure Leonhardt, André und Partner VBI GmbH Heilbronner Straße 362, 70469 Stuttgart Tel. 0711 / 256-4 Fax. 0711 / 256-205 www.ilf.com www.jag-consult.com	Aufgestellt: <b>ILF</b> Beratende Ingenieure Leibnizstraße 10 70372 Stuttgart Tel. 0711 / 256-4 Fax. 0711 / 256-205 www.ilf.com

<b>Grunderwerbsplan - Strecke NBS km 47,785 ... 48,150</b>	Datum	Name				
	Gezeichnet	22.05.09	Brantner			
"Urheberschutz" - Alle Rechte bei der DB ProjektBau GmbH	Bearbeiter	22.05.09	Pehm			
	<b>Maßstab 1 : 1000</b>					
Genehmigungsvermerk - Eisenbahn-Bundesamt	Freigabe DB ProjektBau GmbH					
 Planungsrechtliche Zulassungsentscheidung erteilt am 20.09.2011 591ppw/029-23000007 Eisenbahn-Bundesamt, Außenstelle Karlsruhe/Stuttgart Im Auftrag v. Eicklen	Stuttgart, 22.05.2009					
	Ersatz für Plan-Nr. <table border="1"><tr><td>P</td><td>01</td></tr><tr><td>Phase</td><td>Index</td></tr></table>		P	01	Phase	Index
	P	01				
	Phase	Index				
Anlage Planfeststellungsunterlagen						
Anlage <b>9.2</b> Blatt <b>20b</b> von 42						