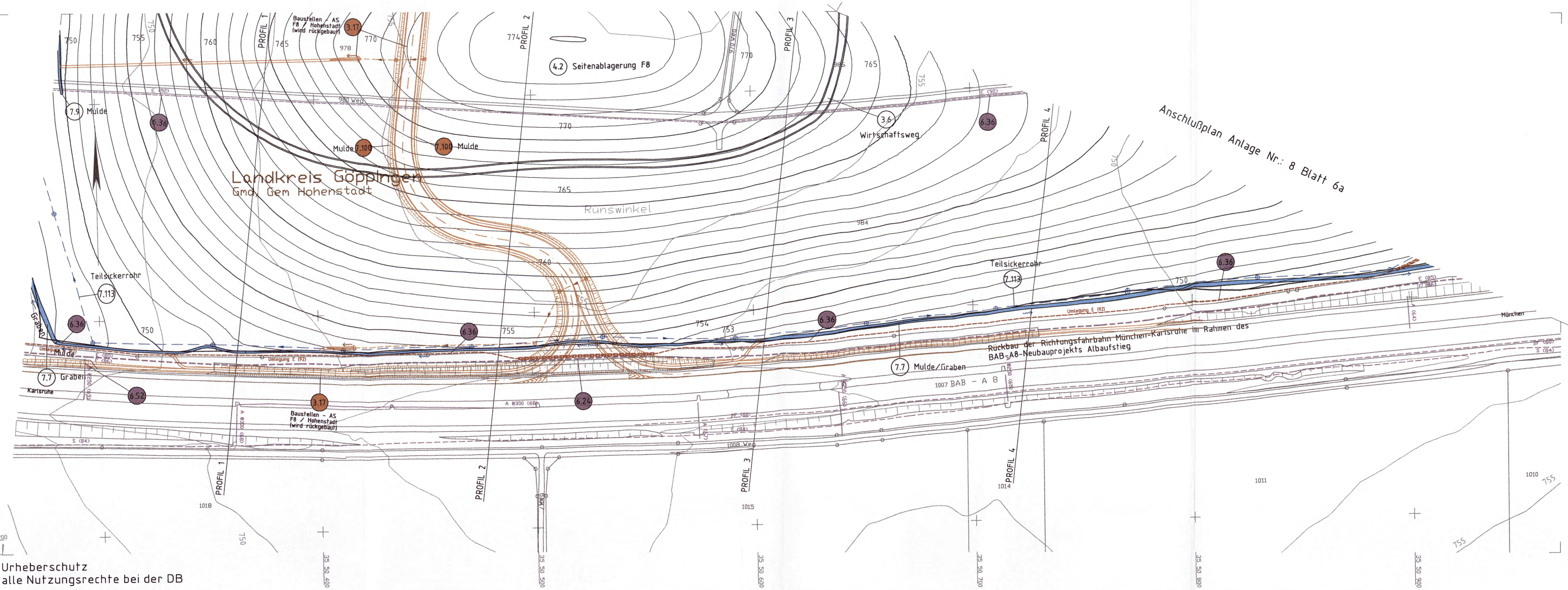


Anschlußplan Anlage Nr.: 8 Blatt 12a

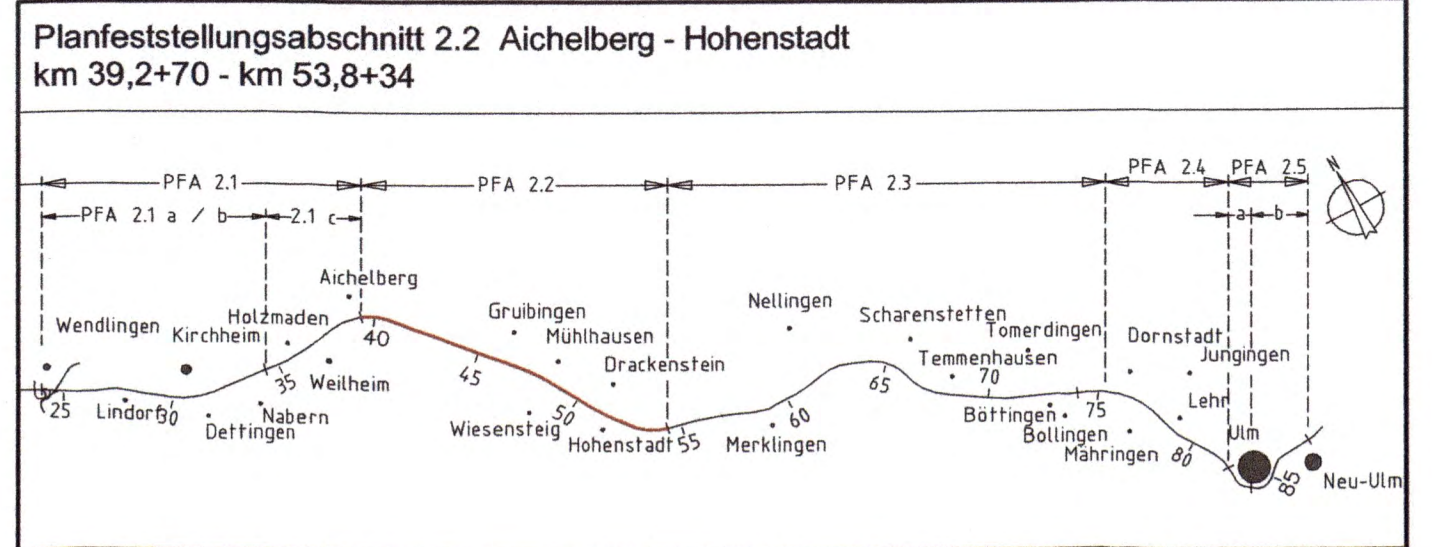


Urheberschutz
alle Nutzungsrechte bei der DB

Legende

dauerhafte Maßnahmen	bauteilige Maßnahmen
NBS offene Linienführung	Zwischenangriffstollen (wird nach Bauende wieder verfüllt)
NBS Tunnel	Straßen, Wege
Brückenpfeiler mit Brücke	Entwässerungsleitungen
Bauwerksverzeichnisnummer (5.2)	Entwässerungsschächte, Straßenaufläufe
Von Baumaßnahmen betroffene Leitungen (6.2)	Bauwerksverzeichnisnummer bauteilige Maßnahmen (3.1)
Absetz- / Versickerbecken	bauteil. provis. Verlegung Wasserleitungen (wird rückgebaut)
Entwässerungsmulden und -gräben	bauteil. Verlegung Elektrizitätsleitungen (Freileitung) (wird rückgebaut)
Straßen- und Wegeneu- bzw. -ausbau	bauteilige Entwässerungsmulden und -gräben
Entwässerungsleitungen neu	bauteilige Dammböschungen, Seitenablage flach/stiel geneigt
Entwässerungsschächte	bauteilige Einschnittböschungen flach/stiel geneigt
WSG ZONE III	bauteiliges Absetzbecken, Regenrückhalte- oder Versickerbecken
Bestand Entwässerungsmulden	bauteiliges Stützbauewerk
Bestand Abwasserleitungen	bauteilige Schutzplanke
Bestand Fernmeldekabel (Erdleitungen)	
Bestand Fernmeldekabel (Freileitungen)	
Bestand Elektrizitätskabel (Erdleitungen)	
Bestand Elektrizitätskabel (Freileitungen)	
Bestand Gasleitungen	
Bestand Wasserleitungen	
Schächte Bestand	
Verlegung Wasserleitungen (Erdleitungen)	
Verlegung Fernmeldekabel (Erdleitungen)	
Verlegung Elektrizitätskabel (Erdleitungen)	
politische Grenzen (Gemeinde-/Landkreisgrenzen)	
Bestand	

Kartengrundlage: Bestandsdaten der DB AG
ALK-Daten des Landesvermessungsamtes Baden-Wuerttemberg
Für das Projekt NBS Wendlingen - Ulm überarbeitet durch **intermetric**
Hinweis: Leitungsdarstellung nur generalisiert



Geographische Codierung PFA Bauabschnitt/Blattschnitt 3 3 5 0 0	Blattschnittcodierung Sfreckennummer 4 8 1 3 P D	Organisatorische Codierung Phase P I a b i	Gewerk Ebene/Planinhalt Index I I F 0 0 1
Auftraggeber DB ProjektBau GmbH Großprojekt Stuttgart 21-Wendlingen-Ulm Rappelstraße 17 70391 Stuttgart Tel. 07 11 / 93319 - 223 Fax. 07 11 / 93319 - 293		Planer - bearbeitet im Auftrag der DB ProjektBau GmbH PLANUNGSGEMEINSCHAFT I.F. Beratende Ingenieure Leonhardt, André und Partner VbB GmbH Heilbronner Straße 362, 70469 Stuttgart Tel. 0711 / 2564-4 Fax: 0711 / 2564-265 www.ifp.com www.sap-consult.com	

Leitungslageplan Seitenablage F8 / Hohenstadt NBS km 53,385		Datum	Name
Gezeichnet	22.05.09	Brantner	
Bearbeiter	22.05.09	Pehm	

"Urheberschutz" - Alle Rechte bei der DB ProjektBau GmbH

Genehmigungsvermerk - Eisenbahn-Bundesamt

Moßstab **1 : 1000**

Freigabe DB ProjektBau GmbH

Stuttgart, 22.05.2009

Ersatz für Plan-Nr. Phase Index

Ersetzt durch Plan-Nr.

Anlage Planfeststellungsunterlagen

Anlage **8**

Blatt **13a** von **19**

0,34m² 3355PFD_0010DWG

