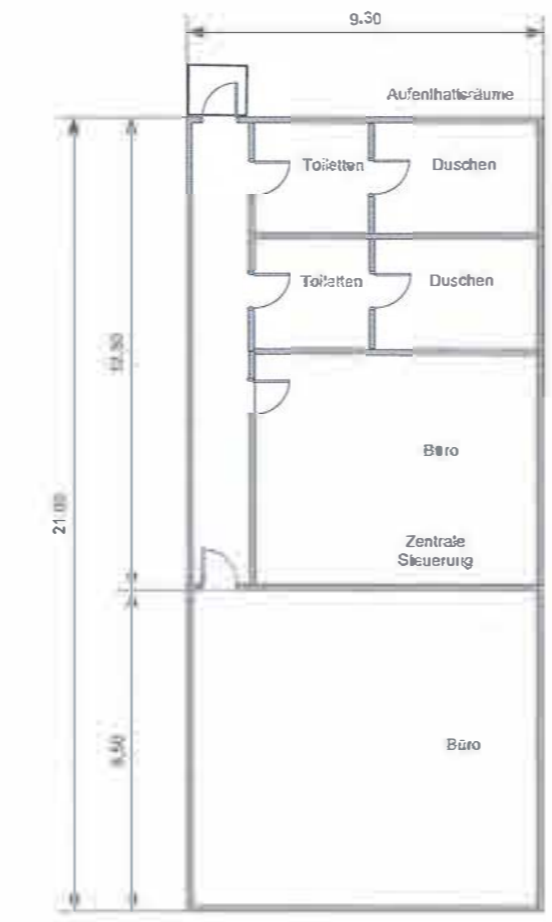
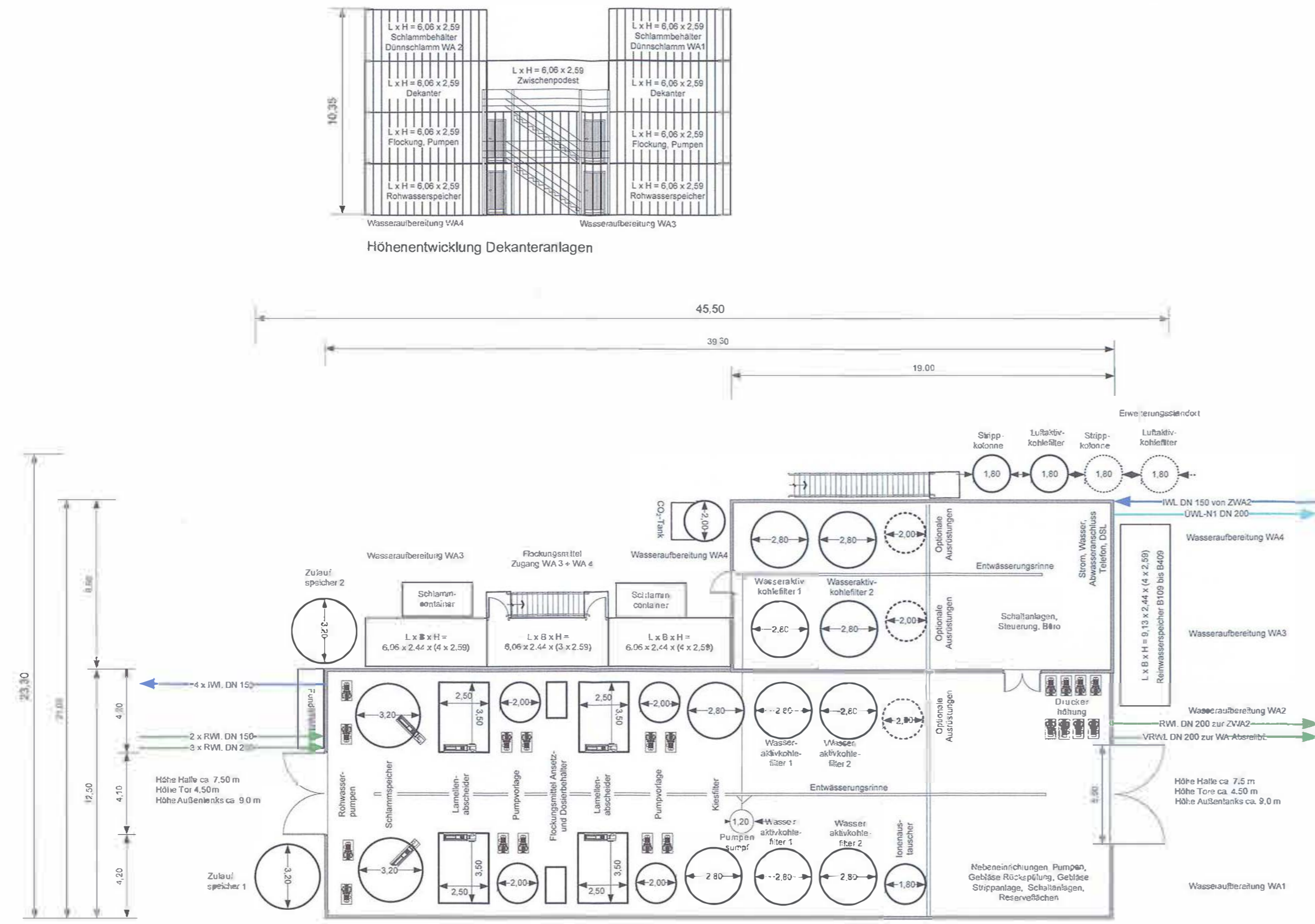
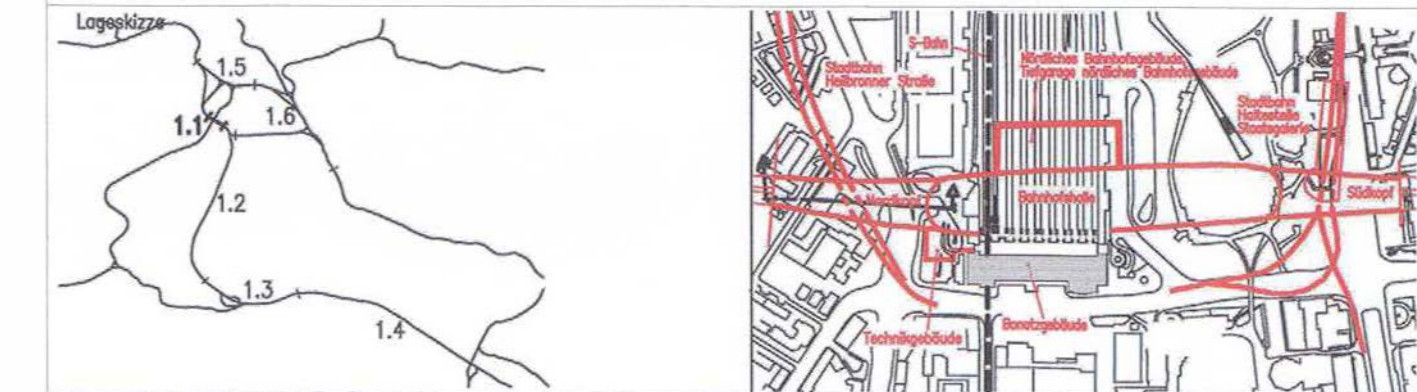


Umgestaltung des Bahnknotens Stuttgart
Ausbau- und Neubaustrecke Stuttgart - Augsburg
Bereich Stuttgart-Wendlingen mit Flughafenanbindung

Planungsabschnitt 1.1 Talquerung mit Hauptbahnhof
Geologische, hydrogeologische, geotechnische und wasserwirtschaftliche Stellungnahme (Teil 3)



4 WA-Linien zu 15 l/s, Gesamtkapazität 60 l/s
 * Strom 1.000 kW incl. Versorgung Übergabestellen
 * Wasseranschluss 10 l/s (max. Nachspeisung 10 l/s)
 * Abwasseranschluss (Notablauf) alle Anlagen in Kanal → 60 l/s mindestens DN 250, 1 % Gefälle

Geographische Codierung		Blattschnittcodierung		Organisatorische Codierung	
1.1	PFA Baßbechnitt Blattschnitt	Streckennummer	Bezirk	Phase	Planzeichen
Auftraggeber DB ProjektBau GmbH Räppelstraße 17 70191 Stuttgart		Planer - bearbeitet im Auftrag der DB ProjektBau GmbH ARGE Wasser - Umwelt Geotechnik Oberdorfstraße 12 91747 Westheim Pforzheimer Str. 125a 76275 Ellwangen		Westheim, 28.01.2010 gez. Dr. T. Westhoff	
Aktezeichen: A0008N6					

Infiltration / Grundwassermanagement / Wasserhaltung		
Zentrales Grundwasser- und Niederschlagswassermanagement - Aufstelliskizze der ZWA -		
gezeichnet	10/09	König
bearbeitet	10/09	König
geprüft	01/10	Dr. Westhoff
Maßstab		1 : 200

"Urheberschutz" - Alle Rechte bei der DB ProjektBau GmbH

Index	Änderungen	Datum	Name
A	7 PA: Zusätzliche WA Anlage und Wasserleitungen	18.04.2012	SchoffWI

Datum	Genehmigungsvermerk	Name	Unterschrift

Datum: Anhang 2
Anlage: 6.4B
Blatt 1 von 2