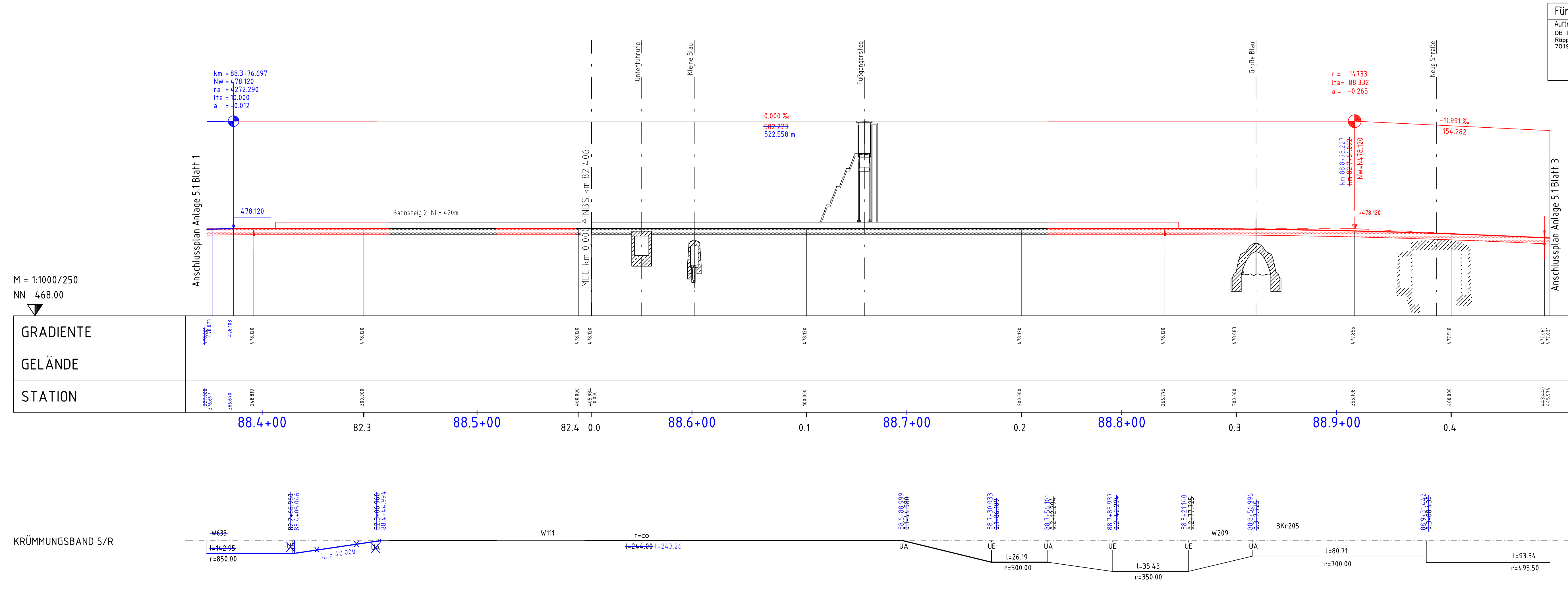


C:\CAD\01_Vault\Project\02_Projekt\Stuttgart\1-D-IP\0083_Ulm_Hbf\05_Planung\010\04_G\PA\Fa_2.5a\05_1_NBS.kg/Blatt 2
 @03.15
 14.06.2021 15:14:18



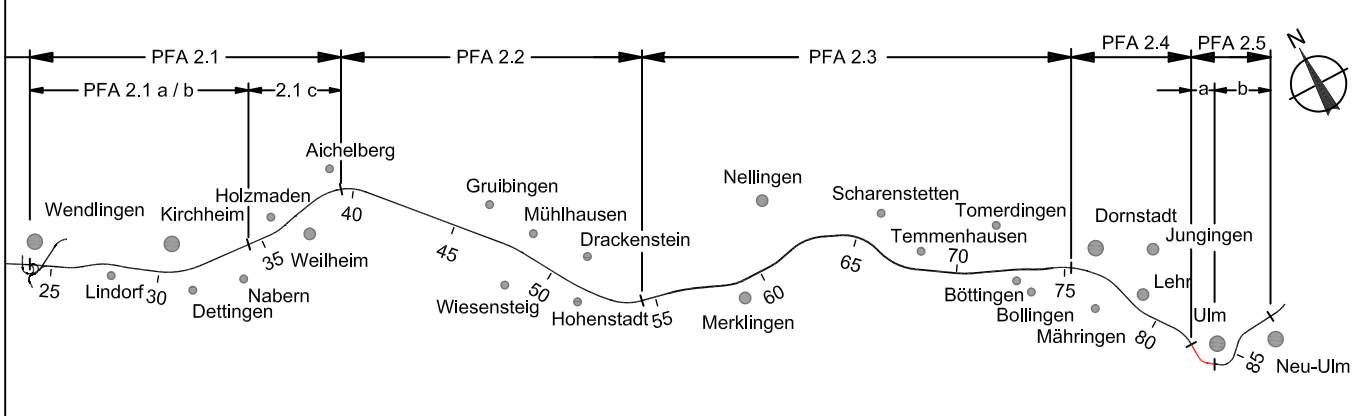
Für die Planänderung

Auftraggeber DB Projekt Stuttgart-Ulm GmbH Röpplstraße 17 70191 Stuttgart	Planer – bearbeitet im Auftrag der INGE ESTW Bf Ulm c/o DB Engineering & Consulting GmbH Hinterm Hauptbahnhof 5 76137 Karlsruhe
Stuttgart,	Karlsruhe,

- LEGENDE:**
- bestehendes Gelände
 - Bestand/nachrichtl. Darstellung
 - neue Anlagen
 - Oberbau (Gleise, Schotter)
 - Oberbau (feste Fahrbahn)
 - Planänderung

Bereich Wendlingen - Ulm

Planfeststellungsabschnitt 2.5a1 Ulm Hbf
NBS-km 81,768 - 82,406 / Bau-km 0,000 - 0,502



Geographische Codierung		Blattschnittcodierung		Organisatorische Codierung	
2.5	a 1	4 7 0 0	G L - 1	P	I v I
Auftraggeber DB ProjektBau GmbH		Blatttitel Streckennummer		Phase Planzeichen	
Niederlassung Südwest Projektzentrum Stuttgart 1 Wolfenstraße 20 70191 Stuttgart Tel. 07 11 / 2 27 85 - 0 Fax. 07 11 / 2 27 85 - 999		Blatttitel Streckennummer		Phase Planzeichen	
Aufsteller ARGE BÜNG / DE-Consult Jägerstraße 40 70174 Stuttgart Tel. 07 11 / 2 29 18 - 0 Fax. 07 11 / 2 29 18 - 99		Blatttitel Streckennummer		Phase Planzeichen	
Aufsteller DB ProjektBau GmbH		Blatttitel Streckennummer		Phase Planzeichen	
Aufgestellt 14.06.2004		Blatttitel Streckennummer		Phase Planzeichen	

Höhenplan		Datum	Name
NBS-Gleis Stuttgart – Ulm		04/04	LHI/MSA_03_07
NBS-km 82,277 bis Bau-km 0,446		Bearbeiter	04/04 WWA/JHR

Maßstab: **1:1000/250**

Änderungsvermerke			
Index	Änderungen	Datum	Name
a	Steg der Stadt Ulm	26.05.05	WWA / LHI
b	Entfall Wiederanbindung Abstellgruppe Ost	07.06.10	WWA / MSA
c	Optimierter Spurplan	23.12.10	MMA / MSA
d	Trassierungsänderung Strecken 4813 und 4500	14.06.21	LHA

Genehmigungsvermerk – Eisenbahn-Bundesamt			
Datum	Genehmigungsvermerk	Name	Unterschrift

16.06.2004, gez. i.V. Märtterer
 Ersetzt durch Phase Index
 Ersetzt durch Plan-Nr.
 Anlage Planfeststellungsunterlagen
Anlage 5.1
 Blatt **2d** von 3