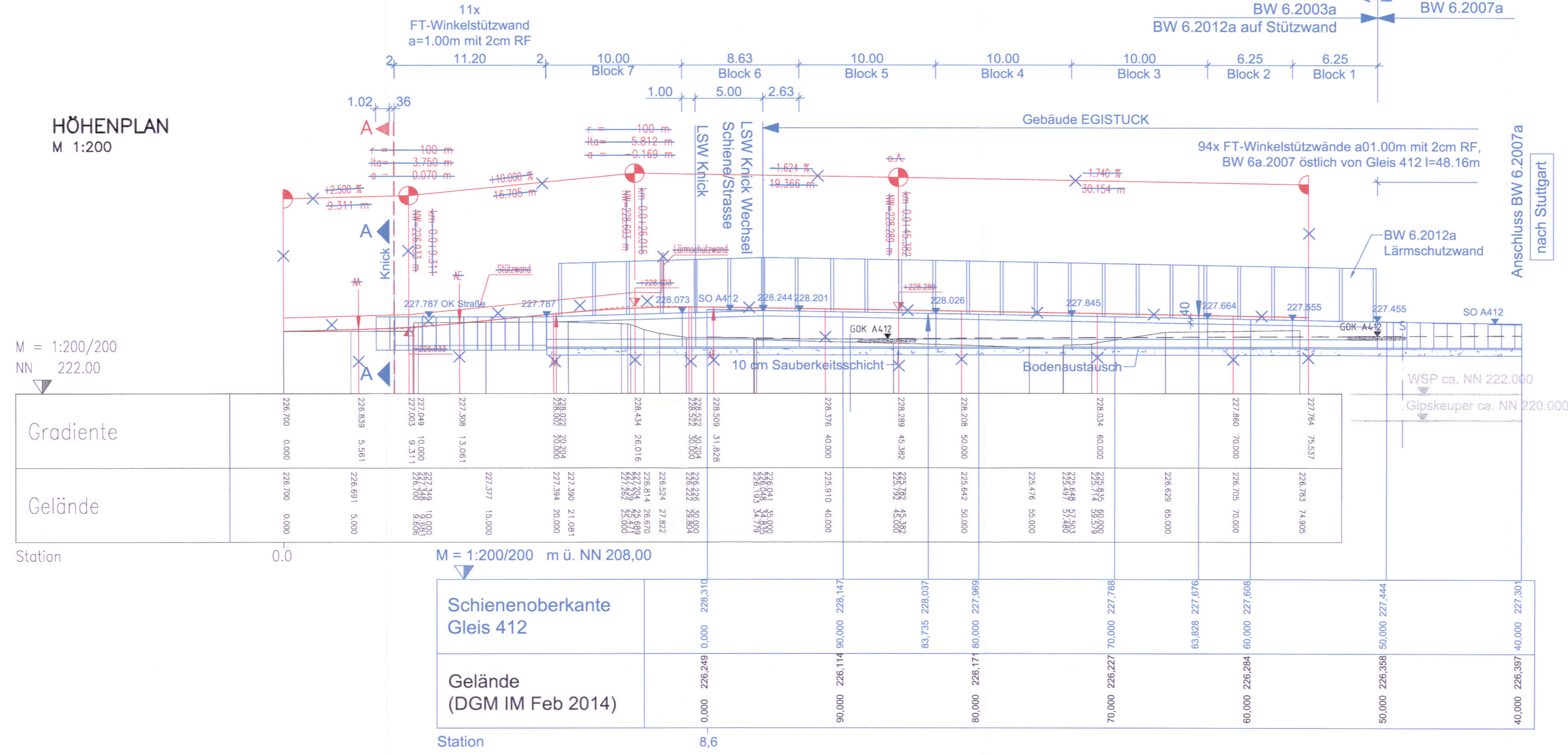
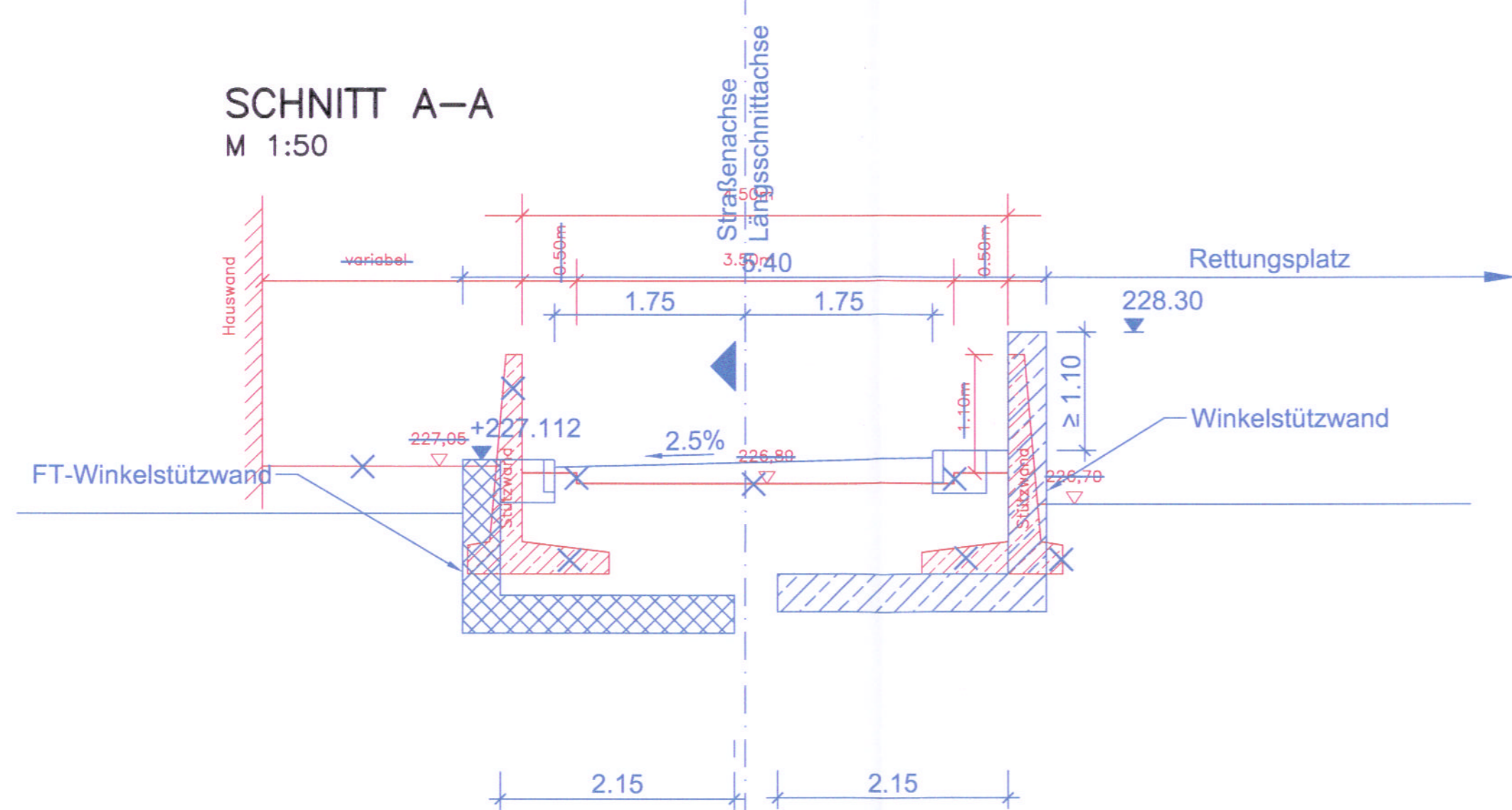


HÖHENPLAN
M 1:200

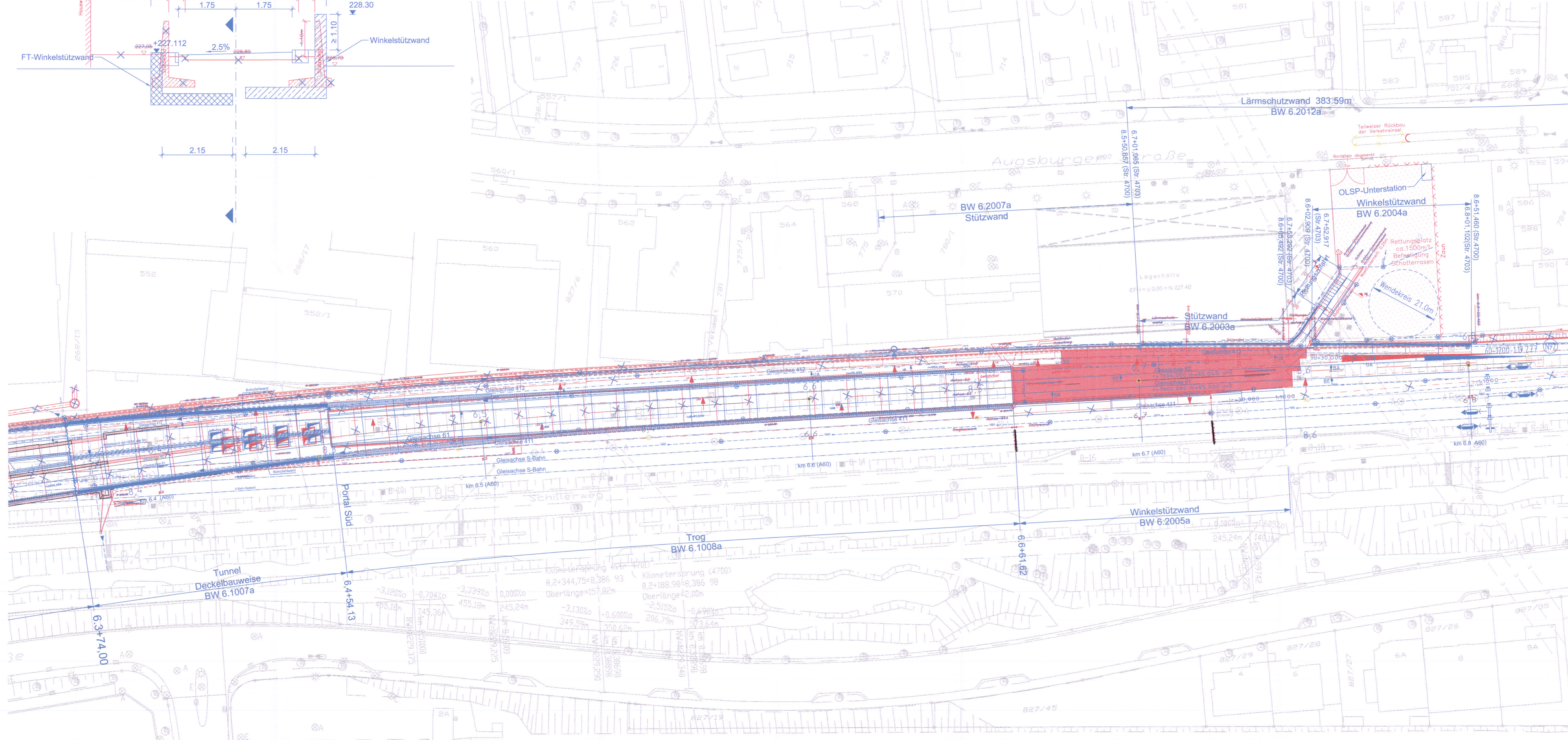
M = 1:200/200
NN 222.00



SCHNITT A-A
M 1:50



LAGEPLAN
M 1:500



Legende

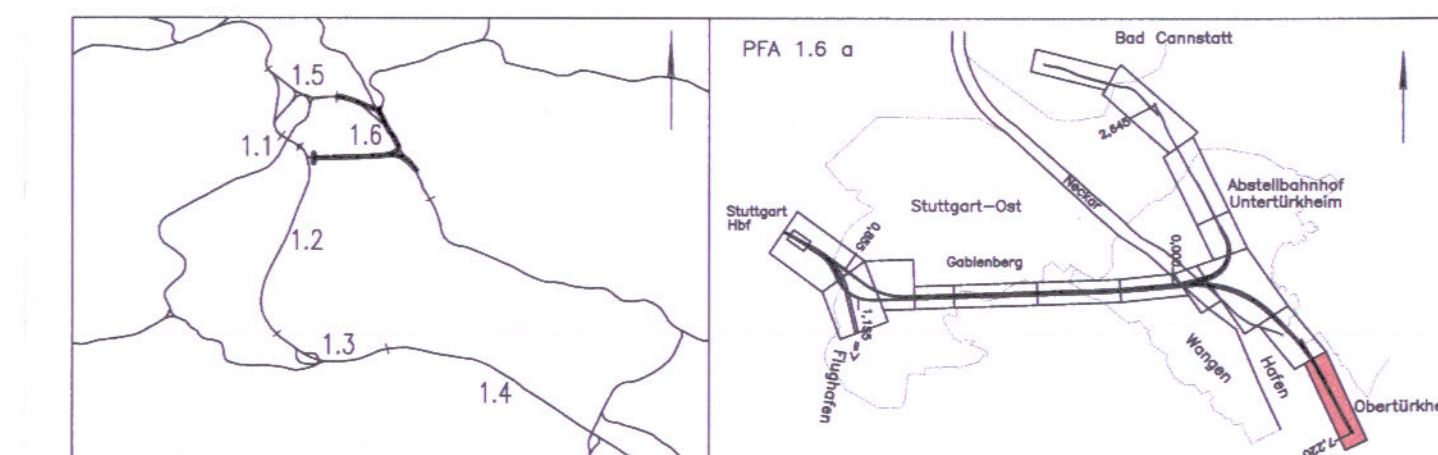
- NBS nichtrechtlich
- NBS offene Linienführung (zweigleisig)
- NBS Tunnel (eingleisig) mit km-Angabe und Neigungszeiger
- Verbindungsbauwerk im Tunnelbereich
- NBS Trog
- Stützwand
- Lärmschutzwand
- Straßen und Wege neu
- Abbruch
- Abbruch Gebäude
- Böschung Damm
- Böschung Einschnitt
- Rettungsplatz/Rettungszufahrt
- Bauteileeinrichtungsfächen
- Bauwerksverzeichnisnummer mit Kurzbeschreibung des Bauwerkes
- Entwässerungsleitung
- Entwässerungsrinnen/-mulde
- Flucht- und Rettungsweg
- Gleiseindeckung - betafahrbar
- PAV "Verzicht Einschubbauwerk"
- Planung alt, erfüllt

Stuttgart
21

DB

Umgestaltung des Bahnnotens Stuttgart
Ausbau- und Neubaustrecke Stuttgart - Augsburg
Bereich Stuttgart - Wendungen mit Flughafenanbindung

Planfeststellungsabschnitt 1.6 a Zuführung Ober-/Untertürkheim
Bau-km 1.1455 (km 0,8+55) bis km 7.2420 : Stuttgart Hof - Obertrikheim (- Esslingen)
Bau-km 0,0400 bis km 2,6445 - Abzweig Wagnen - Untertürkheim (- Wollmer/Lerndorfer)



Geographische Codierung	Blattschnittcodierung	Organisatorische Codierung
1.6 1.6 0	4 7 0 0 B 0 C 1	P I B I T I G K 1 a
Blatttitel		Blaßtitel
Blattnummer		Blattname
Blattgröße		Blattformat
Blattmaßstab		Blattverhältnis

Rettungszufahrt
von km 6.7+44 bis km 6.7+90

Gezeichnet: 10/14 JAM
Bearbeitet: 10/14 KPT
Maßstab: 1:500/1:200/1:50

15. DEZ. 2015	
Planungsrechtliche Zulassungsentscheidung	
Ermittelt am 03.07.2015	
Sachbearbeiter: JAM	
Anlage Planfeststellungsunterlagen	
Anlage 7.1.3 Blatt 50 von 6	