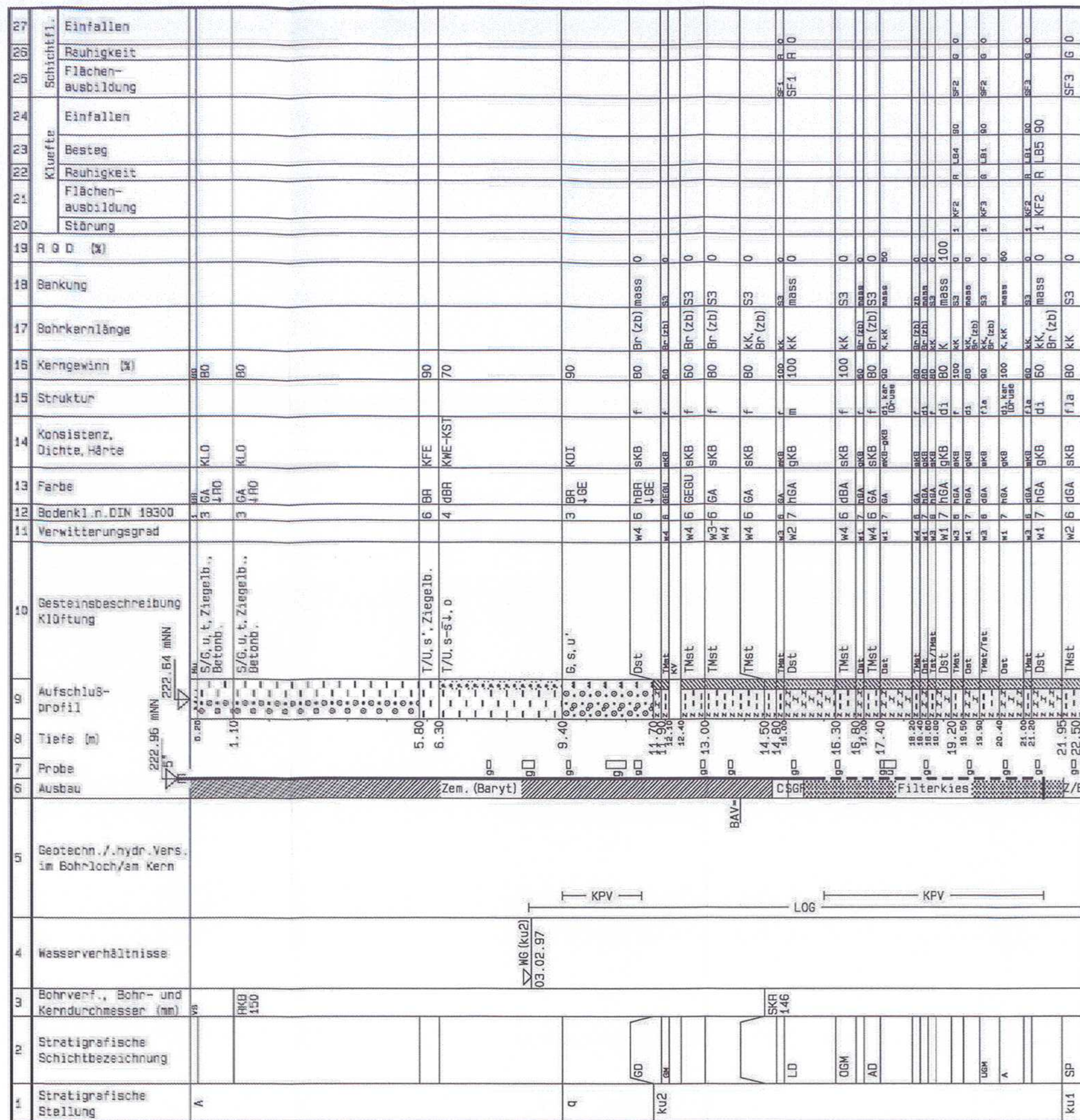



DB Projekt Stuttgart 21

Maßstab: **Aufschlußprofil B 352**

1 : 100

Ansatzhöhe:	222.64 mNN		
Rechtswert:	3515554.03		
Hochwert:	5407206.46		
Neigung der Bohrung:			
Azimet der Bohrung:		aufgenommen:	13.01.1997
Ausbauerdurchmesser:	5" (DN125)	gezeichnet:	04.02.2005
verfilterte strat. Einheit:	ku2LD-ku2A	geprüft:	




DB ProjektBau GmbH

Planverfasser: **Ingenieurgesellschaft Stuttgart 21 Geotechnik Stuttgart**

Projekt: **Stuttgart 21, PFA 1.5, Neckarbrücke, Bohranzeige**

Titel: **Aufschlußprofil B 352**

Gez.	Bezt.	Phase	Projekt-Nr.	Maßstab	Anlage
02.02.2012	02.02.2012		74454	1 : 100	3c
Name	zsm	Bericht-Nr.			
Datensatz	74454_002_ANLAGE3.DWG				