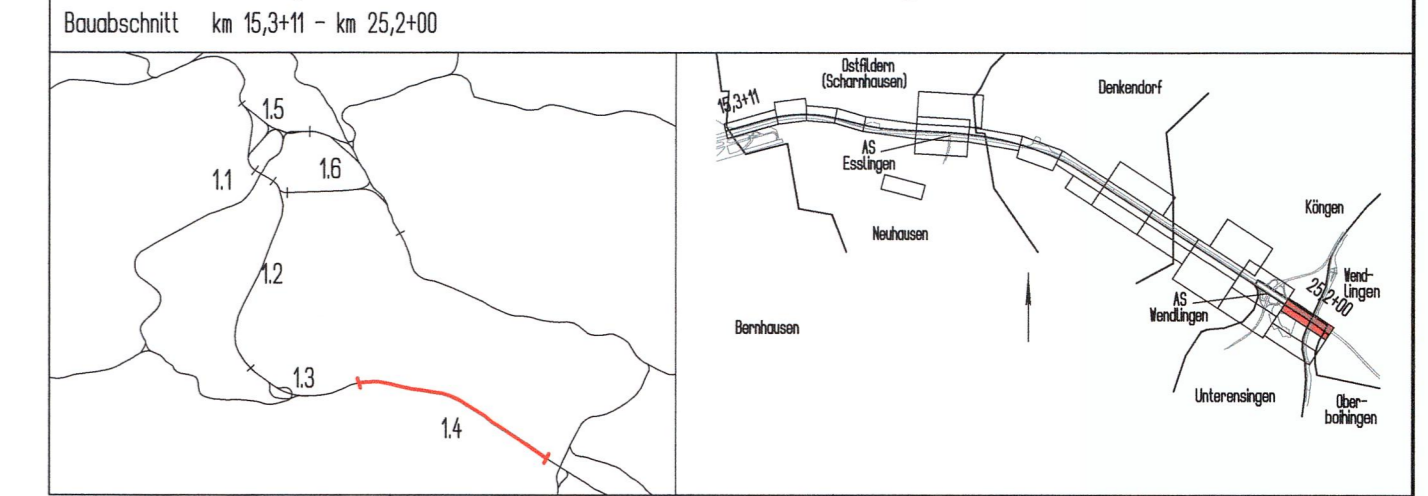


Umgestaltung des Bahnknotens Stuttgart
Ausbau- und Neubaustrecke Stuttgart - Augsburg
Bereich Stuttgart-Wendlingen

Planfeststellungsabschnitt 1.4 Filderbereich bis Wendlingen



Geographische Codierung 1.4 3.6 0.0	Blattschnittcodierung 4 8 1 3 I R	Organisatorische Codierung P I b l I K a 1 0
Auftraggeber DB Projekt Stuttgart-Ulm GmbH Röhrlanstraße 17 70781 Stuttgart	Projektsteuerung DB Projekt Stuttgart-Ulm GmbH	Planer - bearbeitet im Auftrag der DB Projekt Stuttgart-Ulm GmbH DB International GmbH Region Deutschland Südwest Bismarckstraße 40 70774 Stuttgart
Aufgestellt: RS Ingenieure Beratende Ingenieure Blümlingenstraße 1 70774 Stuttgart		D-77855 Achern Altenheiligenstraße 1 Telefon 07841 98949-0 Telefax 07841 98949-90 Stuttgart, 07.10.2015

Bauwerksplan		Datum	Name
Stbw nördlich Auffahrt Plo-Mü, östl. B313 NBS km 24.6+24,911 - 24.6+00,911 - 24.8+88,911 Lageplan		10/14	Karch
		Bearbeiter	10/14 Karch
Maßstab		1 : 500	

"Urheberschutz" - Alle Rechte bei der DB Projekt Stuttgart-Ulm GmbH

Index	Änderungen	Datum	Name
A	Anpassung Stbw. an neue Straßenplanung	10/14	Karch

Freigabe DB Projekt Stuttgart-Ulm GmbH
gez. J. Hattrecht
Datum: 01.12.2015

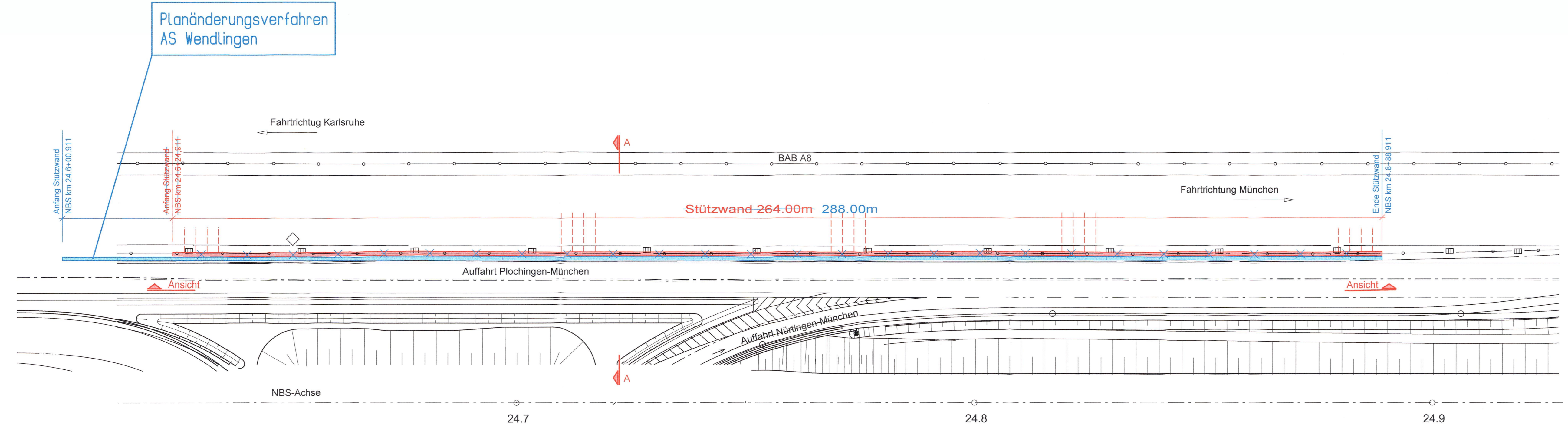
Ersatz für Plan-Nr.
Ersetzt durch
Plan-Nr.

Anlage Planfeststellungsunterlagen

Anlage 7.36
Blatt 1A von 3

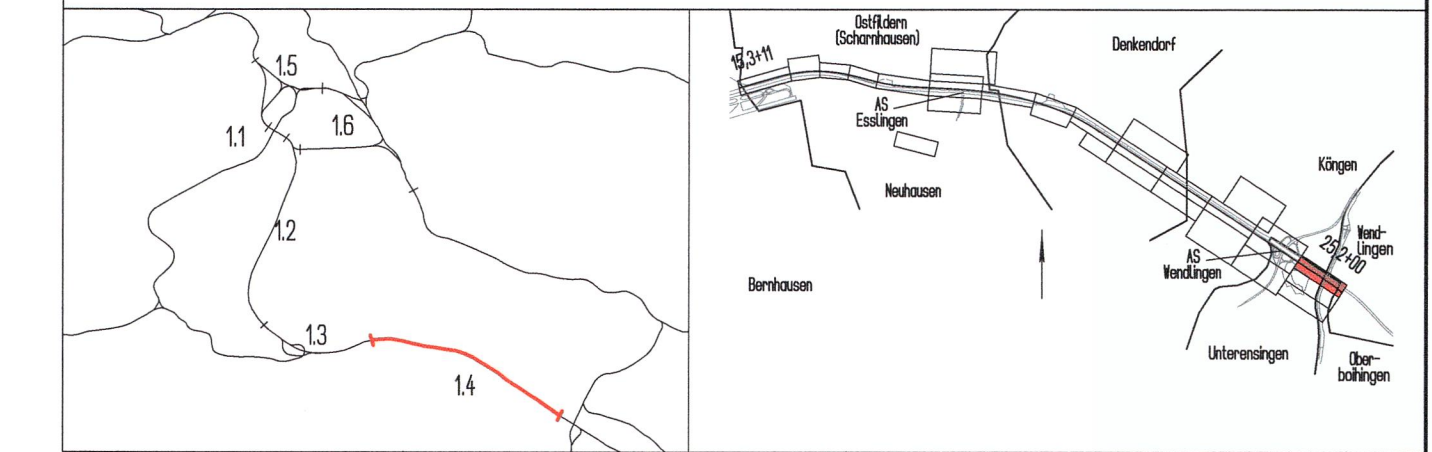
Planfestgestellt gem. § 18 AEG
i.V.m. § 76 Abs. 3 VwVfG
am 27.10.2017,
Az. 591pa/011-2016#013
Eisenbahn-Bundesamt,
Außenstelle Karlsruhe/Stuttgart
im Auftrag
Runge

Planänderungsverfahren
AS Wendlingen



Umgestaltung des Bahnknotens Stuttgart
Ausbau- und Neubaustrecke Stuttgart - Augsburg
Bereich Stuttgart-Wendlingen

Planfeststellungsabschnitt 1.4 Filderbereich bis Wendlingen
Baubabschnitt km 15,3+11 - km 25,2+00



Geographische Codierung		Blattschnittcodierung		Organisatorische Codierung	
14	3600	4813	IR	P	Ibq
14	3600	4813	IR	P	Ibq
Auftraggeber		Projektsteuerung		Planer - bearbeitet im Auftrag der	
DB Projekt Stuttgart-Ulm GmbH Röppelstraße 17 70372 Stuttgart		DB Projekt Stuttgart-Ulm GmbH		DB Projekt Stuttgart-Ulm GmbH	
Aufgestellt:		Aufgestellt:		Aufgestellt:	
DB Intermodal GmbH Region Deutschland Südwest Büro Stuttgart Jägerstraße 40 70374 Stuttgart		RS Ingenieure Beratende Ingenieurbüro Stuttgart, 07.10.2015		RS Ingenieure Beratende Ingenieurbüro Stuttgart, 07.10.2015	

Bauwerksplan		
Stbw nördlich Auffahrt Plo-Mü, östl. B313		
NBS km 24.6+24.911 - 24.6+00.911 - 24.8+88.911		
Schnitt A-A		
Gezeichnet	10/14	Karch
Bearbeiter	10/14	Karch
Maßstab		1 : 100

"Urheberschutz" - Alle Rechte bei der DB Projekt Stuttgart-Ulm GmbH

Index	Änderungen	Datum	Name
A	Anpassung Stbw. an neue Straßenplanung	10/14	Karch

Freigabe DB Projekt Stuttgart-Ulm GmbH
gez. *Denk*
18.01.2015
Datum: 04.02.2015

Ersatz für Plan-Nr.
Ersetzt durch Plan-Nr.

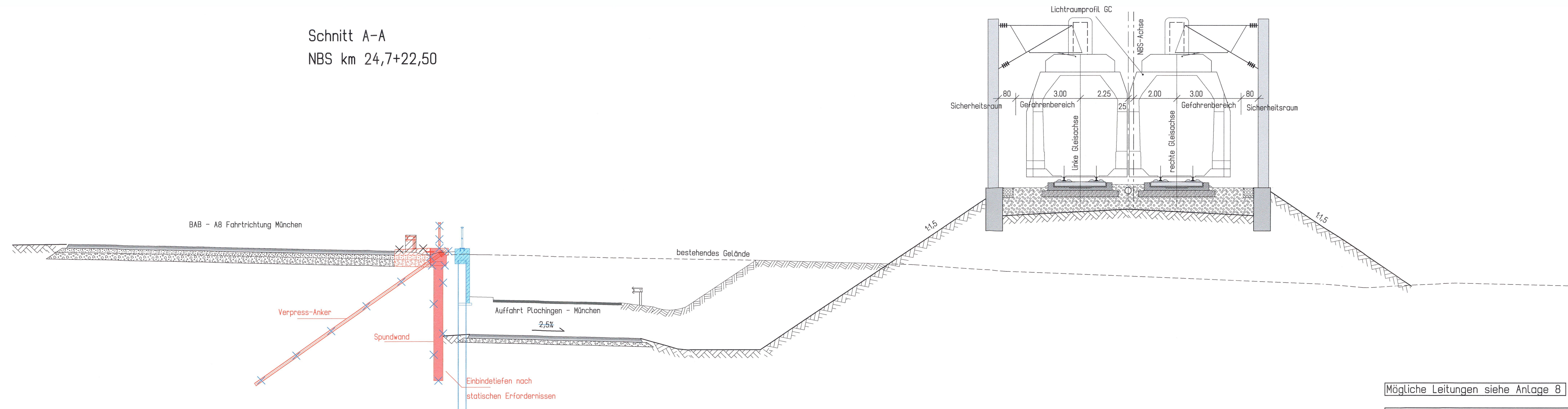
Anlage Planfeststellungsunterlagen
Anlage 7.36
Blatt 2A von 3

Planfestgestellt gem. § 18 AEG i.V.m. § 76 Abs. 3 VwVfG am 27.10.2017, Az. 591pa/011-2016#013 Eisenbahn-Bundesamt, Außenstelle Karlsruhe Stuttgart

Geneh. *Runge* im Auftrag

Unterschrift *Runge*

Schnitt A-A
NBS km 24,7+22,50

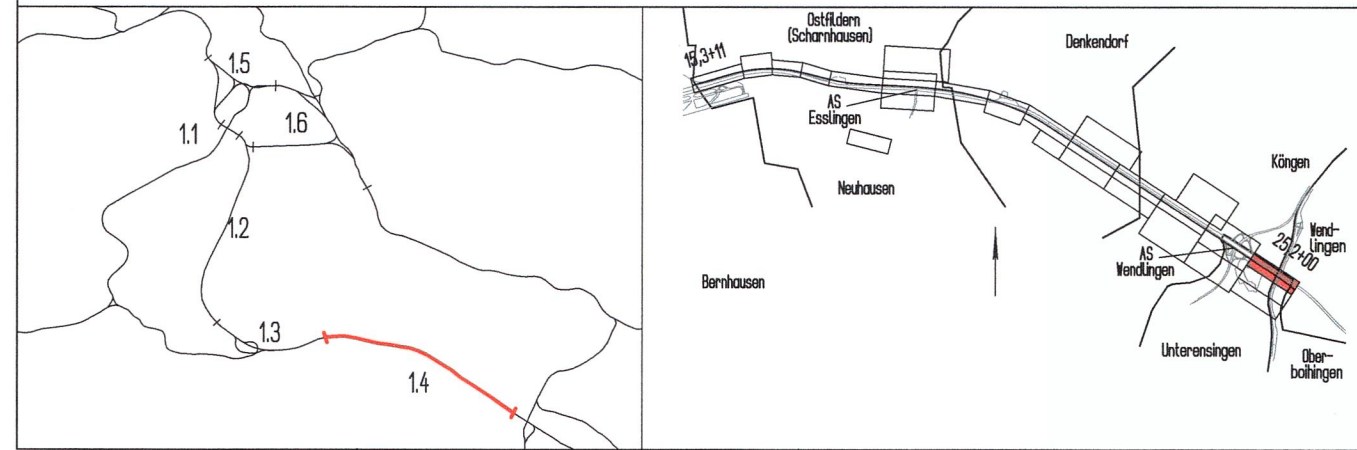


Mögliche Leitungen siehe Anlage 8

Alle Höhenangaben im Neuen System

Umgestaltung des Bahnknotens Stuttgart
Ausbau- und Neubaustrecke Stuttgart - Augsburg
Bereich Stuttgart-Wendlingen

Planfeststellungsabschnitt 1.4 Filderbereich bis Wendlingen
Bauberschnitt km 15,3+11 - km 25,2+00

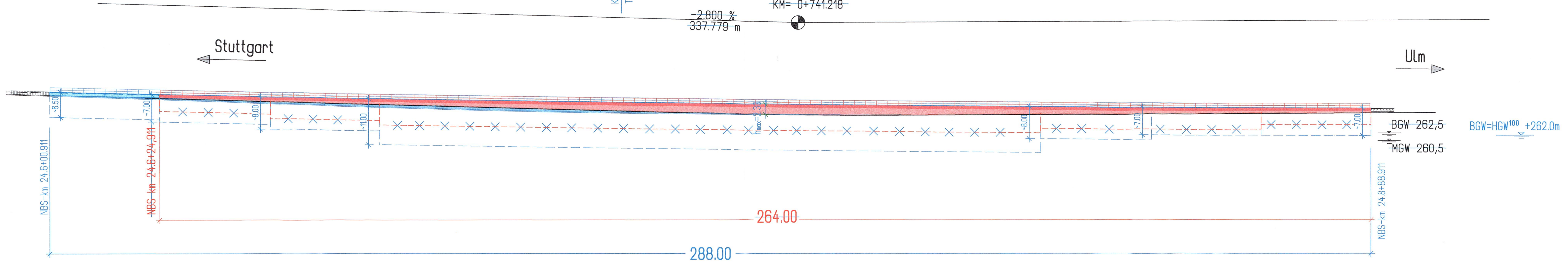
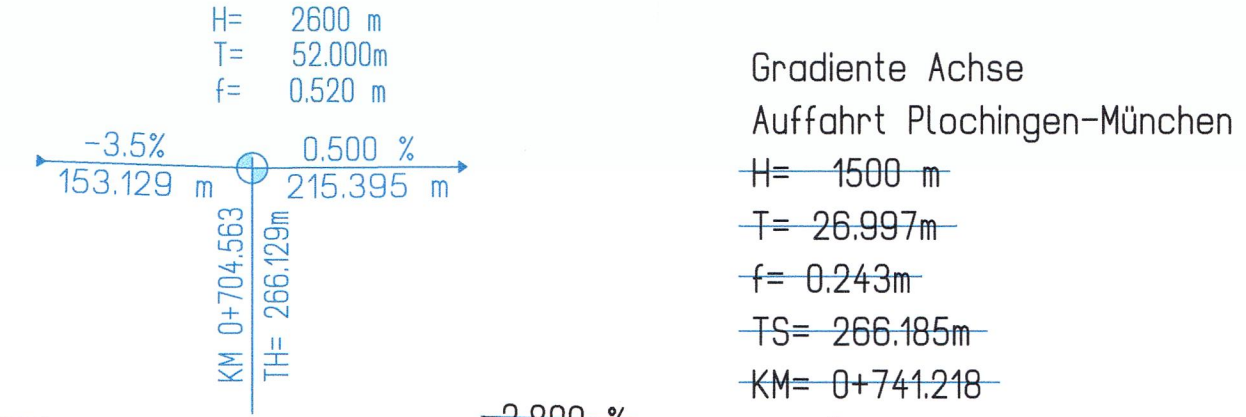


Geographische Codierung		Blattschnittcodierung		Organisatorische Codierung			
14	36000	4813	IR	P	I	B	I
Auftraggeber		Projektsteuerung		Planner - bearbeitet im Auftrag der			
DB Projekt Stuttgart-Ulm GmbH		DB Projekt Stuttgart-Ulm GmbH		DB Projekt Stuttgart-Ulm GmbH			
DB International GmbH		DB International GmbH		RS Ingenieure			

Bauwerksplan		
Stbw nördlich Auffahrt Plo-Mü, östl. B313		
NBS km 24.6+24,911 - 24.8+88,911		
Ansicht		
Gezeichnet	Datum	Name
10/14	10/14	Karch
Bearbeiter	Datum	Name
10/14	10/14	Karch

"Urheberschutz" - Alle Rechte bei der DB Projekt Stuttgart-Ulm GmbH		
Änderungsvermerke		
Index	Änderungen	Datum
A	Anpassung Stbw. an neue Straßenplanung	10/14
Planfestgestellt gem. § 18 AEG i.V.m. § 76 Abs. 3 VwVfG am 27.10.2017, Az. 591pä/011-2016#013		
Eisenbahn-Bundesamt, Außenstelle Karlsruhe/Stuttgart		
im Auftrag: Runge		
Freigabe DB Projekt Stuttgart-Ulm GmbH		
Ersatz für Plan-Nr. / Ersetzt durch		
Anlage Planfeststellungsunterlagen		
Anlage 7.36		
Blatt 3A von 3		

Ansicht
Blick von Süden



Alle Höhenangaben im Neuen System

Einbindetiefen nach statischen Erfordernissen

Mögliche Leitungen siehe Anlage 8

Grundwasserstände nachrichtlich siehe geolog., hydrolog., geotech. und wasserwirtschaftliche Stellungnahme lt. Schreiben IGI vom 29.10.1999 Teil 2 : Geotechnik; s. Ant. 20.1, Anhang lt. geotechnischem und hydrologisch/wasserwirtschaftlichem Bauwerksbericht 4.3/18 der ARGE WUG vom Dez. 2008.