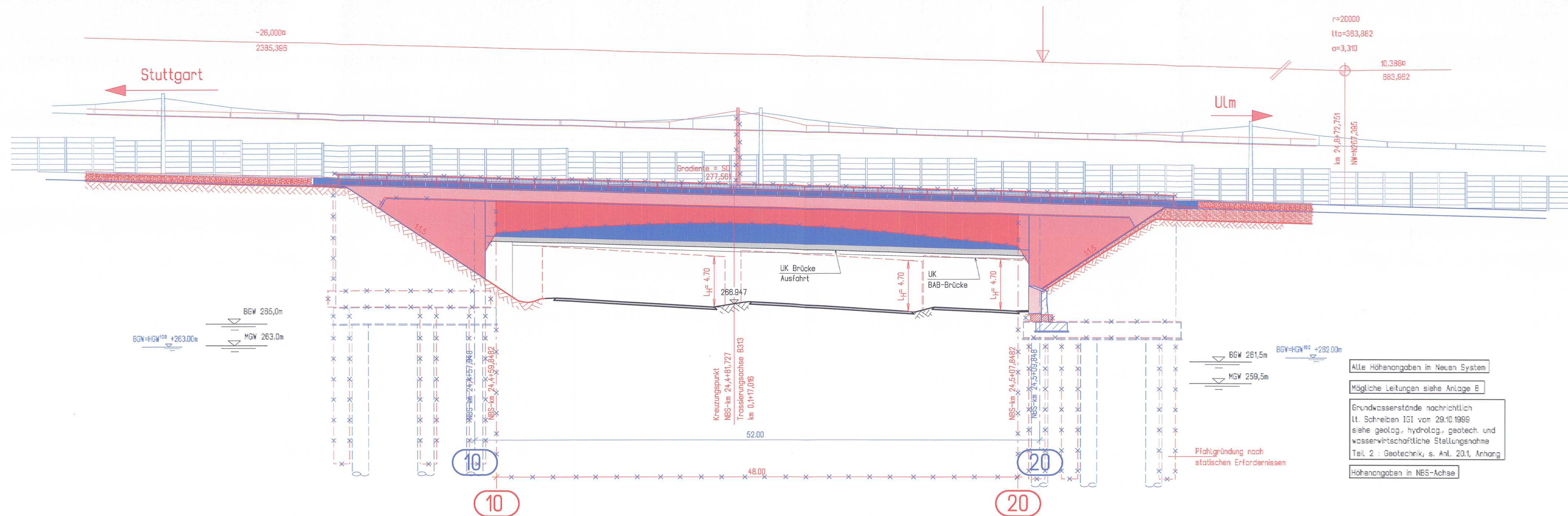
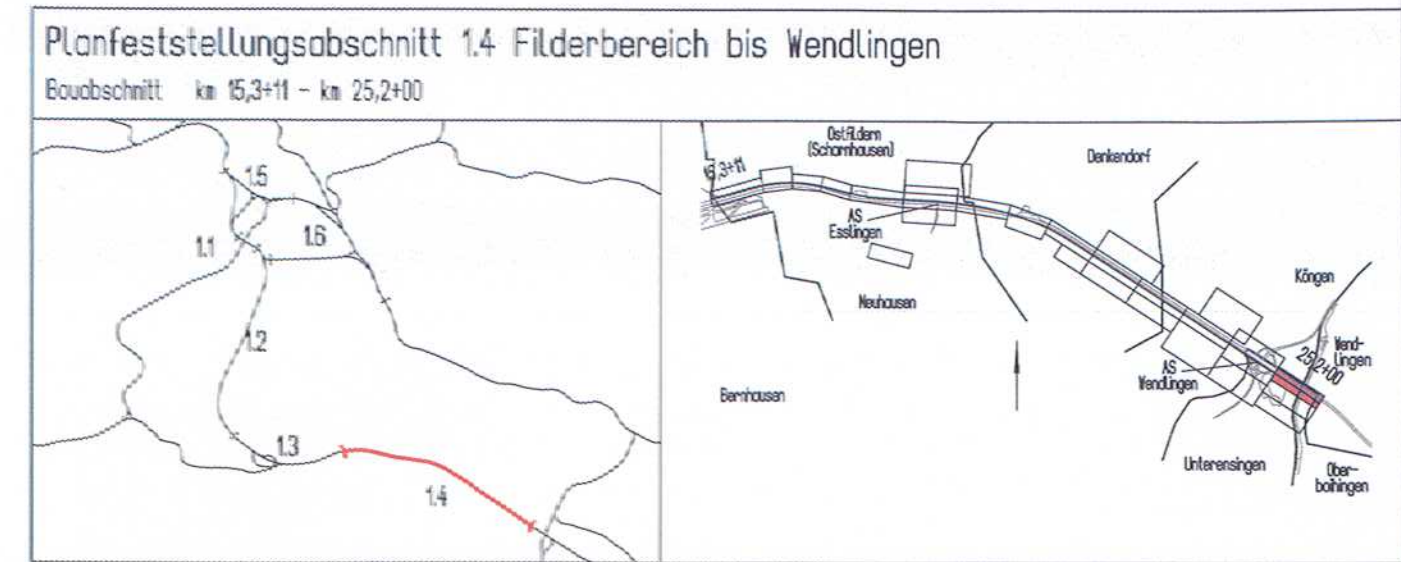


Ansicht von Süden



Alle Höhenangaben im Neuen System
 Mögliche Leitungen siehe Anlage B
 Grundwasserstände nachrichtlich
 lt. Schreiben IGI vom 29.10.1999
 siehe geolog., hydrolog., geotech. und
 wasserwirtschaftliche Stellungnahme
 Teil 2 : Geotechnik, s. Anl. 20.1, Anhang
 Höhenangaben in NBS-Achse

Umgestaltung des Bahnknotens Stuttgart Ausbau- und Neubaustrecke Stuttgart - Augsburg Bereich Stuttgart-Wendlingen



Geographische Codierung 14 13 00	Blattschnittcodierung 4 8 13 I R	Organisatorische Codierung P I b o I A B 1 0
Auftraggeber DB Projekt Stuttgart-Ulm GmbH Häckerstraße 11 70391 Stuttgart	Projektsteuerung	Planer - bearbeitet im Auftrag der DB Projekt Stuttgart-Ulm GmbH DB International GmbH Region Deutschland Südwest Biro Stuttgart Jägerstraße 40 70774 Stuttgart
Aufgestellt: RS Ingenieure Beratende Ingenieure VöB Bauringenieur Stuttgart, 01.09.2015		D-71855 Achen Aberholzerstraße 1 Telefon 07141 9549-0 Telefax 07141 9549-10

Bauwerksplan

EU B 313 km 24,4+81,727
Ansicht

Datum	Name
Gezeichnet 03/15	Karch
Bearbeiter 03/15	Karch

Maßstab: 1 : 200

"Unheberschutz" - Alle Rechte bei der DB Projekt Stuttgart-Ulm GmbH

Änderungsvermerke

Index	Änderungen	Datum	Name
A	Eng. Standschutzwand, Umplanung als Hohlkasten	05/15	Karch

Freigabe DB Projekt Stuttgart-Ulm GmbH
 gez. C. Jacobi
 Datum: 11.09.2015

Ersetzt für Plan-Nr. []
 Ersetzt durch []
 Plan-Nr. []

Anlage Planfeststellungsunterlagen
 Anlage 7.13
 Blatt 3A von 3

Planungsrechtliche Zulassungsentscheidung erteilt am 10. März 2016
 59122-591pa/010-2016#017
 Eisenbahn-Bundesamt,
 Außenstelle Karlsruhe-Stuttgart

Genehmigt: []
 Datum: []
 Unterschrift: []
 Im Auftrag: []