

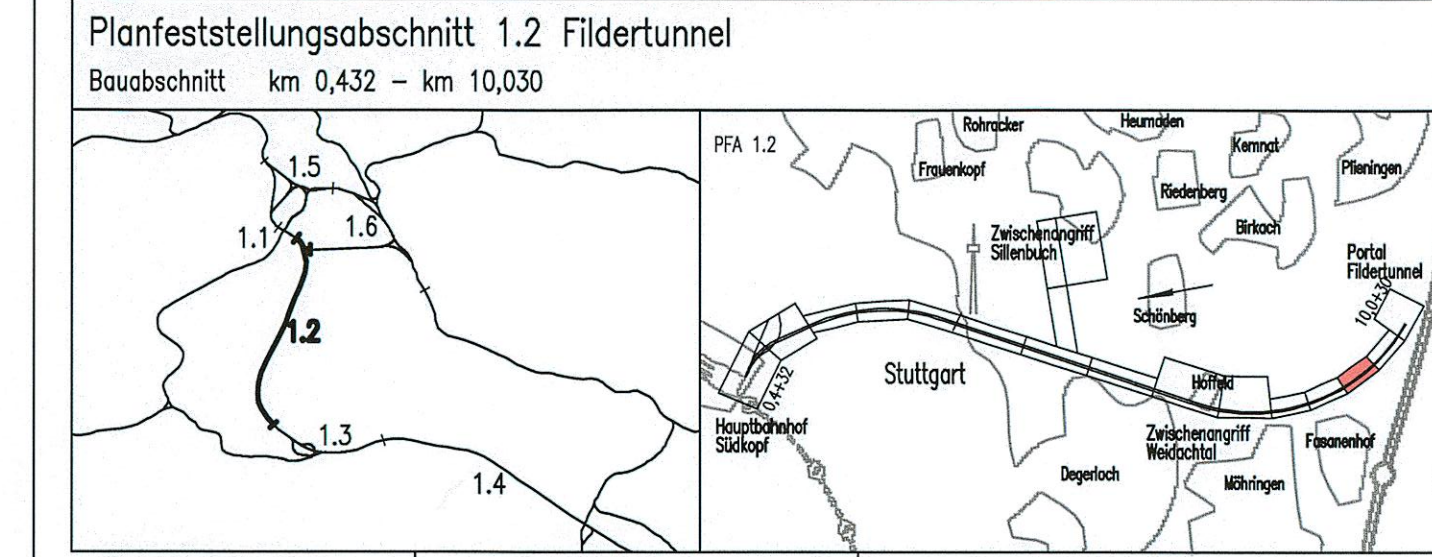
# ERGÄNZUNG ZUM 2. PLANÄNDERUNGSVERFAHREN

Auftragnehmer:	Planverfasser:
DB NETZE	Arbeitsgemeinschaft ARGE FAZ21 Speikermann AG / Ing.-Büro Dipl.-Ing. H. Vösling GmbH / Amberg Engineering AG
Bauherr:	Planung:
DB Netz AG INFG 1 (S) Bauherrvertretung für die Großprojekte im Bereich Süd Theodor-Haus-Allee 7 80486 Frankfurt/M	DB Projekt Bau GmbH Großprojekt Stuttgart 21 - Wendlingen - Ulm LBV-SW-GZ Röhlstraße 17 70191 Stuttgart

Index	Änderungen bzw. Ergänzungen	Name:	Datum:
E1	Injektionsring, Dämmring und Querschnittsänderung	19.07.2010	Hewer
A	Verbindungsbauwerk und Dämmringe	30.03.2010	Hewer

Stuttgart **21** DBProjekt Stuttgart 21 Deutsche Bahn **DB**

## Umgestaltung des Bahnknotens Stuttgart Ausbau- und Neubaustrecke Stuttgart - Augsburg Bereich Stuttgart-Wendlingen mit Flughafenanbindung



Geographische Codierung	Blattschnittcodierung	Organisatorische Codierung
1.2   1   2   D   W	4   8   1   3   H   T	P   I   V   I   V   K   C   G   0   1
PFA Baub Abschnitt Blattschnitt	Streckennummer Bezirk	Phase Planzeichen Gewerk Ebene Planinhalt Index
Auftraggeber: DBProjekt GmbH Stuttgart 21	Projektsteuerung: Dress & Sommer	Planer - bearbeitet im Auftrag der DBProjekt GmbH Stuttgart 21
DE-Consult	gez. Beyer	Stuttgart, 30.11.2001

### Grunderwerbsplan

Lageplan km 8,854 ... 9,359

Datum Name

Gezeichnet 11/01 DNI

Bearbeiter 11/01 BLO

Maßstab 1:1000

Freigabe DB ProjektBau GmbH

Änderungsvermerke

Index	Änderungen	Datum	Name

Ort, Datum, Unterschrift

Ersatz für Plan-Nr. Phase Index

Ersetzt durch Plan-Nr.

Anlage Planfeststellungsunterlagen

Anlage 9.2

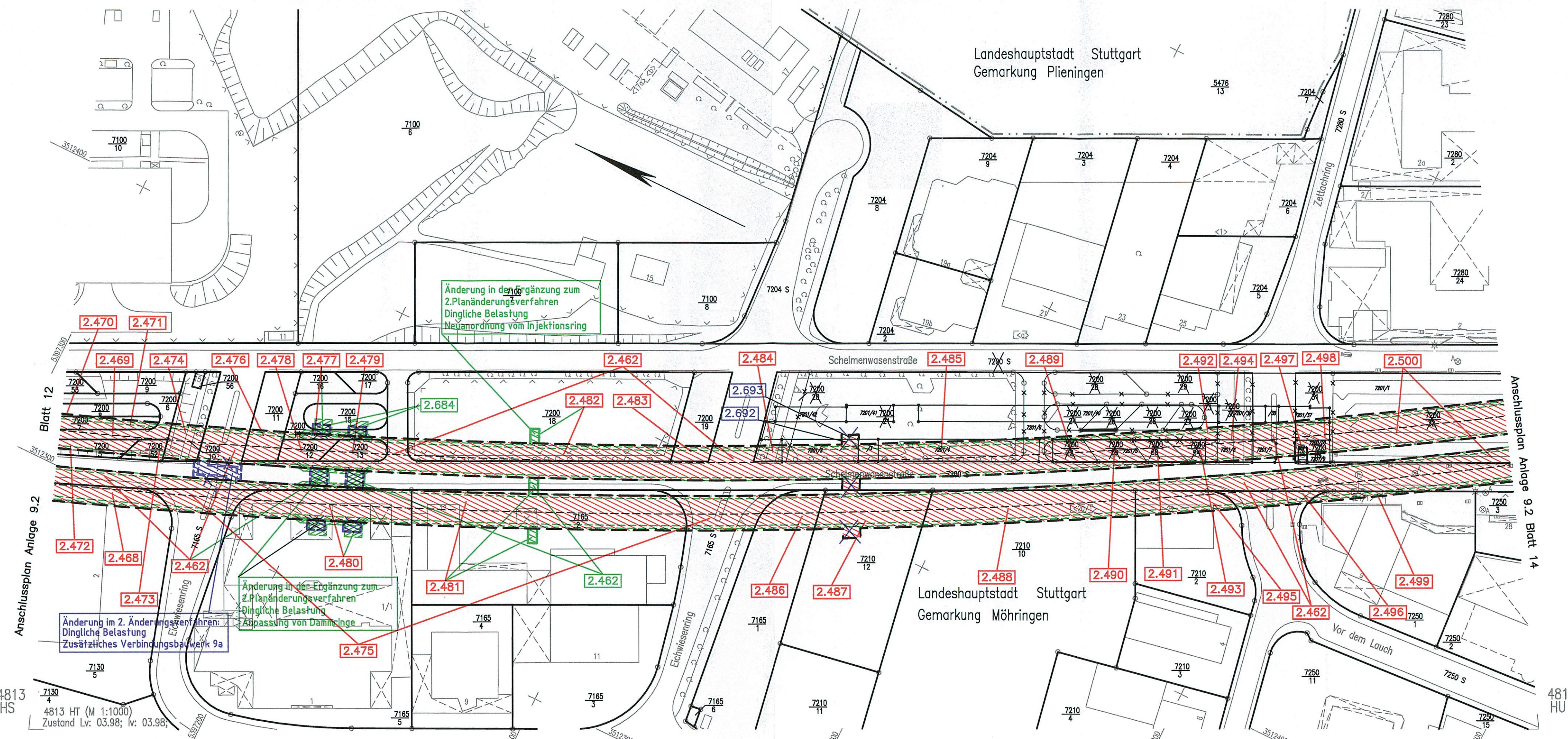
Blatt 13A-E1 von 17

- LEGENDE:** (nicht Gegenstand des Verfahrens, da bereits planfestgestellt)
- Grunderwerbs- bzw. Belastungsgrenze
  - zu erwerbende Fläche
  - vorübergehende Inanspruchnahme während der Bauzeit (Schräffur im rechten Winkel zum Nordpfeil)
  - dingliche Belastung (Schräffur parallel zum Nordpfeil)
  - vorübergehende Inanspruchnahme während der Bauzeit und dingliche Belastung

### 2. Änderungsverfahren: (nicht Gegenstand des Verfahrens)

- Grunderwerbs- bzw. Belastungsgrenze
- zu erwerbende Fläche
- vorübergehende Inanspruchnahme während der Bauzeit (Schräffur im rechten Winkel zum Nordpfeil)
- dingliche Belastung (Schräffur parallel zum Nordpfeil)
- vorübergehende Inanspruchnahme während der Bauzeit und dingliche Belastung
- Planung alt, nach 2. Änderungsverfahren nicht mehr aktuell

- LEGENDE:** (Verfahrensgegenstand)
- Grunderwerbs- bzw. Belastungsgrenze
  - zu erwerbende Fläche
  - vorübergehende Inanspruchnahme während der Bauzeit (Schräffur im rechten Winkel zum Nordpfeil)
  - dingliche Belastung (Schräffur parallel zum Nordpfeil)
  - vorübergehende Inanspruchnahme während der Bauzeit und dingliche Belastung
  - Planung alt, entfällt



"Urheberschutz" - alle Nutzungsrechte bei der DB AG