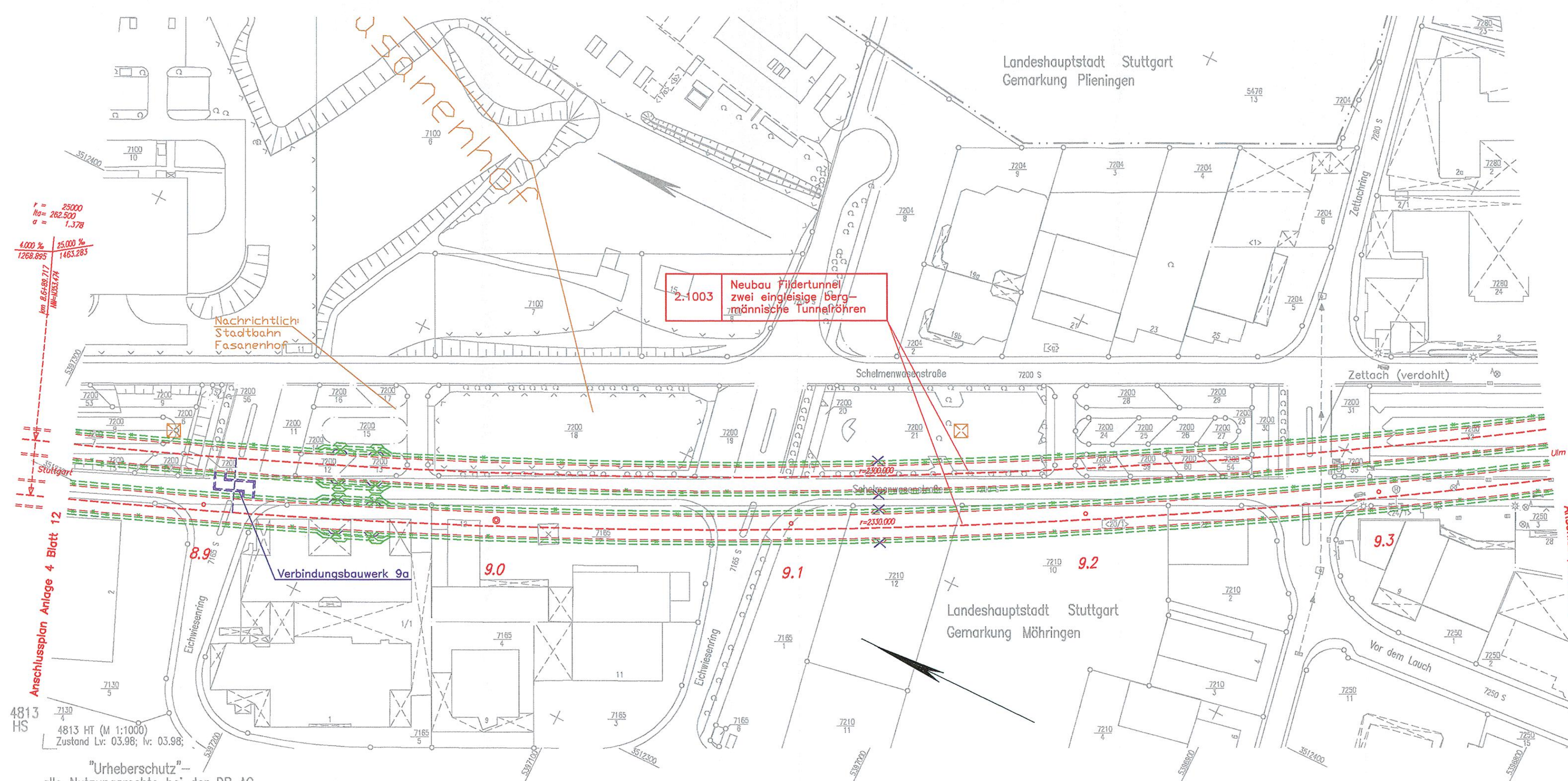


ERGÄNZUNG ZUM 2.PLANÄNDERUNGSVERFAHREN

Auftragnehmer:	Planverfasser:
DB Netz AG LNP 1 (S) Bauherrstellung für die Großprojekte im Bereich Süd Theodor-Heuss-Allee 7 60486 Frankfurt/M	Arbeitsgemeinschaft ARGE FAZ21 Spekermann AG / Ing.-Büro Dipl.-Ing. H. Weising GmbH / Amberg Engineering AG c/o SPIERWANN AG CONSULTING ENGINEERS Siberburgstraße 126 70176 Stuttgart Stuttgart, 071 29 33 33 - 10 07 11 / 2 29 33 - 90
Bauherr:	Planung:
DB NETZE	DB NETZE

Querschnittsänderung Haupttröhre	Hewer	16.07.2010
Verbindungsbauwerk 9a ergänzt.Dammringe	Drost	24.03.2010
Index: Änderungen bzw. Ergänzungen	Name:	Datum:

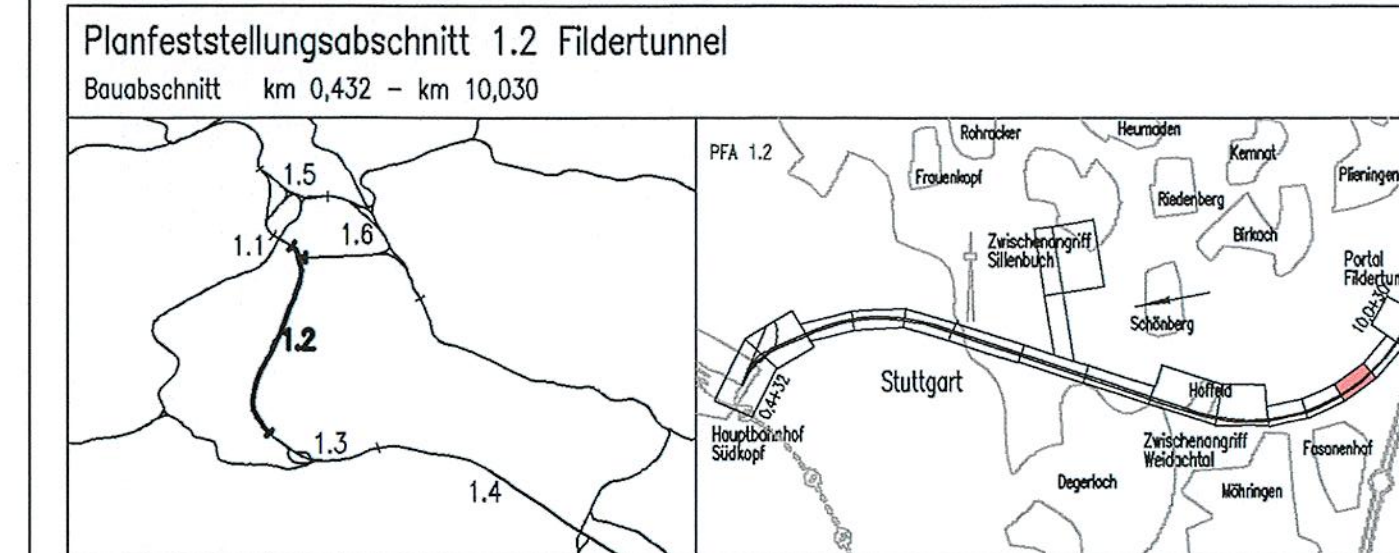


- Legende**
(nicht Gegenstand des Verfahrens,
da bereits planfestgestellt)
- == NBS offene Linienführung
 - == NBS Tunnel (eingleisig)
 - == NBS Tunnel (zweingleisig)
 - == NBS nachrichtlich
 - == Brückenwiderlager mit Brücke
 - == Böschung Damm
 - == Böschung Einschnitt
 - == Straßen- und Wegeneubau bituminös
 - == Rückbau vorhandener Anlagen
 - == Baustelleneinrichtungsfläche
 - == nachrichtliche Planung Dritter
 - == Planung alt, nach 2.Änderungs-
verfahren nicht mehr aktuell
 - == Planung vom 2.Änderungsverfahren
(Verfahrensgegenstand)
 - == Planung alt, entfällt
 - == Planung neu

Kartengrundlage: Digitale Stadtkarte des Stadtmesungsamtes Stuttgart
Für das Projekt Stuttgart 21 überarbeitet durch SEIB Ingenieur-Consult GmbH

Stuttgart **21** DBProjekt Stuttgart 21 Deutsche Bahn **DB**

Umgestaltung des Bahnknotens Stuttgart Ausbau- und Neubaustrecke Stuttgart - Augsburg Bereich Stuttgart-Wendlingen mit Flughafenanbindung



Geographische Codierung	Blattschnittcodierung	Organisatorische Codierung
1.2 1 2 D W	4 8 1 3 H T	P I S I V K H 1
Auftraggeber	Projektsteuerung	Planer - bearbeitet im Auftrag der
DBProjekt GmbH Stuttgart 21 Waltraubstraße 20 70191 Stuttgart Tel. 07 11 / 2 27 85 - 0 Fax. 07 11 / 2 27 85 - 999	Drees & Sommer Infra Consult & Management GmbH Ludwigsplatz 2 70173 Stuttgart Tel. 07 11 / 2 29 33 - 10 Fax. 07 11 / 2 29 33 - 90	DBProjekt GmbH Stuttgart 21 Kronenstr. 36 70174 Stuttgart Tel. 07 11 / 162 59 - 0 Fax. 07 11 / 162 59 - 24
		Aufgestellt: DE-Consult gez. Beyer Stuttgart, 30.11.2001

Lageplan
Gleisplanung, km 8,854 ... 9,359

Datum Name
Gezeichnet 11/01 LHI/SBL
Bearbeiter 11/01 JHR

Maßstab
1:1000

Freigabe DB ProjektBau GmbH

"Urheberschutz" - Alle Rechte bei der DBProjekt GmbH Stuttgart 21

Index	Änderungen	Datum	Name
A	nachrichtliche Darstellung Anschluss B27 u. SSS	18.08.2003	gez. Morquart
	Umtrassierung		

Planungsrechtliche
Zulassungsentscheidung
erteilt am 26. Februar 2013
59130-591p/005-2304/006
Eisenbahn-Bundesamt,
Außenstelle Karlsruhe/Stuttgart

Genehmigungs
Datum

Im Auftrag: Harfacher
Unterschrift

Ersetzt für Plan-Nr.
Ersetzt durch
Plan-Nr.

Anlage Planfeststellungsunterlagen
Anlage 4
Blatt 13B-E1 von 18

"Urheberschutz" -
alle Nutzungsrechte bei der DB AG