

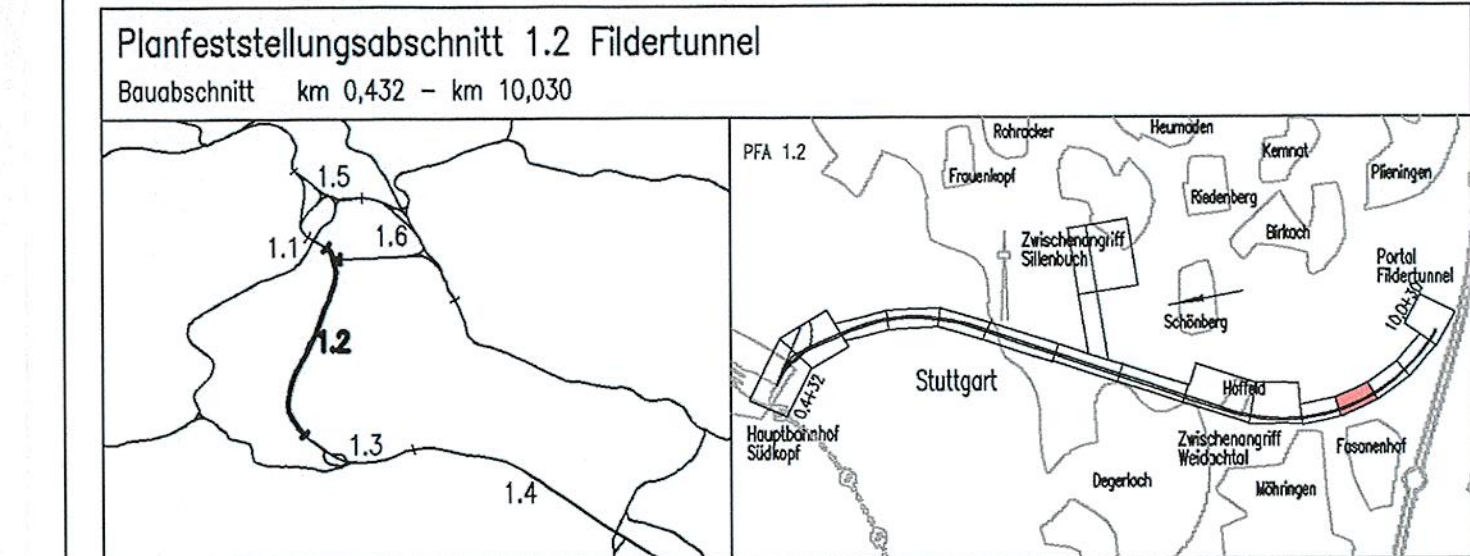
# ERGÄNZUNG ZUM 2. PLANÄNDERUNGSVERFAHREN

<b>Auftragnehmer:</b> DB Netz AG LMPG 1 (S) Bahnenverwaltung für die Großprojekte im Bereich Süd Theodor-Heuss-Allee 7 60486 Frankfurt/M	<b>Planverfasser:</b> Arbeitsgemeinschaft ARGE   FAZ21 Spekermann AG/ Ing.-Büro Dipl.-Ing. H. Völsing GmbH/ Amberg Engineering AG  c/o SPEKERMANN AG CONSULTING ENGINEERS Silberburgstraße 126 70178 Stuttgart Stuttgart Ort, Datum, Unterschrift
<b>Bauherr:</b> DB Netz AG LMPG 1 (S) Bahnenverwaltung für die Großprojekte im Bereich Süd Theodor-Heuss-Allee 7 60486 Frankfurt/M	<b>Planung:</b> DB Projekt Bau GmbH Großprojekt Stuttgart 21 – Wendlingen – Ulm L.BV-SW-G2 Rüppelstraße 17 70191 Stuttgart

	Querschnittsänderung Haupttröhre	Hewer	16.07.2010
	Verbindungsbauwerk 9 verschoben	Drost	24.03.2010
Index:	Änderungen bzw. Ergänzungen	Name:	Datum:

Stuttgart **21** DBProjekt Stuttgart 21 Deutsche Bahn **DB**

## Umgestaltung des Bahnknotens Stuttgart Ausbau- und Neubaustrecke Stuttgart – Augsburg Bereich Stuttgart – Wendlingen mit Flughafenanbindung



<b>Geographische Codierung</b> 1.2   1   2   D   W	<b>Blattschnittcodierung</b> 4   8   1   3   H   S	<b>Organisatorische Codierung</b> P   I   S   I   V   K   G   1
<b>Auftraggeber</b> DBProjekt GmbH Stuttgart 21 Wolfenstraße 20 70191 Stuttgart Tel. 07 11 / 2 27 85 - 0 Fax. 07 11 / 2 27 85 - 999	<b>Projektsteuerung</b> Drees & Sommer Infra Consult & Management GmbH Ludwigsplatzstraße 2 70173 Stuttgart Tel. 07 11 / 2 27 85 - 10 Fax. 07 11 / 2 27 85 - 90	<b>Planer – bearbeitet im Auftrag der DBProjekt GmbH Stuttgart 21</b> BLING / BE-Consult / FICHTNER Kronenstr. 36 70174 Stuttgart Tel. 0711 / 182 59 - 0 Fax 0711 / 182 59 - 24

**Lageplan**  
Gleisplanung, km 8,348 ... 8,854

Datum Name  
Gezeichnet 11/01 LHI/SBL  
Bearbeiter 11/01 JHR

Maßstab **1:1000**

Freigabe DB ProjektBau GmbH

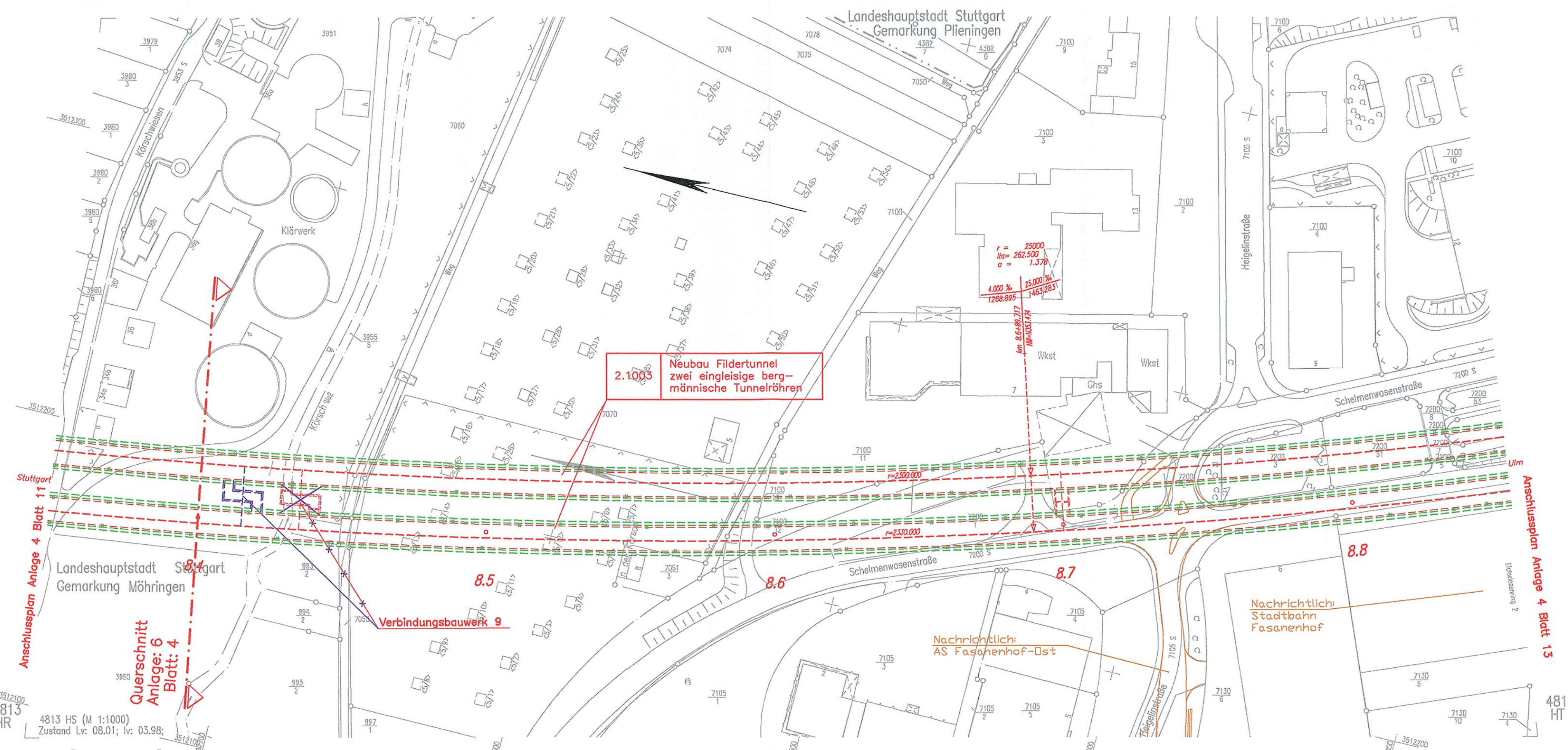
"Urheberschutz" – Alle Rechte bei der DBProjekt GmbH Stuttgart 21

Index	Änderungen	Datum	Name
A	nachrichtl. Darstellung Anschluss B27 u. SSB, Umtrassierung	18.08.2003	gez. Marquart

Planungsrechtliche Zulassungsentscheidung erteilt am 26. Februar 2013  
69130-591/pa/005-2304/006  
Eisenbahn-Bundesamt, Außenstelle Karlsruhe/Stuttgart  
Im Auftrag: Hartacher

Genehmigungs Datum

Ersatz für Plan-Nr. Phase Index  
Ersatz durch Plan-Nr. U U  
Anlage Planfeststellungsunterlagen  
Anlage 4  
Blatt12B-E1 von 18



- Legende**  
(nicht Gegenstand des Verfahrens, da bereits planfestgestellt)
- NBS offene Linienführung
  - NBS Tunnel (eingleisig)
  - NBS Tunnel (zweingleisig)
  - NBS nachrichtlich
  - Brückenwiderlager mit Brücke
  - Böschung Damm
  - Böschung Einschnitt
  - Straßen- und Wegeneubau bituminös
  - Rückbau vorhandener Anlagen
  - Baustelleneinrichtungsfäche
  - nachrichtliche Planung Dritter
  - Planung alt, nach 2.Änderungsverfahren nicht mehr aktuell
  - Planung vom 2.Änderungsverfahren (Verfahrensgegenstand)
- Legende**  
(Verfahrensgegenstand)
- Planung alt, entfällt
  - Planung neu