

Legende  
(nicht Gegenstand des Verfahrens,  
da bereits planfestgestellt)

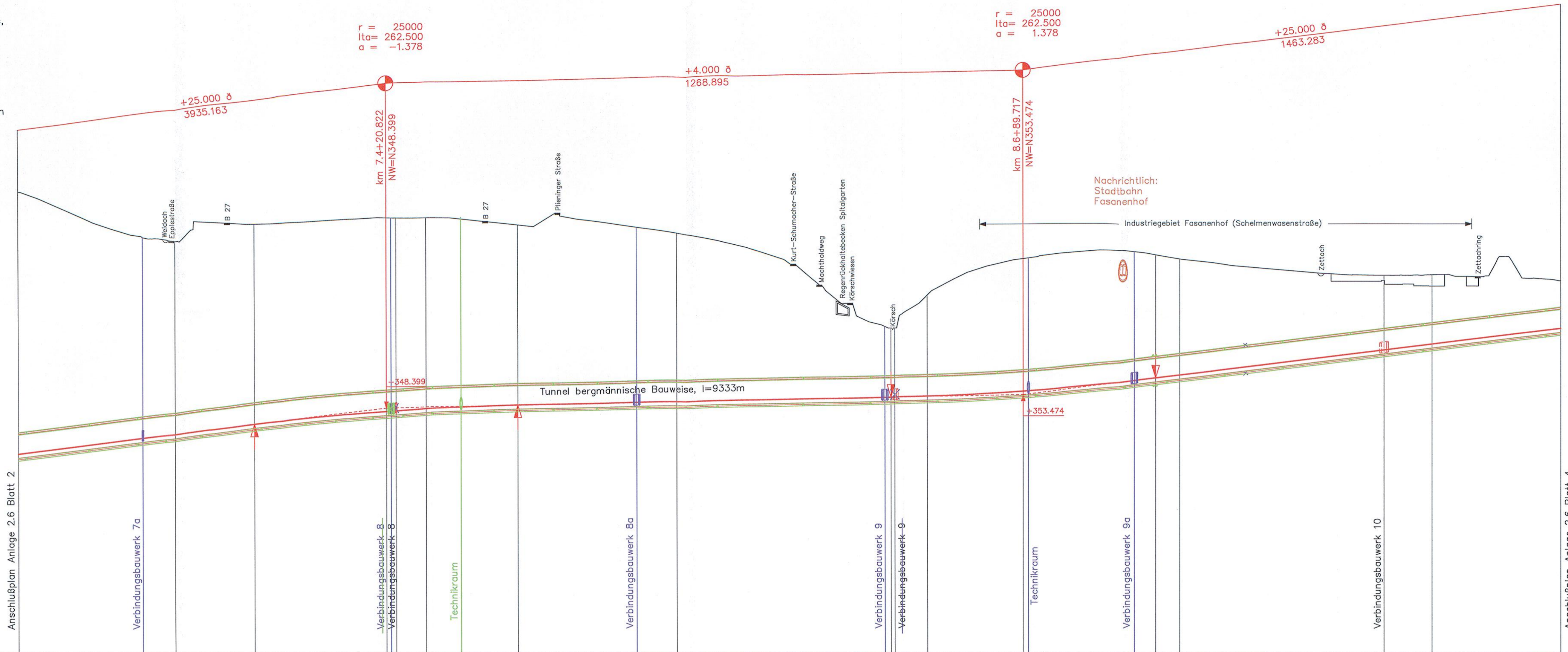
- Planung
- Planung alt, nach 2. Änderungsverfahren nicht mehr aktuell
- Planung vom 2. Änderungsverfahren

Legende  
(Verfahrensgegenstand)

- Planung alt, entfällt
- Planung neu

r = 25000  
lta = 262.500  
a = -1.378

r = 25000  
lta = 262.500  
a = 1.378



M = 1:5000/1000  
NN 250.00

GRADIENTE	330.053	336.253	337.878	340.503	341.636	347.021	347.336	348.043	348.736	349.449	350.395	350.715	352.375	352.457	352.821	354.852	355.004	359.017	360.037	361.231	371.556	373.731	380.106	
GELÄNDE	687.000	435.294	0.000	415.251	422.236	421.964	424.578	424.596	424.331	421.426	420.000	418.169	380.000	398.000	393.240	407.969	700.000	910.000	952.217	0.000	405.000	401.140	401.458	399.189
STATION		935.000	0.000	105.000	158.322	420.822	446.000	500.000	570.000	683.322	820.000	0.000	415.000	455.000	500.000	685.717	700.000	910.000	952.217	0.000	405.000	500.000	500.000	755.000

7.0 7.5 8.0 8.5 9.0 9.5

KRÜMMUNGSBAND 5/R



LANDKREIS	Stuttgart
GEMEINDE	Möhringen

# ERGÄNZUNG ZUM 2. PLANÄNDERUNGSVERFAHREN

**Auftragnehmer:** ARGE FAZ21  
Spekermann AG / Ing.-Büro Dipl.-Ing. H. Wösling GmbH / Amberg Engineering AG  
e/o SPEERMANN AG CONSULTING ENGINEERS  
Siberburgstraße 126  
70178 Stuttgart

**Planverfasser:** ARGE FAZ21  
Spekermann AG / Ing.-Büro Dipl.-Ing. H. Wösling GmbH / Amberg Engineering AG  
e/o SPEERMANN AG CONSULTING ENGINEERS  
Siberburgstraße 126  
70178 Stuttgart

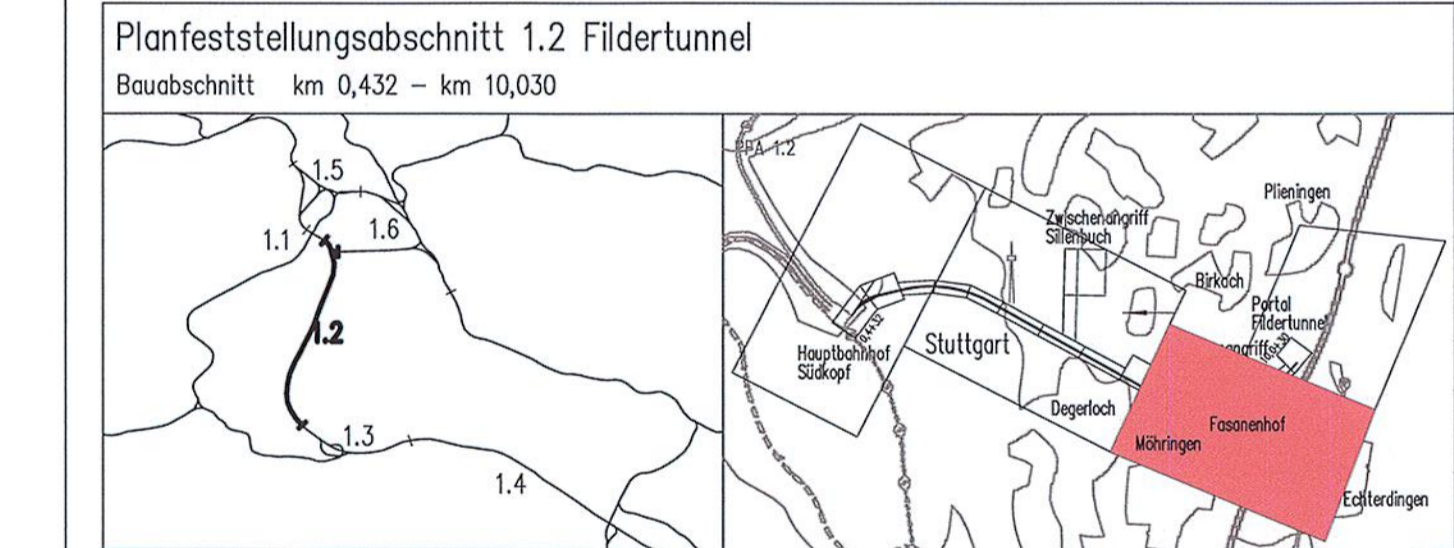
**Bauherr:** DB NETZE  
DB Projekt Bau GmbH  
Großprojekt Stuttgart 21  
Wendlingen - Ulm  
LBV-SW-G2  
Rippelsstraße 10  
70191 Stuttgart

**Ort, Datum, Unterschrift:**

Querschnittsänderung Hauptröhre & Technikraum	gez. Hewer	19.07.2010
Verbindungsbauwerk 7a bis 9a und Technikraum	gez. Hewer	23.03.2010
Index: Änderungen bzw. Ergänzungen	Name:	Datum:

Stuttgart **21** DBProjekt Stuttgart 21 Deutsche Bahn **DB**

Umgestaltung des Bahnknotens Stuttgart  
Ausbau- und Neubaustrecke Stuttgart - Augsburg  
Bereich Stuttgart-Wendlingen mit Flughafenanbindung



Geographische Codierung 1 2   1 2   D W	Blattschnittcodierung 4 8   1 3   H S   - 6 0	Organisatorische Codierung P   l   a   h   ü   V M   2 1
Auftraggeber DBProjekt GmbH Stuttgart 21 Walfransstraße 20 70191 Stuttgart Tel. 07 11 / 2 27 85 - 0 Fax. 07 11 / 2 27 85 - 899	Projektsteuerung Drees & Sommer Info Consult & Management GmbH Lautenschlagerstraße 2 70173 Stuttgart Tel. 07 11 / 22 29 33 - 10 Fax. 07 11 / 22 29 33 - 90	Planer - bearbeitet im Auftrag der DBProjekt GmbH Stuttgart 21 BINC / DE-Consult / FRIEDNER Kronenstr. 36 70174 Stuttgart Tel. 0711 / 162 59 - 0 Fax 0711 / 162 59 - 24

**Übersichtshöhenplan**  
Gleisplanung, km 6,687 ... 9,755

Datum	Name
Gezeichnet	11/01 PBO
Bearbeiter	11/01 JHR

"Urneberschutz" - Alle Rechte bei der DBProjekt GmbH Stuttgart 21

Änderungsvermerke

Index	Änderungen	Datum	Name
A	Verschiebung Verbindungsbauwerk 8, Umtrassierung, nachrichtl. Eintrag Planung	18.08.2003	gez. Marquardt
	Dritter		

Planungsrechtliche Zulassungsentscheidung erteilt am 26. Februar 2013 59130-591pa/005-2304#006

Eisenbahn-Bundesamt, Außenstelle Karlsruhe/Stuttgart

Im Auftrag: Harfacher

Genehmigungs Datum: Unterschrift

Freigabe DB Projekt Bau GmbH

Ort, Datum, Unterschrift

Ersatz für Plan-Nr. Phase Index  
Ersetzt durch Plan-Nr.

Anlage Planfeststellungsunterlagen

Anlage 2.6  
Blatt 3B-E1 von 4