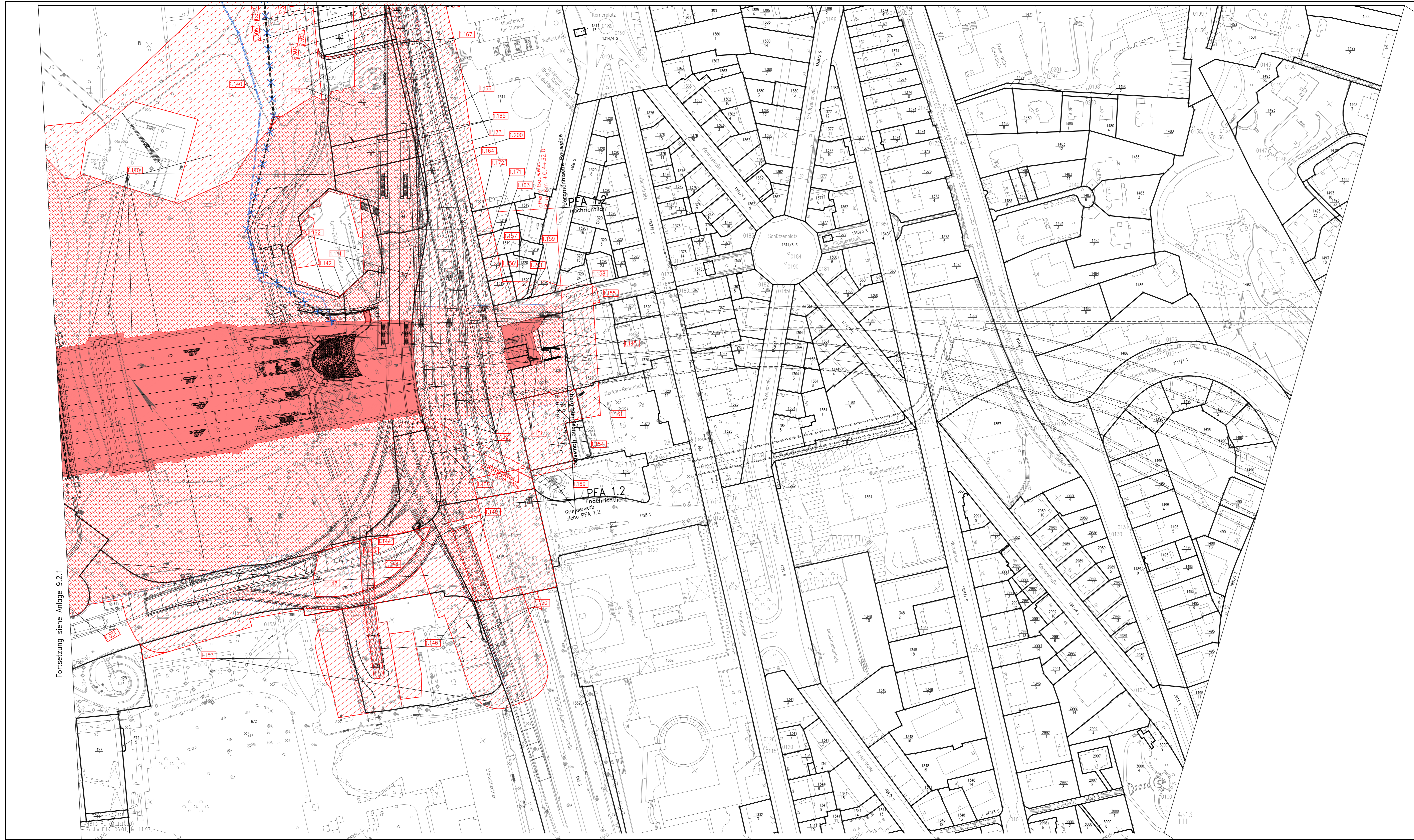


Fortsetzung siehe Anlage 9.2.4



Fortsetzung siehe Anlage 9.2.1

- LEGENDE:**
- zu erwerbende Fläche
 - vorübergehende Inanspruchnahme während der Bauzeit (Schrägriff im rechten Winkel zum Nordpfeil)
 - dingliche Belastung (Schrägriff parallel zum Nordpfeil)
 - Vorübergehende Inanspruchnahme während der Bauzeit u. dingliche Belastung
 - Bedarfsflächen für Infiltrationsbrunnen während der Bauzeit
 - 1.XXX lfd. Nr. im Grunderwerbsverzeichnis

Hinweis: Abzubrechende Bauwerke siehe Anlagen 4 und Anlagen 13.5–13.11

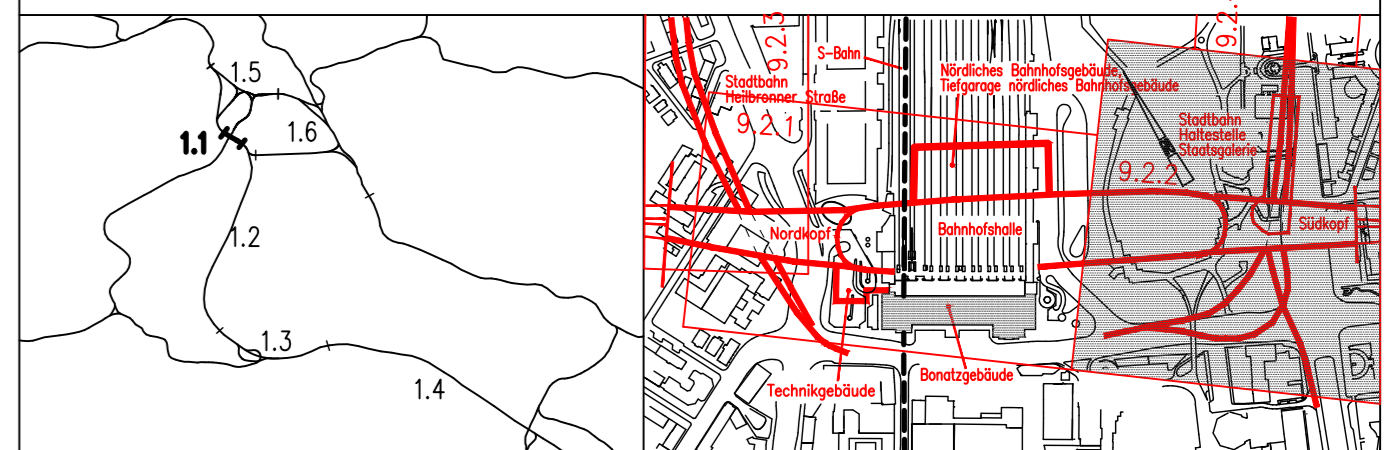
Planänderung Ableitungskanal

Kartengrundlage: Bestandsdaten der DB AG
Digitale Stadtkarte des Stadtmessungsamtes Stuttgart
Für das Projekt Stuttgart 21 überarbeitet durch SEIB Ingenieur-Consult GmbH

Stuttgart **21** DBProjekt Stuttgart 21 Deutsche Bahn **DB**

Umgestaltung des Bahnknotens Stuttgart
Ausbau- und Neubaustrecke Stuttgart – Augsburg
Bereich Stuttgart–Wendlingen mit Flughafenanbindung

Planfeststellungsabschnitt 1.1 Talquerung mit Hauptbahnhof
Bau-km -0,4 -42,0 bis +0,4 +32,0



Geographische Codierung PFA: Bauabschnitt Blattsekt 1 1 0 0 0 0	Blattschnittcodierung Streckennummer Blatt Block 4 8 1 3 H G _ _	Organisatorische Codierung Phase Planische Ebene P t v _ _ K 2 G _ _
Auftraggeber DB Projekt Stuttgart-Ulm GmbH Rippenstraße 17 70569 Stuttgart Tel. 07 11 / 9339 - 200 Fax 07 11 / 9339 - 491	Planer - bearbeitet im Auftrag der DB Projekte Stuttgart-Ulm GmbH Ingenieur - Arbeitsgemeinschaft BG - Süd und Partner Süco GmbH Hornau Landstraße 135-137 70374 Frankfurt a. M. Tel. 069 / 95201 - 0 Fax 069 / 95201 - 437	Boll und Partner Ingenieurgesellschaft mbH & Co KG Eisenstraße 11 70372 Stuttgart Tel. 0711 / 64654 - 0 Fax 0711 / 64654 - 10

Grunderwerbsplan Talquerung Süd		Datum 08/01	Name Scharpff
		Bearbeiter 08/01	Braig
		Geändert	
Maßstab 1: 1000		Freigabe DB Projekte Stuttgart-Ulm GmbH Stuttgart	
"Urheberschutz" - Alle Rechte bei der DB Projekte Stuttgart-Ulm GmbH		Ersatz für Plan-Nr. Ersetzt durch Plan-Nr.	
Anlage Planfeststellungsunterlagen		Anlage 9.2.2 Blatt 1D von 1	