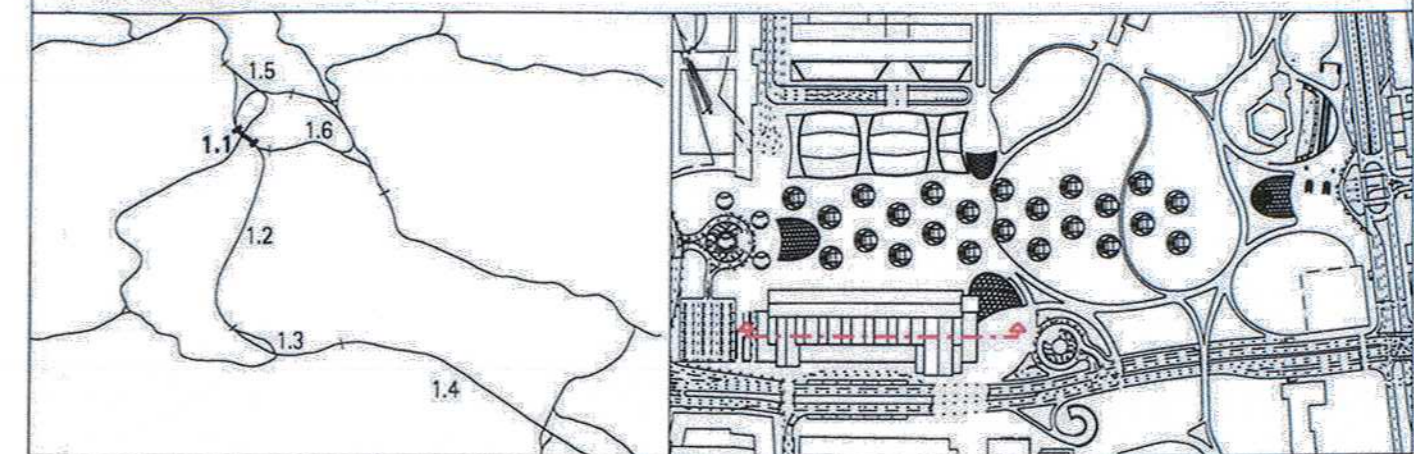
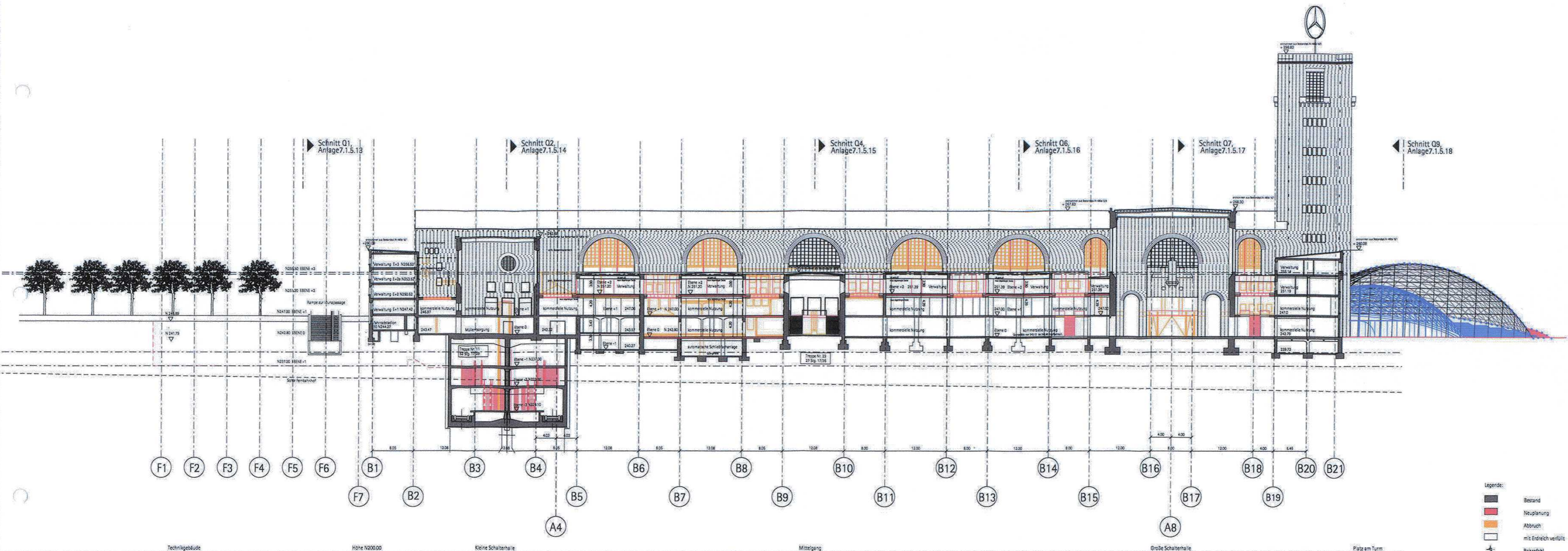


Umgestaltung des Bahnknotens Stuttgart
 Ausbau- und Neubaustrecke Stuttgart - Augsburg
 Bereich Stuttgart-Wendlingen mit Flughafenanbindung

Planfeststellungsabschnitt 1.1 Talquerung mit Hauptbahnhof
 Bau-km -0.4 -42.0 bis +0.4 +32.0



Geographische Codierung 1.1 1 0 - -	Blattschnittcodierung 4 B 1 3 H F X X X	Organisatorische Codierung P H g d - A L I A - -
Auftraggeber DB Projektbau GmbH Regionalbereich Südwest Projektkennr. Stgt 21 Röppelstr. 17 Tel. 0711/9331410 Fax. 0711/9331949	Projektsteuerung Drees & Sommer Projektbüro Stuttgart 21 Röppelstr. 17 70181 Stuttgart Tel. 0711/222934227 Fax. 0711/222934190	Planer - bearbeitet im Auftrag der DB Projektbau GmbH Stuttgart 21 Ingenieurarchitekten GmbH Planzeile 1 40221 Düsseldorf Tel. 0211/3010101 Fax. 0211/3010131



- Legende:**
- Bestand
 - Neuplanung
 - Abbruch
 - mit Estrich verfüllt
 - ⊕ Bohrpflanz
 - N 242.75 Höhenangaben im neuen System; Höhendifferenz zwischen altem (würkt.) System und neuem System: neu - alt = +0.123m
 - Kartengrundlage: Bestandsdaten der DB AG; Digitale Stadtkarte des Stadtmessungsamtes Stuttgart; Für das Projekt Stuttgart 21 überarbeitet durch SEIB Ingenieur-Consult GmbH
 - LA Lastenaufzug
 - PA Personenaufzug
 - HB Hebebrücke
 - LR Luftraum
 - UZ Unterraum
 - S Schacht
 - Planänderung

Eingriffe ins Bonatzgebäude
 Längsschnitt L1

Gezeichnet: 08/01
 Bearbeiter: 08/01
 Geändert: 10/10

Datum: Name

Maßstab: 1:500

Freigabe: DBProjekt GmbH Stuttgart 21

Ersetzt für Plan-Nr. [] []
 Ersetzt durch Plan-Nr. [] []

Anlage Planfeststellungsunterlagen
 Anlage 7.1.5.33
 Blatt 12a von 15

Planungsrechtliche Zulassungsentscheidung erteilt am 23. April 2015
 59160-591pa/005-2304#0111
 Eisenbahn-Bundesamt, Außenstelle Karlsruhe/Stuttgart

Im Auftrag: *Vopt*

1740_layout_teh103_grundrisse_planand HA10PLIA_dgn plot:1740_admin_objektbeschr_teh103_abgabe101029_planand Planstand: 16.05.11