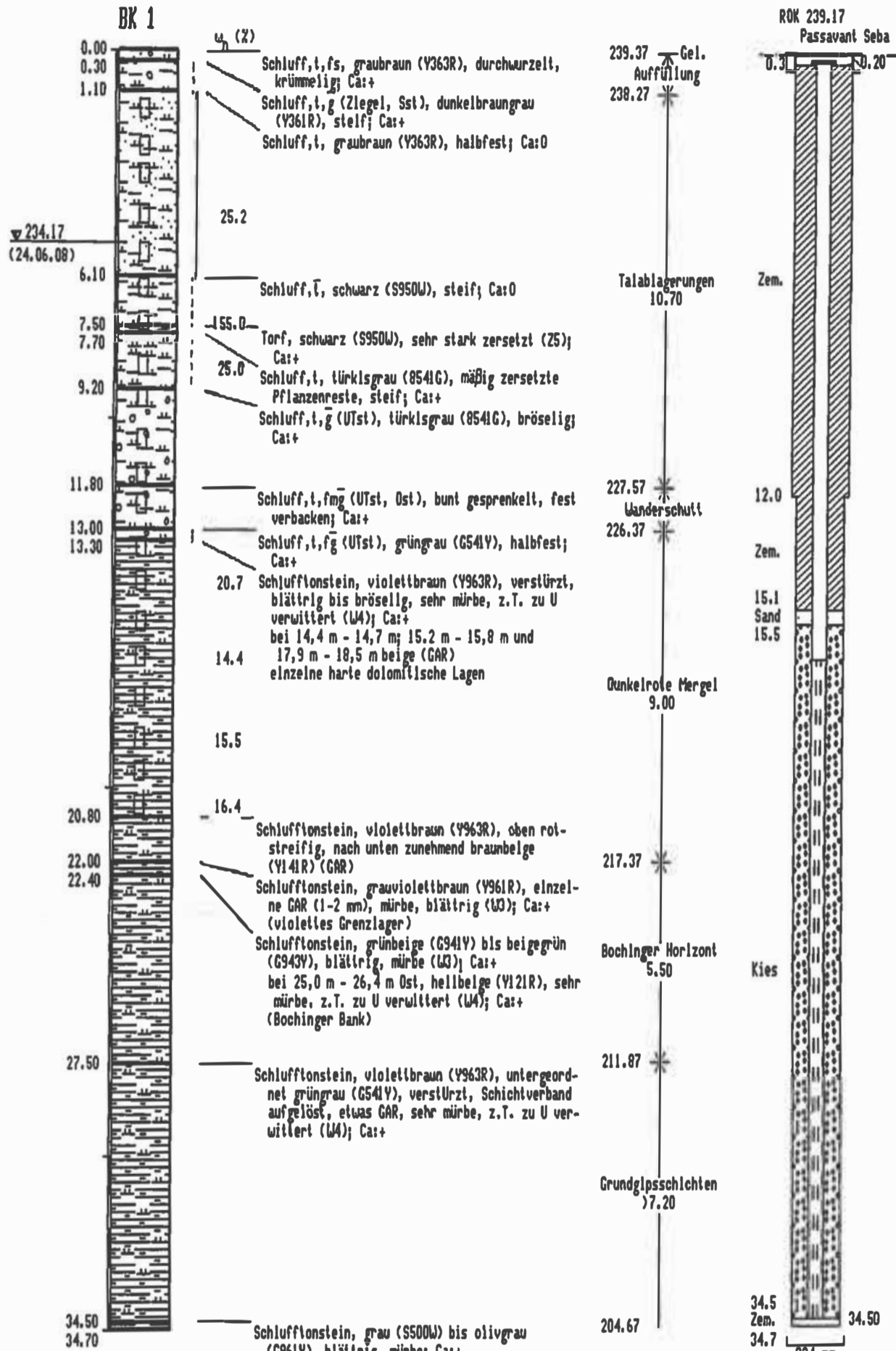


TK 25: 7221 Stuttgart-SO
 R = 35 13 879,63 / H = 5405 232,43
 genaue Lage s. Anlage 1.2
 Ansatzhöhe: 239,37 mNN (= Gel.)

gebohrt von: Terrasond GmbH
 am: 24.-27.06.08
 aufgenommen: Dipl.-Geol. Günter Ley/S&P
 G:'S&P'AUFTR08'08056'8K01.bpr; adj 27.11.2008

Ausbau
 PYC DN 150 mm
 Filter-SW 1,5 mm



Schichtenfolge und Ausbau der Kernbohrung
 BK 1

Maßstab
 1:150

Anlage
 2.1.1

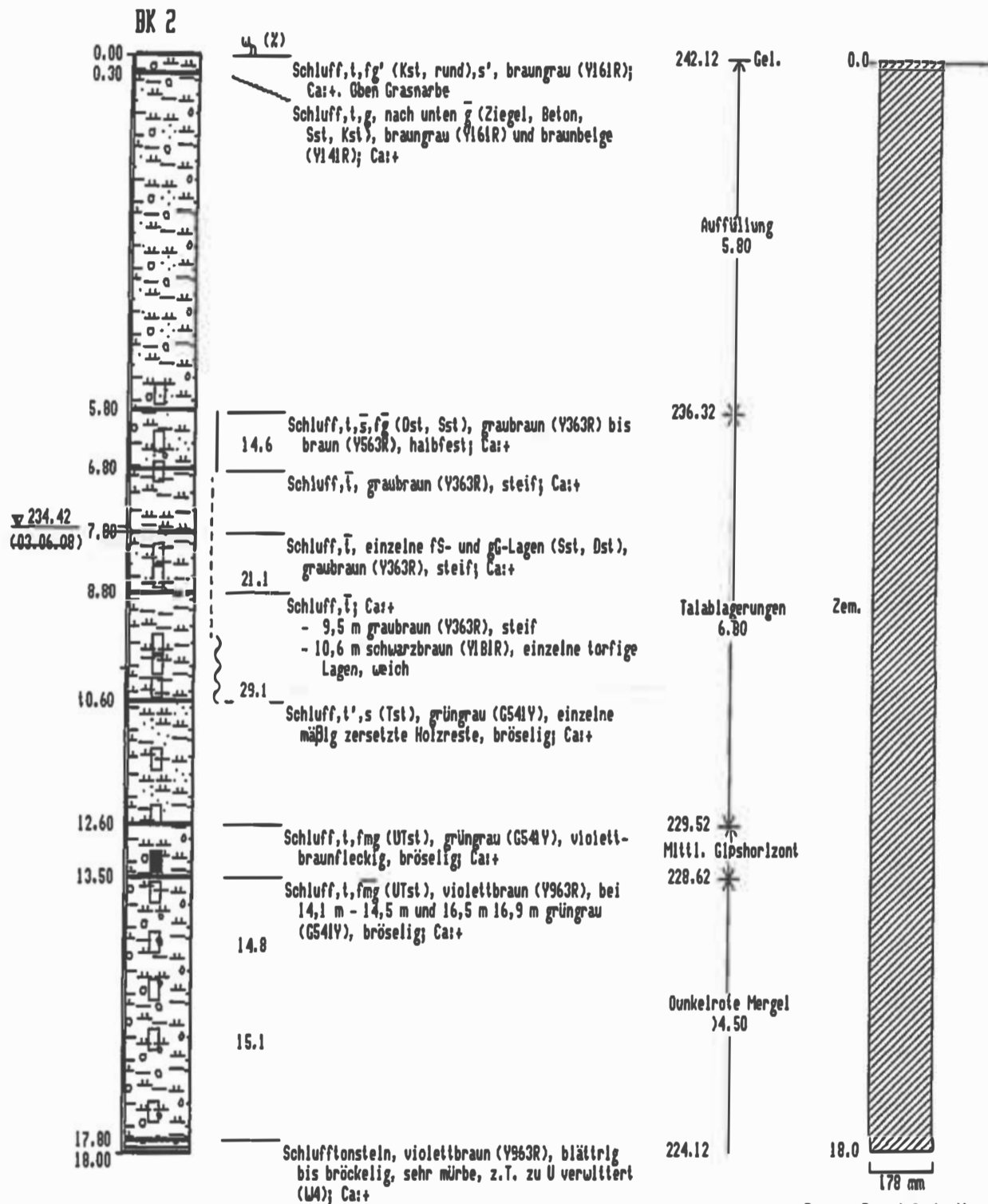
Stuttgart, Willy-Brandt-Straße: Ministerium
 08056 Baugrund- und Gründungsgutachten

S&P

TK 25: 7221 Stuttgart-SO
 R = 3513 924,48 / H = 5405 275,73
 genaue Lage s. Anlage 1.2
 Ansatzhöhe: 242.12 mNN (= Gel.)

gebohrt von: Terrasond GmbH
 am : 02.-03.06.08
 aufgenommen: Dipl.-Geol. Günter Ley/S&P
 G:'S&P' AUFTR08'08056' BK02.bpr; ad; 27.11.2008

Verfüllung



Bohrverfahren:
 - 18,0 m Rammkernbohrung \varnothing 140 mm
 - 18,0 m Hilfsverrohrung \varnothing 178 mm
 Bodenproben: 5,7 m; 6,5 m; 7,0 m; 70,0 m; 8,3 m;
 8,7 m; 9,8 m; 10,1 m; 10,5 m; 11,7 m; 12,6 m;
 13,9 m; 14,7 m; 15,5 m; 16,3 m; 17,5 m
 Sonderproben: 13,15 m - 13,40 m
 Geruch unauffällig
 Gw angetroffen bei 13,4 m u. Gel. (03.06.08, 10.30h)
 nach 15 min angestiegen auf 7,7 m u. Gel.

Bohrloch- CO2: 0,1 %
 messungen pH: 8,8
 bei 13,5 m t: 13,2 °C
 Bohrtiefe LF: 1600 μ S/cm

bei 18,0 m CO2: 0,1 %
 Bohrtiefe pH: 8,5
 t: 12,8 °C
 LF: 1500 μ S/cm

Schichtensequenz der Kernbohrung
 BK 2

Maßstab
 1:100

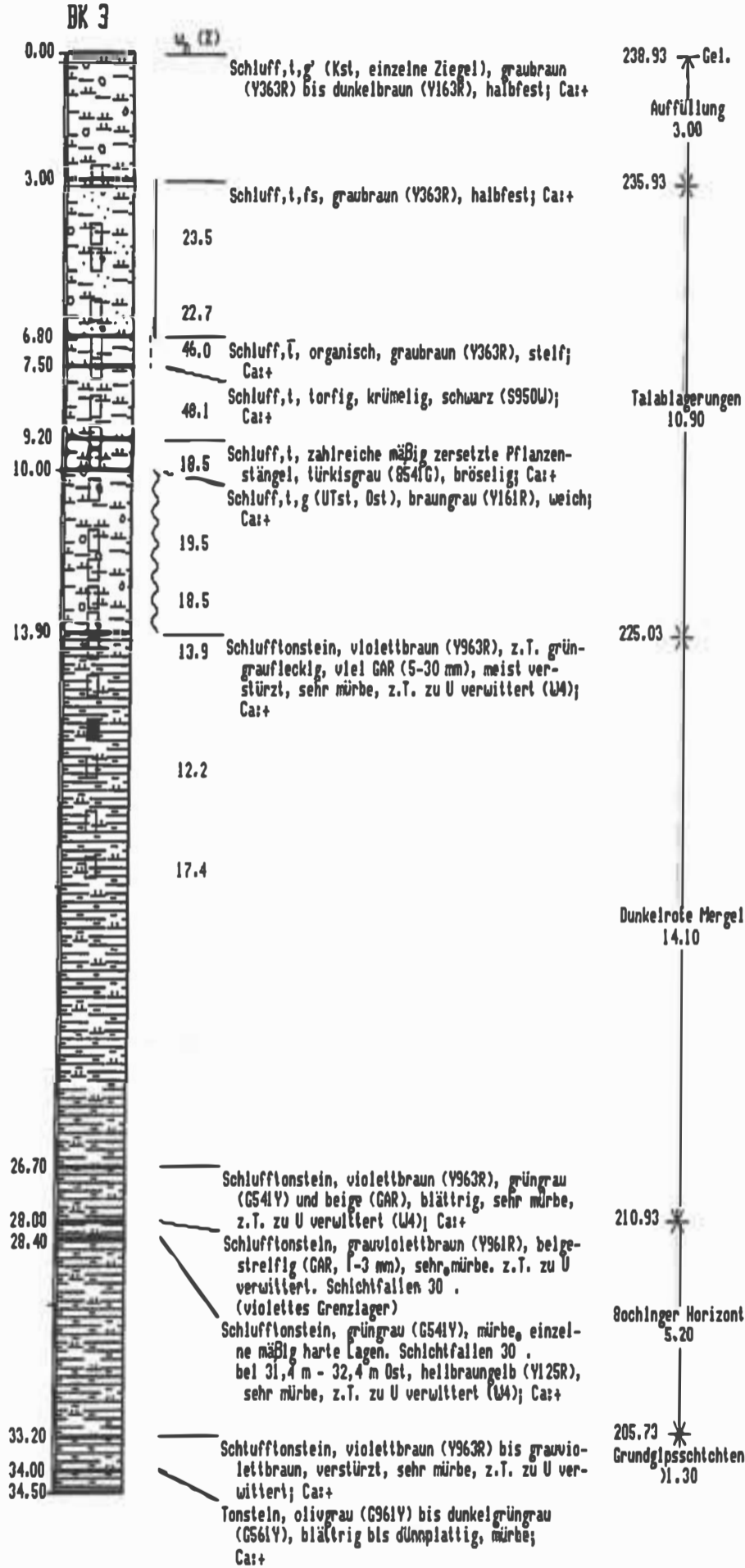
Anlage
 2.1.2

Stuttgart, Willy-Brandt-Straße: Ministerium
 08056 Baugrund- und Gründungsgutachten

S&P

TK 25: 7221 Stuttgart-SO
 R = 35 13 932,71 / H = 5405 319,53
 genaue Lage s. Anlage 1.2
 Ansatzhöhe: 238.93 mNN (= Gel.)

gebohrt von: Terrasond GmbH
 am : 26.06.08
 aufgenommen: Dipl.-Geol. Günter Ley/S&P
 G: S&P'AUFTR08'08056'8K03.bpr; adj; 27.11.2008



Bohrverfahren:

- 26,1 m Rammkernbohrung \varnothing 140 mm
 - 34,5 m Rotationskernbohrung \varnothing 178 mm
 - 4,0 m Hilfsverrohrung \varnothing 324 mm
 - 20,0 m Hilfsverrohrung \varnothing 220 mm
 - 34,0 m Hilfsverrohrung \varnothing 178 mm
- Bodenproben: 3,2 m; 4,6 m; 5,2 m; 6,4 m; 7,3 m;
 7,8 m; 8,7 m; 9,4 m; 10,0 m; 10,7 m; 11,9 m;
 12,6 m; 13,3 m; 13,9 m; 14,5 m; 15,4 m; 17,4 m;
 18,7 m; 19,8 m
- Sonderprobe: 16,3 m - 16,5 m
 Geruch unauffällig

Bohrlochmessungen bei 13,4 m Bohrtiefe
 pH: 8,5
 T: 12,3 °C
 LF: 1320 μ S/cm
 CO₂: 0,1 %

bei Endteufe 34,5 m
 pH: 8,7
 T: 12,4 °C
 LF: 1360 μ S/cm
 CO₂: 0,1 %

Schichtenfolge der Kernbohrung BK 3

Maßstab 1:150

Anlage 2.1.3

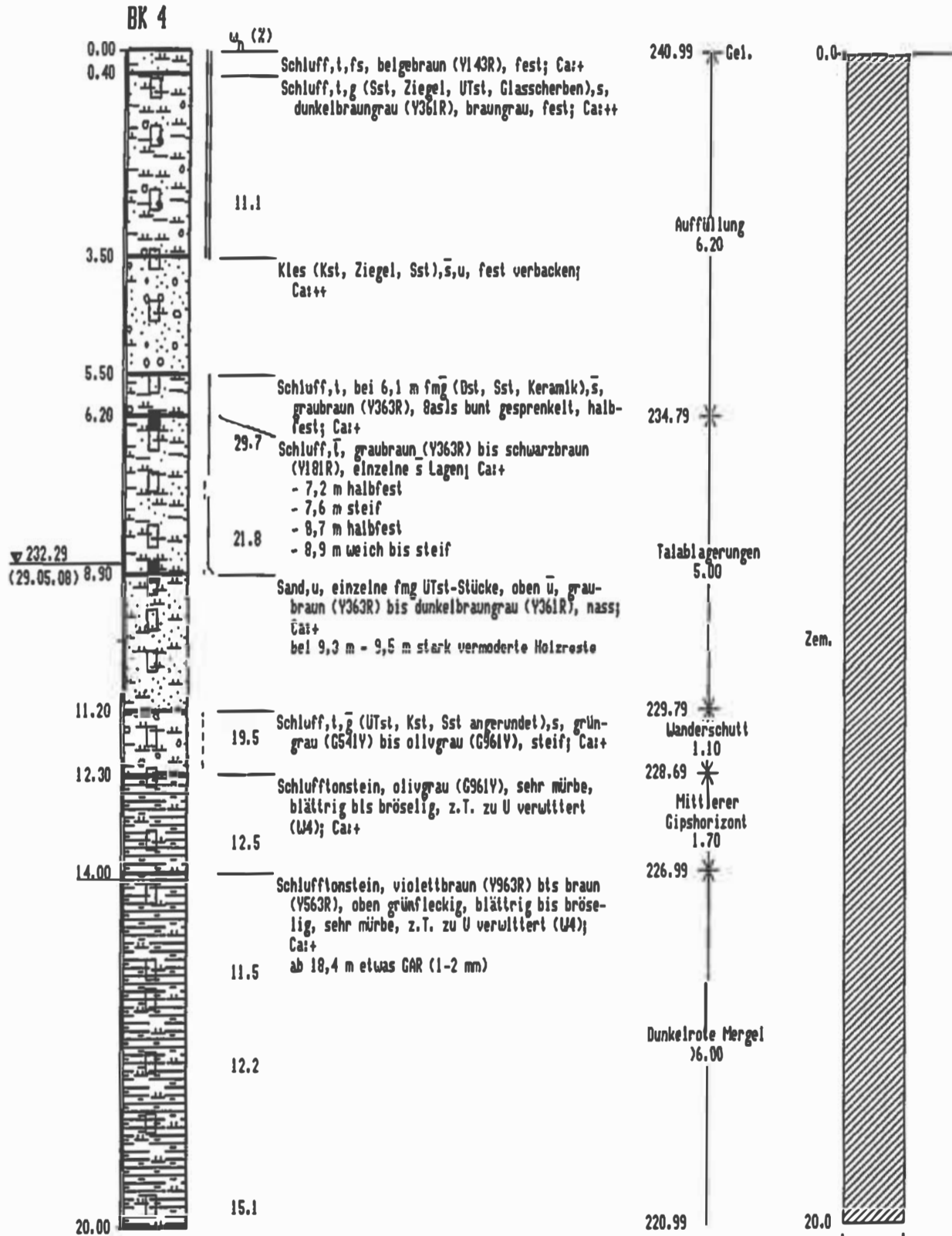
Stuttgart, Willy-Brandt-Straße: Mini-Stein
 08056 Baugrund- und Gründungsgutachten

gez. gepr. | gepr. | gepr.

TK 25: 7221 Stuttgart-SO
 R = 3513 975,13 / H = 5405 362,07
 genaue Lage s. Anlage 1.2
 Ansatzhöhe: 240.99 mNN (= Gel.)

gebohrt von: Terrasond GmbH
 am : 29.05.-02.06.08
 aufgenommen: Dipl.-Geol. Günter Ley/S&P
 G: 'S&P' AUFTR08'08056'8K04.bpr; adj; 27.11.2008

Verfüllung



Bohrverfahren:
 - 20,0 m Rammkernbohrung \varnothing 140 mm
 - 20,0 m Hilfsverrohrung \varnothing 178 mm
 Bodenproben: 0,8 m; 1,6 m; 2,7 m; 3,7 m; 4,6 m;
 5,8 m; 6,8 m; 7,5 m; 8,4 m; 9,2 m; 9,8 m;
 10,5 m; 11,8 m; 12,5 m; 13,6 m; 14,5 m; 15,8 m;
 16,3 m; 17,4 m; 18,4 m; 19,8 m
 Sonderprobe: 6,2 m - 6,45 m
 Geruch unauffällig
 Gw angetroffen bei 9,4 m u. Gel. (29.05.08, 14.00h)
 nach 15 min angestiegen auf 8,7 m u. Gel.
 am Bohrende bei 9,05 m u. Gel. (30.05.08, 07.30h)

Bohrloch- CO2: 0,1 %
 messungen pH: 8,5
 bei 9,6 m T: 12,8 °C
 Bohrtiefe LF: 1620 μ S/cm

bei End- CO2: 0,1 %
 tiefe pH: 8,64
 T: 12,3 °C
 LF: 1490 μ S/cm

Zem. = Zement-Bentonit
 \varnothing nicht maßstäblich

Schichtenfolge der Kernbohrung
 BK 4

Maßstab
 1:100

Anlage
 2.1.4

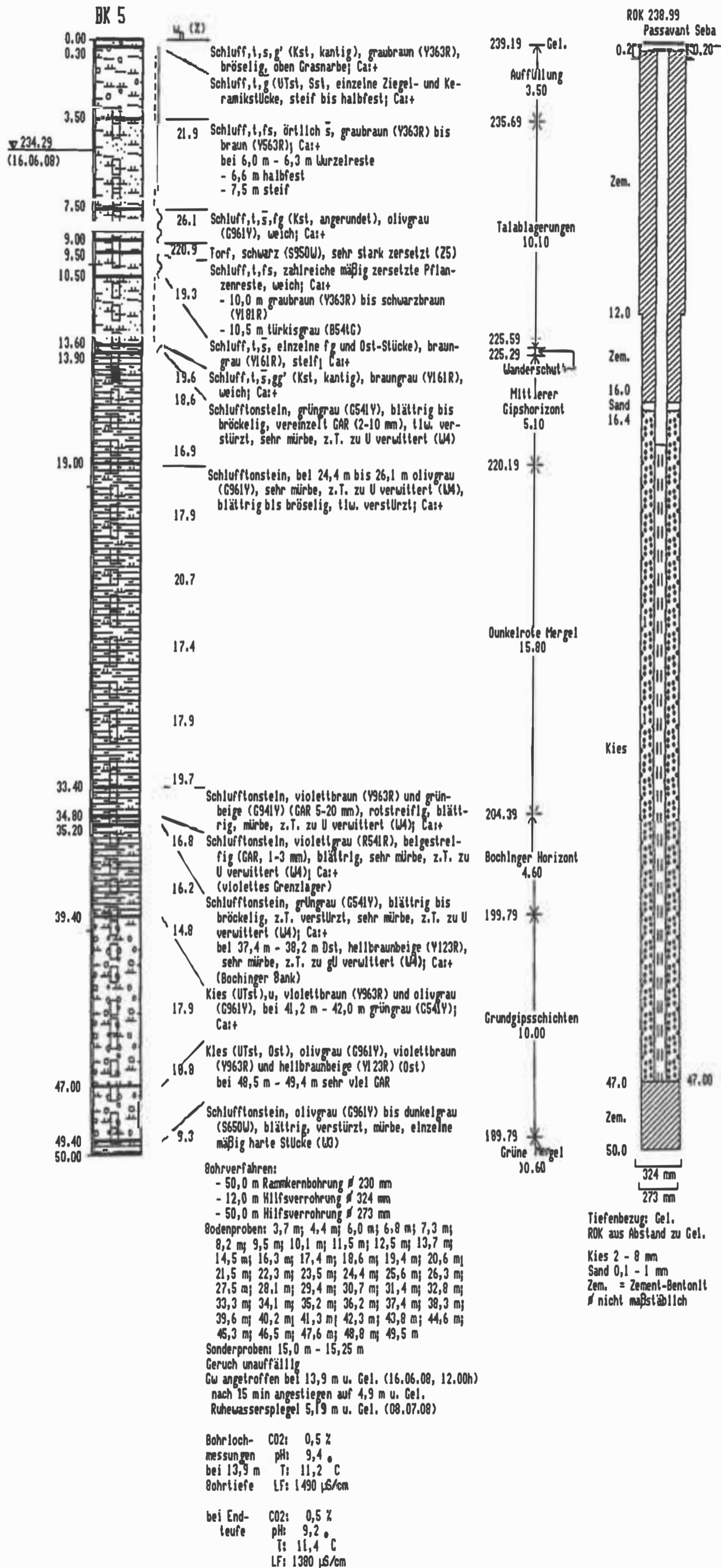
Stuttgart, Willy-Brandt-Straße: Ministerium
 08056 Baugrund- und Gründungsgutachten

S&P

TK 25: 7221 Stuttgart-SO
 R = 35 13 989,20 / H = 5405 411,60
 genaue Lage s. Anlage 1.2
 Ansalzhöhe: 239,19 m_N (= Gel.)

gebohrt von: Terrasond GmbH
 am: 12.-23.06.08
 aufgenommen: Dipl.-Geol. Günter Ley/S&P
 G'S&P'AUFTR08'08056'8K05.bpr; adj; 27.11.2008

Ausbau
 PVC DN 150 mm
 Filter-SW 1,5 mm



Schichtenfolge und Ausbau der Kernbohrung
 BK 5

Maßstab
 1:200

Anlage
 2.1.5

Stuttgart, Willy-Brandt-Straße: Mnisterium
 08056 Baugrund- und Gründunggutachten

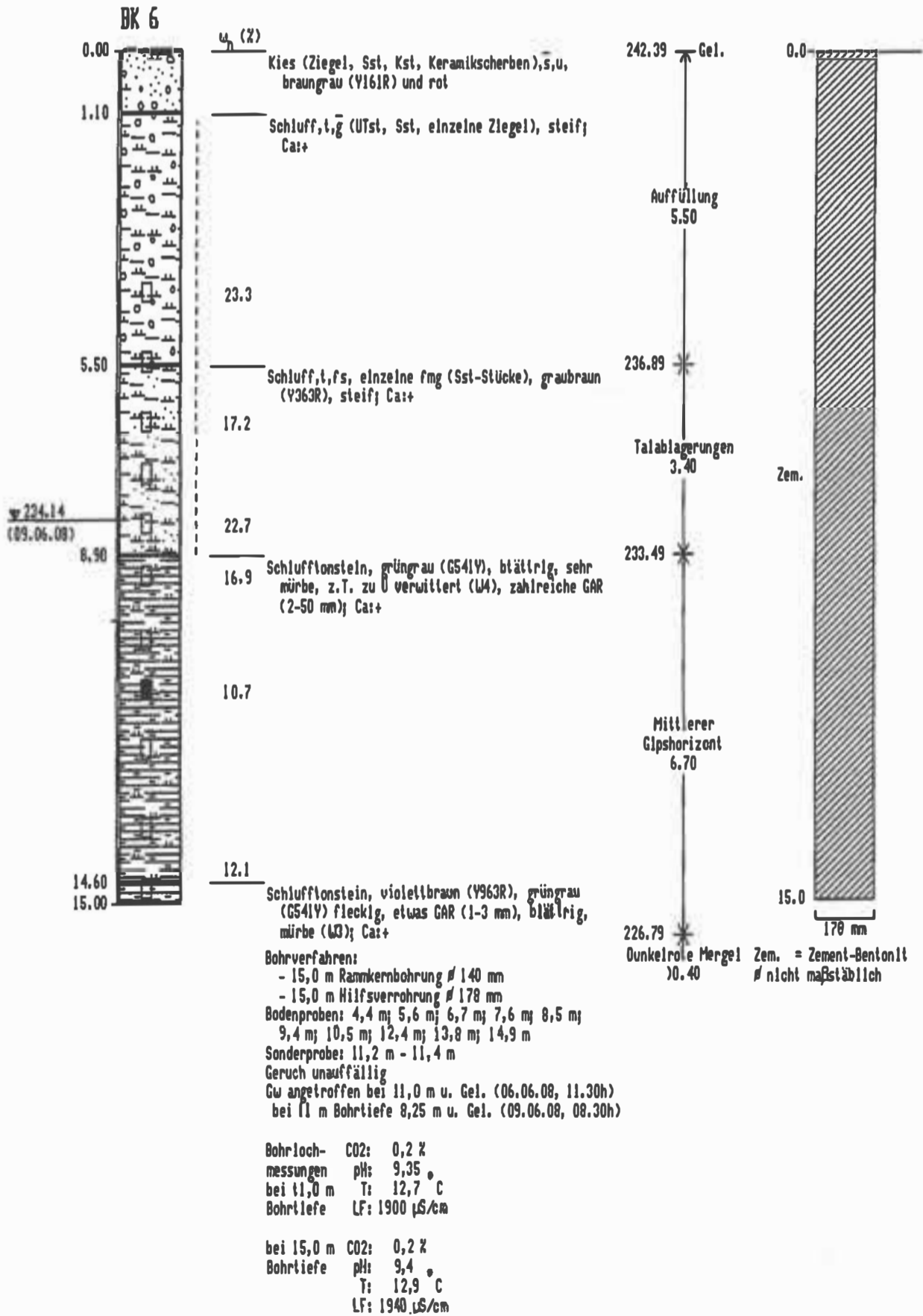
S&P

ges.	gepr.	gepr.
ad	10	

TK 25: 7221 Stuttgart-SO
 R = 35 13 933,85 / H = 5405 238,02
 genaue Lage s. Anlage 1.2
 Ansatzhöhe: 242.39 mNN (= Gel.)

gebohrt von: Terrasond GmbH
 am: 06.-09.06.08
 aufgenommen: Dipl.-Geol. Günter Ley/S&P
 G: 'S&P' AUFTR08'08056'8K06.bpr; ad; 27.11.2008

Verfüllung



Schichtenfolge der Kernbohrung
 BK 6

Maßstab
 1:100

Anlage
 2.1.6

Stuttgart, Willy-Brandt-Straße: Ministerium
 08056 Baugrund- und Gründungsgutachten

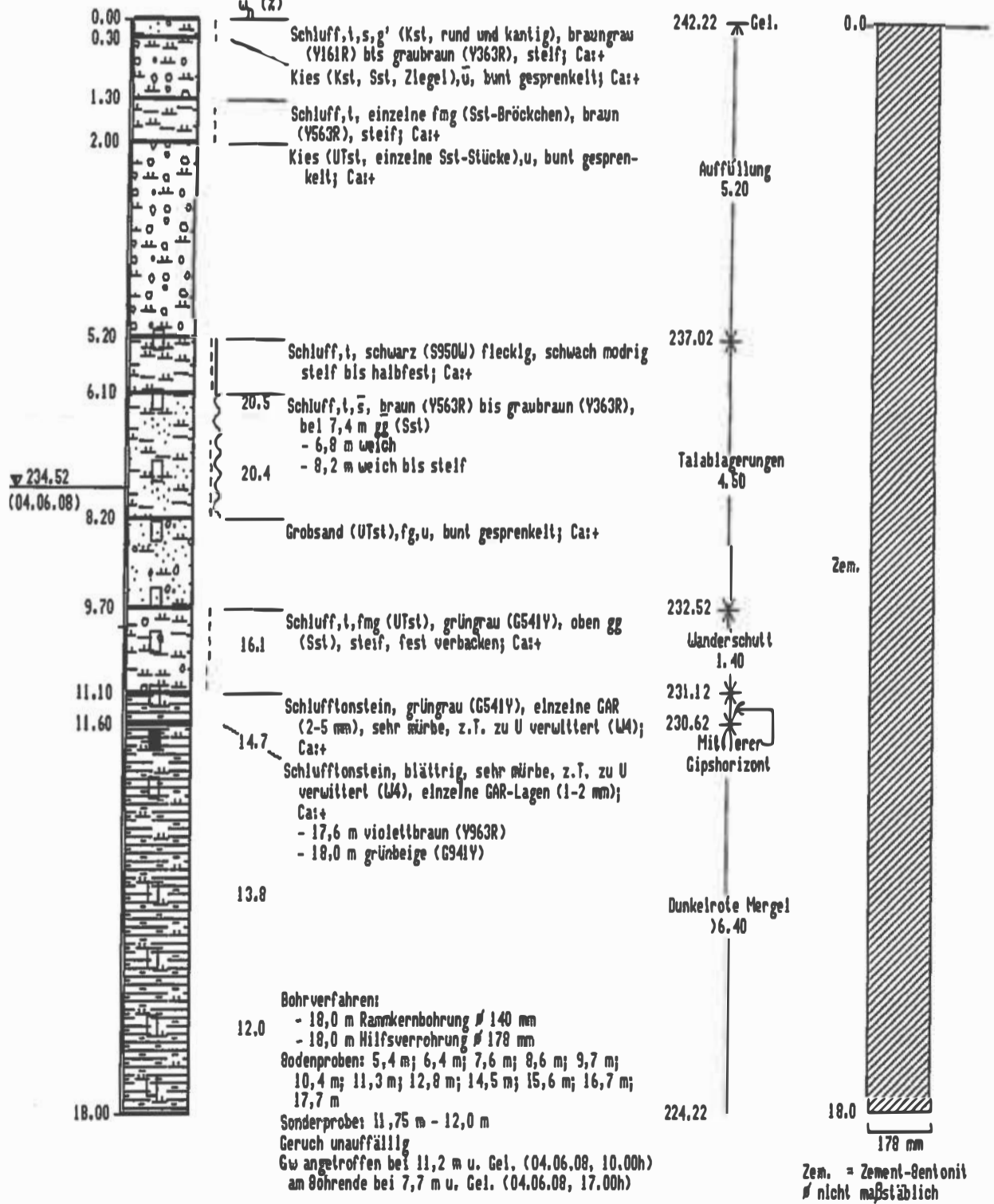
S&P

gez.	gepr.	gepr.
—	—	—

TK 25: 7221 Stuttgart-SO
 R = 35 13 949,16 / H = 54 05 276,38
 genaue Lage s. Anlage 1.2
 Ansatzhöhe: 242.22 mNN (= Gel.)

gebohrt von: Terrasond GmbH
 am: 03.-04.06.08
 aufgenommen: Dipl.-Geol. Günter Ley/S&P
 G: 'S&P' AUFTR08'08056'8K07.bpr; 27.11.2008

BK 7



Bohrlochmessungen bei 15,0 m Bohrtiefe
 pH: 8,74
 T: 12,4 C
 LF: 1180 µS/cm
 CO2: 0,1 %

bei Endteufe 18,0 m
 pH: 8,8
 T: 12,6 C
 LF: 1140 µS/cm
 CO2: 0,1 %

Schichtenfolge der Kernbohrung
 BK 7

Maßstab
 1:100

Anlage
 2.1.1.7

Stuttgart, Willy-Brandt-Straße: Ministerium
 08056 Baugrund- und Gründungsgutachten

S&P

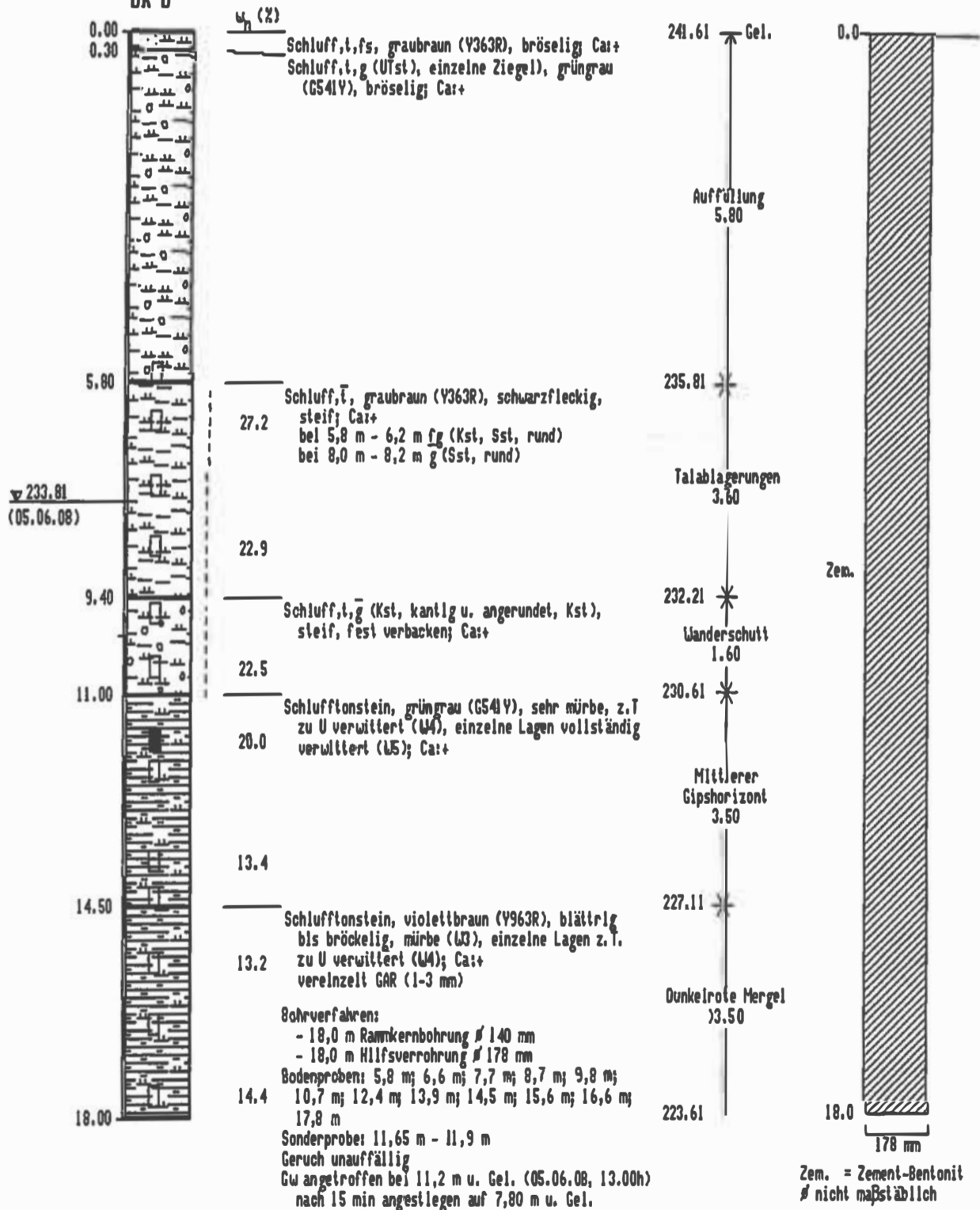
gez.	gepr.	gepr.
—	—	—

TK 25: 7221 Stuttgart-SO
 R = 35 13 973,68 / H = 5405 326,98
 genaue Lage s. Anlage 1.2
 Ansatzhöhe: 241.61 mNN (= Gel.)

gebohrt von: Terrasond GmbH
 am: 04.-05.06.08
 aufgenommen: Dipl.-Geol. Günter Ley/S&P
 G:\S&P\AUFTROB\08056\BK08.bpr; adj; 27.11.2008

Verfüllung

BK 8



Schichtenfolge der Kernbohrung
 BK 8

Maßstab
 1:100

Anlage
 2.1.8

Stuttgart, Willy-Brandt-Strasse: Ministerium
 08056 Baugrund- und Gründungsgutachten

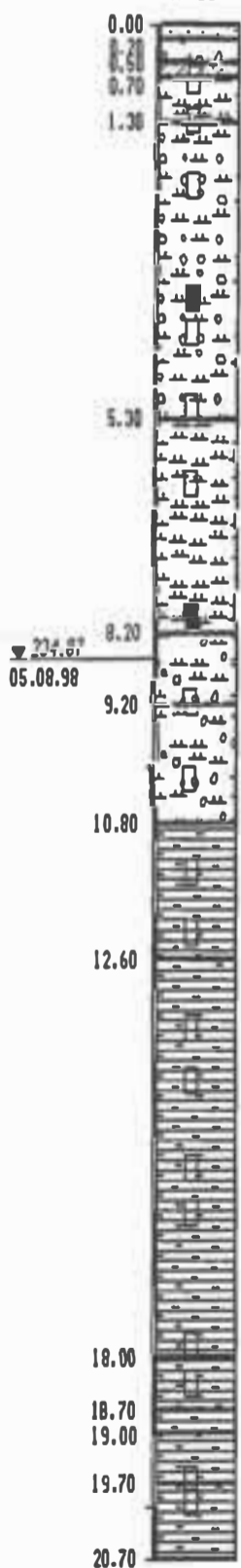


gen.	geogr.	geogr.

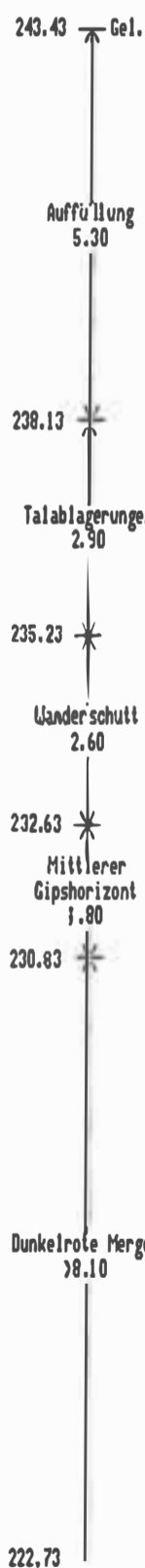
TK 7221 Stuttgart-Südost
 R ≈ 3513 920,78 / H ≈ 5405 200,13
 Lage s.a. Anlage 1.2
 Ansatzhöhe: 1243.43 mNN (= Gel.)

gebohrt von: Arge Stuttgart 21
 am: 11.-12.08.97
 aufgenommen: Dipl.-Geol. Günter Ley/S&P
 D:'S&P'Auftr97'9762-11'BK11-3.bpr; nw; 23.01.2009

BK 11/3 GM

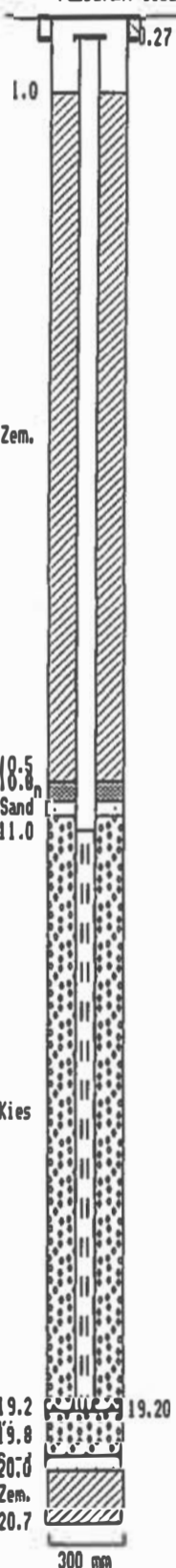


- 0.00 Sand, grau, oben Betonpflaster
- 0.70 Kies (Kst, kantig), grau; Ca++
- 1.30 Beton
- 21.7 Schluff, t, s, braun, steif bis halbfest; Ca++
Fein- bis Mittelkies (Kst, Ziegel, Schlacke), u, s,
graubraun und rotbraun, bindige Anteile weich
bis steif; Ca++
bei 3,1 m - 3,3 m fmG (Kst, rund, Ziegel)
bei 4,4 m Kst-brocken (Ø 12 cm)
- 23.6
- 21.6
- 5.30 26.1 Schluff, t, fs', dunkelbraun, steif; Ca++
- 7,0 m rostfleckig
- 20.9
- 21.5 Schluff, t, fmG (Sst, Kst, kantig u. angerundet),
dunkelbraun, beige-grau gesprenkelt, weich bis
steif; Ca++
- 19.4 Schluff, t, fmG (Kst, Sst, Tst), dunkelbraun,
beige gesprenkelt, steif; Ca++
- 23.2
- 10.80 Schlufftonstein, olivgrau, sehr mürbe (W4/W5),
z.T. zu U entfestigt, mit den Fingern zer-
drückbar; Ca++
- 8.6
- 12.60 Schlufftonstein, rotbraun, sehr mürbe (W4/W5),
z.T. zu U entfestigt, mit den Fingern zer-
drückbar; Ca++
bei 15,5 m - 16,1 m violettbraun
GAR (Ø 2 mm - 5 mm) bei 16,5 m und 17,3 m
- 13.7
- 13.2
- 11.7
- 10.8
- 18.00 Schlufftonstein, olivgrau, sehr mürbe (W4/W5),
z.T. zu U (steif) entfestigt; Ca++
- 17.3
- 18.70 Schlufftonstein, braungrau, sehr mürbe (W4/W5),
z.T. zu U (halbfest) entfestigt; Ca++
- 19.00
- 19.70 Schlufftonstein, rotbraun, Kalkkrustationen,
z.T. zu U entfestigt, sehr mürbe (W4/W5); Ca++
- 13.0
- 12.7 Schlufftonstein, rotbraun, olivgrau und braun-
grau, sehr mürbe (W4/W5), z.T. zu U (steif)
entfestigt, GAR (Ø 5 mm - 10 mm) bei 20,5 m
- 20.70



Ausbau
 Hagulith ØH 125 mm

ROK 243.16
 Passavant Seba



Bohrverfahren: 0 - 20,7 m E.T. Rammkernbohrung

Bodenproben: 0,85 m; 1,4 m; 2,3 m; 4,3 m; 5,3 m; 6,3 m;
 9,3 m; 10,3 m; 11,6 m; 12,4 m; 13,7 m; 14,4 m; 15,5 m;
 16,2 m; 18,0 m; 18,5 m; 19,8 m; 20,1 m
 Sonderproben: 3,5 m - 3,8 m; 7,8 m - 8,1 m

Ruhewasserspiegel 8,56 m u. Gel. (05.08.98)

Tiefenbezug: Gel.
 ROK aus Abstand zu Gel.

Zem. = Zement-Bentonit
 Q-Ton = Quellton
 Ø nicht maßstäblich

Schichtenfolge und Ausbau der Kernbohrung
 BK 11/3 GM

Maßstab
 1:100

Anlage
 2.2.1

Stuttgart, Willy-Brandt-Straße: Ministerium
 08056 Baugrund- und Gründungsgutachten

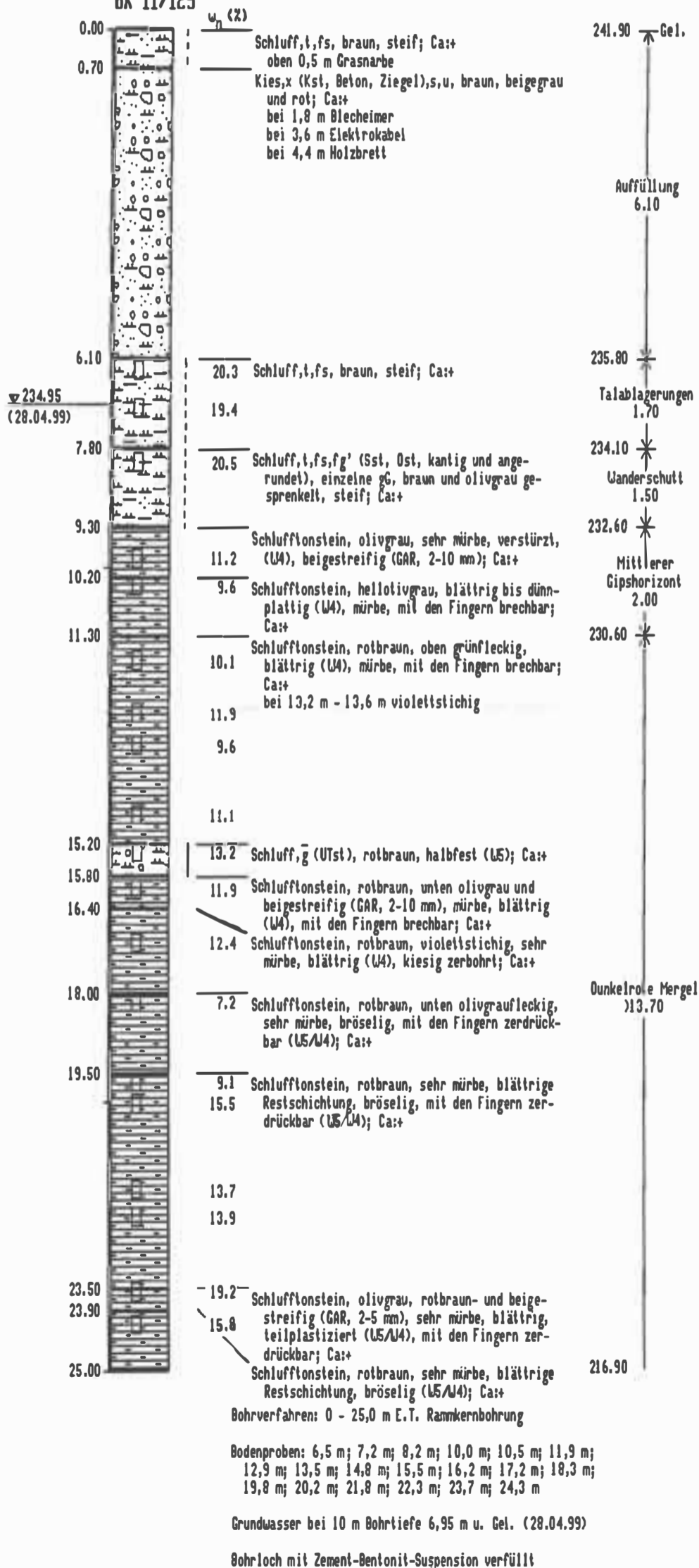
S&P

geol.	geogr.	geogr.

TK 25: 7221 Stuttgart-Südost
 R ≈ 3513 969,54 / H ≈ 5405 294,52
 Lage s.a. Anlage i.2
 Ansatzhöhe: H241.90 m_N (= Gel.)

gebohrt von: Arge Terrasond/Waschek
 gebohrt am: 27.04.-04.05.99
 aufgenommen: Dipl.-Geol. Günter Ley/S&P
 D: 'S&P' AUFTR97 9762-118 BK11-125.bpr; ks; 23.01.2009

BK 11/125



Schichtenfolge der Kernbohrung
 BK 11/125

Maßstab
 1:100

Anlage
 2.2.2

Stuttgart, Willy-Brandt-Straße: Ministerium
 08056 Baugrund- und Gründungsgutachten

