

Kartengrundlage: Bestandsdaten der DB AG
Digitale Stadtkarte des Staates Stuttgart
Für das Projekt Stuttgart 21 überarbeitet durch
SFB Ingenieur-Consult GmbH

Stuttgart 21
DBProjekt
Stuttgart 21

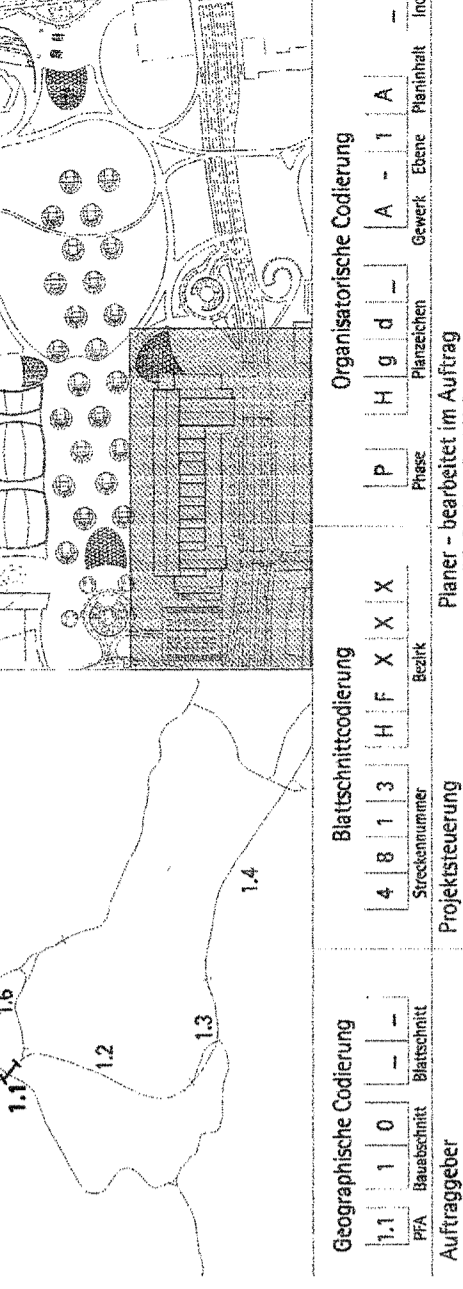
Deutsche Bahn

Umgestaltung des Bahnknotens Stuttgart

Ausbau- und Neubaustrecke Stuttgart - Augsburg
Bereich Stuttgart-Wendlingen mit Flughafenanbindung

Planfeststellungsabschnitt 1.1 Talquerung mit Hauptbahnhof

Bar-nm -04 -42.0 bis +0.4 +32.0



Geographische Codierung		Blattschnittcodierung		Organisatorische Codierung	
1 1 0	A - 1 A	4 B 1 3	H G d	H G d	A - 1 A
PKA - Bestandsm. Blattverschnitt		4 B 1 3	H F X X		
Auftraggeber		Projektstruktur		Blatttitel	
DB Projekt GmbH Stuttgart 21 Wolfrumstr. 20 70391 Stuttgart Tel. 0711/22 29 29-0 Fax 0711/22 29 29-11		DB Projekt GmbH Stuttgart 21 Helm- u. Hübnerstr. für Auftr. 7150 der DB Projekt GmbH Stuttgart 21 Overland Overland GmbH und Co. KG Austriackg. 16 A 76121/1301 0-42 Fax 0711/301 0-31		Dienstreifen Dienstbereich Dienststelle Dienstpostfach	

Eingriffe ins Bonatzgebäude

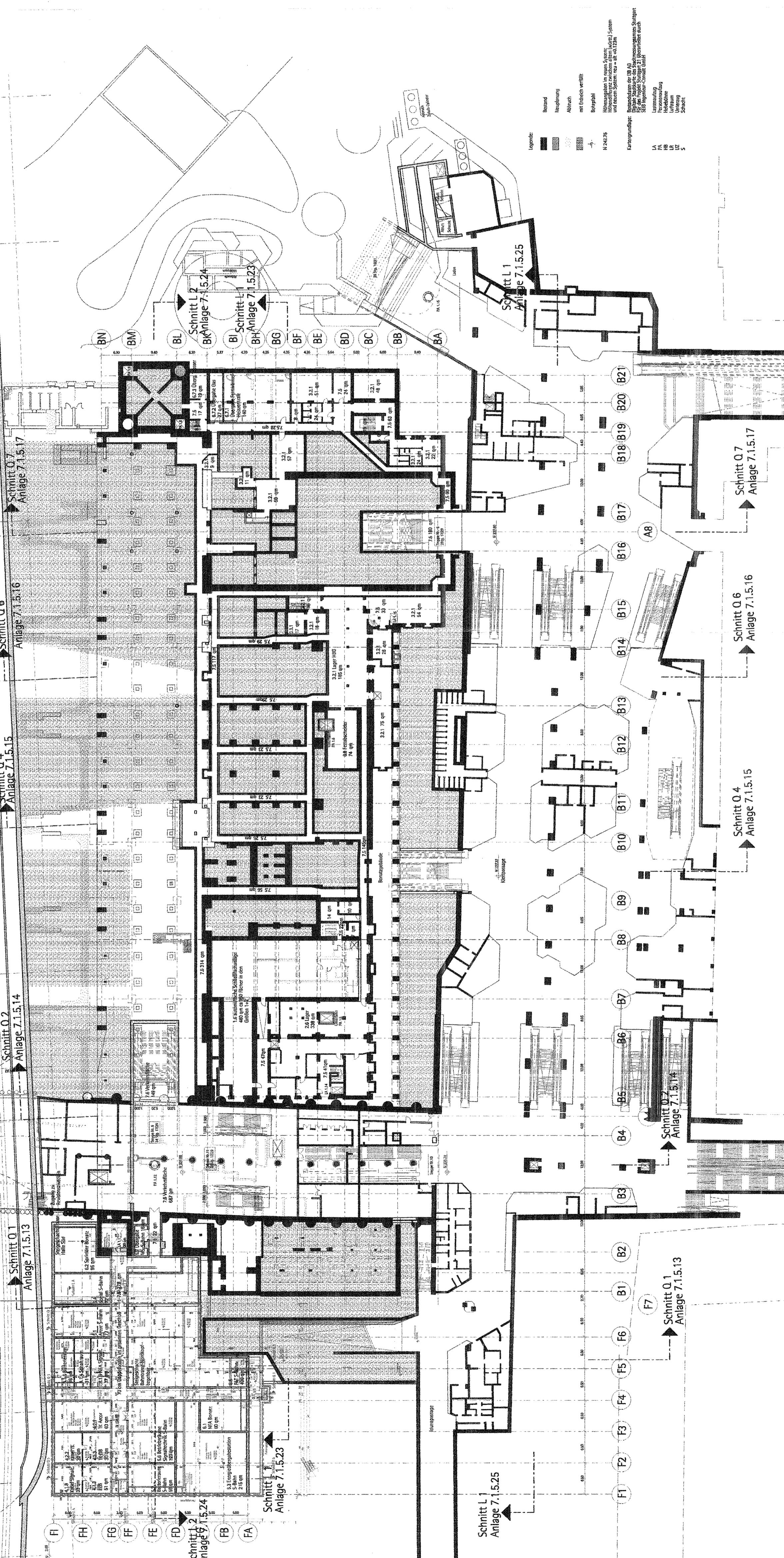
Ebene E-1

Datum	18.01
Gezeichnet	09.01
Bearbeitet	09.01
Geprüft	
Maßstab	1:500

Freigabe DBProjekt GmbH Stuttgart 21
gez. Bur
Datum: 24.08.01
Ersatz für Plan-Nr.
Ersatz durch
Plan-Nr.

Abänderung	Name	Unterschrift
1. Vertiefung des Abstrichs des Treppengebiets vom Bonatz		

Gerechtigungsvermerk - Eisenbahn-Bundesamt
Datum
Gerechtigungsvermerk
Name
Unterschrift



ba10p-la_blaug.dgn 14.04.2008 15:56:37