

BW 7

Technische Zeichnung

Nachweis: 1:000 (Blatt 8/11)

Entwurf: 1:200 (Blatt 8/11)

Standort: München, RFA, RFA-München-Karlsruhe

Projekt: 02-2012-0001

Stand: 2012-07-17

Blatt: 8/11

Gezeichnet: [Name]

Geprüft: [Name]

Abgezeichnet: [Name]

Zielerklärung

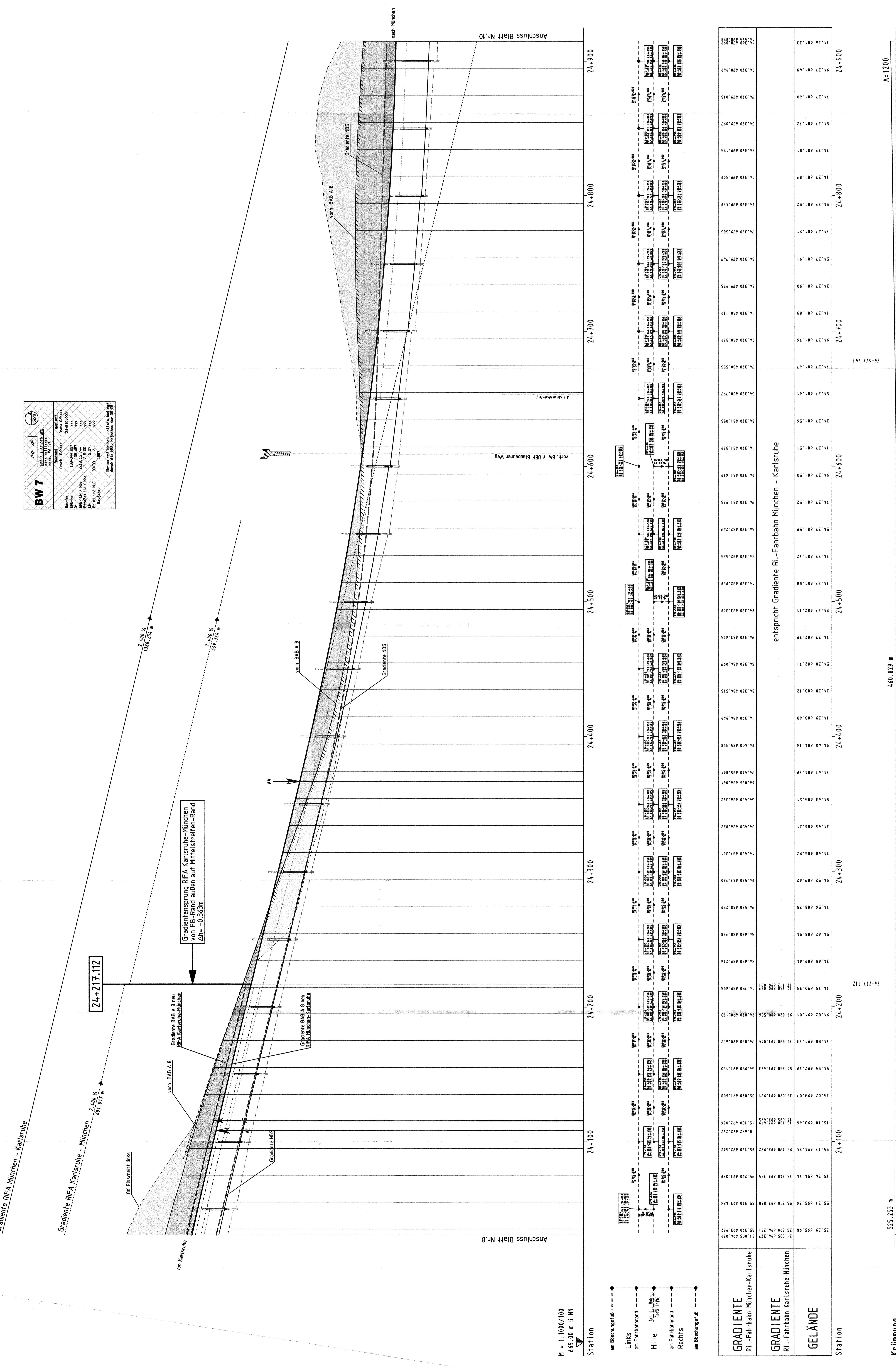
Gradientenabschnitt: Damm, Einseitig, Aufträgen, Böschung linker Rand, Böschung rechter Rand, Längsschnittabschnitt/versteht rechts, Längsschnittabschnitt/versteht links

Gradiente NBS, Gradiente von BAB AB, Gradienten NBS, F-Erweiterung, An-Abschluss, M-Wasser

Legende Kanal

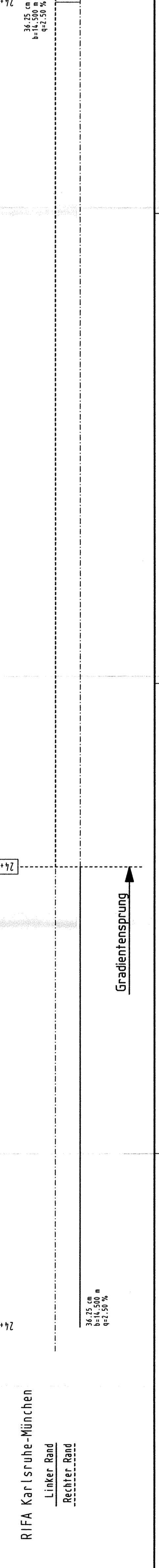
Ri-Kanal links, Ri-Kanal Mitte, Ri-Kanal rechts

Rechtsweg, Linienverlauf



Station

Station	Ri-Fahrbahn München-Karlsruhe	Ri-Fahrbahn Karlsruhe-München
24+100	55.39.89.98	55.39.89.98
24+110	55.37.89.58	55.37.89.58
24+120	55.35.89.18	55.35.89.18
24+130	55.33.88.78	55.33.88.78
24+140	55.31.88.38	55.31.88.38
24+150	55.29.87.98	55.29.87.98
24+160	55.27.87.58	55.27.87.58
24+170	55.25.87.18	55.25.87.18
24+180	55.23.86.78	55.23.86.78
24+190	55.21.86.38	55.21.86.38
24+200	55.19.85.98	55.19.85.98
24+210	55.17.85.58	55.17.85.58
24+220	55.15.85.18	55.15.85.18
24+230	55.13.84.78	55.13.84.78
24+240	55.11.84.38	55.11.84.38
24+250	55.09.83.98	55.09.83.98
24+260	55.07.83.58	55.07.83.58
24+270	55.05.83.18	55.05.83.18
24+280	55.03.82.78	55.03.82.78
24+290	55.01.82.38	55.01.82.38
24+300	54.99.81.98	54.99.81.98
24+310	54.97.81.58	54.97.81.58
24+320	54.95.81.18	54.95.81.18
24+330	54.93.80.78	54.93.80.78
24+340	54.91.80.38	54.91.80.38
24+350	54.89.79.98	54.89.79.98
24+360	54.87.79.58	54.87.79.58
24+370	54.85.79.18	54.85.79.18
24+380	54.83.78.78	54.83.78.78
24+390	54.81.78.38	54.81.78.38
24+400	54.79.77.98	54.79.77.98
24+410	54.77.77.58	54.77.77.58
24+420	54.75.77.18	54.75.77.18
24+430	54.73.76.78	54.73.76.78
24+440	54.71.76.38	54.71.76.38
24+450	54.69.75.98	54.69.75.98
24+460	54.67.75.58	54.67.75.58
24+470	54.65.75.18	54.65.75.18
24+480	54.63.74.78	54.63.74.78
24+490	54.61.74.38	54.61.74.38
24+500	54.59.73.98	54.59.73.98
24+510	54.57.73.58	54.57.73.58
24+520	54.55.73.18	54.55.73.18
24+530	54.53.72.78	54.53.72.78
24+540	54.51.72.38	54.51.72.38
24+550	54.49.71.98	54.49.71.98
24+560	54.47.71.58	54.47.71.58
24+570	54.45.71.18	54.45.71.18
24+580	54.43.70.78	54.43.70.78
24+590	54.41.70.38	54.41.70.38
24+600	54.39.69.98	54.39.69.98
24+610	54.37.69.58	54.37.69.58
24+620	54.35.69.18	54.35.69.18
24+630	54.33.68.78	54.33.68.78
24+640	54.31.68.38	54.31.68.38
24+650	54.29.67.98	54.29.67.98
24+660	54.27.67.58	54.27.67.58
24+670	54.25.67.18	54.25.67.18
24+680	54.23.66.78	54.23.66.78
24+690	54.21.66.38	54.21.66.38
24+700	54.19.65.98	54.19.65.98
24+710	54.17.65.58	54.17.65.58
24+720	54.15.65.18	54.15.65.18
24+730	54.13.64.78	54.13.64.78
24+740	54.11.64.38	54.11.64.38
24+750	54.09.63.98	54.09.63.98
24+760	54.07.63.58	54.07.63.58
24+770	54.05.63.18	54.05.63.18
24+780	54.03.62.78	54.03.62.78
24+790	54.01.62.38	54.01.62.38
24+800	53.99.61.98	53.99.61.98
24+810	53.97.61.58	53.97.61.58
24+820	53.95.61.18	53.95.61.18
24+830	53.93.60.78	53.93.60.78
24+840	53.91.60.38	53.91.60.38
24+850	53.89.59.98	53.89.59.98
24+860	53.87.59.58	53.87.59.58
24+870	53.85.59.18	53.85.59.18
24+880	53.83.58.78	53.83.58.78
24+890	53.81.58.38	53.81.58.38
24+900	53.79.57.98	53.79.57.98



INGENIEURBÜRO WALTER

REGIERTES INGENIEURBÜRO
VEREINIGTE INGENIEURE
HUBERLEITNER + PARTNER
KUNSTSTRAßE 108, 80804 MÜNCHEN

Regierungspräsidium Tübingen

Projekt-Nr. 02
Strassen-Nr. 8
Blatt-Nr. 9
Blatt-Nr. 8
Blatt-Nr. 7
Blatt-Nr. 6
Blatt-Nr. 5
Blatt-Nr. 4
Blatt-Nr. 3
Blatt-Nr. 2
Blatt-Nr. 1

PLANFESTSTELLUNG

Hohenleiten A 8
sechsstreifiger Ausbau
Hohenleiten - Ulm-West
BAB Bau-km 1644,78.000 - 411,111.000

24.09.13

24.09.13

24.09.13

24.09.13