

Zeichenerklärung

- Grundlinien**
 - ▲ Höhenpunkt
 - Trichterpunkt
 - Straßenbaustrich
 - 2,5% F-Fahrspurquerung
- Abgrenzungen**
 - Gemeindegrenze
 - Katastralgrenze
 - Gemarkungsgrenze
 - Eigentumsgrenze
 - Grenzlinie
 - Grundstücksgrenze
 - Baugrenze
 - Nutzungsgrenze
 - Bestandsfläche
 - Planungsfläche
 - Verkehrsfläche
 - Verkehrsfläche (Verkehrsflächen)
- Verkehrsmittel**
 - Kreisverkehr
 - Kreisverkehr
 - Kreisverkehr
 - Kreisverkehr
 - Kreisverkehr
- Verkehrszeichen**
 - Verkehrszeichen
 - Verkehrszeichen
 - Verkehrszeichen
 - Verkehrszeichen
 - Verkehrszeichen
- Wasser**
 - Wasserlauf
 - Wasserlauf
 - Wasserlauf
 - Wasserlauf
 - Wasserlauf
- Andere**
 - Andere
 - Andere
 - Andere
 - Andere
 - Andere

Lärmschutz

- Berechnungsart (Lärmort)**
 - Luftschall
 - Körperschall
 - Körperschall
 - Körperschall
- Behandlung**
 - Lärmschutzwand
 - Lärmschuttwand
 - Lärmschuttwand
 - Lärmschuttwand
 - Lärmschuttwand
- Bestand**
 - Bestand
 - Bestand
 - Bestand
 - Bestand
 - Bestand
- Planung**
 - Planung
 - Planung
 - Planung
 - Planung
 - Planung
- Strom**
 - Strom
 - Strom
 - Strom
 - Strom
 - Strom
- Abwasser**
 - Abwasser
 - Abwasser
 - Abwasser
 - Abwasser
 - Abwasser
- Wasser**
 - Wasser
 - Wasser
 - Wasser
 - Wasser
 - Wasser
- Regenwasser**
 - Regenwasser
 - Regenwasser
 - Regenwasser
 - Regenwasser
 - Regenwasser
- Regenwasser**
 - Regenwasser
 - Regenwasser
 - Regenwasser
 - Regenwasser
 - Regenwasser
- Druckleitung**
 - Druckleitung
 - Druckleitung
 - Druckleitung
 - Druckleitung
 - Druckleitung

Ausbauabschnitt M 1:250

Km 18+490,00 - 19+000,00 (Planlage) in Pkt. 18,45

18,45 18,50 18,55 18,60 18,65 18,70 18,75 18,80 18,85 18,90 18,95 19,00

RiFa München - Karlsruhe

Planungsfläche

INGENIEURBÜRO WALTER KELLER GMBH

69191 Heidelberg - Feldweg 14-16 - Tel. 06221/14040 - Fax 06221/14041

LEBENSZEITLICHE VERTRÄGE: 01.09.2005
 PROJEKT: 01.09.2005
 RISIKO: 01.09.2005
 VERTRAG: 01.09.2005

Regierungspräsidium Tübingen

NSI - SAP - PS - PSP - Element

V.24 20. A0008. A08. 117. 02

PROJIS - Nummer

PROJIS - Nummer

PROJIS - Nummer

PROJIS - Nummer

PROJIS - Nummer

PROJIS - Nummer

PROJIS - Nummer

PROJIS - Nummer

PROJIS - Nummer

PROJIS - Nummer

Art der Änderung

Art der Änderung

Art der Änderung

Art der Änderung

Art der Änderung

Art der Änderung

Art der Änderung

Art der Änderung

Art der Änderung

Art der Änderung

Art der Änderung

Laufende Nummer

Laufende Nummer

Laufende Nummer

Laufende Nummer

Laufende Nummer

Laufende Nummer

Laufende Nummer

Laufende Nummer

Laufende Nummer

Laufende Nummer

Station

Station

Station

Station

Station

Station

Station

Station

Station

Station

Strassenverwaltung Baden-Württemberg

Unterlage Blatt Nr. 4 A 246-15

Nächster Ort: Hohensfelden - Ulm-West

sechsstufiger Ausbau

sechsstufiger Ausbau

sechsstufiger Ausbau

sechsstufiger Ausbau

sechsstufiger Ausbau

sechsstufiger Ausbau

sechsstufiger Ausbau

DECKBLATT ZUR PLANFESTSTELLUNG

KM 18+464,541 - 19+886,556

Lageplan

Planfeststellung

Planfeststellung

Planfeststellung

Planfeststellung

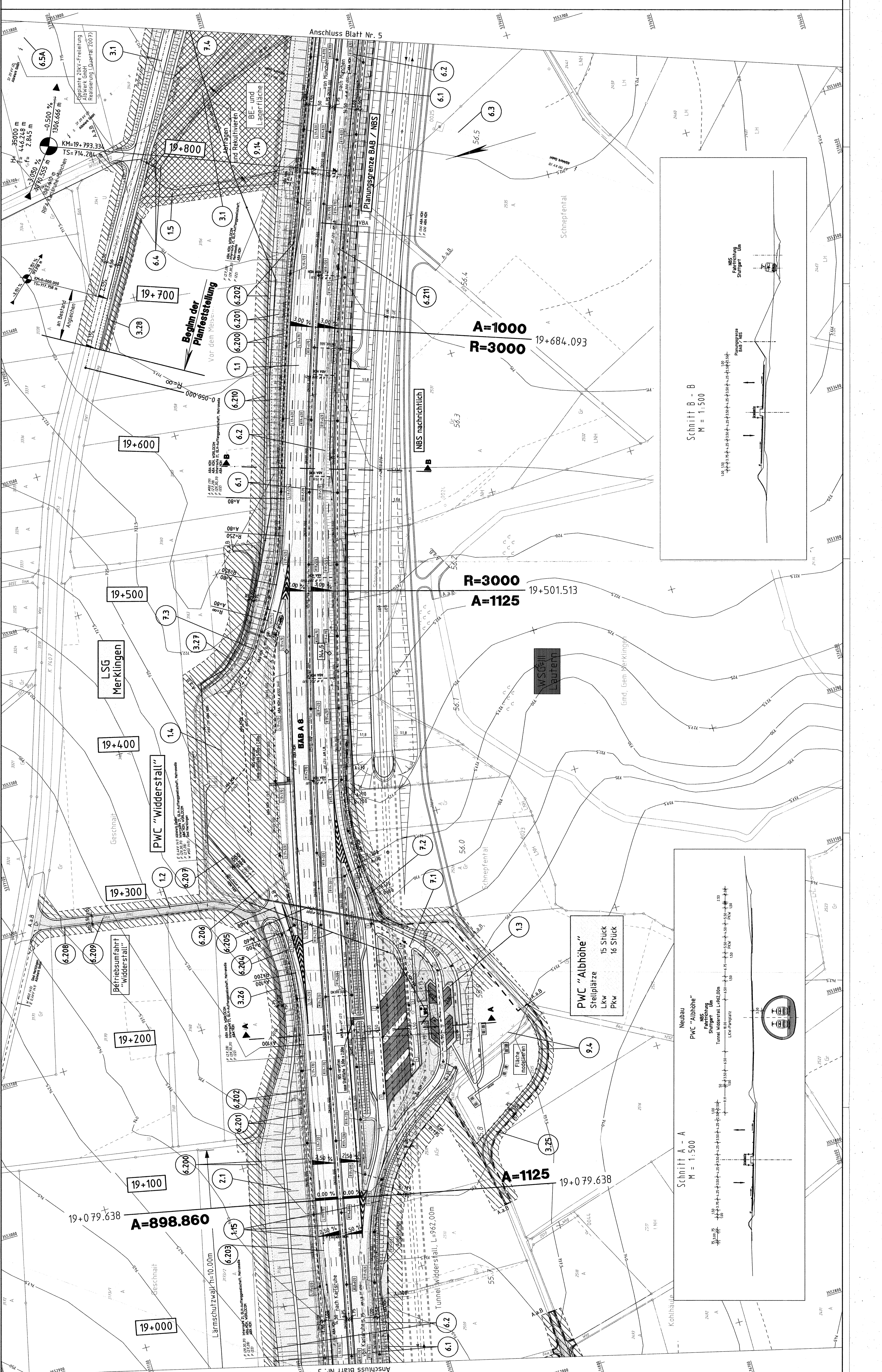
Planfeststellung

Planfeststellung

Planfeststellung

Planfeststellung

Planfeststellung



A=1000
R=3000
19+684.093

Schnitt B - B
M = 1:500

NBS nachrichtlich

R=3000
A=1125
19+501.513

Schnitt A - A
M = 1:500

PWC "Albhöhe"

15 Stück Lkw
16 Stück Pkw

Neubau PWC "Albhöhe"
PWC "Albhöhe"
NBS
Fahrspur
Stülfinger
Tunnel widerstand $L=962,00m$
Lkw-Parkplatz $L=10,00m$
Lkw-Parkplatz $L=10,00m$
Lkw-Parkplatz $L=10,00m$

PWC "Widerstall"

Betriebsumfahrt "Widerstall"

LSG Merkingen

Waldzell-Lauren

Waldzell-Lauren

Waldzell-Lauren