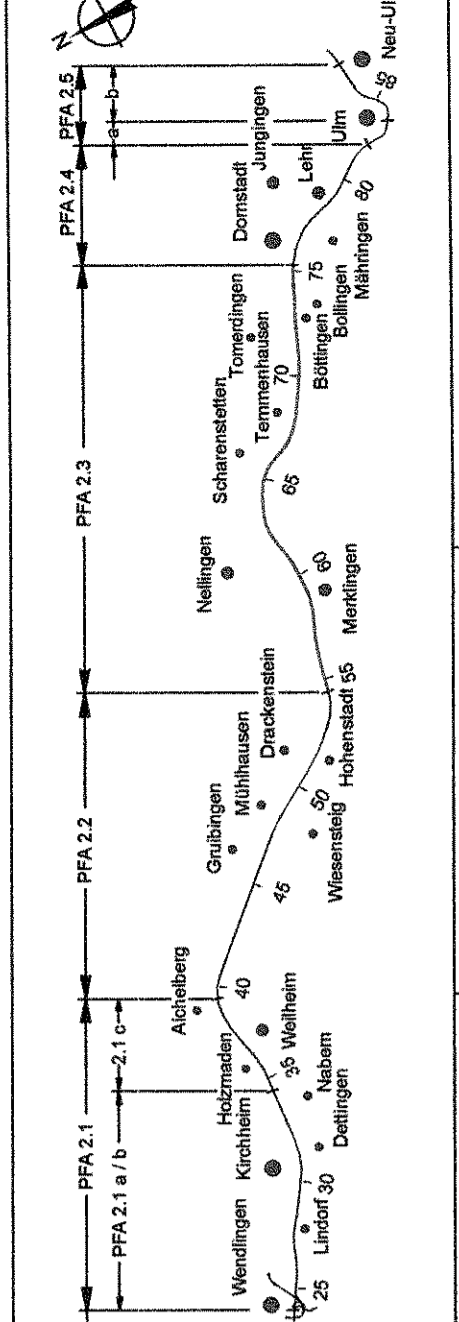


**Ausbau- und
Neubaustrecke
Stuttgart - Augsburg**

Bereich Wendlingen - Ulm

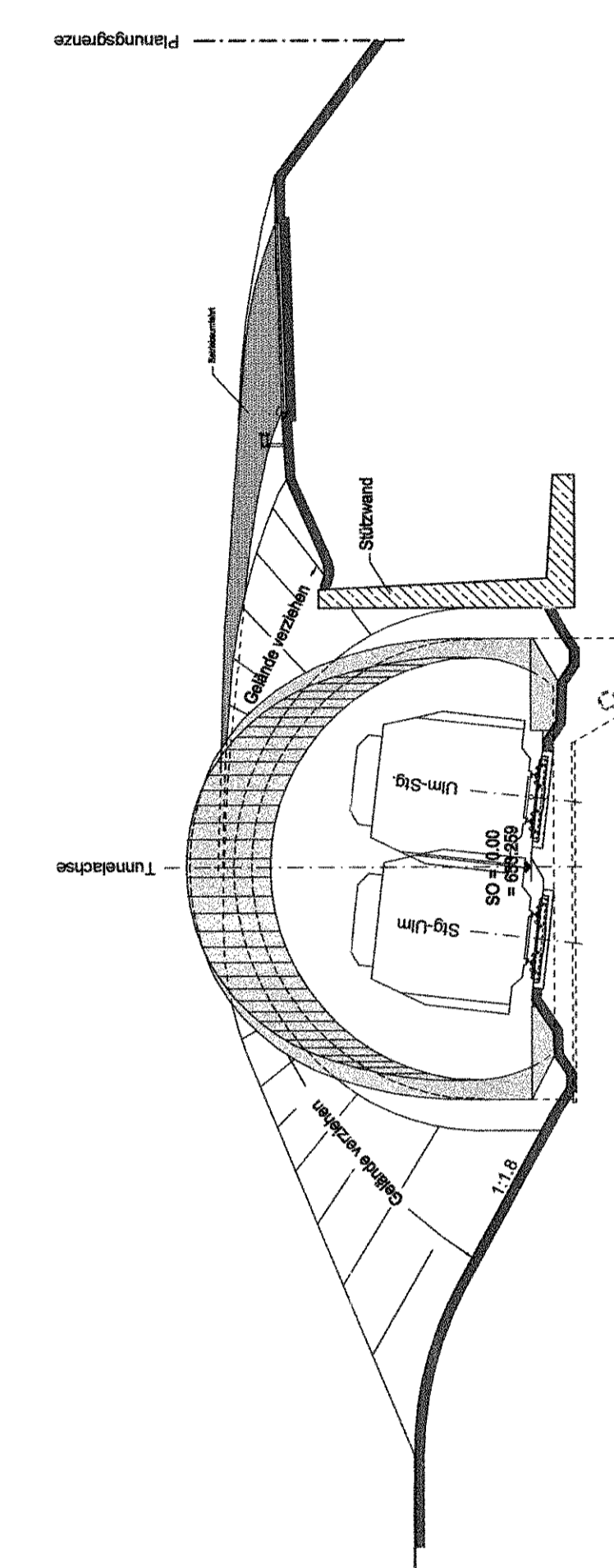
Nr. Art der Änderung: Datum Name
A In der Ansicht Oberbauerstellung in "Feste Fahrbahn" geändert 10/2006 BSC

Planfeststellungsabschnitt 2.3 Althochfläche
km 53,8+11 - km 75,250, im Bereich der Gemeinden Leichingen - Dornstadt

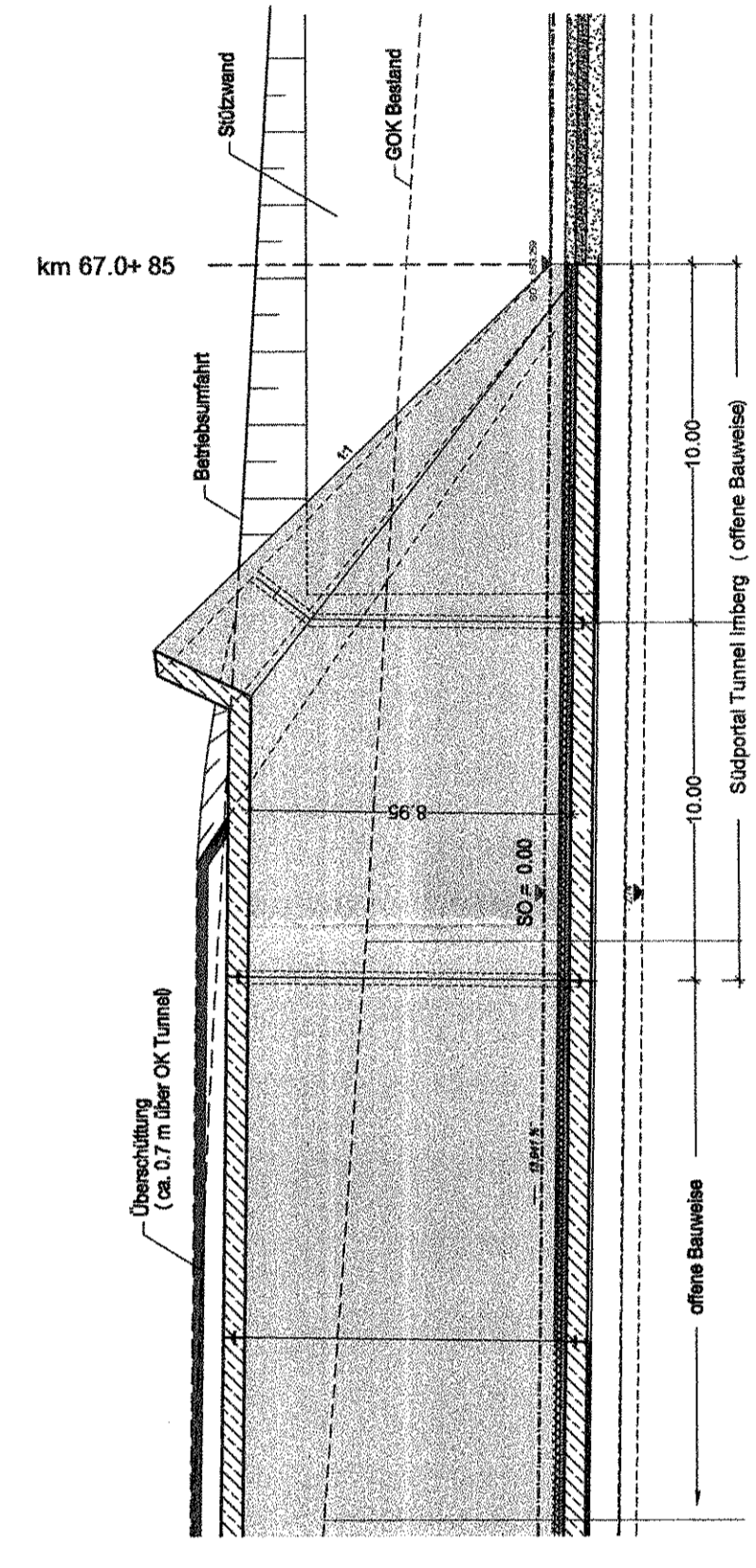


Geographische Codierung		Blattschnittcodierung		Organisatorische Codierung	
23	0004	4813	LVI5	P	l b q - l Q A T - 0
Auftraggeber DB Projektbau GmbH Niederlassung Südwest Postfach 1000 70115 Stuttgart Tel. 07 11 / 2932 - 7700 Fax. 07 11 / 2932 - 7730		Planer - bearbeitet im Auftrag der DB Projektbau GmbH APE ÜBERACER / DE-ZONWIT PLANET + BÖRNER GmbH Postfach 1000 70115 Stuttgart Tel. 07 11 / 669 09 - 0 Fax. 07 11 / 669 09 - 89		Blatt Nr. / Blattgröße Blatt 14 von 15	
Ersetzt: Anlage DB 7.2 Blatt 14 von 15		Ausgestellt: Frankfurt, 10.10.2006		DE-Consult	

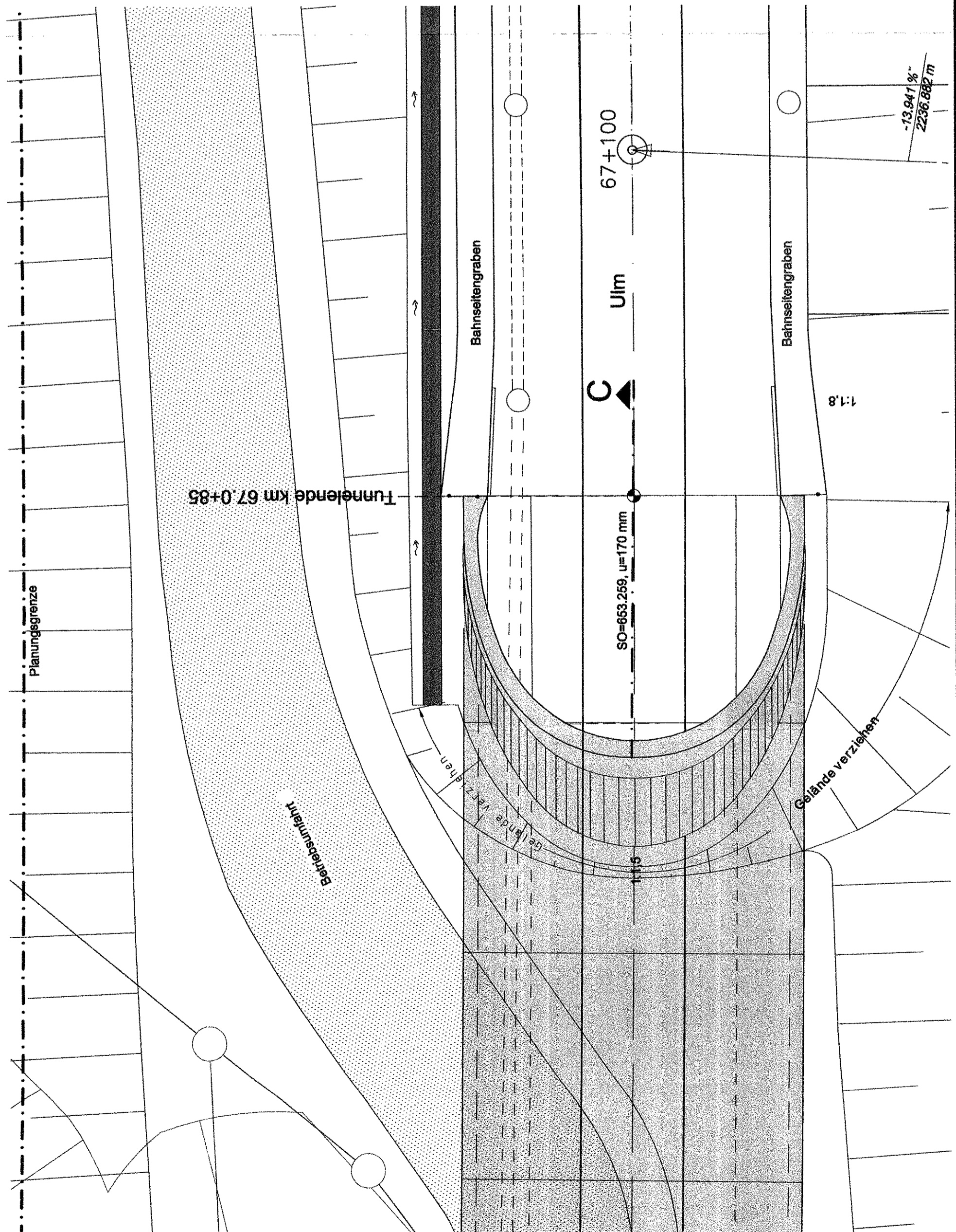
Ansicht Portal Süd M 1:200



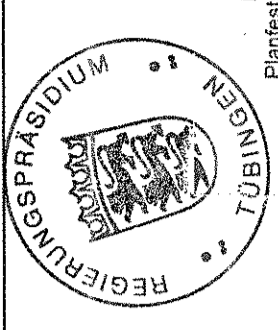
Längsschnitt C-C M 1:200



Draufsicht Portal Süd M 1:200



NUR ZUR INFORMATION



247-36
i.v. Baugem
Stuttgart, den 23.10.2006

Ersetzt für Plan-Nr. Phase Index
Ersetzt durch Plan-Nr.
Anlage Planfeststellungsunterlagen

Anlage DB 7.2
Blatt 14A von 15

**Ansicht, Schnitt, Draufsicht
Tunnel Imberg
Südportal
km 67,0 + 85**

Urheberschutz - Alle Rechte bei der DBProjektbau GmbH
Maßstab 1:200
Freigabe DBProjektbau GmbH

Gezeichnet 01/04 BSC
Bearbeiter 01/04 TRE

Datum Name

Festgestellt mit
Planfeststellungsbeschluss des
Regierungspräsidiums Tübingen
12. November 2008, Az.: 15-3/0513.2/1
DB NES PFA 2.3 / A 8 Hohenstadt - Ulm-West