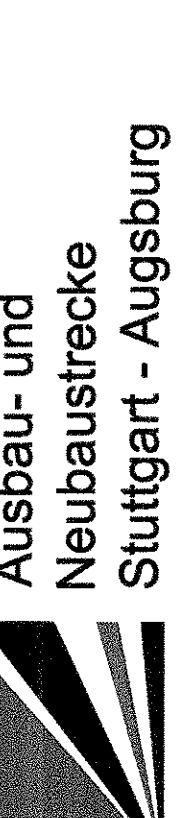
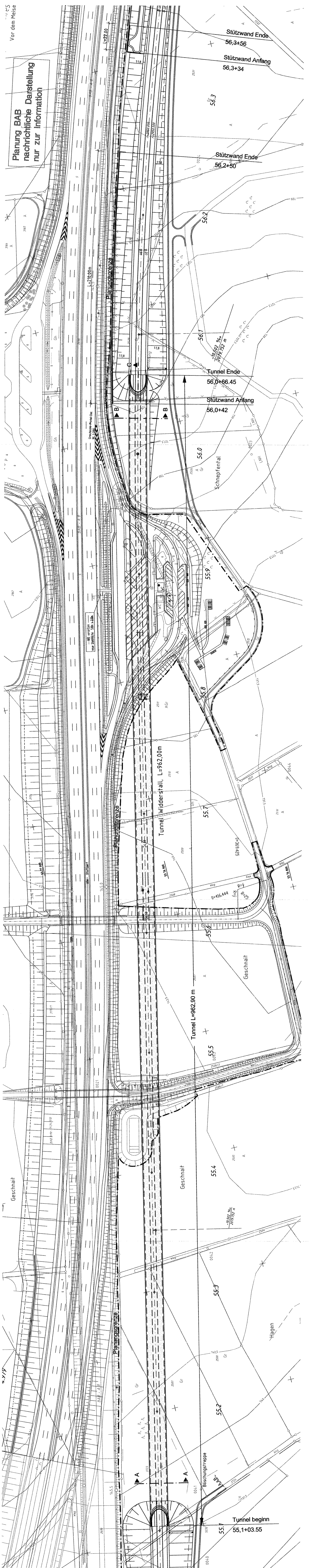


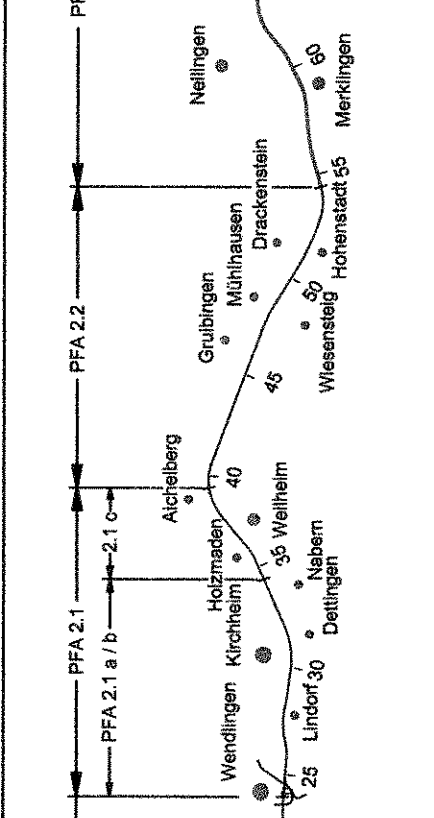
Planung BAB  
nachrichtliche Darstellung  
nur zur Information

Vor dem Weise



### Bereich Wendlingen - Ulm

Planfeststellungsabschnitt 2.3 Althochfläche  
km 53,8+11 - km 75,250, im Bereich der Gemeinden Leichlingen - Domstätt



Geographische Codierung	Büchlein-Codierung	Organisatorische Codierung
2 3 0 0 0 2	4 8 1 3 L F - - -	P   b     K   2   T   -   0
Auftraggeber <b>DB Projektbau GmbH</b> Helmweg 23 70563 Stuttgart Tel. 0711 / 7066 - 7000 Fax 0711 / 7066 - 7700	Projektorientierung Streckennummer	Aufgestellt: <b>OBERMEYER</b> FLANEN + BERWALD GmbH Helmweg 23 70563 Stuttgart Tel. 0711 / 668 08 - 0 Fax 0711 / 668 08 - 89
Planer DB Projektbau GmbH Helmweg 23 70563 Stuttgart Tel. 0711 / 7066 - 7000 Fax 0711 / 7066 - 7700	Bearbeitet im Auftrag der Aufgebotgeber <b>OBERMEYER</b> FLANEN + BERWALD GmbH Helmweg 23 70563 Stuttgart Tel. 0711 / 668 08 - 0 Fax 0711 / 668 08 - 89	Datum Name
Gezeichnet 05.03 Frb / Kun	Bearbeitet 05.03 Nls	Maßstab 1:1000
Freigebe DBProjektbau GmbH		i.v. <i>Wagner</i>
Unberücksichtigt - Alle Rechte bei der DBProjektbau GmbH		Stuttgart, den 23.09.2005
NUR ZUR INFORMATION		Ersatz für Plan-Nr. [ ]
REGIERUNGSPRÄSIDIUM TUBINGEN		247-27
Anlage Planfeststellungsunterlagen		Blatt 4 von 15

**Eisenbahntunnel Widerstand**  
Bw 0  
Grundriss  
km 55,104 bis 56,066

Regierungspräsidium Tübingen vom  
12. November 2008, Az.: 15-3/0813.2-21/  
DB NBS PPA 2.3/PA 8 Höhenstadt - Ulm-West