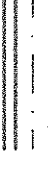
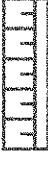

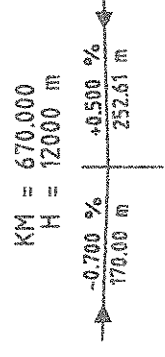


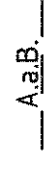


Legende

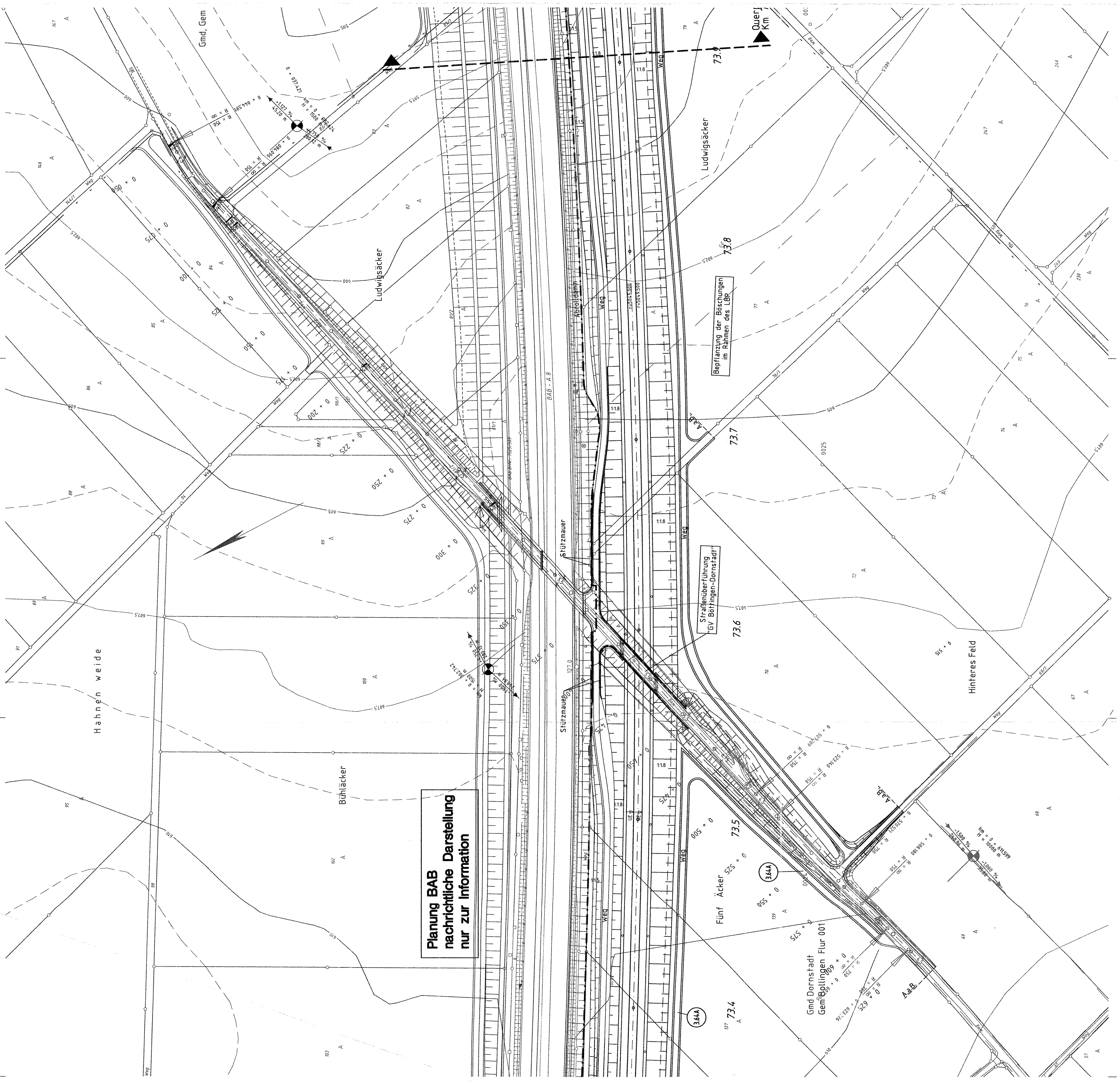
-  Straßenplanung neu
-  Dammböschungen
-  Einschnittböschungen

Neigungsbrechpunkt mit Angabe von Gefälle (-) und Steigung (+) in Prozent, Länge der Gefälle- (Steigungs-) Strecke und Halbmesser



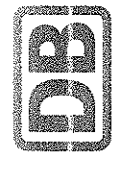
Planung NBS

-  Anschluss an Bestand
-  Bestand
-  Höhen im neuen System



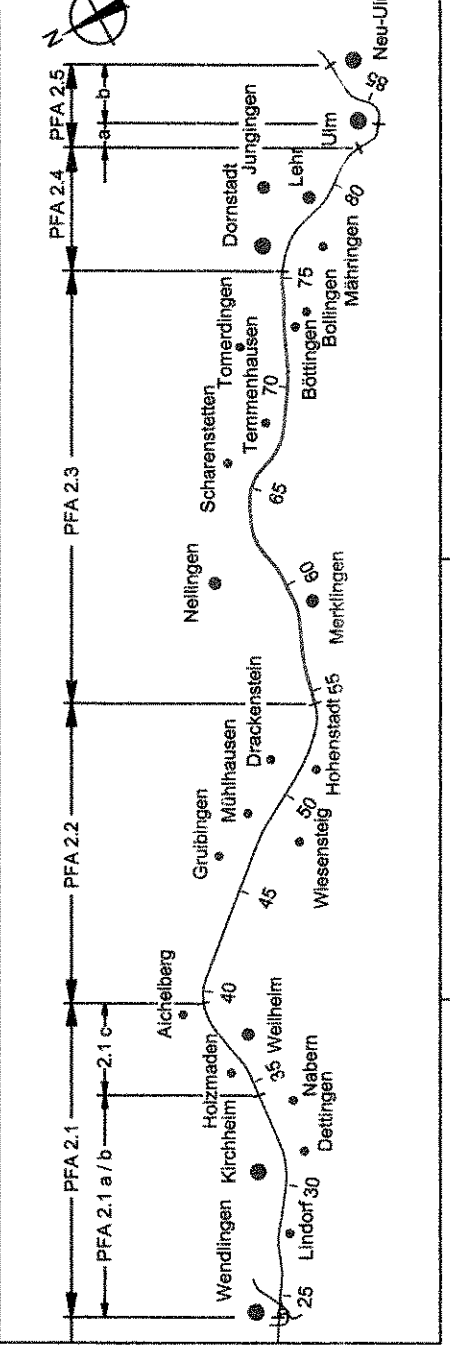
Planung BAB
nachrichtliche Darstellung
nur zur Information

**Ausbau- und
Neubaustrecke
Stuttgart - Augsburg
Bereich Wendingen - Ulm**



Nr. Art der Änderung: Datum Name
A. Verh. Weg aus bei CV Böttingen-Dornstadt 10/2006 Sp.

Planfeststellungsabschnitt 2.3 Althochfläche
km 53,8-11 - km 75,2-50, im Bereich der Gemeinden Leihlingen - Dornstadt



Geographische Codierung: 23 0 0 1 8
Blattschnittcodierung: 4 8 1 3 M B 1 5
Blatt 18 von 20
Ersetzt: Anlage DB 4.2
Blatt 18 von 20

Geographische Codierung: 23 0 0 1 8
Blattschnittcodierung: 4 8 1 3 M B 1 5
Blatt 18 von 20
Ersetzt: Anlage DB 4.2
Blatt 18 von 20

Lageplan
21 GV Böttingen-Dornstadt
km 73,581

Urbereitschutz - Alle Rechte bei der DBProjektBau GmbH

Freigeabe DBProjektBau GmbH

i.V. *Wagner*

Stuttgart, 23.10.2006

Ersetzt für Plan-Nr. durch
Plan-Nr. durch
Index

Anlage Planfeststellungsunterlagen
Anlage DB 4.2
Blatt 18A von 20

Phonische: 0,78 m x 0,99 m