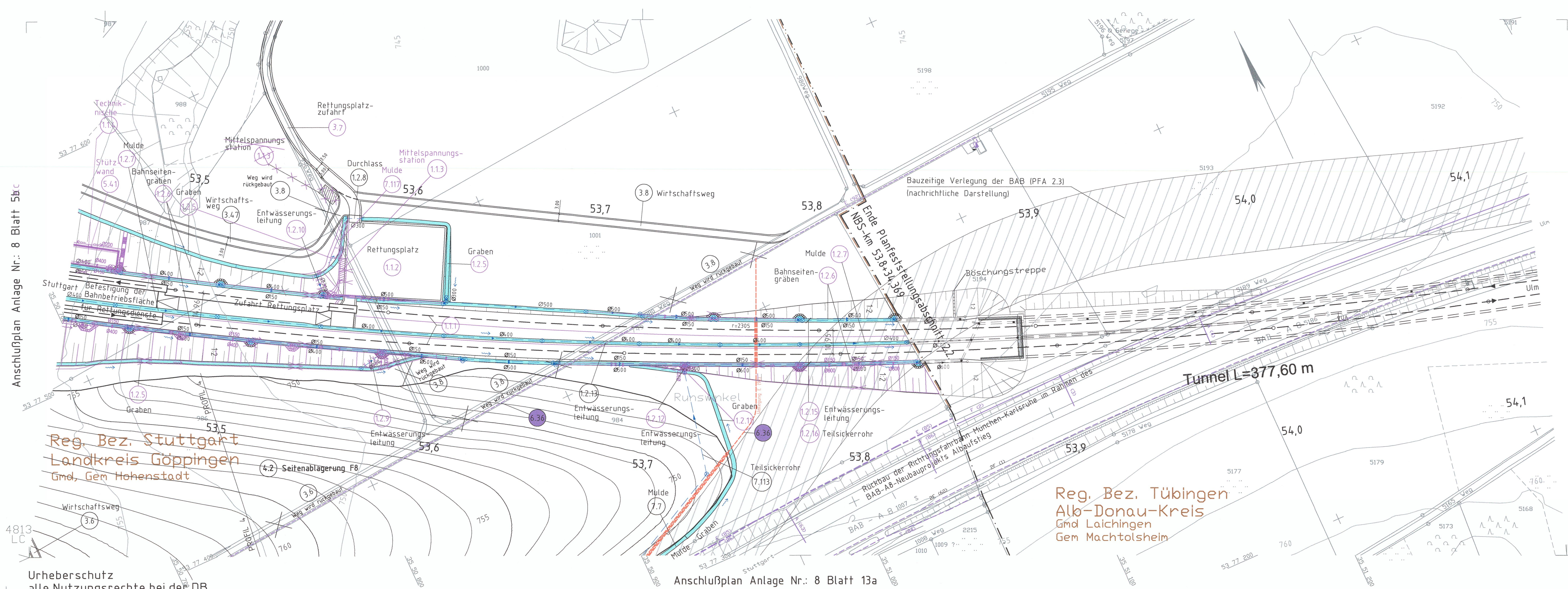


Anschlussplan Anlage Nr.: 8 Blatt 5b,c



Reg. Bez. Stuttgart  
Landkreis Göppingen  
Gmd. Gem. Hohenstadt

Reg. Bez. Tübingen  
Alb-Donau-Kreis  
Gmd. Laichingen  
Gem. Machtolsheim

Urheberschutz  
alle Nutzungsrechte bei der DB

Anschlussplan Anlage Nr.: 8 Blatt 13a

### Legende

<p><b>dauerhafte Maßnahmen</b></p> <ul style="list-style-type: none"> <li> NBS offene Linienführung</li> <li> NBS Tunnel</li> <li> Brückenpfeiler mit Brücke</li> <li> Bauwerksverzeichnisnummer</li> <li> Von Baumassnahmen betroffene Leitungen</li> <li> Absetz- / Versickerbecken</li> <li> Entwässerungsmulden und -gräben</li> <li> Straßen- und Wegeneu- bzw. -ausbau</li> <li> Entwässerungsleitungen neu</li> <li> Entwässerungsschächte</li> <li> WSG ZONE II</li> <li> Bestand Entwässerungsmulden</li> <li> Bestand Abwasserleitungen</li> <li> Bestand Fernmeldekabel (Erdleitungen)</li> <li> Bestand Fernmeldekabel (Freileitungen)</li> <li> Bestand Elektrizitätskabel (Erdleitungen)</li> <li> Bestand Elektrizitätskabel (Freileitungen)</li> <li> Bestand Gasleitungen</li> <li> Bestand Wasserleitungen</li> <li> Schächte Bestand</li> <li> Verlegung Wasserleitungen (Erdleitungen)</li> <li> Verlegung Fernmeldekabel (Erdleitungen)</li> <li> Verlegung Elektrizitätskabel (Erdleitungen)</li> <li> politische Grenzen (Gemeinde-/Landkreisgrenzen)</li> <li> Bestand</li> </ul>	<p><b>bauzeitige Maßnahmen</b></p> <ul style="list-style-type: none"> <li> Zwischenangriffsstellen (wird nach Bauende wieder verfüllt)</li> <li> Straßen, Wege</li> <li> Entwässerungsleitungen</li> <li> Entwässerungsschächte, Straßenabläufe</li> <li> Bauwerksverzeichnisnummer bauzeitige Maßnahmen</li> <li> bauzeitl. provis. Verlegung Wasserleitungen (wird rückgebaut)</li> <li> bauzeitl. Verlegung Elektrizitätsleitungen (Freileitung) (wird rückgebaut)</li> <li> bauzeitige Entwässerungsmulden und -gräben</li> <li> bauzeitige Dammböschungen, Seitenablagung flach/stiel geneigt</li> <li> bauzeitige Einschnittböschungen flach/stiel geneigt</li> <li> bauzeitiges Absetzbecken, Regenrückhalte- oder Versickerbecken</li> <li> bauzeitiges Stützbauwerk</li> <li> bauzeitige Schutzplanke</li> </ul>
---	---

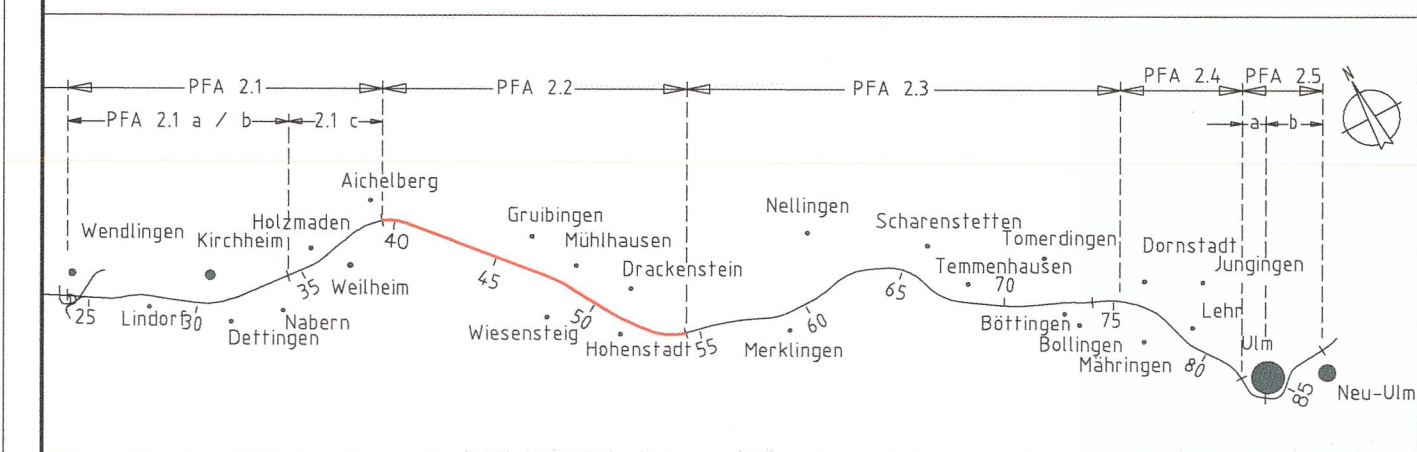
**Planänderung Freie Strecke Hohenstadt**

(1.2.13) Bauwerksverzeichnisnummer geänderte Entwässerungsanlagen

Kartengrundlage: Bestandsdaten der DB AG  
ALK-Daten des Landesvermessungsamtes Baden-Wuerttemberg  
Für das Projekt NBS Wendlingen - Ulm ueberarbeitet durch **intermetric**  
Hinweis: Leitungsdarstellung nur generalisiert

Nr.	Art der Änderung	Datum	Name
A	Planänderungsverfahren Streckenentwässerung Hohenstadt	19.10.15	Buchner
B	Planänderungsverfahren Freie Strecke Hohenstadt	02.05.18	Buchner

**Planfeststellungsabschnitt 2.2 Aichelberg - Hohenstadt km 39,2+70 - km 53,8+34**



<p>Geographische Codierung 3 0 1 0 0</p>	<p>Blattschnittcodierung 4 8 1 3 L D - - -</p>	<p>Organisatorische Codierung P I a b I I I 6 0 0 3</p>
<p>Auftraggeber <b>DB Projekt Stuttgart-Ulm GmbH</b></p>	<p>Planer - bearbeitet im Auftrag der <b>DB Projekt Stuttgart-Ulm GmbH</b></p>	<p>Aufgestellt: <b>TLF CONSULTING ENGINEERS</b></p>

## Leitungslageplan NBS km 53,438 ... 54,124

"Urheberschutz" - Alle Rechte bei der DB Projekt Stuttgart-Ulm GmbH  
Genehmigungsvermerk - Eisenbahn-Bundesamt

Planfestgestellt gem. § 18 AEG i.V.m. § 76 Abs. 3 VwVfG am 21.09.2018, Az. 591pa/013-2018#006  
Eisenbahn-Bundesamt, Außenstelle Karlsruhe/ Stuttgart  
Im Auftrag **Veigt**

Gezeichnet	Datum	Name
02.05.18	02.05.18	Zoidl
02.05.18	02.05.18	Buchner

Moßstab **1 : 1000**  
Freigabe DB PSU GmbH  
Stuttgart, 02.05.2018

Ersatz für Plan-Nr.  Phase   
Ersetzt durch  Index   
Anlage Planfeststellungsunterlagen  
**Anlage 8**  
Blatt **6c** von **19**