

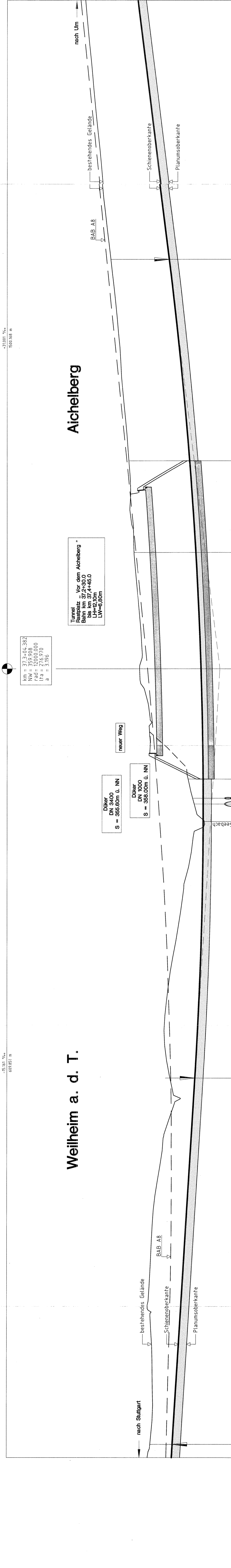
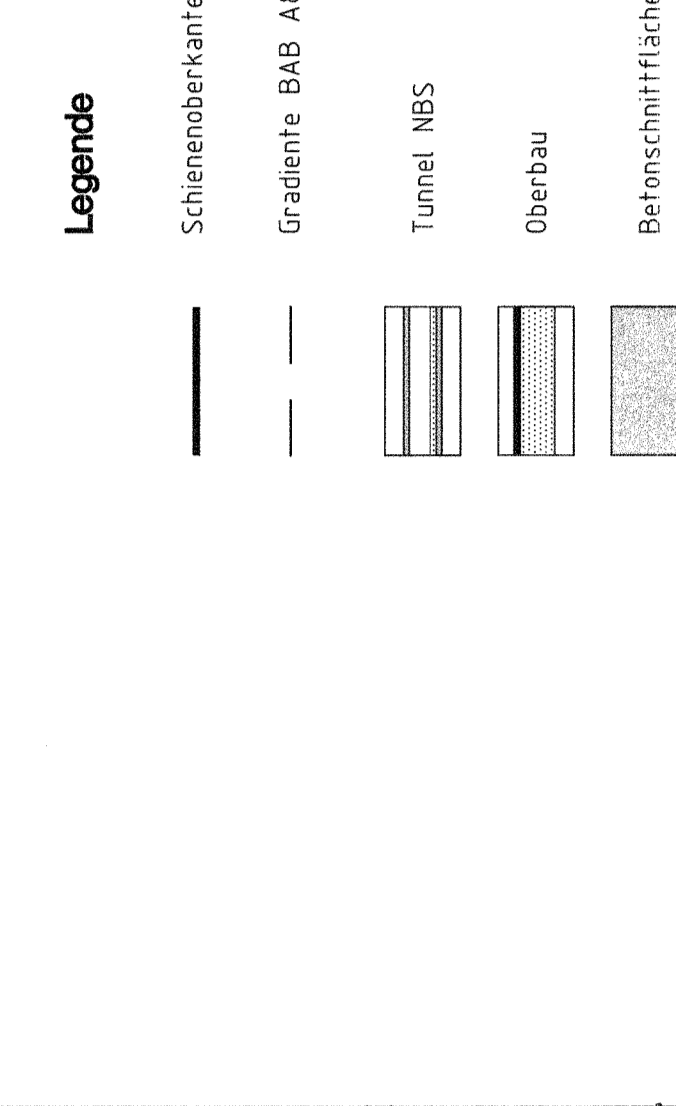
**Ausba- und Neubaustrecke  
Stuttgart - Augsburg**

**Bereich Wendlingen - Ulm**

# Planfeststellungsunterlagen

- Teil B -

Abschnitt 2.1 c, von km 34,252 bis km 39,270, im Bereich der Gemeinden  
**Kirchheim-Weilheim-Aichelberg**



km = 37,3+04,382  
NW = 359,908  
rad = 12000,000  
lra = 276,970  
a = 3,196

Tunnel  
Beginn Vor dem Aichelberg -  
Ende bis km 37,4+46,0  
LH=12,0m  
LW=6,80m

Düker  
DN 3400  
S = 355,00m ü. NN

Düker  
DN 1000  
S = 358,00m ü. NN

best. Seebach

Horizont 355.00 m ü.NN	37.0	37.1	37.2	37.3	37.4	37.5	37.6	37.7
Höhe der Schieneoberkante	368.66	371.65	372.79	373.14	374.66	375.98	376.96	378.25
Höhe bestehendes Gelände	372.07	371.51	371.29	371.79	372.52	373.28	373.96	375.00
Kilometrierung der NBS	36.8	36.9	37.0	37.1	37.2	37.3	37.4	37.5

**Krümmungsband**  
1:1000 - 10.0 x 100 / R  
l = 224.549  
F<sub>200</sub> 36777939

**Landkreis Esslingen  
Gemeinde Weilheim an der Teck**

**Göppingen  
Aichelberg**

Stuttgart, den 01.10.2007  
Stuttgart, den 01.10.2007  
Prof. Erhard Krienlin  
349-53  
Geschäftsbereich Netz  
Projektzentrum Südwest  
Dükerung des Seebaches  
Höhennplan  
NBS km 36,770 ... 37,750  
Maßstab 1:1000/250  
Anlage: B28b  
Blatt: 2

